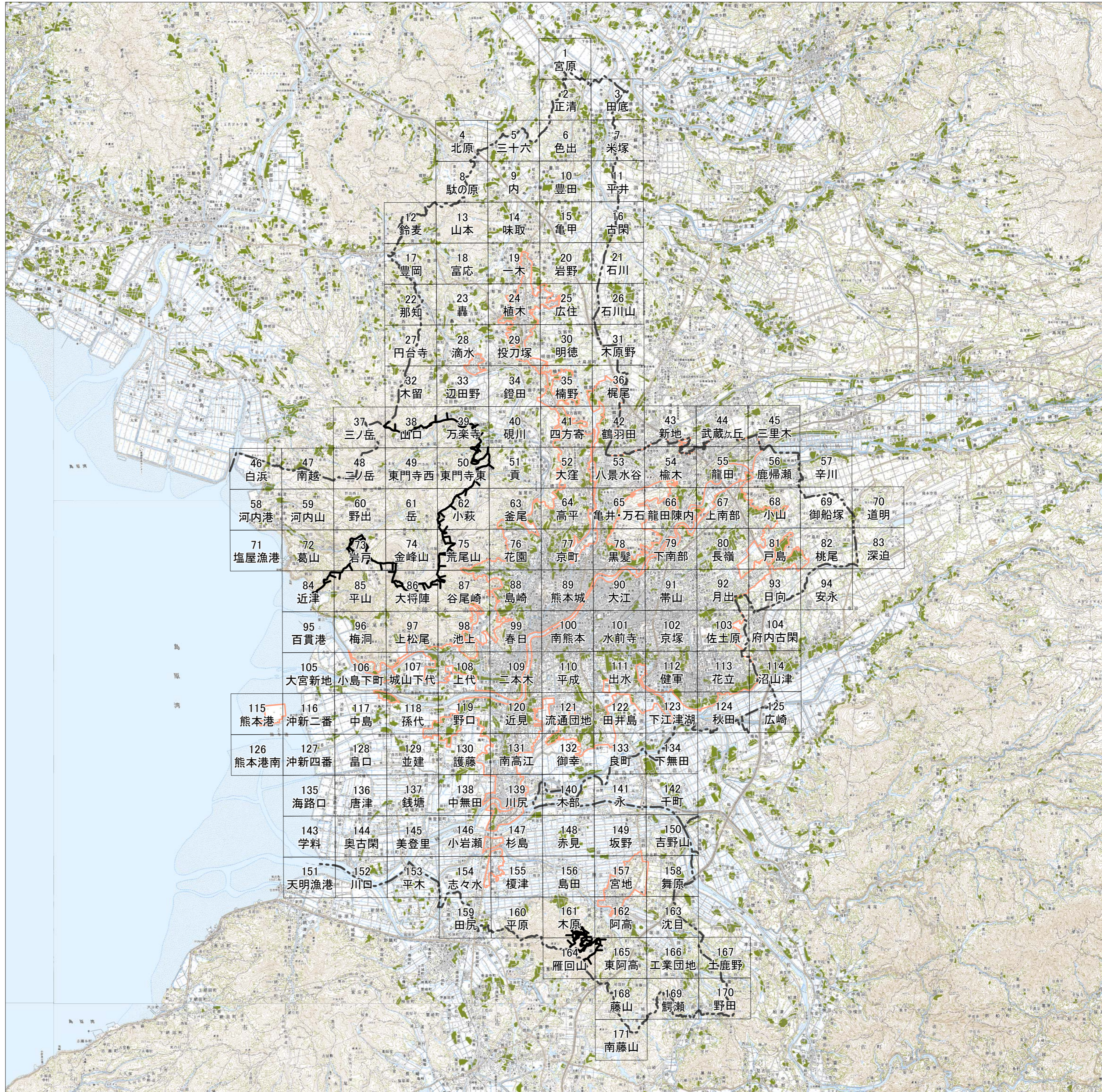


凡 例

-----		都市計画区域		都市計画区域外	
-----		行政区域 (市町村界)		市街化区域	
用途地	種別	名称	建蔽率	容積率	摘要
		第1種低層住居専用地域	30% 40% 50%	60% 80% 100%	高さ制限10m以下 外壁後退1m以上
		第2種低層住居専用地域	40% 50%	80% 100%	高さ制限10m以下 外壁後退1m以上☆
		第1種中高層住居専用地域	40% 60%	100% 150% 200%	
		第2種中高層住居専用地域	50% 60%	100% 150% 200%	
		第1種住居地域	60%	200%	
		第2種住居地域	60%	200% 300%	
		準住居地域	60%	200%	
		近隣商業地域	80%	200% 300%	
		商業地域	80%	400% 500% 600%	
		準工業地域	60%	200% 300%	
		工業地域	60%	200%	
	その他の地域地区	別冊参照	防火地域		臨港地区
準防火地域			別冊参照	流通業務地区	
風致地区					
駐車場整備地区					
		大規模集客施設制限地区			
都市施設		都市計画道路		墓園	
		都市計画公園		都市高速鉄道	
		緑地			
		駐車場		汚物処理場	
		自動車ターミナル		ごみ焼却場	
		駅前広場		火葬場	
		交通広場			
		市場			
		流通業務団地			
		地区計画区域			
	土地区画整理事業施行区域				
	市街地再開発事業施行区域 [高度利用地区]				



☆:南区域南町(第2種低層住居専用地域)において外壁後退距離の制限はありません

注意:風致地区・駐車場整備地区・流通業務地区・防火地域及び準防火地域については別冊をご覧ください