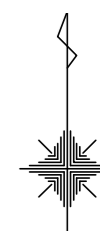


39 万葉寺	40 碓川	41 四方寄
50 東門寺東	51 頁	52 大窪
62 小萩	63 釜尾	64 高平



注意:この地図は、地形図に最新の都市計画決定図書の内容を書き写した参考図です

注意:この地図は、地形図に最新の都市計画決定図書の内容を書き写した参考図です

注意:この地図は、地形図に最新の都市計画決定図書の内容を書き写した参考図です

注意:この地図は、地形図に最新の都市計画決定図書の内容を書き写した参考図です

注意:この地図は、地形図に最新の都市計画決定図書の内容を書き写した参考図です

注意:この地図は、地形図に最新の都市計画決定図書の内容を書き写した参考図です

注意:この地図は、地形図に最新の都市計画決定図書の内容を書き写した参考図です

注意:この地図は、地形図に最新の都市計画決定図書の内容を書き写した参考図です

注意:この地図は、地形図に最新の都市計画決定図書の内容を書き写した参考図です

注意:この地図は、地形図に最新の都市計画決定図書の内容を書き写した参考図です

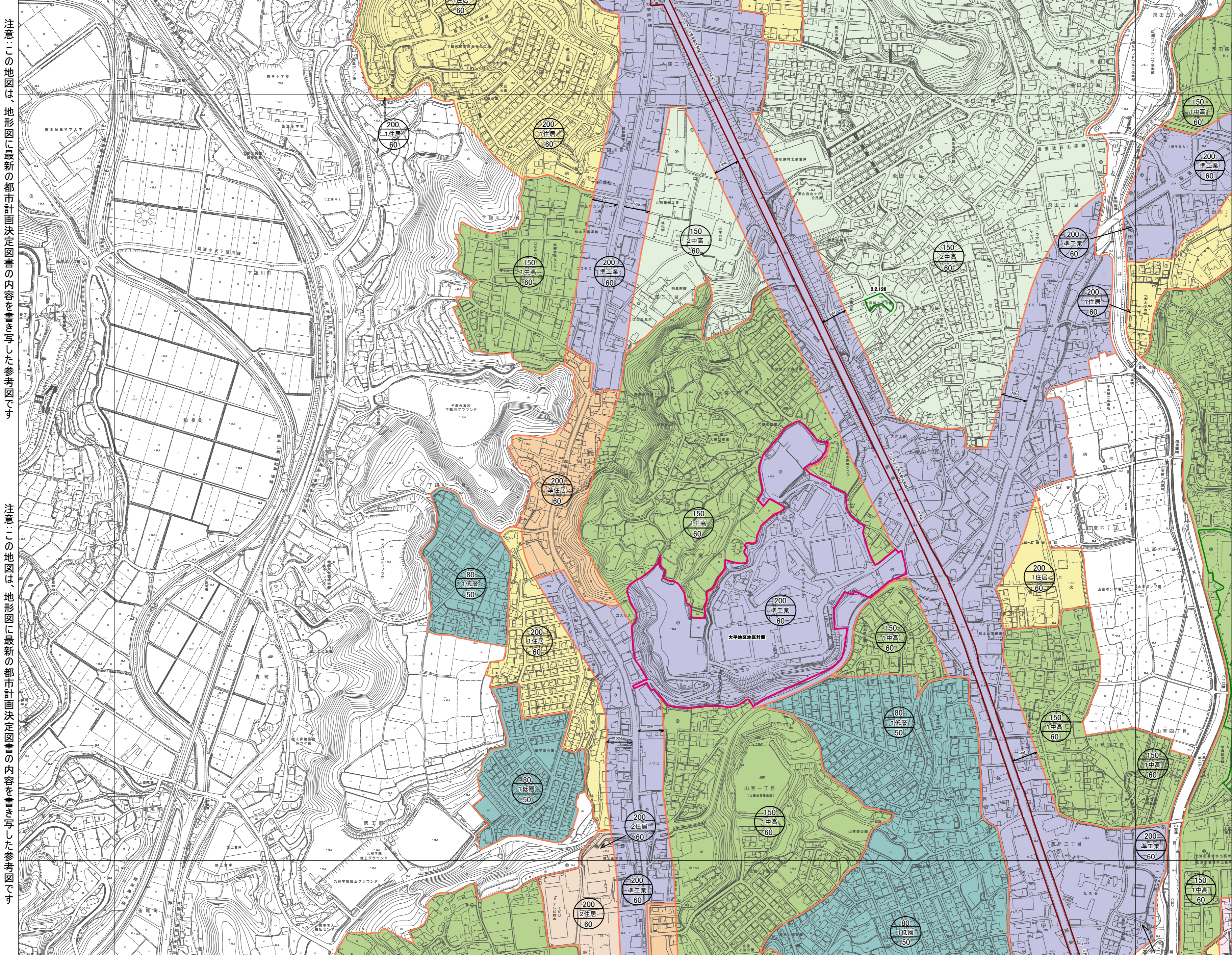


注意:この地図は、地形図に最新の都市計画決定図書の内容を書き写した参考図です

注意:この地図は、地形図に最新の都市計画決定図書の内容を書き写した参考図です

注意:この地図は、地形図に最新の都市計画決定図書の内容を書き写した参考図です

40 硯川	41 四方寄	42 鶴羽田
51 頁	52 大窪	53 八景水谷
63 釜尾	64 高平	65 亀井・万石



注意:この地図は、地形図に最新の都市計画決定図書の内容を書き写した参考図です

注意:この地図は、地形図に最新の都市計画決定図書の内容を書き写した参考図です

注意:この地図は、地形図に最新の都市計画決定図書の内容を書き写した参考図です

注意:この地図は、地形図に最新の都市計画決定図書の内容を書き写した参考図です

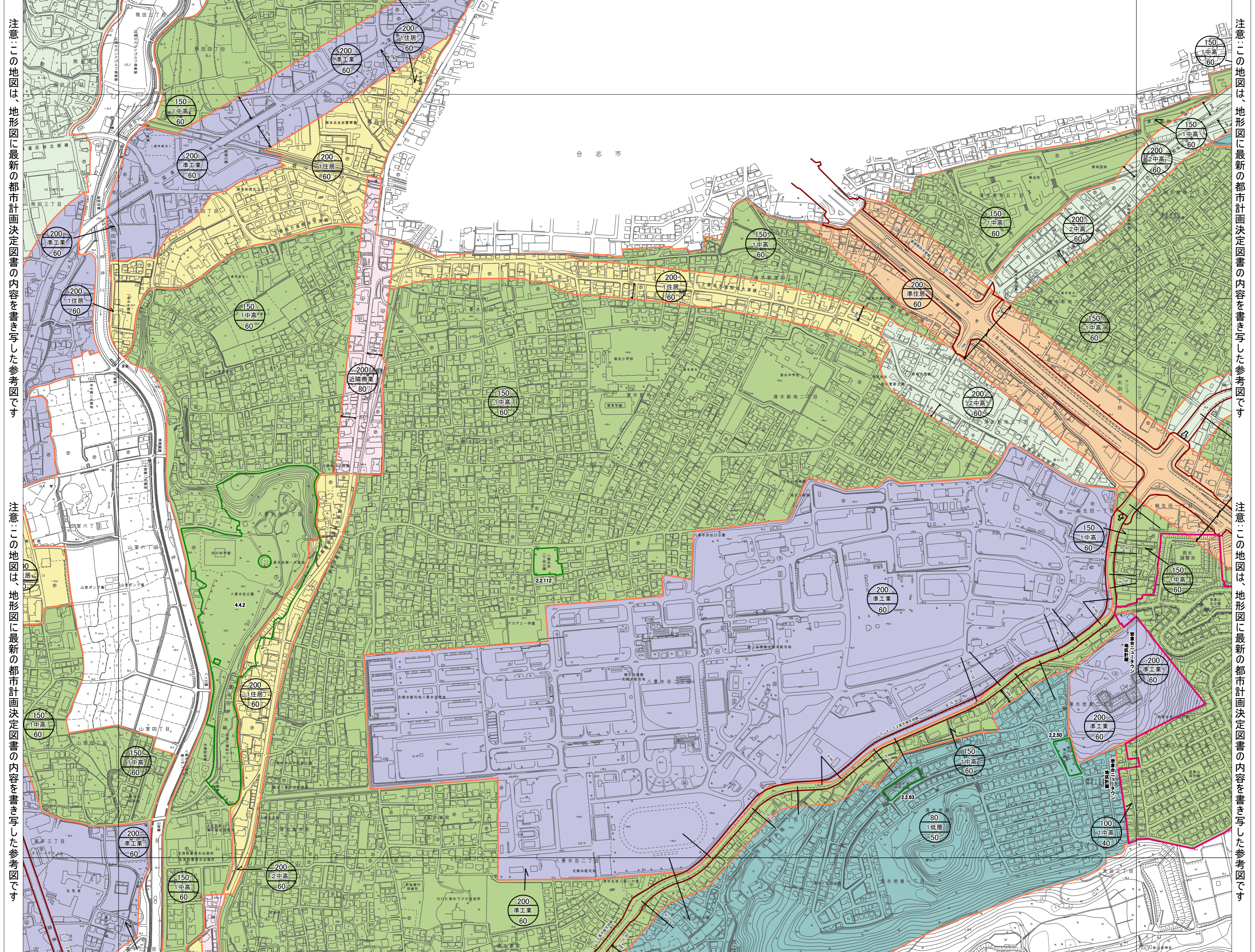
注意:この地図は、地形図に最新の都市計画決定図書の内容を書き写した参考図です

注意:この地図は、地形図に最新の都市計画決定図書の内容を書き写した参考図です

注意:この地図は、地形図に最新の都市計画決定図書の内容を書き写した参考図です

注意:この地図は、地形図に最新の都市計画決定図書の内容を書き写した参考図です

41 四方寄	42 鶴羽田	43 新地
52 大塚	53 八景水谷	54 楡木
64 高平	65 亀井・万石	66 龍田陳内



注意:この地図は、地形図に最新の都市計画決定図書の内容を書き写した参考図です

注意:この地図は、地形図に最新の都市計画決定図書の内容を書き写した参考図です

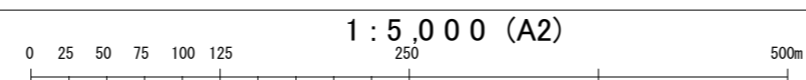
注意:この地図は、地形図に最新の都市計画決定図書の内容を書き写した参考図です

注意:この地図は、地形図に最新の都市計画決定図書の内容を書き写した参考図です

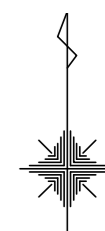
注意:この地図は、地形図に最新の都市計画決定図書の内容を書き写した参考図です

注意:この地図は、地形図に最新の都市計画決定図書の内容を書き写した参考図です

注意:この地図は、地形図に最新の都市計画決定図書の内容を書き写した参考図です



42 鶴羽田	43 新地	44 武蔵ヶ丘
53 八景水谷	54 榎木	55 龍田
65 亀井・万石	66 龍田陣内	67 上南部



注意：この地図は、地形図に最新の都市計画決定図書の内容を書き写した参考図です

注意：この地図は、地形図に最新の都市計画決定図書の内容を書き写した参考図です

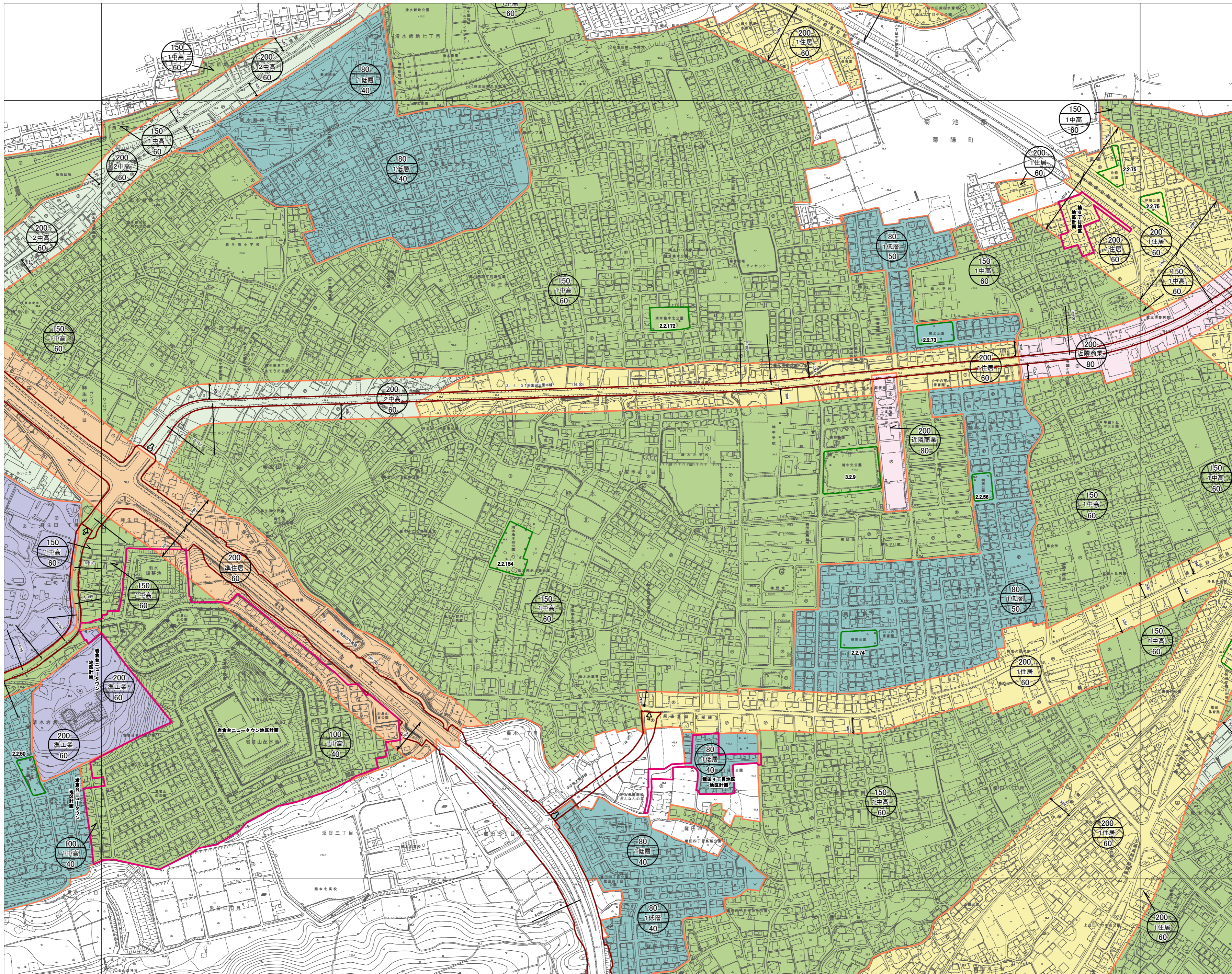
注意：この地図は、地形図に最新の都市計画決定図書の内容を書き写した参考図です

注意：この地図は、地形図に最新の都市計画決定図書の内容を書き写した参考図です

注意：この地図は、地形図に最新の都市計画決定図書の内容を書き写した参考図です

注意：この地図は、地形図に最新の都市計画決定図書の内容を書き写した参考図です

注意：この地図は、地形図に最新の都市計画決定図書の内容を書き写した参考図です



注意：この地図は、地形図に最新の都市計画決定図書の内容を書き写した参考図です

注意：この地図は、地形図に最新の都市計画決定図書の内容を書き写した参考図です

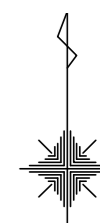
注意：この地図は、地形図に最新の都市計画決定図書の内容を書き写した参考図です

注意:この地図は、地形図に最新の都市計画決定図書の内容を書き写した参考図です

注意:この地図は、地形図に最新の都市計画決定図書の内容を書き写した参考図です

注意:この地図は、地形図に最新の都市計画決定図書の内容を書き写した参考図です

43 新地	44 武蔵ヶ丘	45 三里木
54 榎木	55 龍田	56 鹿嶋瀬
66 龍田陣内	67 上南部	68 小山

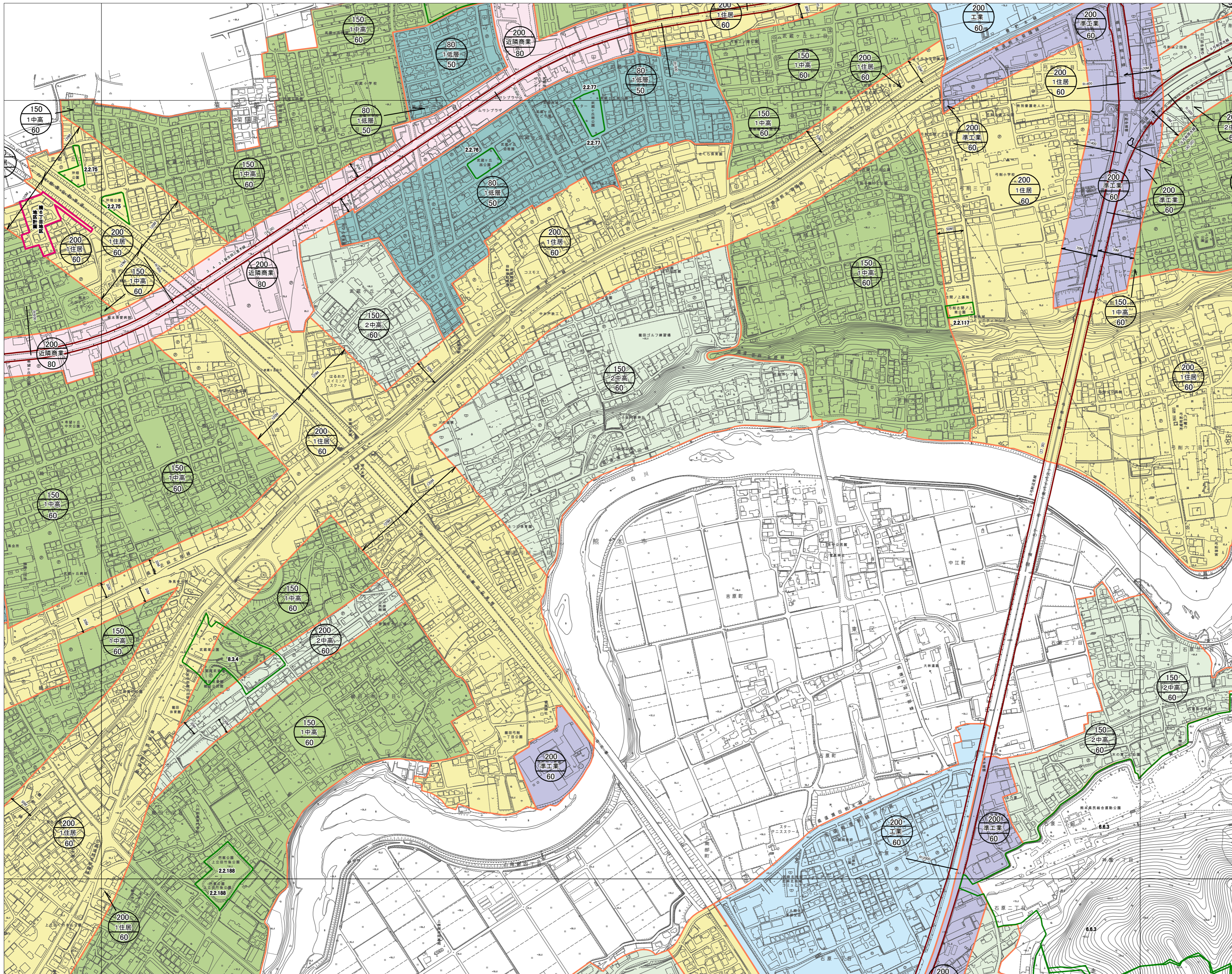


注意:この地図は、地形図に最新の都市計画決定図書の内容を書き写した参考図です

注意:この地図は、地形図に最新の都市計画決定図書の内容を書き写した参考図です

注意:この地図は、地形図に最新の都市計画決定図書の内容を書き写した参考図です

注意:この地図は、地形図に最新の都市計画決定図書の内容を書き写した参考図です



注意:この地図は、地形図に最新の都市計画決定図書の内容を書き写した参考図です

注意:この地図は、地形図に最新の都市計画決定図書の内容を書き写した参考図です

注意:この地図は、地形図に最新の都市計画決定図書の内容を書き写した参考図です

44 武蔵ヶ丘	45 三里木	
55 龍田	56 鹿帰瀬	57 幸川
67 上南部	68 小山	69 御船塚



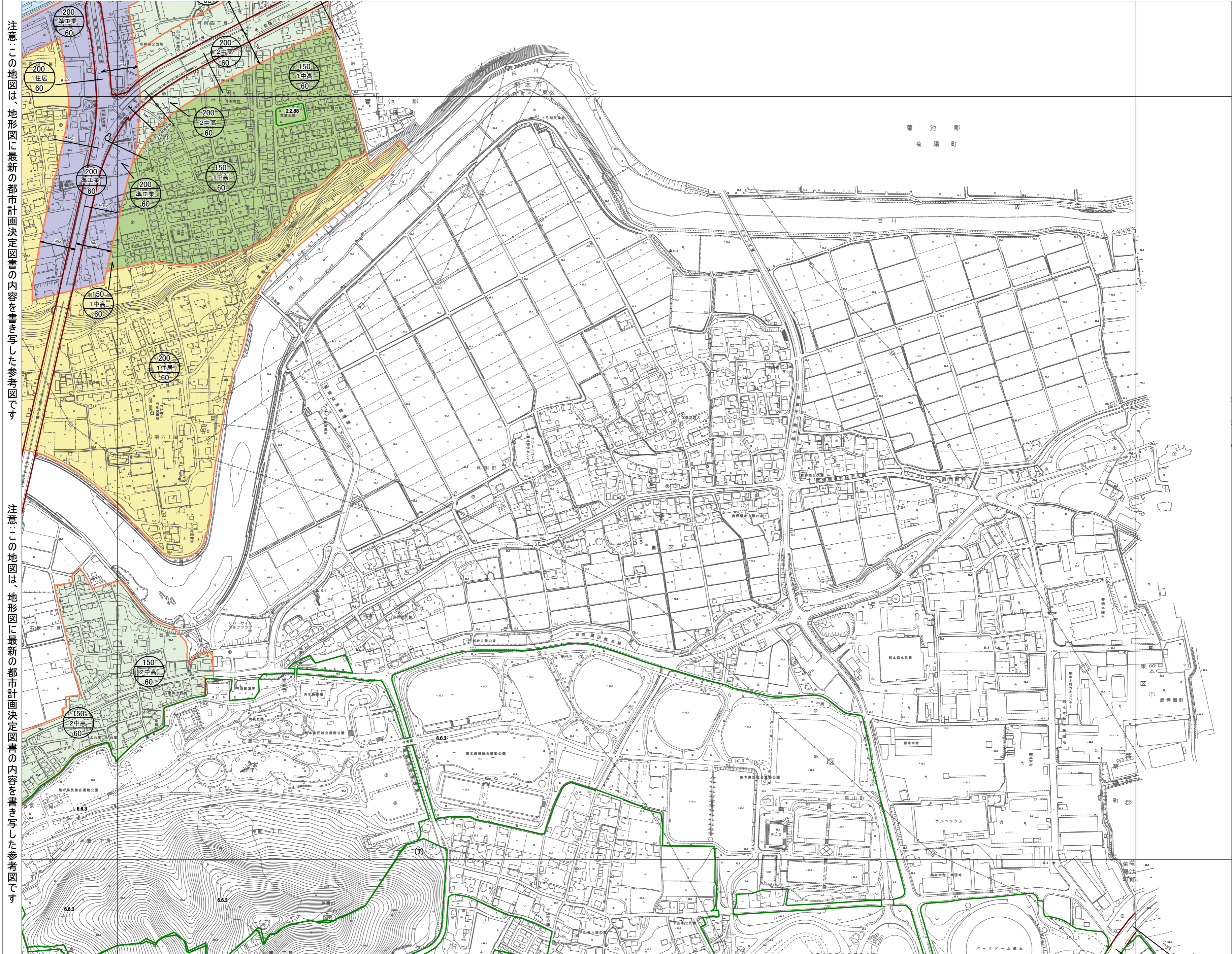
注意：この地図は、地形図に最新の都市計画決定図書の内容を書き写した参考図です

注意：この地図は、地形図に最新の都市計画決定図書の内容を書き写した参考図です

注意：この地図は、地形図に最新の都市計画決定図書の内容を書き写した参考図です

注意：この地図は、地形図に最新の都市計画決定図書の内容を書き写した参考図です

注意：この地図は、地形図に最新の都市計画決定図書の内容を書き写した参考図です



注意：この地図は、地形図に最新の都市計画決定図書の内容を書き写した参考図です

注意：この地図は、地形図に最新の都市計画決定図書の内容を書き写した参考図です

注意：この地図は、地形図に最新の都市計画決定図書の内容を書き写した参考図です

注意：この地図は、地形図に最新の都市計画決定図書の内容を書き写した参考図です

注意:この地図は、地形図に最新の都市計画決定図書の内容を書き写した参考図です

注意:この地図は、地形図に最新の都市計画決定図書の内容を書き写した参考図です

注意:この地図は、地形図に最新の都市計画決定図書の内容を書き写した参考図です

45 三里木		
56 鹿掃瀬	57 辛川	
68 小山	69 御船塚	70 道明

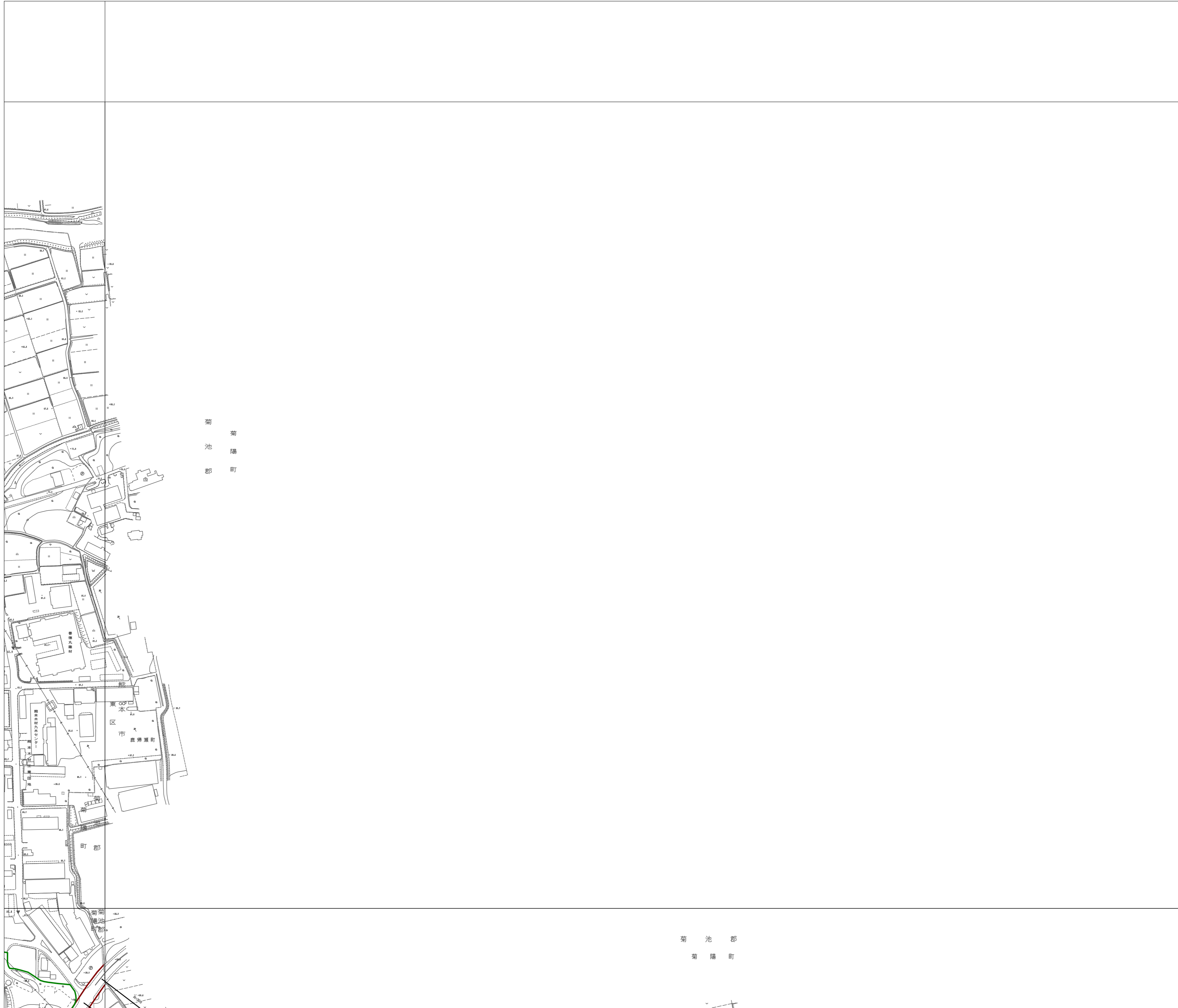


注意:この地図は、地形図に最新の都市計画決定図書の内容を書き写した参考図です

注意:この地図は、地形図に最新の都市計画決定図書の内容を書き写した参考図です

注意:この地図は、地形図に最新の都市計画決定図書の内容を書き写した参考図です

注意:この地図は、地形図に最新の都市計画決定図書の内容を書き写した参考図です

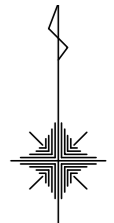


注意:この地図は、地形図に最新の都市計画決定図書の内容を書き写した参考図です

注意:この地図は、地形図に最新の都市計画決定図書の内容を書き写した参考図です

注意:この地図は、地形図に最新の都市計画決定図書の内容を書き写した参考図です

46 白浜	47 南越
58 河内港	59 河内山
71 塩屋漁港	72 葛山



注意:この地図は、地形図に最新の都市計画決定図書の内容を書き写した参考図です

注意:この地図は、地形図に最新の都市計画決定図書の内容を書き写した参考図です

注意:この地図は、地形図に最新の都市計画決定図書の内容を書き写した参考図です

注意:この地図は、地形図に最新の都市計画決定図書の内容を書き写した参考図です

注意:この地図は、地形図に最新の都市計画決定図書の内容を書き写した参考図です

注意:この地図は、地形図に最新の都市計画決定図書の内容を書き写した参考図です

注意:この地図は、地形図に最新の都市計画決定図書の内容を書き写した参考図です



注意:この地図は、地形図に最新の都市計画決定図書の内容を書き写した参考図です

注意:この地図は、地形図に最新の都市計画決定図書の内容を書き写した参考図です

注意:この地図は、地形図に最新の都市計画決定図書の内容を書き写した参考図です

46 白浜	47 南越	48 二ノ岳
58 河内港	59 河内山	60 野出
71 塩屋漁港	72 葛山	73 岩戸



注意:この地図は、地形図に最新の都市計画決定図書の内容を書き写した参考図です

注意:この地図は、地形図に最新の都市計画決定図書の内容を書き写した参考図です

注意:この地図は、地形図に最新の都市計画決定図書の内容を書き写した参考図です

注意:この地図は、地形図に最新の都市計画決定図書の内容を書き写した参考図です

注意:この地図は、地形図に最新の都市計画決定図書の内容を書き写した参考図です



注意:この地図は、地形図に最新の都市計画決定図書の内容を書き写した参考図です

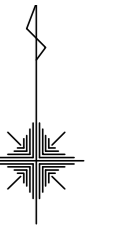
注意:この地図は、地形図に最新の都市計画決定図書の内容を書き写した参考図です

注意:この地図は、地形図に最新の都市計画決定図書の内容を書き写した参考図です

注意:この地図は、地形図に最新の都市計画決定図書の内容を書き写した参考図です

注意:この地図は、地形図に最新の都市計画決定図書の内容を書き写した参考図です

47 南越	48 二ノ岳	49 東門寺西
59 河内山	60 野出	61 岳
72 葛山	73 岩戸	74 金峰山



注意:この地図は、地形図に最新の都市計画決定図書の内容を書き写した参考図です

注意:この地図は、地形図に最新の都市計画決定図書の内容を書き写した参考図です

注意:この地図は、地形図に最新の都市計画決定図書の内容を書き写した参考図です

注意:この地図は、地形図に最新の都市計画決定図書の内容を書き写した参考図です

注意:この地図は、地形図に最新の都市計画決定図書の内容を書き写した参考図です



注意:この地図は、地形図に最新の都市計画決定図書の内容を書き写した参考図です

注意:この地図は、地形図に最新の都市計画決定図書の内容を書き写した参考図です

注意:この地図は、地形図に最新の都市計画決定図書の内容を書き写した参考図です

注意:この地図は、地形図に最新の都市計画決定図書の内容を書き写した参考図です

注意:この地図は、地形図に最新の都市計画決定図書の内容を書き写した参考図です