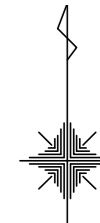


注意:この地図は、地形図に最新の都市計画決定図書の内容を書き写した参考図です

注意:この地図は、地形図に最新の都市計画決定図書の内容を書き写した参考図です

注意:この地図は、地形図に最新の都市計画決定図書の内容を書き写した参考図です

| | | |
|-----------|------------|------------|
| 48 二ノ岳 | 49 東門寺西 | 50 東門寺東 |
| 60 野出 | 61 岳 | 62 小萩 |
| 73 岩戸 | 74 金峰山 | 75 荒尾山 |



注意:この地図は、地形図に最新の都市計画決定図書の内容を書き写した参考図です

注意:この地図は、地形図に最新の都市計画決定図書の内容を書き写した参考図です

注意:この地図は、地形図に最新の都市計画決定図書の内容を書き写した参考図です

注意:この地図は、地形図に最新の都市計画決定図書の内容を書き写した参考図です



注意:この地図は、地形図に最新の都市計画決定図書の内容を書き写した参考図です

注意:この地図は、地形図に最新の都市計画決定図書の内容を書き写した参考図です

注意:この地図は、地形図に最新の都市計画決定図書の内容を書き写した参考図です

| | | |
|------------|------------|----------|
| 49 東門寺西 | 50 東門寺東 | 51 糞 |
| 61 岳 | 62 小萩 | 63 釜尾 |
| 74 金峰山 | 75 荒尾山 | 76 花園 |



注意:この地図は、地形図に最新の都市計画決定図書の内容を書き写した参考図です

注意:この地図は、地形図に最新の都市計画決定図書の内容を書き写した参考図です

注意:この地図は、地形図に最新の都市計画決定図書の内容を書き写した参考図です

注意:この地図は、地形図に最新の都市計画決定図書の内容を書き写した参考図です

注意:この地図は、地形図に最新の都市計画決定図書の内容を書き写した参考図です



注意:この地図は、地形図に最新の都市計画決定図書の内容を書き写した参考図です

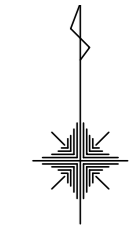
注意:この地図は、地形図に最新の都市計画決定図書の内容を書き写した参考図です

注意:この地図は、地形図に最新の都市計画決定図書の内容を書き写した参考図です

注意:この地図は、地形図に最新の都市計画決定図書の内容を書き写した参考図です

注意:この地図は、地形図に最新の都市計画決定図書の内容を書き写した参考図です

| | | |
|------------|----------|----------|
| 50 東門寺東 | 51 頁 | 52 大窪 |
| 62 小萩 | 63 釜尾 | 64 高平 |
| 75 荒尾山 | 76 花園 | 77 京町 |



注意:この地図は、地形図に最新の都市計画決定図書の内容を書き写した参考図です

注意:この地図は、地形図に最新の都市計画決定図書の内容を書き写した参考図です

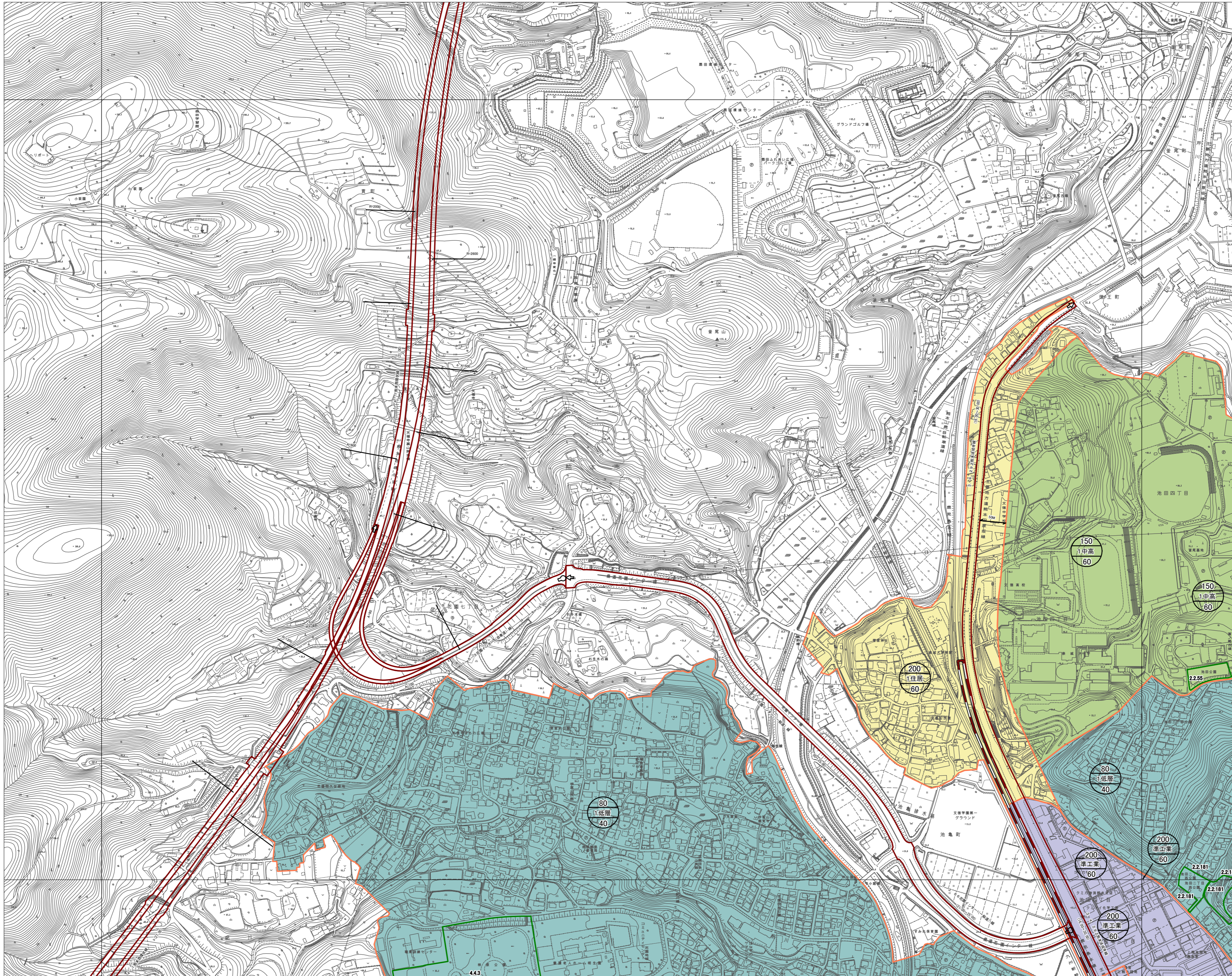
注意:この地図は、地形図に最新の都市計画決定図書の内容を書き写した参考図です

注意:この地図は、地形図に最新の都市計画決定図書の内容を書き写した参考図です

注意:この地図は、地形図に最新の都市計画決定図書の内容を書き写した参考図です

注意:この地図は、地形図に最新の都市計画決定図書の内容を書き写した参考図です

注意:この地図は、地形図に最新の都市計画決定図書の内容を書き写した参考図です

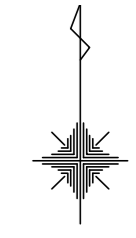


注意:この地図は、地形図に最新の都市計画決定図書の内容を書き写した参考図です

注意:この地図は、地形図に最新の都市計画決定図書の内容を書き写した参考図です

注意:この地図は、地形図に最新の都市計画決定図書の内容を書き写した参考図です

| | | |
|----------|----------|-------------|
| 51 黄 | 52 大窪 | 53 八景水谷 |
| 63 釜尾 | 64 高平 | 65 権井・万石 |
| 76 花園 | 77 京町 | 78 黒髪 |



注意:この地図は、地形図に最新の都市計画決定図書の内容を書き写した参考図です

注意:この地図は、地形図に最新の都市計画決定図書の内容を書き写した参考図です

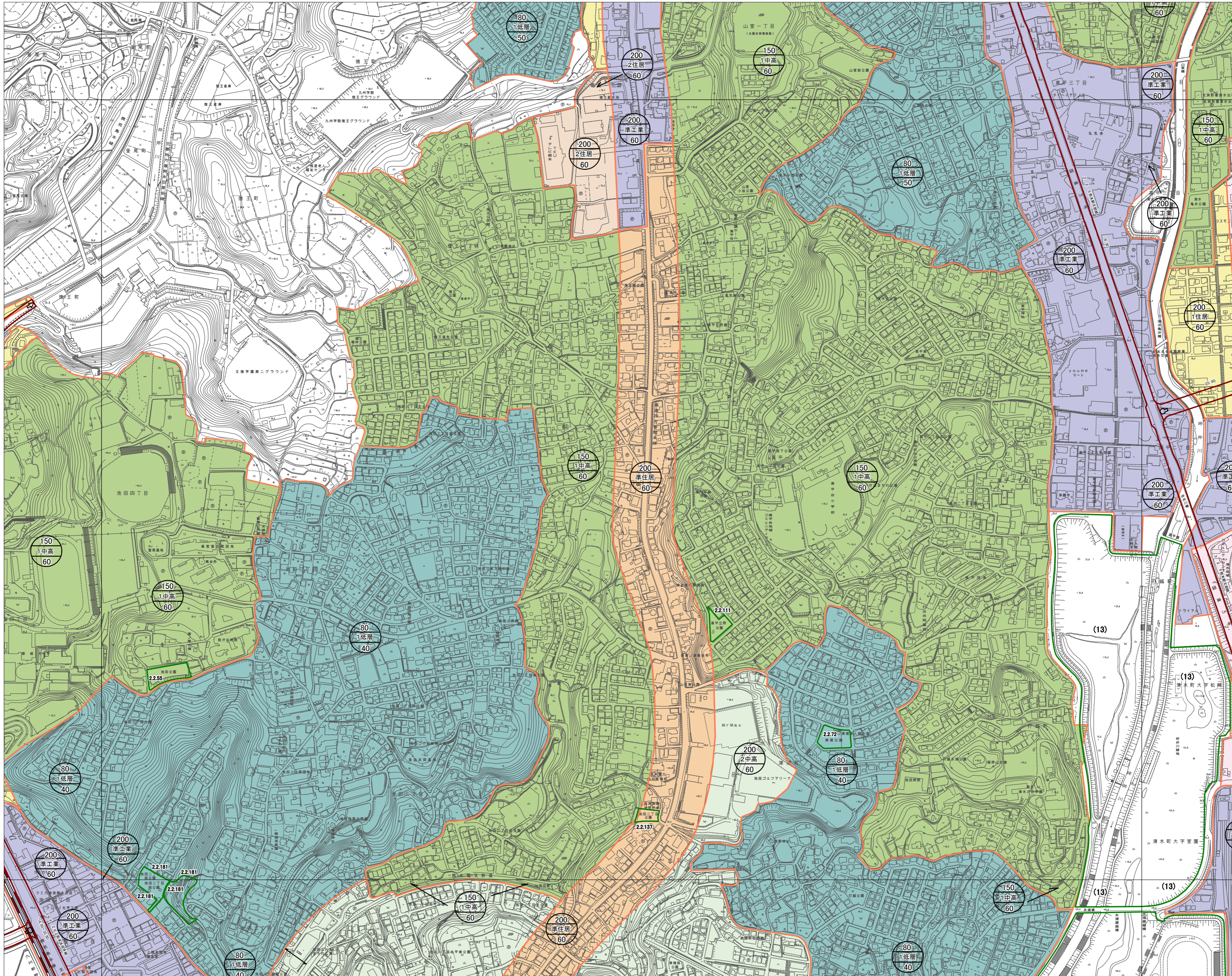
注意:この地図は、地形図に最新の都市計画決定図書の内容を書き写した参考図です

注意:この地図は、地形図に最新の都市計画決定図書の内容を書き写した参考図です

注意:この地図は、地形図に最新の都市計画決定図書の内容を書き写した参考図です

注意:この地図は、地形図に最新の都市計画決定図書の内容を書き写した参考図です

注意:この地図は、地形図に最新の都市計画決定図書の内容を書き写した参考図です



注意:この地図は、地形図に最新の都市計画決定図書の内容を書き写した参考図です

注意:この地図は、地形図に最新の都市計画決定図書の内容を書き写した参考図です

注意:この地図は、地形図に最新の都市計画決定図書の内容を書き写した参考図です

注意:この地図は、地形図に最新の都市計画決定図書の内容を書き写した参考図です

注意:この地図は、地形図に最新の都市計画決定図書の内容を書き写した参考図です

注意:この地図は、地形図に最新の都市計画決定図書の内容を書き写した参考図です

| | | |
|----------|-------------|------------|
| 52 大塚 | 53 八景水谷 | 54 楡木 |
| 64 高平 | 65 亀井・万石 | 66 龍田陳内 |
| 77 京町 | 78 黒髪 | 79 下南部 |



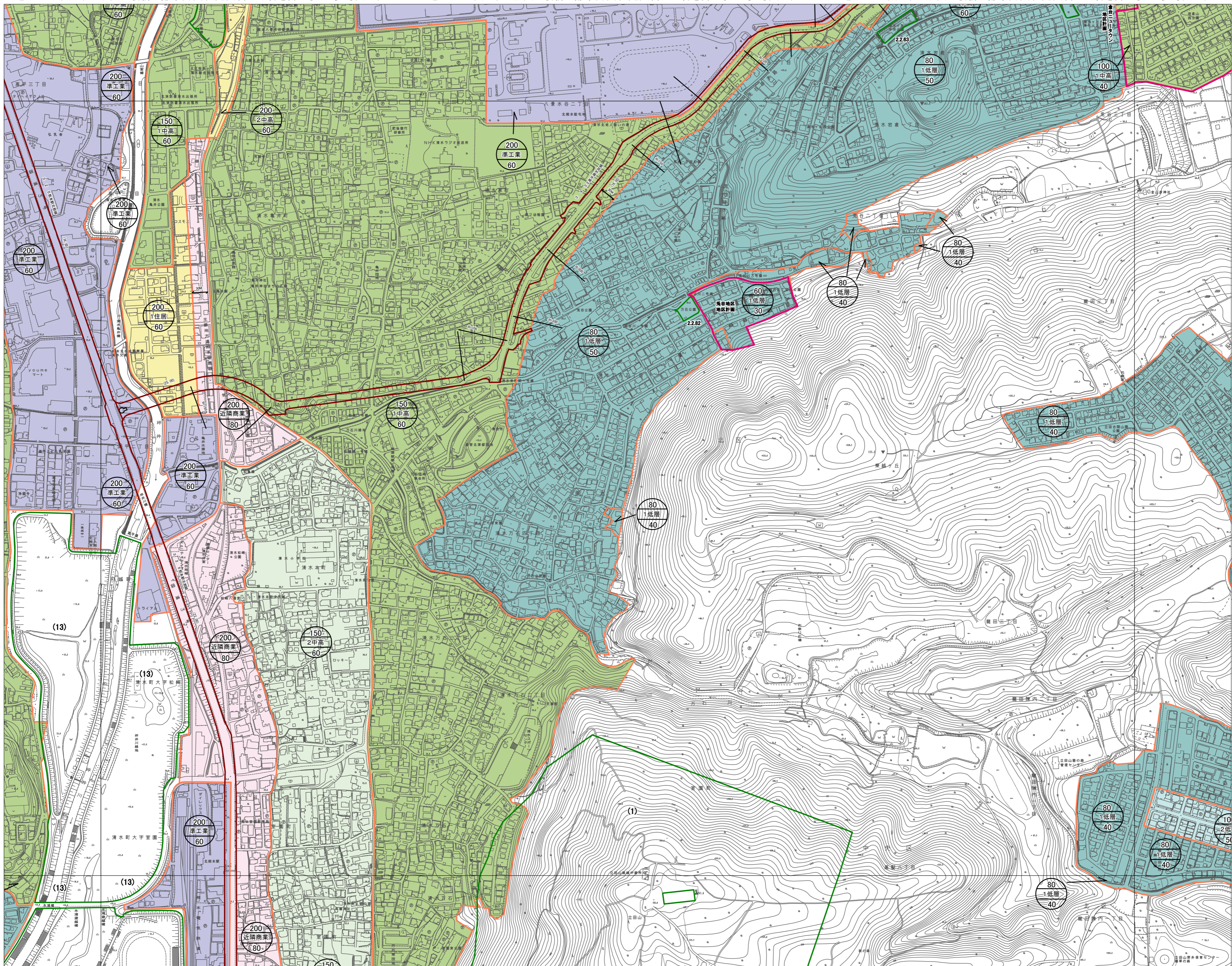
注意:この地図は、地形図に最新の都市計画決定図書の内容を書き写した参考図です

注意:この地図は、地形図に最新の都市計画決定図書の内容を書き写した参考図です

注意:この地図は、地形図に最新の都市計画決定図書の内容を書き写した参考図です

注意:この地図は、地形図に最新の都市計画決定図書の内容を書き写した参考図です

注意:この地図は、地形図に最新の都市計画決定図書の内容を書き写した参考図です



注意:この地図は、地形図に最新の都市計画決定図書の内容を書き写した参考図です

注意:この地図は、地形図に最新の都市計画決定図書の内容を書き写した参考図です

注意:この地図は、地形図に最新の都市計画決定図書の内容を書き写した参考図です

| | | |
|-------------|------------|-----------|
| 53 八景水谷 | 54 楡木 | 55 龍田 |
| 65 亀井・万石 | 66 龍田陳内 | 67 上南部 |
| 78 黒髪 | 79 下南部 | 80 長嶺 |

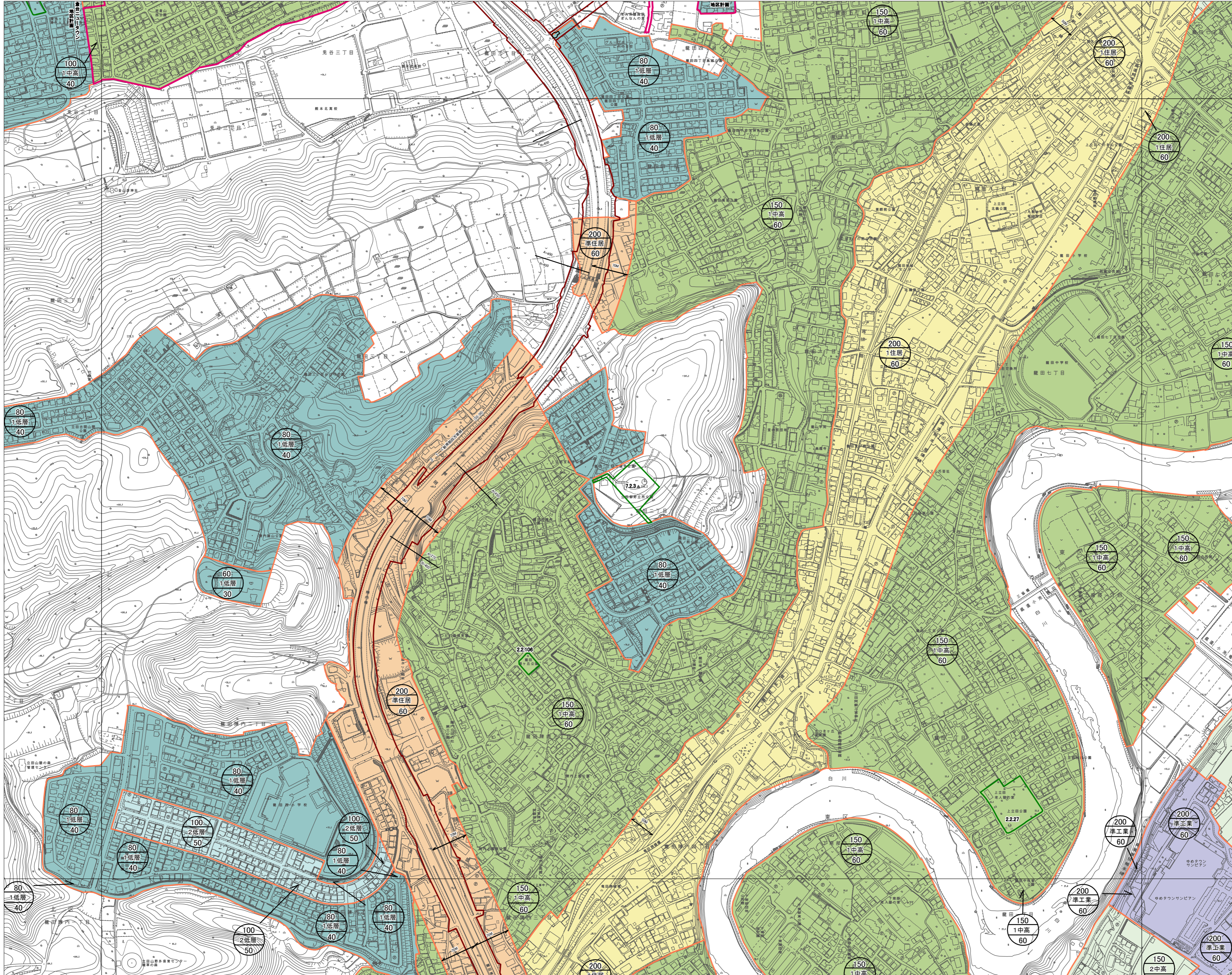


注意:この地図は、地形図に最新の都市計画決定図書の内容を書き写した参考図です

注意:この地図は、地形図に最新の都市計画決定図書の内容を書き写した参考図です

注意:この地図は、地形図に最新の都市計画決定図書の内容を書き写した参考図です

注意:この地図は、地形図に最新の都市計画決定図書の内容を書き写した参考図です

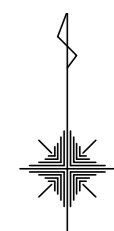


注意:この地図は、地形図に最新の都市計画決定図書の内容を書き写した参考図です

注意:この地図は、地形図に最新の都市計画決定図書の内容を書き写した参考図です

注意:この地図は、地形図に最新の都市計画決定図書の内容を書き写した参考図です

| | | |
|------------|-----------|-----------|
| 54 榎木 | 55 龍田 | 56 鹿畑瀬 |
| 66 龍田陣内 | 67 上南部 | 68 小山 |
| 79 下南部 | 80 長嶺 | 81 戸島 |



注意:この地図は、地形図に最新の都市計画決定図書の内容を書き写した参考図です

注意:この地図は、地形図に最新の都市計画決定図書の内容を書き写した参考図です

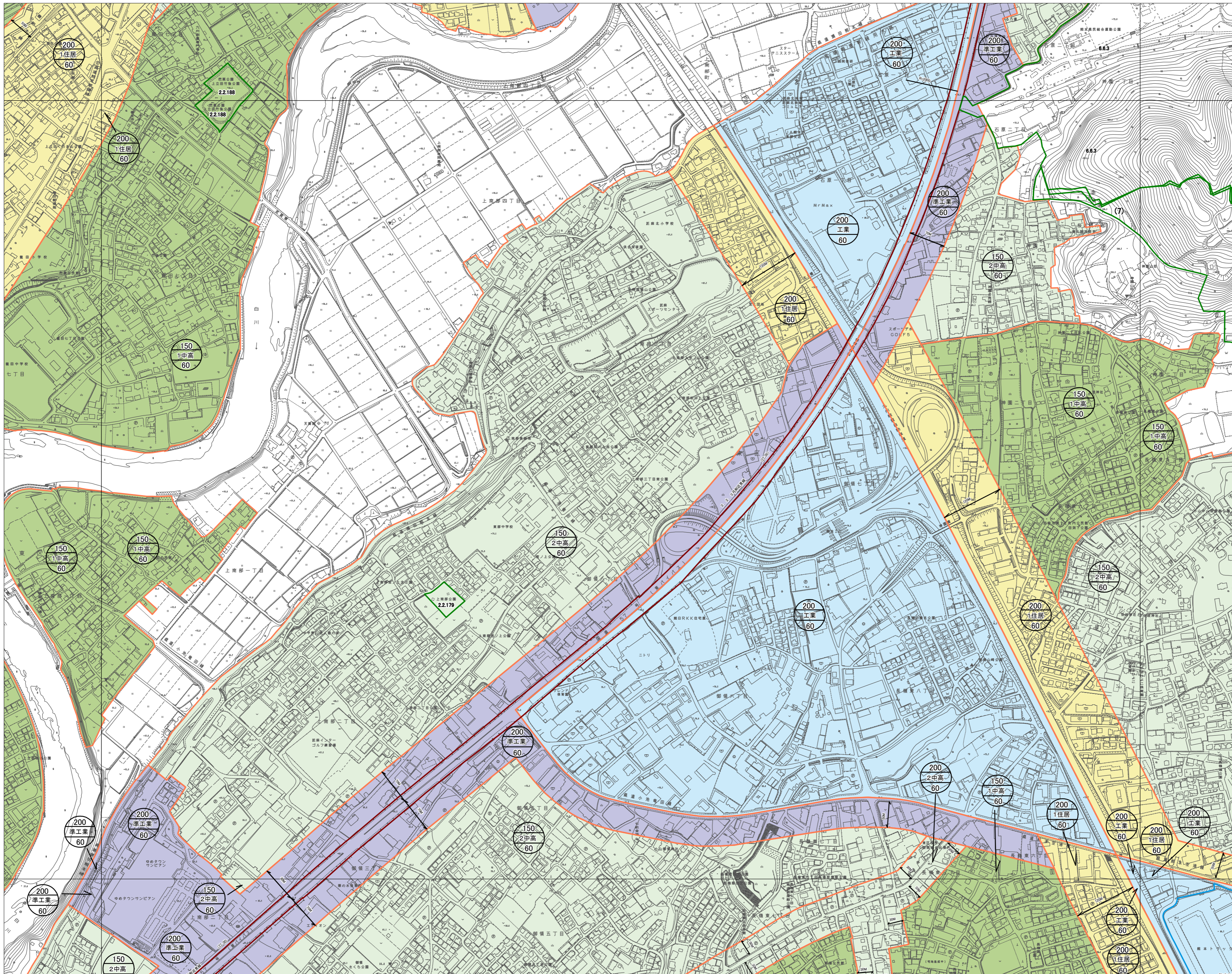
注意:この地図は、地形図に最新の都市計画決定図書の内容を書き写した参考図です

注意:この地図は、地形図に最新の都市計画決定図書の内容を書き写した参考図です

注意:この地図は、地形図に最新の都市計画決定図書の内容を書き写した参考図です

注意:この地図は、地形図に最新の都市計画決定図書の内容を書き写した参考図です

注意:この地図は、地形図に最新の都市計画決定図書の内容を書き写した参考図です

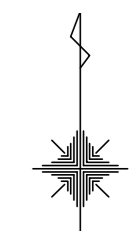


注意:この地図は、地形図に最新の都市計画決定図書の内容を書き写した参考図です

注意:この地図は、地形図に最新の都市計画決定図書の内容を書き写した参考図です

注意:この地図は、地形図に最新の都市計画決定図書の内容を書き写した参考図です

| | | |
|-----------|-----------|-----------|
| 55 龍田 | 56 鹿俣瀬 | 57 辛川 |
| 67 上南部 | 68 小山 | 69 御船塚 |
| 80 長嶺 | 81 戸島 | 82 桃尾 |



注意:この地図は、地形図に最新の都市計画決定図書の内容を書き写した参考図です

注意:この地図は、地形図に最新の都市計画決定図書の内容を書き写した参考図です

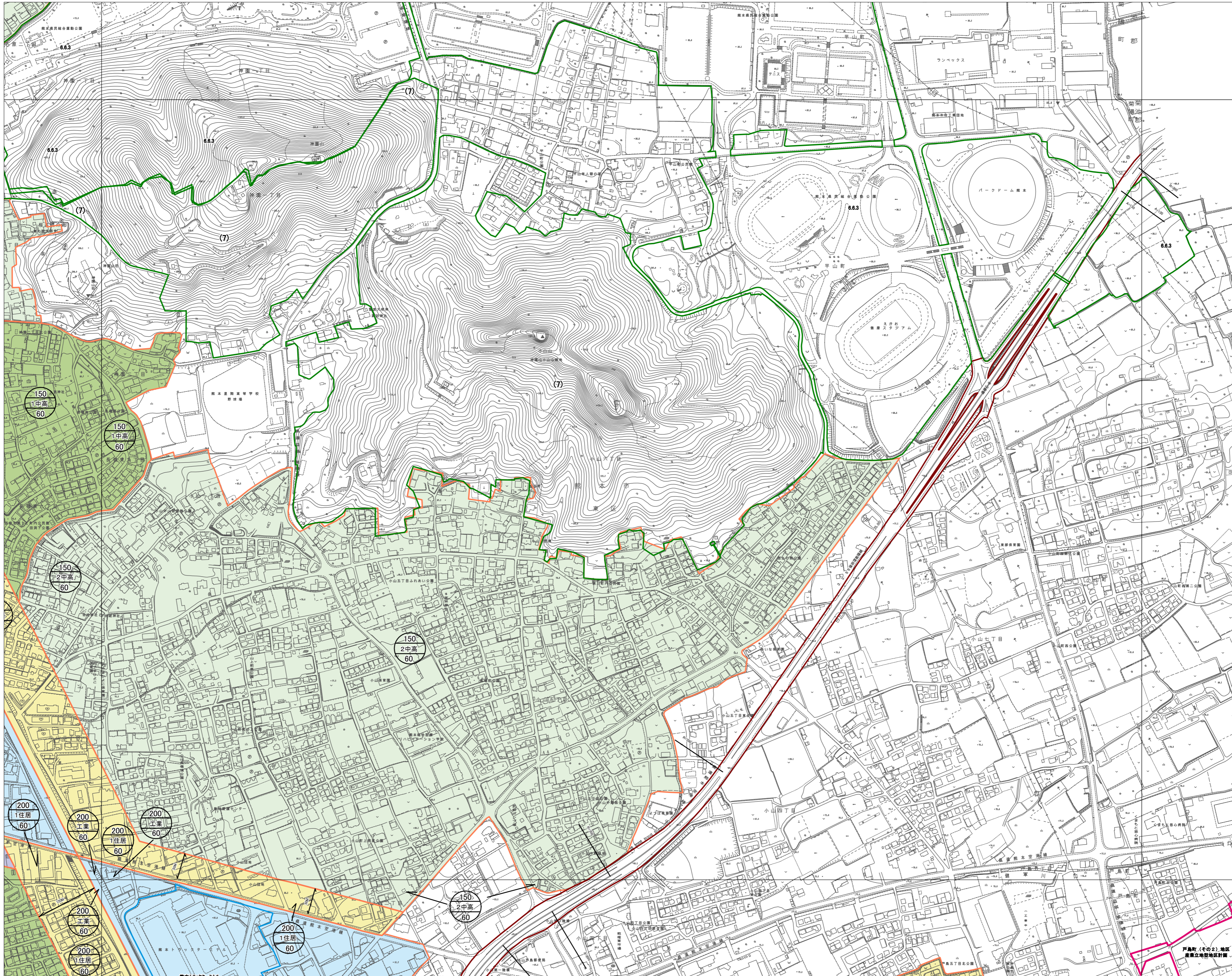
注意:この地図は、地形図に最新の都市計画決定図書の内容を書き写した参考図です

注意:この地図は、地形図に最新の都市計画決定図書の内容を書き写した参考図です

注意:この地図は、地形図に最新の都市計画決定図書の内容を書き写した参考図です

注意:この地図は、地形図に最新の都市計画決定図書の内容を書き写した参考図です

注意:この地図は、地形図に最新の都市計画決定図書の内容を書き写した参考図です

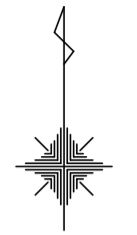


注意:この地図は、地形図に最新の都市計画決定図書の内容を書き写した参考図です

注意:この地図は、地形図に最新の都市計画決定図書の内容を書き写した参考図です

注意:この地図は、地形図に最新の都市計画決定図書の内容を書き写した参考図です

| | | |
|-----------|-----------|----------|
| 56 鹿井瀬 | 57 幸川 | |
| 68 小山 | 69 御船塚 | 70 道明 |
| 81 戸島 | 82 桃尾 | 83 深迫 |



注意:この地図は、地形図に最新の都市計画決定図書の内容を書き写した参考図です

注意:この地図は、地形図に最新の都市計画決定図書の内容を書き写した参考図です

注意:この地図は、地形図に最新の都市計画決定図書の内容を書き写した参考図です

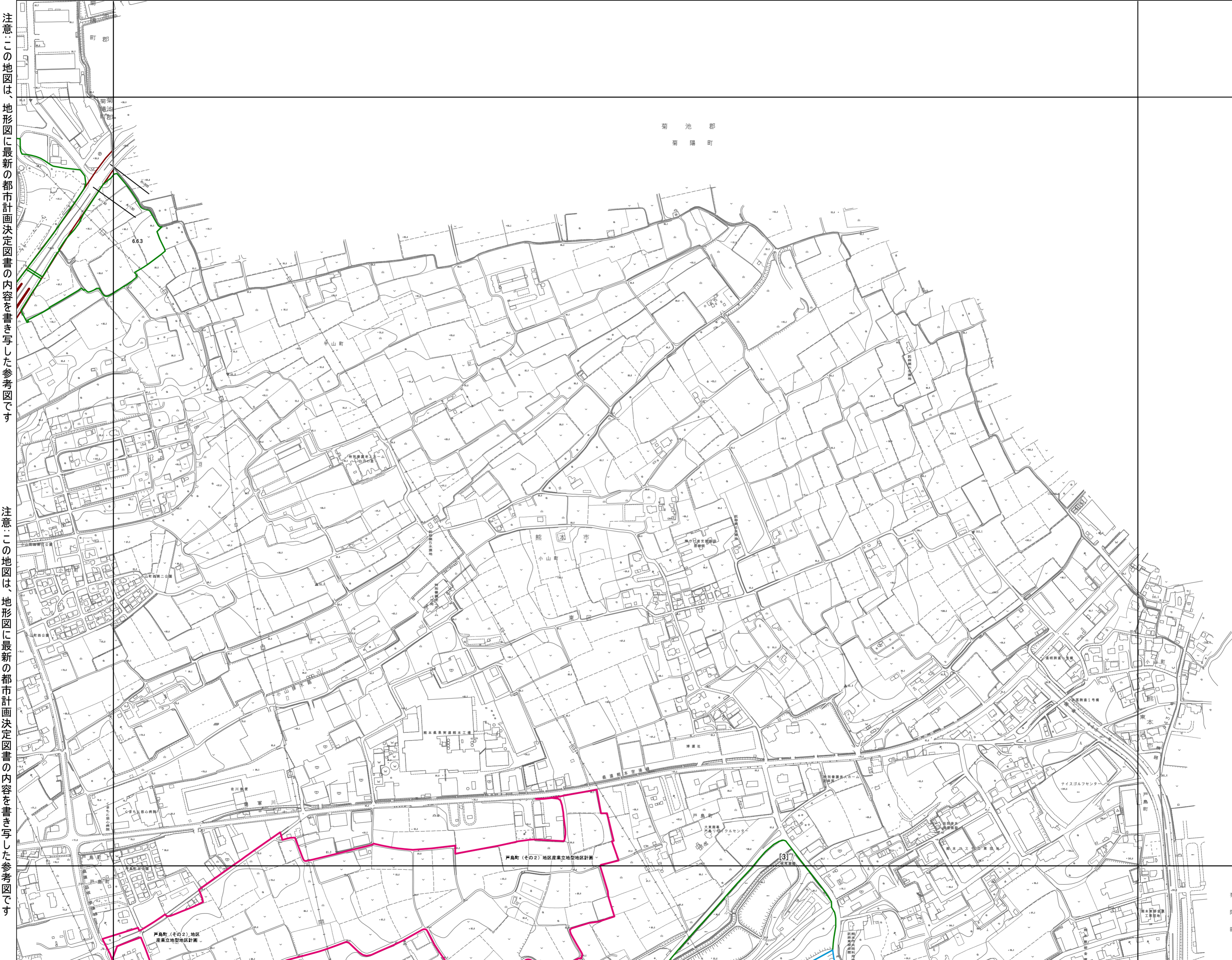
注意:この地図は、地形図に最新の都市計画決定図書の内容を書き写した参考図です

注意:この地図は、地形図に最新の都市計画決定図書の内容を書き写した参考図です

注意:この地図は、地形図に最新の都市計画決定図書の内容を書き写した参考図です

注意:この地図は、地形図に最新の都市計画決定図書の内容を書き写した参考図です

注意:この地図は、地形図に最新の都市計画決定図書の内容を書き写した参考図です



注意:この地図は、地形図に最新の都市計画決定図書の内容を書き写した参考図です

注意:この地図は、地形図に最新の都市計画決定図書の内容を書き写した参考図です

注意:この地図は、地形図に最新の都市計画決定図書の内容を書き写した参考図です

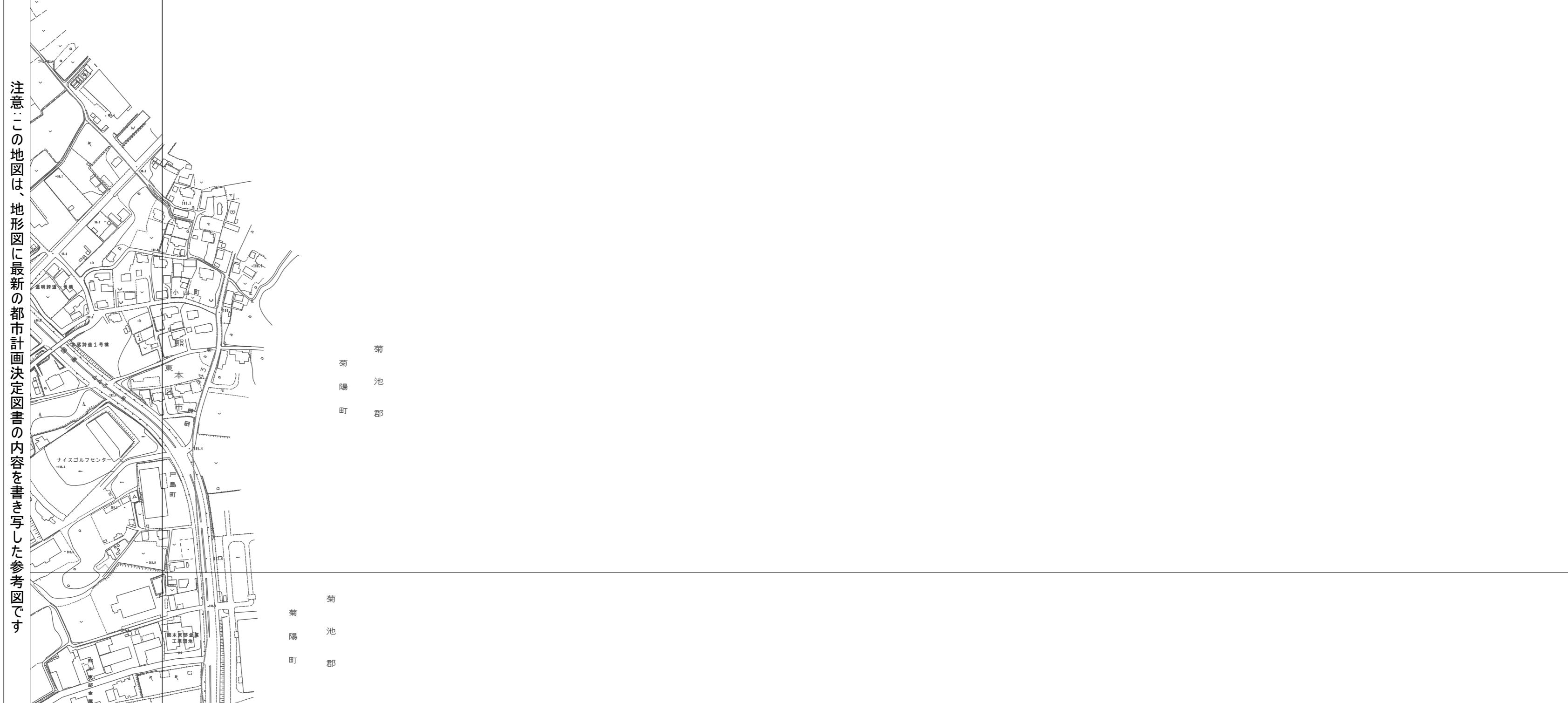
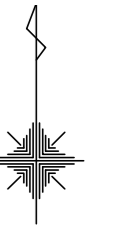
注意:この地図は、地形図に最新の都市計画決定図書の内容を書き写した参考図です

注意:この地図は、地形図に最新の都市計画決定図書の内容を書き写した参考図です

注意:この地図は、地形図に最新の都市計画決定図書の内容を書き写した参考図です

注意:この地図は、地形図に最新の都市計画決定図書の内容を書き写した参考図です

| | |
|-----------|----------|
| 57 辛川 | |
| 69 御船塚 | 70 道明 |
| 82 桃尾 | 83 深迫 |



注意:この地図は、地形図に最新の都市計画決定図書の内容を書き写した参考図です

注意:この地図は、地形図に最新の都市計画決定図書の内容を書き写した参考図です

注意:この地図は、地形図に最新の都市計画決定図書の内容を書き写した参考図です

注意:この地図は、地形図に最新の都市計画決定図書の内容を書き写した参考図です

注意:この地図は、地形図に最新の都市計画決定図書の内容を書き写した参考図です

