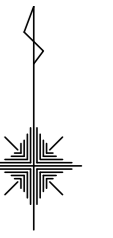


18 富成	19 一木	20 岩野
23 轟	24 植木	25 広住
28 滴水	29 投刀塚	30 明德



※左に示す災害リスクが高いエリアは誘導区域から除きます
 ・土砂災害警戒区域・土砂災害特別警戒区域・地すべり防止区域・急傾斜地崩落危険区域・災害危険区域・津波災害警戒区域・津波浸水想定区域
 ※都市機能誘導区域は、全て居住誘導区域と重複します

凡	例
	都市機能誘導区域
	居住誘導区域

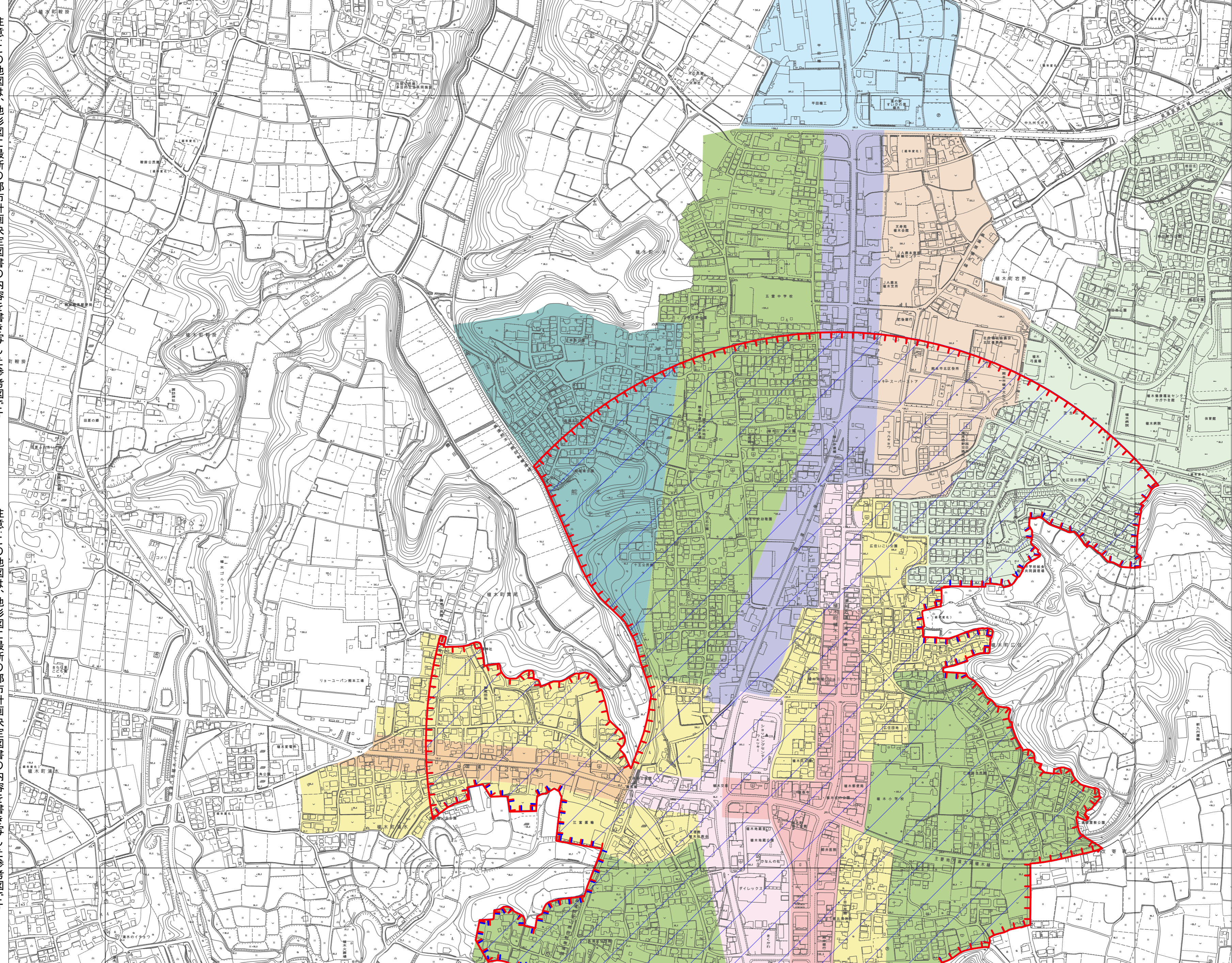
注意：この地図は、地形図に最新の都市計画決定図書の内容を書き写した参考図です

注意：この地図は、地形図に最新の都市計画決定図書の内容を書き写した参考図です

注意：この地図は、地形図に最新の都市計画決定図書の内容を書き写した参考図です

注意：この地図は、地形図に最新の都市計画決定図書の内容を書き写した参考図です

注意：この地図は、地形図に最新の都市計画決定図書の内容を書き写した参考図です



※左に示す災害リスクが高いエリアは誘導区域から除きます
 ・土砂災害警戒区域・土砂災害特別警戒区域・地すべり防止区域・急傾斜地崩落危険区域・災害危険区域・津波災害警戒区域・津波浸水想定区域
 ※都市機能誘導区域は、全て居住誘導区域と重複します

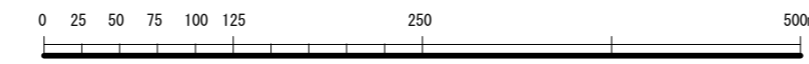
注意：この地図は、地形図に最新の都市計画決定図書の内容を書き写した参考図です

注意：この地図は、地形図に最新の都市計画決定図書の内容を書き写した参考図です

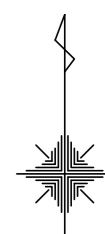
注意：この地図は、地形図に最新の都市計画決定図書の内容を書き写した参考図です

注意：この地図は、地形図に最新の都市計画決定図書の内容を書き写した参考図です

注意：この地図は、地形図に最新の都市計画決定図書の内容を書き写した参考図です



19 一木	20 岩野	21 石川
24 楢木	25 広住	26 石川山
29 投刀塚	30 明德	31 木原野



※左に示す災害リスクが高いエリアは誘導区域から除きます
 ・土砂災害警戒区域・土砂災害特別警戒区域・地すべり防止区域・急傾斜地崩落危険区域・災害危険区域・津波災害警戒区域・津波浸水想定区域
 ※都市機能誘導区域は、全て居住誘導区域と重複します

凡	例
	都市機能誘導区域
	居住誘導区域

注意:この地図は、地形図に最新の都市計画決定図書の内容を書き写した参考図です

注意:この地図は、地形図に最新の都市計画決定図書の内容を書き写した参考図です

注意:この地図は、地形図に最新の都市計画決定図書の内容を書き写した参考図です

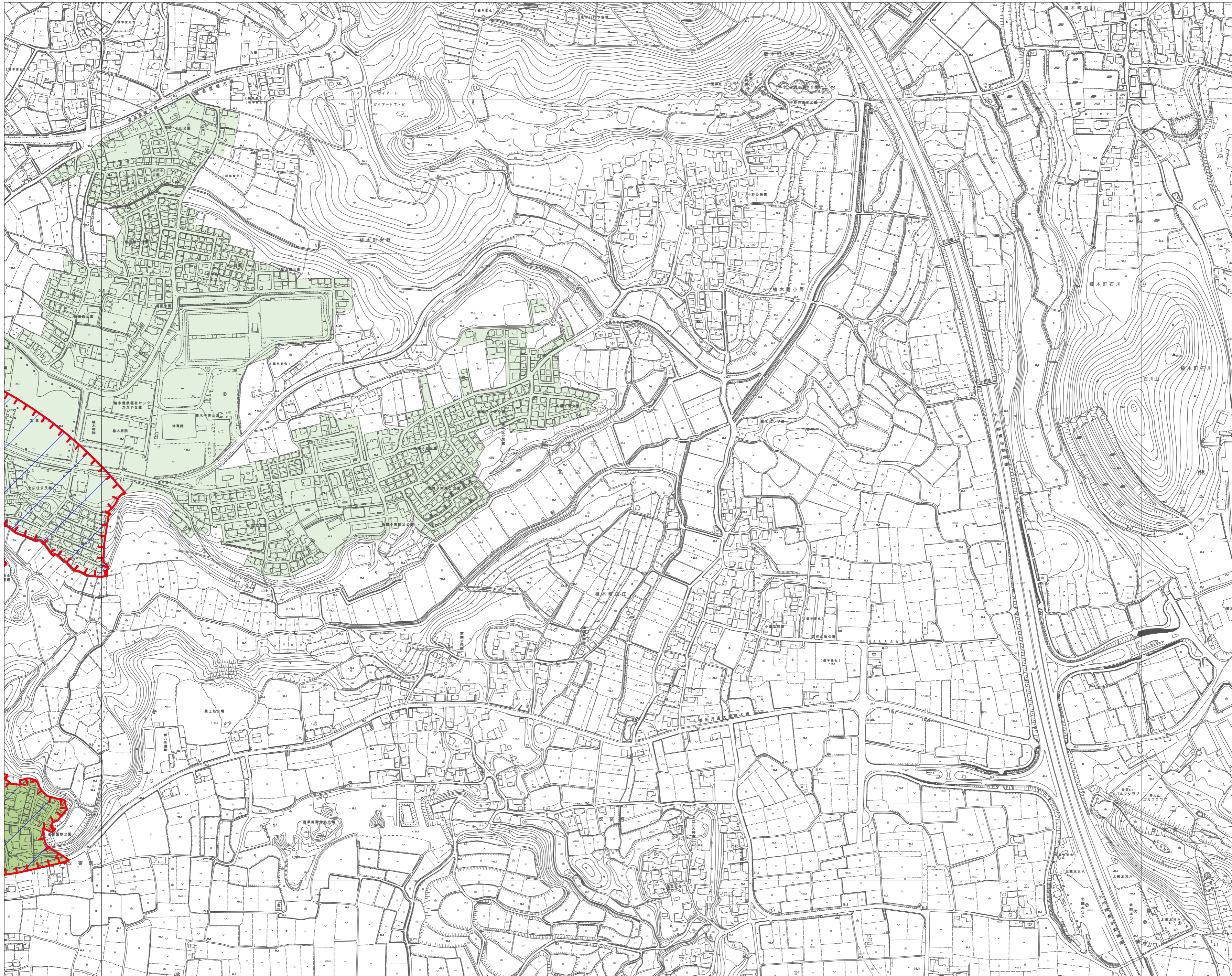
注意:この地図は、地形図に最新の都市計画決定図書の内容を書き写した参考図です

注意:この地図は、地形図に最新の都市計画決定図書の内容を書き写した参考図です

注意:この地図は、地形図に最新の都市計画決定図書の内容を書き写した参考図です

注意:この地図は、地形図に最新の都市計画決定図書の内容を書き写した参考図です

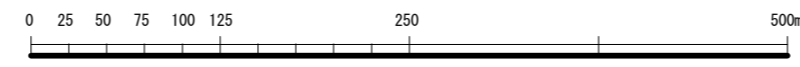
※左に示す災害リスクが高いエリアは誘導区域から除きます
 ・土砂災害警戒区域・土砂災害特別警戒区域・地すべり防止区域・急傾斜地崩落危険区域・災害危険区域・津波災害警戒区域・津波浸水想定区域
 ※都市機能誘導区域は、全て居住誘導区域と重複します



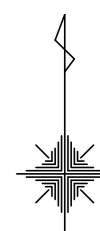
注意:この地図は、地形図に最新の都市計画決定図書の内容を書き写した参考図です

注意:この地図は、地形図に最新の都市計画決定図書の内容を書き写した参考図です

注意:この地図は、地形図に最新の都市計画決定図書の内容を書き写した参考図です



23 轟	24 植木	25 広住
28 滴水	29 投刀塚	30 明德
33 辺田野	34 鏡田	35 楠野



※左に示す災害リスクが高いエリアは誘導区域から除きます
 ・土砂災害警戒区域・土砂災害特別警戒区域・地すべり防止区域・急傾斜地崩落危険区域・災害危険区域・津波災害警戒区域・津波浸水想定区域
 ※都市機能誘導区域は、全て居住誘導区域と重複します

凡 例	
	都市機能誘導区域
	居住誘導区域

注意:この地図は、地形図に最新の都市計画決定図書の内容を書き写した参考図です

注意:この地図は、地形図に最新の都市計画決定図書の内容を書き写した参考図です

注意:この地図は、地形図に最新の都市計画決定図書の内容を書き写した参考図です

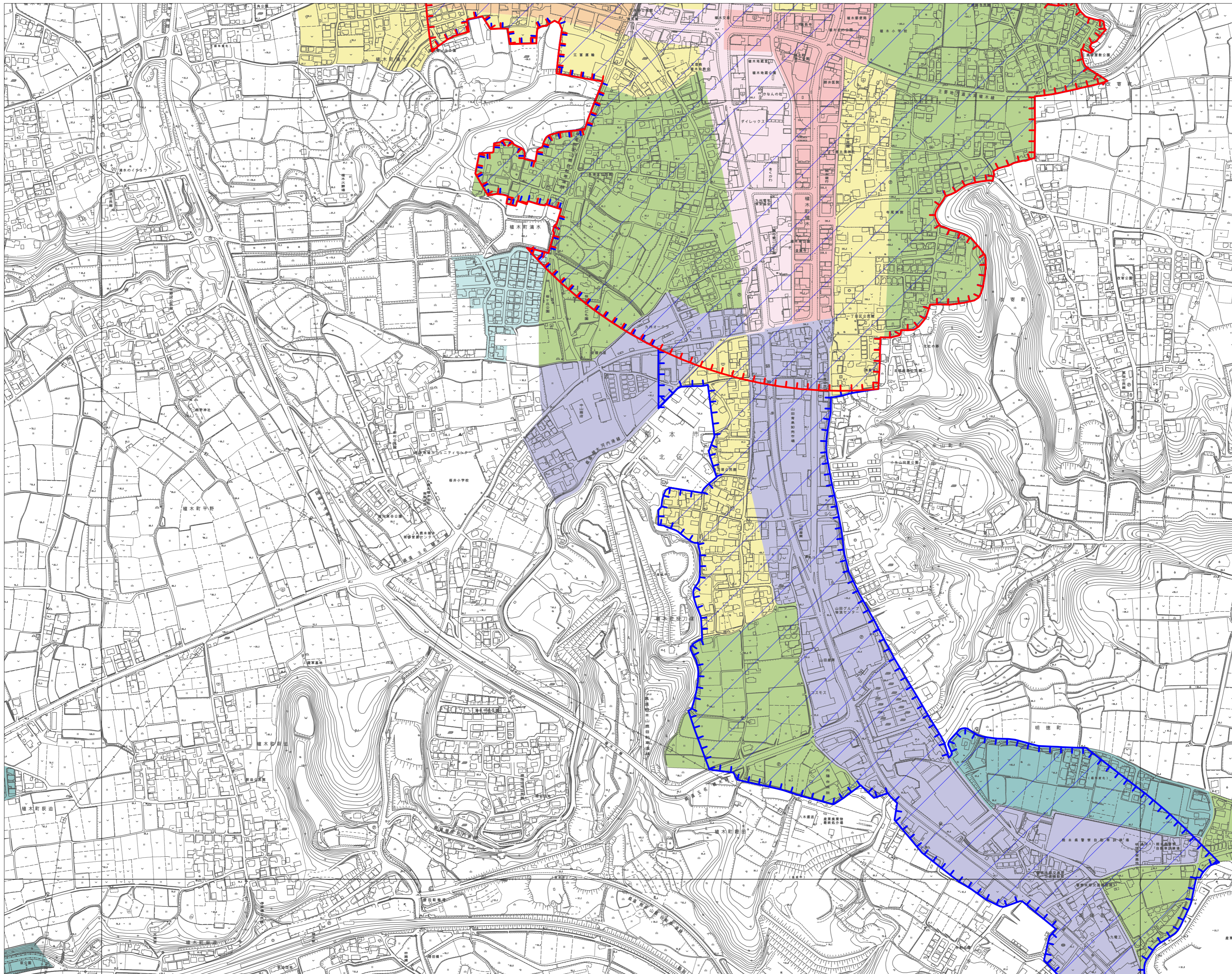
注意:この地図は、地形図に最新の都市計画決定図書の内容を書き写した参考図です

注意:この地図は、地形図に最新の都市計画決定図書の内容を書き写した参考図です

注意:この地図は、地形図に最新の都市計画決定図書の内容を書き写した参考図です

注意:この地図は、地形図に最新の都市計画決定図書の内容を書き写した参考図です

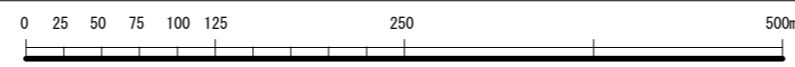
※左に示す災害リスクが高いエリアは誘導区域から除きます
 ・土砂災害警戒区域・土砂災害特別警戒区域・地すべり防止区域・急傾斜地崩落危険区域・災害危険区域・津波災害警戒区域・津波浸水想定区域
 ※都市機能誘導区域は、全て居住誘導区域と重複します



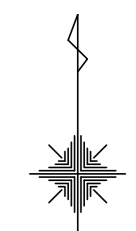
注意:この地図は、地形図に最新の都市計画決定図書の内容を書き写した参考図です

注意:この地図は、地形図に最新の都市計画決定図書の内容を書き写した参考図です

注意:この地図は、地形図に最新の都市計画決定図書の内容を書き写した参考図です



24 植木	25 広住	26 石川山
29 投刀塚	30 明德	31 木原野
34 鍛田	35 楠野	36 梶尾



※左に示す災害リスクが高いエリアは誘導区域から除きます
 ・土砂災害警戒区域・土砂災害特別警戒区域・地すべり防止区域・急傾斜地崩落危険区域・災害危険区域・津波災害警戒区域・津波浸水想定区域
 ※都市機能誘導区域は、全て居住誘導区域と重複します

凡	例
	都市機能誘導区域
	居住誘導区域

注意：この地図は、地形図に最新の都市計画決定図書の内容を書き写した参考図です

注意：この地図は、地形図に最新の都市計画決定図書の内容を書き写した参考図です

注意：この地図は、地形図に最新の都市計画決定図書の内容を書き写した参考図です

注意：この地図は、地形図に最新の都市計画決定図書の内容を書き写した参考図です

注意：この地図は、地形図に最新の都市計画決定図書の内容を書き写した参考図です



注意：この地図は、地形図に最新の都市計画決定図書の内容を書き写した参考図です

注意：この地図は、地形図に最新の都市計画決定図書の内容を書き写した参考図です

注意：この地図は、地形図に最新の都市計画決定図書の内容を書き写した参考図です

※左に示す災害リスクが高いエリアは誘導区域から除きます
 ・土砂災害警戒区域・土砂災害特別警戒区域・地すべり防止区域・急傾斜地崩落危険区域・災害危険区域・津波災害警戒区域・津波浸水想定区域
 ※都市機能誘導区域は、全て居住誘導区域と重複します

注意：この地図は、地形図に最新の都市計画決定図書の内容を書き写した参考図です

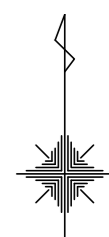
注意：この地図は、地形図に最新の都市計画決定図書の内容を書き写した参考図です

注意:この地図は、地形図に最新の都市計画決定図書の内容を書き写した参考図です

注意:この地図は、地形図に最新の都市計画決定図書の内容を書き写した参考図です

注意:この地図は、地形図に最新の都市計画決定図書の内容を書き写した参考図です

28 滝水	29 投刀塚	30 明德
33 辺田野	34 鏡田	35 楠野
39 万楽寺	40 硯川	41 四方寄



※左に示す災害リスクが高いエリアは誘導区域から除きます
 ・土砂災害警戒区域・土砂災害特別警戒区域・地すべり防止区域・急傾斜地崩落危険区域・災害危険区域・津波災害警戒区域・津波浸水想定区域
 ※都市機能誘導区域は、全て居住誘導区域と重複します

注意:この地図は、地形図に最新の都市計画決定図書の内容を書き写した参考図です

注意:この地図は、地形図に最新の都市計画決定図書の内容を書き写した参考図です

凡	例
	都市機能誘導区域
	居住誘導区域



注意:この地図は、地形図に最新の都市計画決定図書の内容を書き写した参考図です

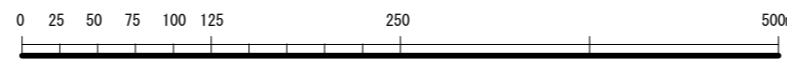
注意:この地図は、地形図に最新の都市計画決定図書の内容を書き写した参考図です

※左に示す災害リスクが高いエリアは誘導区域から除きます
 ・土砂災害警戒区域・土砂災害特別警戒区域・地すべり防止区域・急傾斜地崩落危険区域・災害危険区域・津波災害警戒区域・津波浸水想定区域
 ※都市機能誘導区域は、全て居住誘導区域と重複します

注意:この地図は、地形図に最新の都市計画決定図書の内容を書き写した参考図です

注意:この地図は、地形図に最新の都市計画決定図書の内容を書き写した参考図です

注意:この地図は、地形図に最新の都市計画決定図書の内容を書き写した参考図です

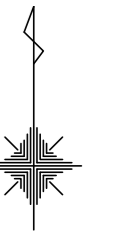


注意:この地図は、地形図に最新の都市計画決定図書の内容を書き写した参考図です

注意:この地図は、地形図に最新の都市計画決定図書の内容を書き写した参考図です

注意:この地図は、地形図に最新の都市計画決定図書の内容を書き写した参考図です

29 投刀塚	30 明德	31 木原野
34 鎧田	35 楠野	36 梶尾
40 硯川	41 四方寄	42 鶴羽田



※左に示す災害リスクが高いエリアは誘導区域から除きます
 ・土砂災害警戒区域・土砂災害特別警戒区域・地すべり防止区域・急傾斜地崩落危険区域・災害危険区域・津波災害警戒区域・津波浸水想定区域
 ※都市機能誘導区域は、全て居住誘導区域と重複します

注意:この地図は、地形図に最新の都市計画決定図書の内容を書き写した参考図です

注意:この地図は、地形図に最新の都市計画決定図書の内容を書き写した参考図です

凡 例

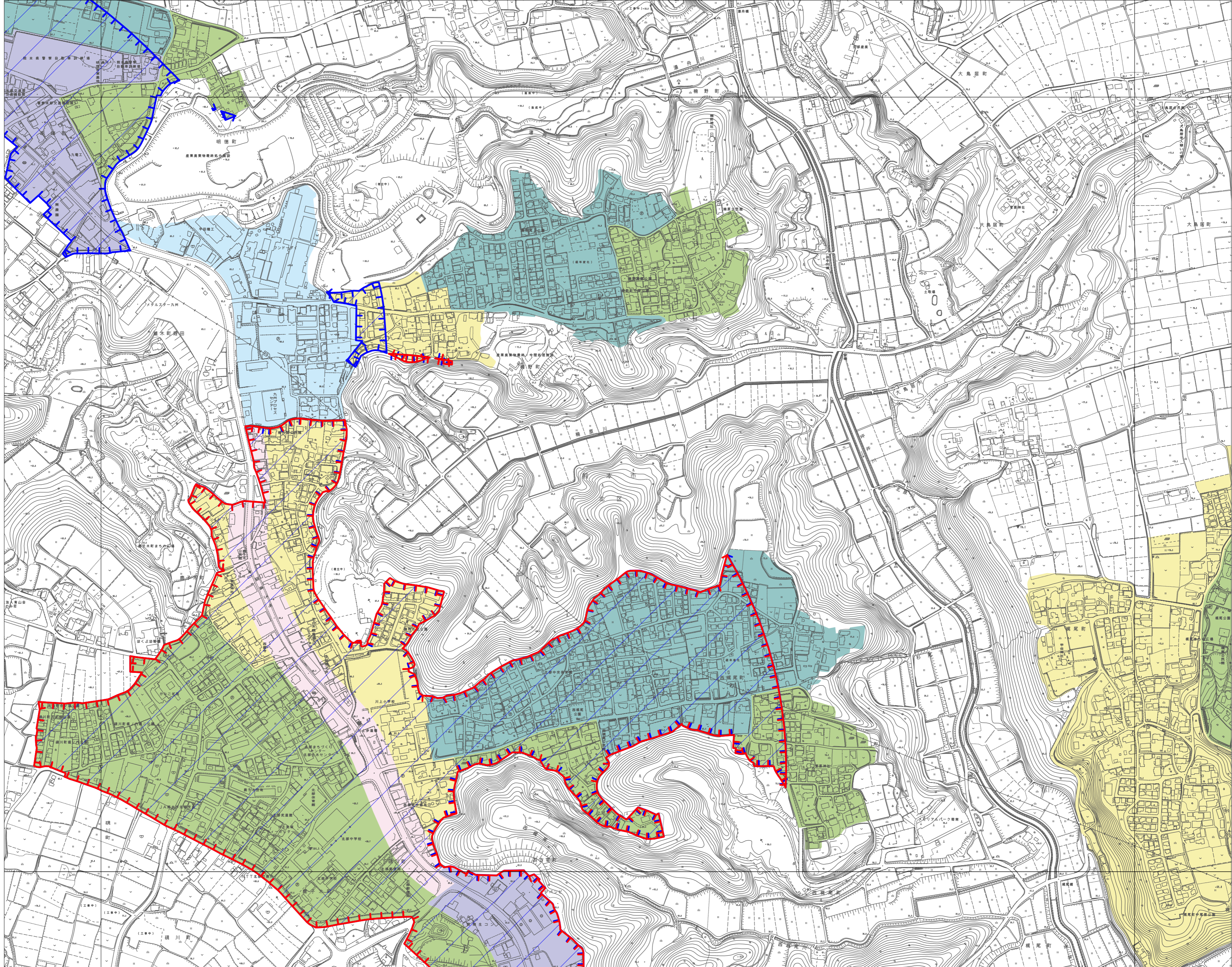
都市機能誘導区域

居住誘導区域

注意:この地図は、地形図に最新の都市計画決定図書の内容を書き写した参考図です

注意:この地図は、地形図に最新の都市計画決定図書の内容を書き写した参考図です

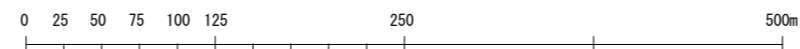
※左に示す災害リスクが高いエリアは誘導区域から除きます
 ・土砂災害警戒区域・土砂災害特別警戒区域・地すべり防止区域・急傾斜地崩落危険区域・災害危険区域・津波災害警戒区域・津波浸水想定区域
 ※都市機能誘導区域は、全て居住誘導区域と重複します



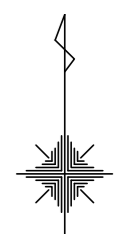
注意:この地図は、地形図に最新の都市計画決定図書の内容を書き写した参考図です

注意:この地図は、地形図に最新の都市計画決定図書の内容を書き写した参考図です

注意:この地図は、地形図に最新の都市計画決定図書の内容を書き写した参考図です



34 鏡田	35 楠野	36 梶尾
40 硯川	41 四方寄	42 鶴羽田
51 頁	52 大窪	53 八景水谷



※左に示す災害リスクが高いエリアは誘導区域から除きます
 ・土砂災害警戒区域・土砂災害特別警戒区域・地すべり防止区域・急傾斜地崩落危険区域・災害危険区域・津波災害警戒区域・津波浸水想定区域
 ※都市機能誘導区域は、全て居住誘導区域と重複します

凡	例
	都市機能誘導区域
	居住誘導区域

注意:この地図は、地形図に最新の都市計画決定図書の内容を書き写した参考図です

注意:この地図は、地形図に最新の都市計画決定図書の内容を書き写した参考図です

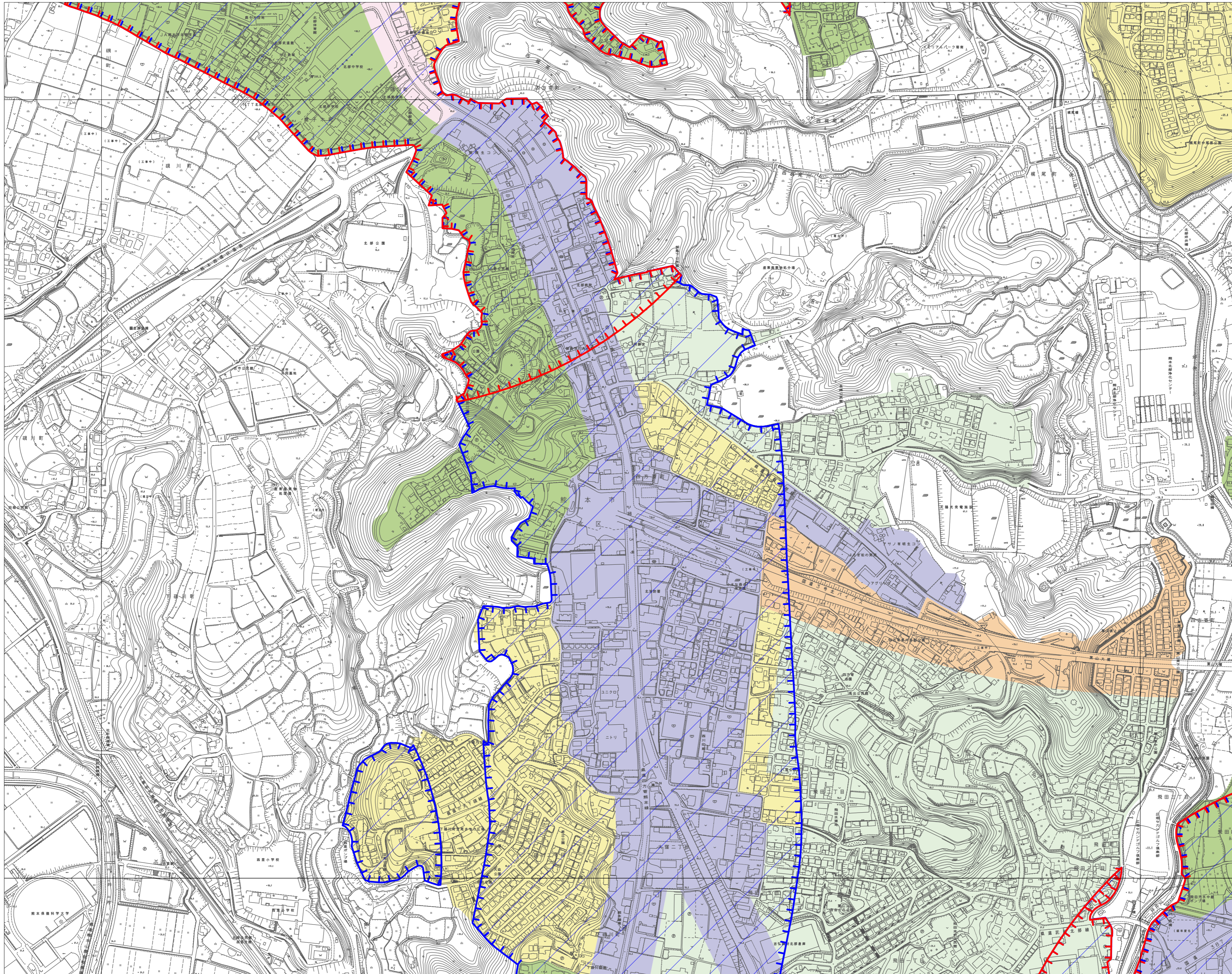
注意:この地図は、地形図に最新の都市計画決定図書の内容を書き写した参考図です

注意:この地図は、地形図に最新の都市計画決定図書の内容を書き写した参考図です

注意:この地図は、地形図に最新の都市計画決定図書の内容を書き写した参考図です

注意:この地図は、地形図に最新の都市計画決定図書の内容を書き写した参考図です

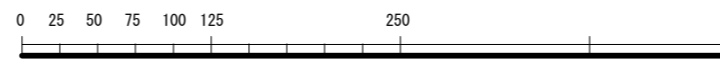
注意:この地図は、地形図に最新の都市計画決定図書の内容を書き写した参考図です



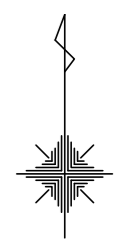
注意:この地図は、地形図に最新の都市計画決定図書の内容を書き写した参考図です

注意:この地図は、地形図に最新の都市計画決定図書の内容を書き写した参考図です

注意:この地図は、地形図に最新の都市計画決定図書の内容を書き写した参考図です



35 楠野	36 梶尾	
41 四方寄	42 鶴羽田	43 新地
52 大塚	53 八景水谷	54 楡木



※左に示す災害リスクが高いエリアは誘導区域から除きます
 ・土砂災害警戒区域・土砂災害特別警戒区域・地すべり防止区域・急傾斜地崩落危険区域・災害危険区域・津波災害警戒区域・津波浸水想定区域
 ※都市機能誘導区域は、全て居住誘導区域と重複します

凡 例

	都市機能誘導区域
	居住誘導区域

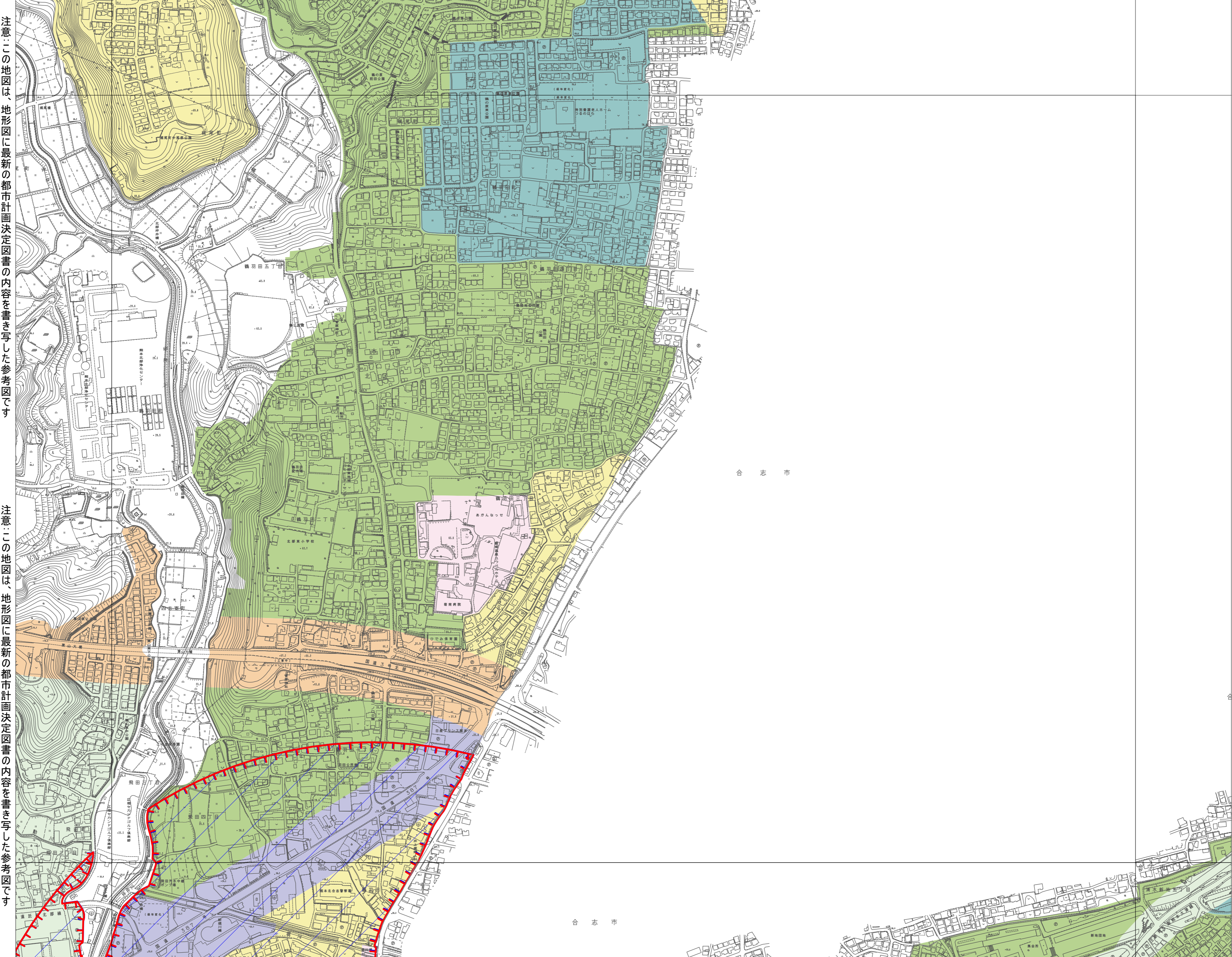
注意：この地図は、地形図に最新の都市計画決定図書の内容を書き写した参考図です

注意：この地図は、地形図に最新の都市計画決定図書の内容を書き写した参考図です

注意：この地図は、地形図に最新の都市計画決定図書の内容を書き写した参考図です

注意：この地図は、地形図に最新の都市計画決定図書の内容を書き写した参考図です

注意：この地図は、地形図に最新の都市計画決定図書の内容を書き写した参考図です



※左に示す災害リスクが高いエリアは誘導区域から除きます
 ・土砂災害警戒区域・土砂災害特別警戒区域・地すべり防止区域・急傾斜地崩落危険区域・災害危険区域・津波災害警戒区域・津波浸水想定区域
 ※都市機能誘導区域は、全て居住誘導区域と重複します

注意：この地図は、地形図に最新の都市計画決定図書の内容を書き写した参考図です

注意：この地図は、地形図に最新の都市計画決定図書の内容を書き写した参考図です

注意：この地図は、地形図に最新の都市計画決定図書の内容を書き写した参考図です

注意：この地図は、地形図に最新の都市計画決定図書の内容を書き写した参考図です

注意：この地図は、地形図に最新の都市計画決定図書の内容を書き写した参考図です

