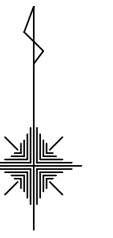


注意:この地図は、地形図に最新の都市計画決定図書の内容を書き写した参考図です

注意:この地図は、地形図に最新の都市計画決定図書の内容を書き写した参考図です

注意:この地図は、地形図に最新の都市計画決定図書の内容を書き写した参考図です

| | | |
|------------|----------|----------|
| 50 東門寺東 | 51 貫 | 52 大窪 |
| 62 小萩 | 63 釜尾 | 64 高平 |
| 75 荒尾山 | 76 花園 | 77 京町 |



※左に示す災害リスクが高いエリアは誘導区域から除きます
 ・土砂災害警戒区域・土砂災害特別警戒区域・地すべり防止区域・急傾斜地崩落危険区域・災害危険区域・津波災害警戒区域・津波浸水想定区域
 ※都市機能誘導区域は、全て居住誘導区域と重複します

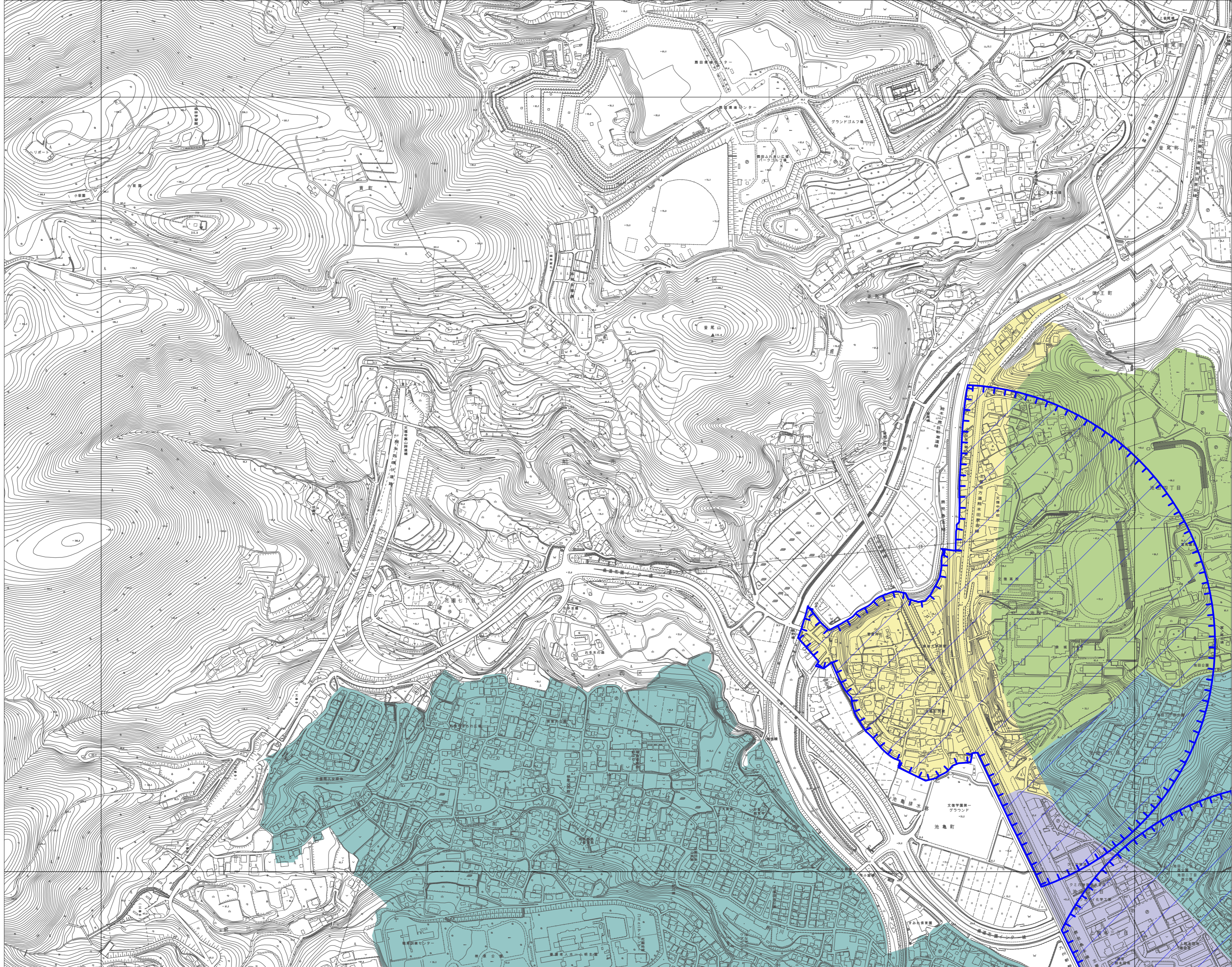
注意:この地図は、地形図に最新の都市計画決定図書の内容を書き写した参考図です

注意:この地図は、地形図に最新の都市計画決定図書の内容を書き写した参考図です

注意:この地図は、地形図に最新の都市計画決定図書の内容を書き写した参考図です

注意:この地図は、地形図に最新の都市計画決定図書の内容を書き写した参考図です

※左に示す災害リスクが高いエリアは誘導区域から除きます
 ・土砂災害警戒区域・土砂災害特別警戒区域・地すべり防止区域・急傾斜地崩落危険区域・災害危険区域・津波災害警戒区域・津波浸水想定区域
 ※都市機能誘導区域は、全て居住誘導区域と重複します

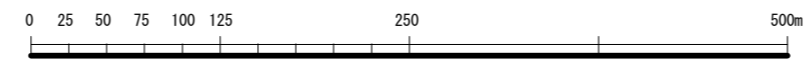


| | |
|---|----------|
| 凡 | 例 |
| | 都市機能誘導区域 |
| | 居住誘導区域 |

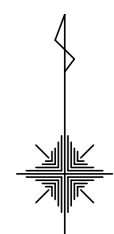
注意:この地図は、地形図に最新の都市計画決定図書の内容を書き写した参考図です

注意:この地図は、地形図に最新の都市計画決定図書の内容を書き写した参考図です

注意:この地図は、地形図に最新の都市計画決定図書の内容を書き写した参考図です



| | | |
|----------|----------|-------------|
| 51 黄 | 52 大窪 | 53 八景水谷 |
| 63 釜尾 | 64 高平 | 65 亀井・万石 |
| 76 花園 | 77 京町 | 78 黒髪 |



※左に示す災害リスクが高いエリアは誘導区域から除きます
 ・土砂災害警戒区域・土砂災害特別警戒区域・地すべり防止区域・急傾斜地崩落危険区域・災害危険区域・津波災害警戒区域・津波浸水想定区域
 ※都市機能誘導区域は、全く居住誘導区域と重複します

| | |
|---|----------|
| 凡 | 例 |
| | 都市機能誘導区域 |
| | 居住誘導区域 |

注意:この地図は、地形図に最新の都市計画決定図書の内容を書き写した参考図です

注意:この地図は、地形図に最新の都市計画決定図書の内容を書き写した参考図です

注意:この地図は、地形図に最新の都市計画決定図書の内容を書き写した参考図です

注意:この地図は、地形図に最新の都市計画決定図書の内容を書き写した参考図です

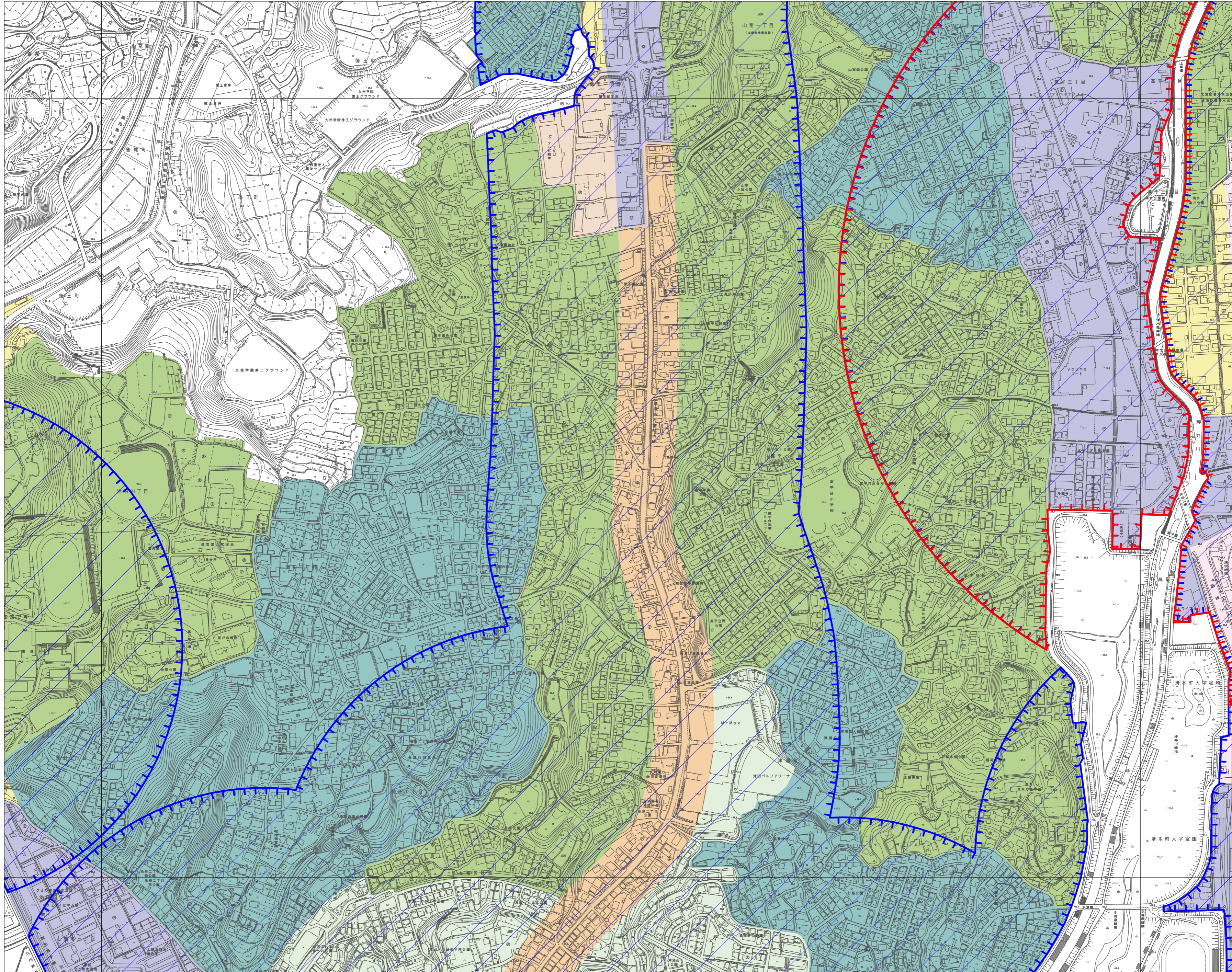
注意:この地図は、地形図に最新の都市計画決定図書の内容を書き写した参考図です

注意:この地図は、地形図に最新の都市計画決定図書の内容を書き写した参考図です

注意:この地図は、地形図に最新の都市計画決定図書の内容を書き写した参考図です

※左に示す災害リスクが高いエリアは誘導区域から除きます
 ・土砂災害警戒区域・土砂災害特別警戒区域・地すべり防止区域・急傾斜地崩落危険区域・災害危険区域・津波災害警戒区域・津波浸水想定区域
 ※都市機能誘導区域は、全く居住誘導区域と重複します

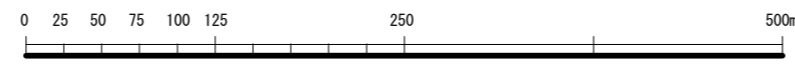
※都市機能誘導区域は、全く居住誘導区域と重複します



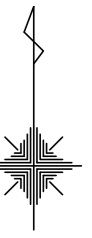
注意:この地図は、地形図に最新の都市計画決定図書の内容を書き写した参考図です

注意:この地図は、地形図に最新の都市計画決定図書の内容を書き写した参考図です

注意:この地図は、地形図に最新の都市計画決定図書の内容を書き写した参考図です



| | | |
|----------|-------------|------------|
| 52 大塚 | 53 八景水谷 | 54 楢木 |
| 64 高平 | 65 亀井・万石 | 66 龍田陣内 |
| 77 京町 | 78 黒髪 | 79 下南部 |



※左に示す災害リスクが高いエリアは誘導区域から除きます
 ・土砂災害警戒区域・土砂災害特別警戒区域・地すべり防止区域・急傾斜地崩落危険区域・災害危険区域・津波災害警戒区域・津波浸水想定区域
 ※都市機能誘導区域は、全く居住誘導区域と重複しません

| 凡 例 | |
|-----|----------|
| | 都市機能誘導区域 |
| | 居住誘導区域 |

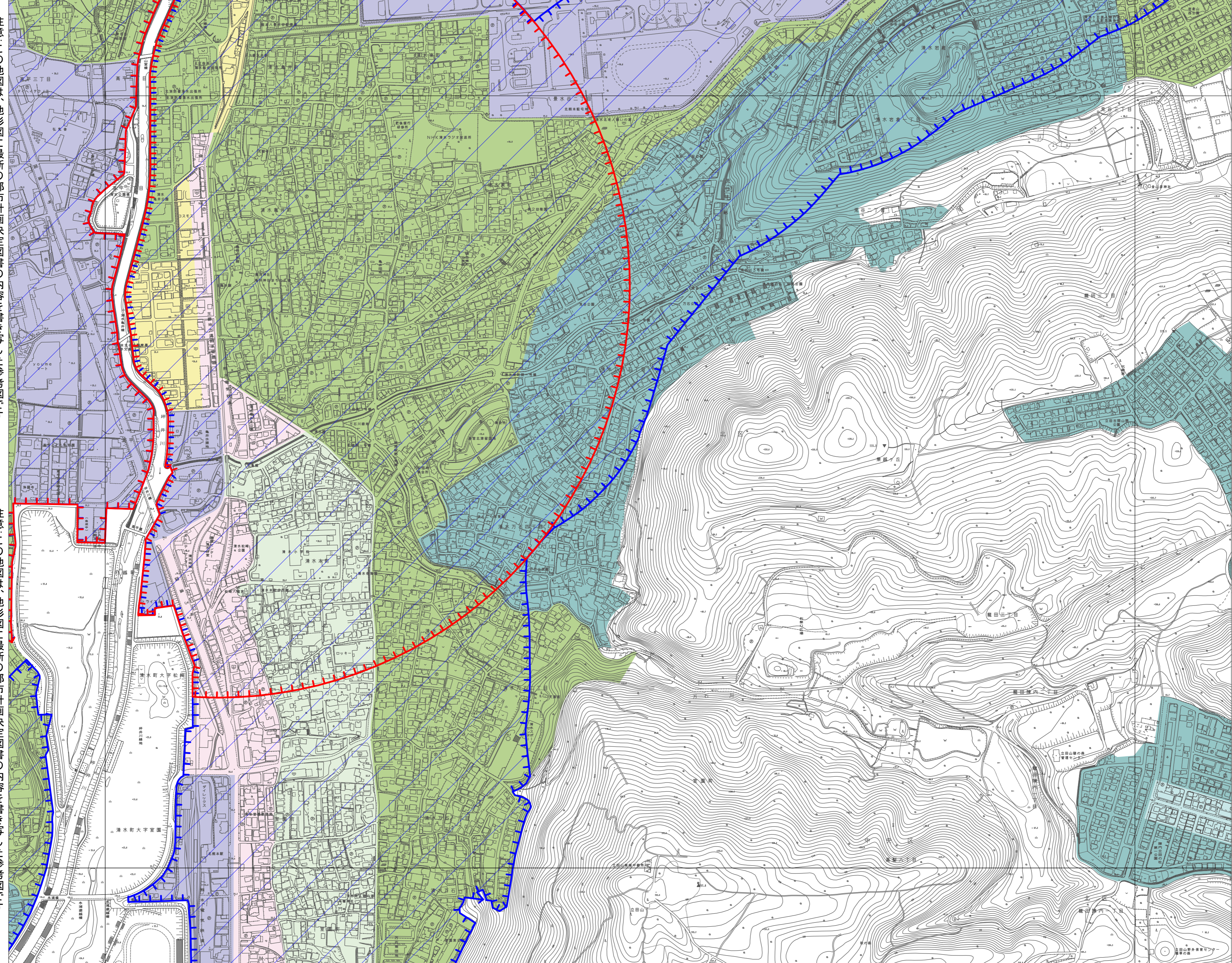
注意：この地図は、地形図に最新の都市計画決定図書の内容を書き写した参考図です

注意：この地図は、地形図に最新の都市計画決定図書の内容を書き写した参考図です

注意：この地図は、地形図に最新の都市計画決定図書の内容を書き写した参考図です

注意：この地図は、地形図に最新の都市計画決定図書の内容を書き写した参考図です

注意：この地図は、地形図に最新の都市計画決定図書の内容を書き写した参考図です



注意：この地図は、地形図に最新の都市計画決定図書の内容を書き写した参考図です

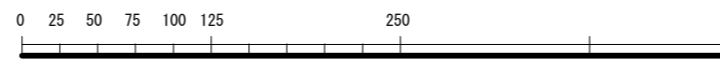
注意：この地図は、地形図に最新の都市計画決定図書の内容を書き写した参考図です

注意：この地図は、地形図に最新の都市計画決定図書の内容を書き写した参考図です

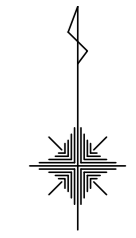
※左に示す災害リスクが高いエリアは誘導区域から除きます
 ・土砂災害警戒区域・土砂災害特別警戒区域・地すべり防止区域・急傾斜地崩落危険区域・災害危険区域・津波災害警戒区域・津波浸水想定区域
 ※都市機能誘導区域は、全く居住誘導区域と重複しません

注意：この地図は、地形図に最新の都市計画決定図書の内容を書き写した参考図です

注意：この地図は、地形図に最新の都市計画決定図書の内容を書き写した参考図です



| | | |
|-------------|------------|-----------|
| 53 八景水谷 | 54 榑木 | 55 龍田 |
| 65 亀井・万石 | 66 龍田陳内 | 67 上南部 |
| 78 黒髪 | 79 下南部 | 80 長嶺 |



※左に示す災害リスクが高いエリアは誘導区域から除きます
 ・土砂災害警戒区域・土砂災害特別警戒区域・地すべり防止区域・急傾斜地崩落危険区域・災害危険区域・津波災害警戒区域・津波浸水想定区域
 ※都市機能誘導区域は、全て居住誘導区域と重複します

| 凡 例 | |
|-----|----------|
| | 都市機能誘導区域 |
| | 居住誘導区域 |

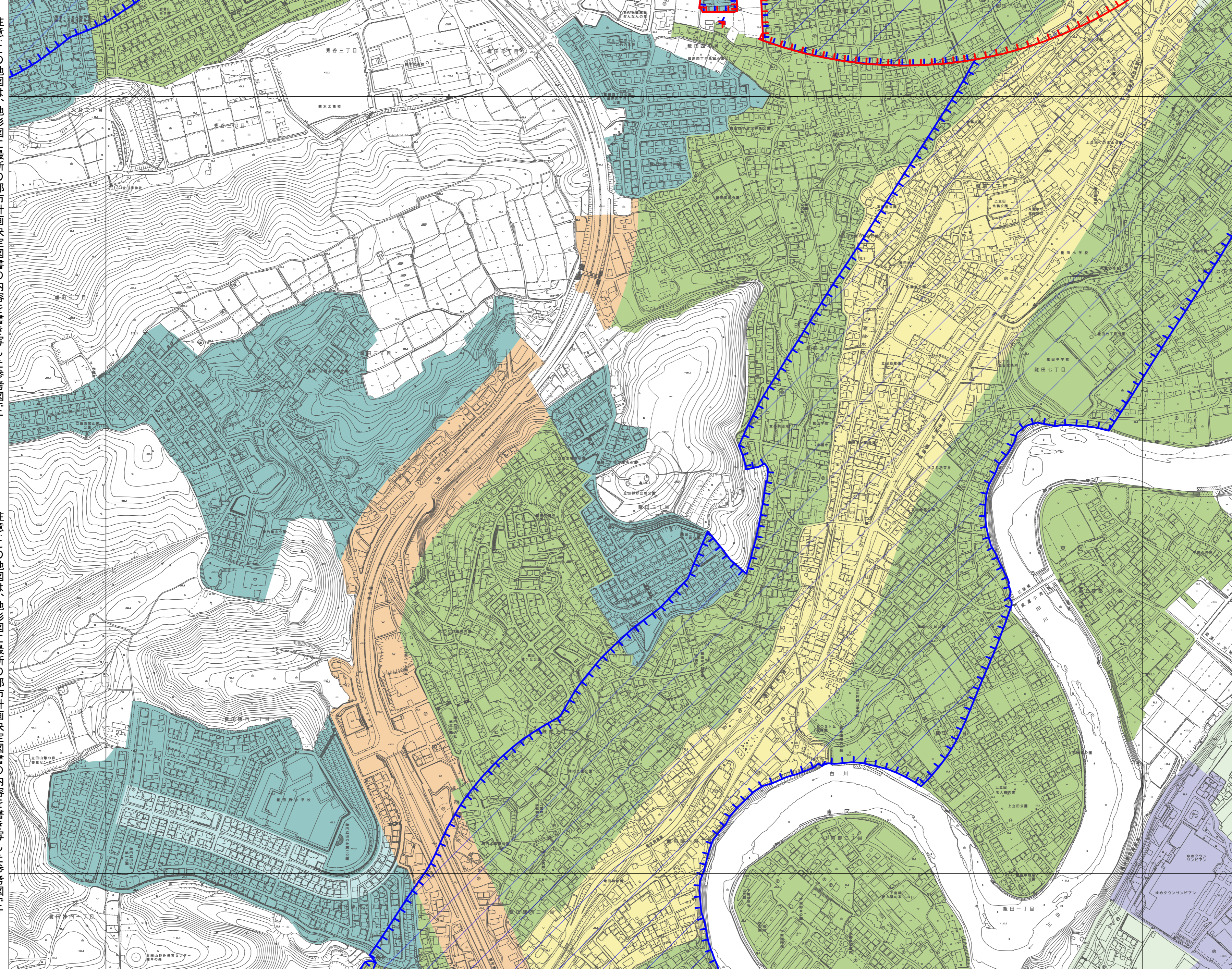
注意：この地図は、地形図に最新の都市計画決定図書の内容を書き写した参考図です

注意：この地図は、地形図に最新の都市計画決定図書の内容を書き写した参考図です

注意：この地図は、地形図に最新の都市計画決定図書の内容を書き写した参考図です

注意：この地図は、地形図に最新の都市計画決定図書の内容を書き写した参考図です

注意：この地図は、地形図に最新の都市計画決定図書の内容を書き写した参考図です



注意：この地図は、地形図に最新の都市計画決定図書の内容を書き写した参考図です

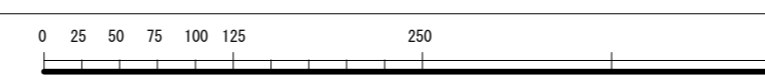
注意：この地図は、地形図に最新の都市計画決定図書の内容を書き写した参考図です

注意：この地図は、地形図に最新の都市計画決定図書の内容を書き写した参考図です

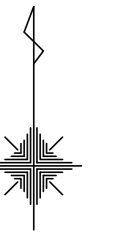
※左に示す災害リスクが高いエリアは誘導区域から除きます
 ・土砂災害警戒区域・土砂災害特別警戒区域・地すべり防止区域・急傾斜地崩落危険区域・災害危険区域・津波災害警戒区域・津波浸水想定区域
 ※都市機能誘導区域は、全て居住誘導区域と重複します

注意：この地図は、地形図に最新の都市計画決定図書の内容を書き写した参考図です

注意：この地図は、地形図に最新の都市計画決定図書の内容を書き写した参考図です



| | | |
|------------|-----------|-----------|
| 54 榎木 | 55 龍田 | 56 鹿嶋瀬 |
| 66 龍田陣内 | 67 上南部 | 68 小山 |
| 79 下南部 | 80 長嶺 | 81 戸島 |



※左に示す災害リスクが高いエリアは誘導区域から除きます
 ・土砂災害警戒区域・土砂災害特別警戒区域・地すべり防止区域・急傾斜地崩落危険区域・災害危険区域・津波災害警戒区域・津波浸水想定区域
 ※都市機能誘導区域は、全て居住誘導区域と重複します

| 凡 例 | |
|-----|----------|
| | 都市機能誘導区域 |
| | 居住誘導区域 |

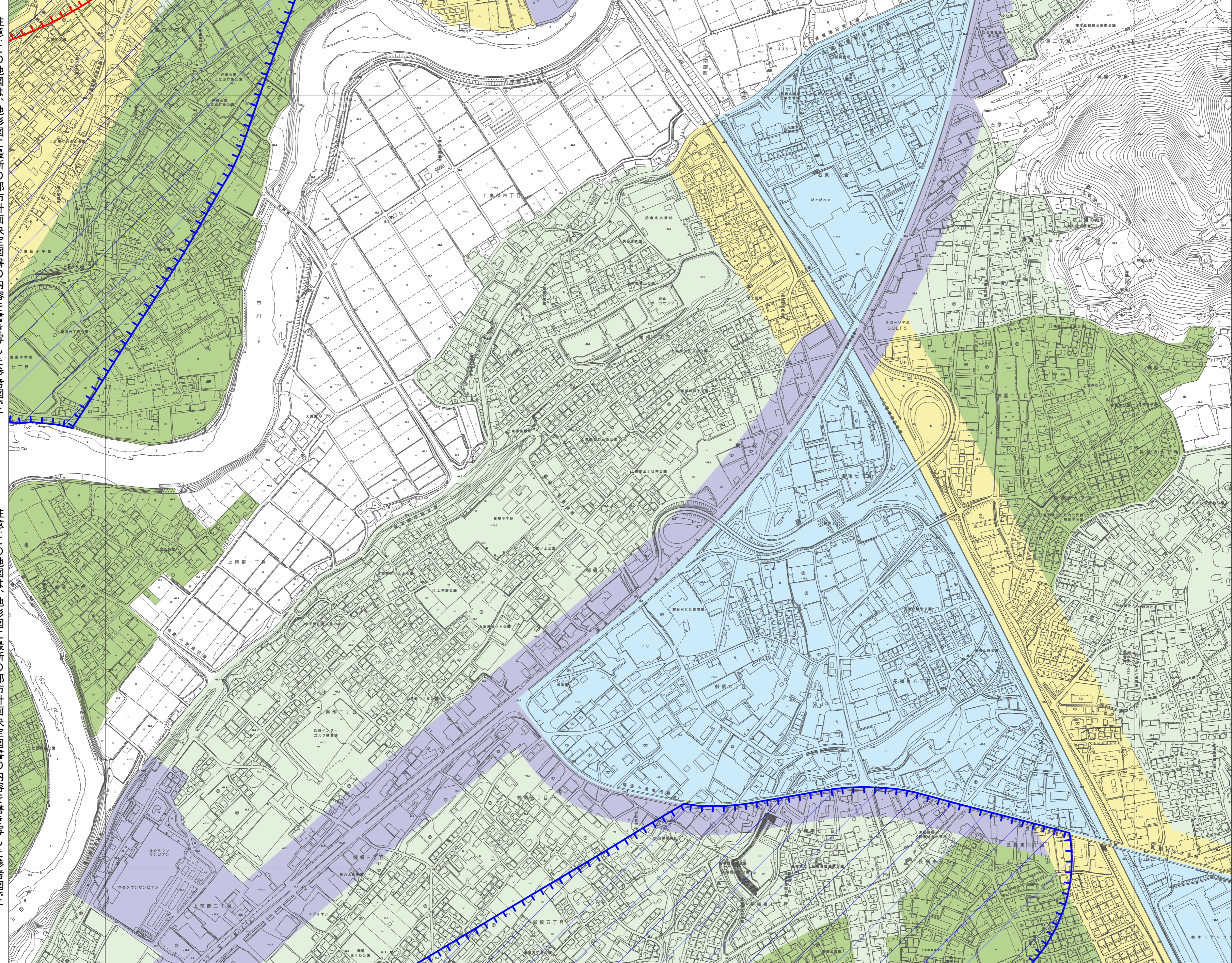
注意：この地図は、地形図に最新の都市計画決定図書の内容を書き写した参考図です

注意：この地図は、地形図に最新の都市計画決定図書の内容を書き写した参考図です

注意：この地図は、地形図に最新の都市計画決定図書の内容を書き写した参考図です

注意：この地図は、地形図に最新の都市計画決定図書の内容を書き写した参考図です

注意：この地図は、地形図に最新の都市計画決定図書の内容を書き写した参考図です



注意：この地図は、地形図に最新の都市計画決定図書の内容を書き写した参考図です

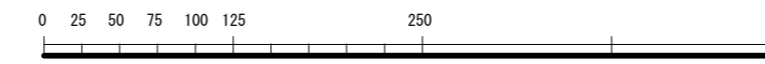
注意：この地図は、地形図に最新の都市計画決定図書の内容を書き写した参考図です

注意：この地図は、地形図に最新の都市計画決定図書の内容を書き写した参考図です

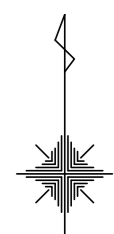
※左に示す災害リスクが高いエリアは誘導区域から除きます
 ・土砂災害警戒区域・土砂災害特別警戒区域・地すべり防止区域・急傾斜地崩落危険区域・災害危険区域・津波災害警戒区域・津波浸水想定区域
 ※都市機能誘導区域は、全て居住誘導区域と重複します

注意：この地図は、地形図に最新の都市計画決定図書の内容を書き写した参考図です

注意：この地図は、地形図に最新の都市計画決定図書の内容を書き写した参考図です



| | | |
|-----------|----------|-----------|
| 62 小萩 | 63 釜尾 | 64 高平 |
| 75 荒尾山 | 76 花園 | 77 京町 |
| 87 谷尾崎 | 88 島崎 | 89 熊本城 |



※左に示す災害リスクが高いエリアは誘導区域から除きます
 ・土砂災害警戒区域・土砂災害特別警戒区域・地すべり防止区域・急傾斜地崩落危険区域・災害危険区域・津波災害警戒区域・津波浸水想定区域
 ※都市機能誘導区域は、全く居住誘導区域と重複します

| | |
|---|----------|
| 凡 | 例 |
| | 都市機能誘導区域 |
| | 居住誘導区域 |

注意:この地図は、地形図に最新の都市計画決定図書の内容を書き写した参考図です

注意:この地図は、地形図に最新の都市計画決定図書の内容を書き写した参考図です

注意:この地図は、地形図に最新の都市計画決定図書の内容を書き写した参考図です

注意:この地図は、地形図に最新の都市計画決定図書の内容を書き写した参考図です

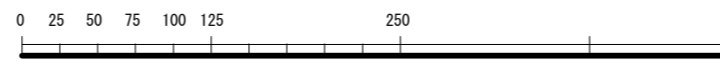
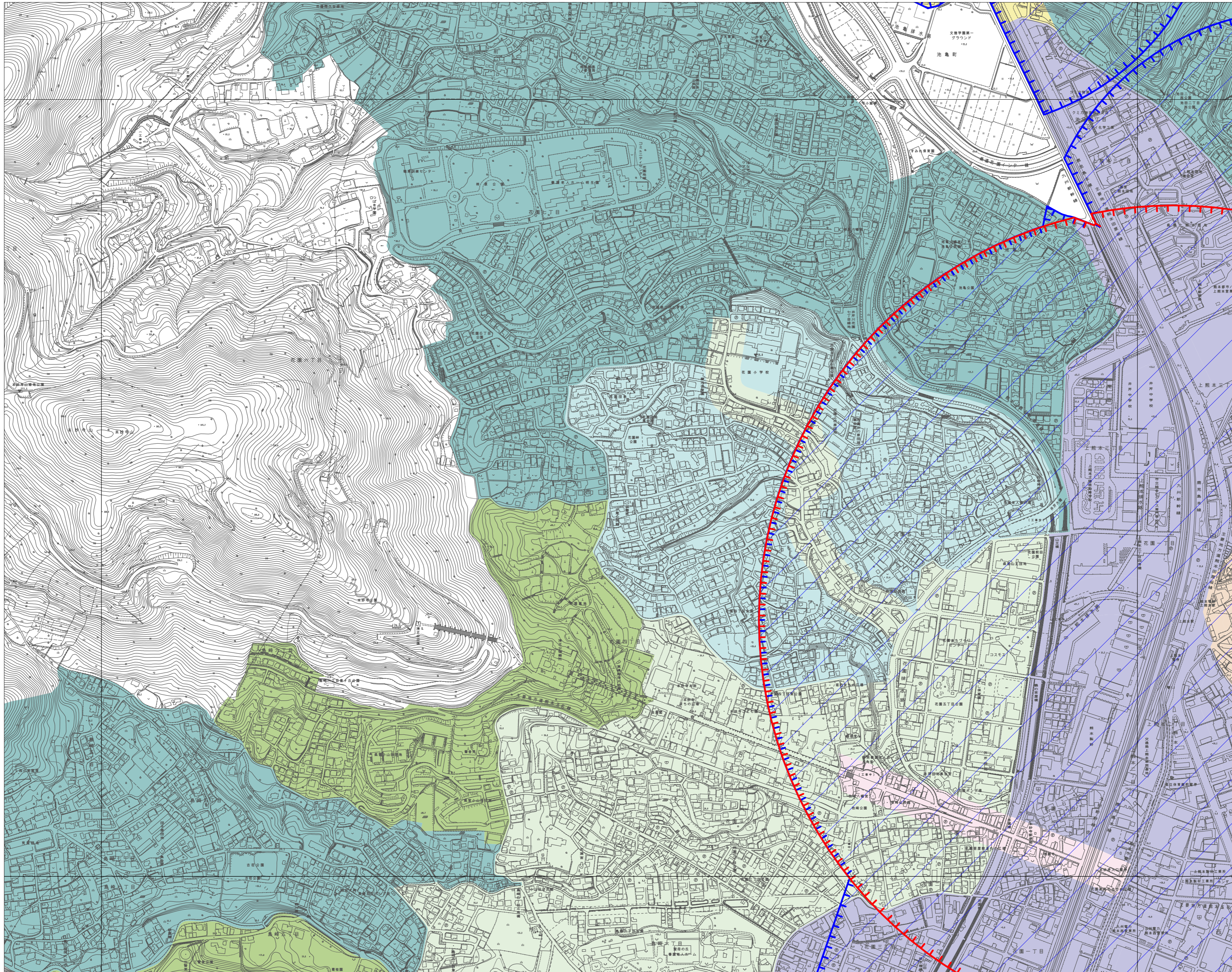
注意:この地図は、地形図に最新の都市計画決定図書の内容を書き写した参考図です

注意:この地図は、地形図に最新の都市計画決定図書の内容を書き写した参考図です

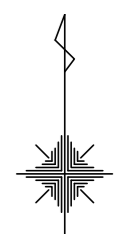
注意:この地図は、地形図に最新の都市計画決定図書の内容を書き写した参考図です

注意:この地図は、地形図に最新の都市計画決定図書の内容を書き写した参考図です

※左に示す災害リスクが高いエリアは誘導区域から除きます
 ・土砂災害警戒区域・土砂災害特別警戒区域・地すべり防止区域・急傾斜地崩落危険区域・災害危険区域・津波災害警戒区域・津波浸水想定区域
 ※都市機能誘導区域は、全く居住誘導区域と重複します



| | | |
|----------|-----------|-------------|
| 63 釜尾 | 64 高平 | 65 亀井・万石 |
| 76 花園 | 77 京町 | 78 黒髪 |
| 88 島崎 | 89 熊本城 | 90 大江 |



※左に示す災害リスクが高いエリアは誘導区域から除きます
 ・土砂災害警戒区域・土砂災害特別警戒区域・地すべり防止区域・急傾斜地崩落危険区域・災害危険区域・津波災害警戒区域・津波浸水想定区域
 ※都市機能誘導区域は、全て居住誘導区域と重複します

| | |
|---|----------|
| 凡 | 例 |
| | 都市機能誘導区域 |
| | 居住誘導区域 |

注意:この地図は、地形図に最新の都市計画決定図書の内容を書き写した参考図です

注意:この地図は、地形図に最新の都市計画決定図書の内容を書き写した参考図です

注意:この地図は、地形図に最新の都市計画決定図書の内容を書き写した参考図です

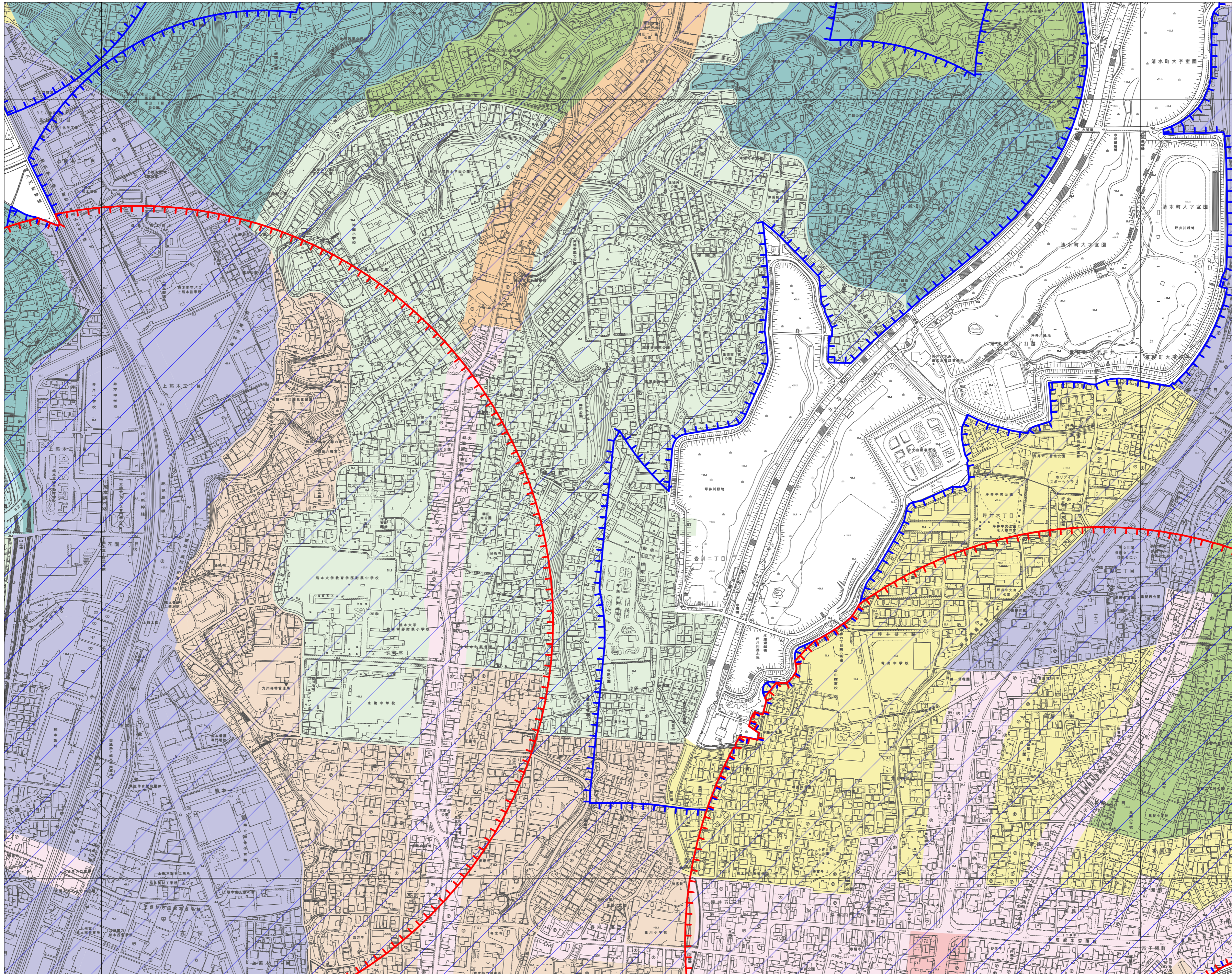
注意:この地図は、地形図に最新の都市計画決定図書の内容を書き写した参考図です

注意:この地図は、地形図に最新の都市計画決定図書の内容を書き写した参考図です

注意:この地図は、地形図に最新の都市計画決定図書の内容を書き写した参考図です

注意:この地図は、地形図に最新の都市計画決定図書の内容を書き写した参考図です

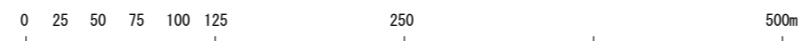
※左に示す災害リスクが高いエリアは誘導区域から除きます
 ・土砂災害警戒区域・土砂災害特別警戒区域・地すべり防止区域・急傾斜地崩落危険区域・災害危険区域・津波災害警戒区域・津波浸水想定区域
 ※都市機能誘導区域は、全て居住誘導区域と重複します



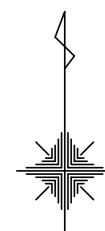
注意:この地図は、地形図に最新の都市計画決定図書の内容を書き写した参考図です

注意:この地図は、地形図に最新の都市計画決定図書の内容を書き写した参考図です

注意:この地図は、地形図に最新の都市計画決定図書の内容を書き写した参考図です



| | | |
|-----------|-------------|------------|
| 64 高平 | 65 亀井・万石 | 66 龍田陳内 |
| 77 京町 | 78 黒髪 | 79 下南部 |
| 89 熊本城 | 90 大江 | 91 葦山 |



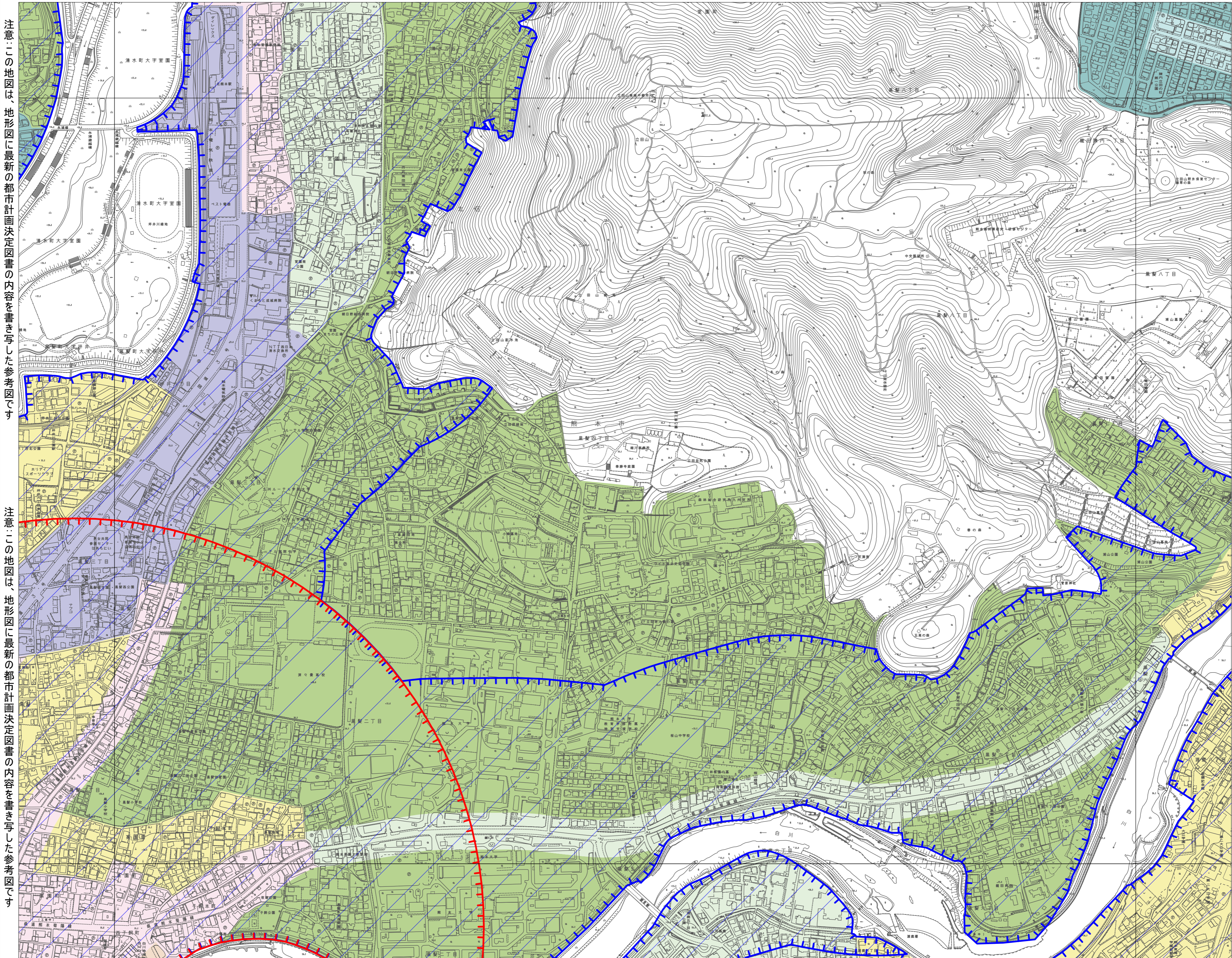
※左に示す災害リスクが高いエリアは誘導区域から除きます
 ・土砂災害警戒区域・土砂災害特別警戒区域・地すべり防止区域・急傾斜地崩落危険区域・災害危険区域・津波災害警戒区域・津波浸水想定区域
 ※都市機能誘導区域は、全て居住誘導区域と重複します

| | |
|---|----------|
| 凡 | 例 |
| | 都市機能誘導区域 |
| | 居住誘導区域 |

注意:この地図は、地形図に最新の都市計画決定図書の内容を書き写した参考図です

注意:この地図は、地形図に最新の都市計画決定図書の内容を書き写した参考図です

注意:この地図は、地形図に最新の都市計画決定図書の内容を書き写した参考図です



注意:この地図は、地形図に最新の都市計画決定図書の内容を書き写した参考図です
 ※左に示す災害リスクが高いエリアは誘導区域から除きます
 ・土砂災害警戒区域・土砂災害特別警戒区域・地すべり防止区域・急傾斜地崩落危険区域・災害危険区域・津波災害警戒区域・津波浸水想定区域
 ※都市機能誘導区域は、全て居住誘導区域と重複します

注意:この地図は、地形図に最新の都市計画決定図書の内容を書き写した参考図です

注意:この地図は、地形図に最新の都市計画決定図書の内容を書き写した参考図です

注意:この地図は、地形図に最新の都市計画決定図書の内容を書き写した参考図です

注意:この地図は、地形図に最新の都市計画決定図書の内容を書き写した参考図です

注意:この地図は、地形図に最新の都市計画決定図書の内容を書き写した参考図です

注意:この地図は、地形図に最新の都市計画決定図書の内容を書き写した参考図です

