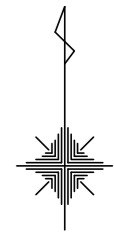


注意:この地図は、地形図に最新の都市計画決定図書の内容を書き写した参考図です

注意:この地図は、地形図に最新の都市計画決定図書の内容を書き写した参考図です

注意:この地図は、地形図に最新の都市計画決定図書の内容を書き写した参考図です

65 亀井・万石	66 龍田陳内	67 上南部
78 黒髪	79 下南部	80 長嶺
90 大江	91 帯山	92 月出



※左に示す災害リスクが高いエリアは誘導区域から除きます  
 ・土砂災害警戒区域・土砂災害特別警戒区域・地すべり防止区域・急傾斜地崩落危険区域・災害危険区域・津波災害警戒区域・津波浸水想定区域  
 ※都市機能誘導区域は、全て居住誘導区域と重複します

注意:この地図は、地形図に最新の都市計画決定図書の内容を書き写した参考図です

注意:この地図は、地形図に最新の都市計画決定図書の内容を書き写した参考図です

凡	例
	都市機能誘導区域
	居住誘導区域

注意:この地図は、地形図に最新の都市計画決定図書の内容を書き写した参考図です

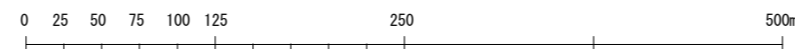
注意:この地図は、地形図に最新の都市計画決定図書の内容を書き写した参考図です

※左に示す災害リスクが高いエリアは誘導区域から除きます  
 ・土砂災害警戒区域・土砂災害特別警戒区域・地すべり防止区域・急傾斜地崩落危険区域・災害危険区域・津波災害警戒区域・津波浸水想定区域  
 ※都市機能誘導区域は、全て居住誘導区域と重複します

注意:この地図は、地形図に最新の都市計画決定図書の内容を書き写した参考図です

注意:この地図は、地形図に最新の都市計画決定図書の内容を書き写した参考図です

注意:この地図は、地形図に最新の都市計画決定図書の内容を書き写した参考図です



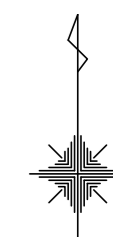
注意:この地図は、地形図に最新の都市計画決定図書の内容を書き写した参考図です

注意:この地図は、地形図に最新の都市計画決定図書の内容を書き写した参考図です

注意:この地図は、地形図に最新の都市計画決定図書の内容を書き写した参考図です

66 龍田陳内	67 上南部	68 小山
79 下南部	80 長嶺	81 戸島
91 帯山	92 月出	93 日向

注意:この地図は、地形図に最新の都市計画決定図書の内容を書き写した参考図です



※左に示す災害リスクが高いエリアは誘導区域から除きます  
 ・土砂災害警戒区域・土砂災害特別警戒区域・地すべり防止区域・急傾斜地崩落危険区域・災害危険区域・津波災害警戒区域・津波浸水想定区域  
 ※都市機能誘導区域は、全て居住誘導区域と重複します

注意:この地図は、地形図に最新の都市計画決定図書の内容を書き写した参考図です

凡 例

	都市機能誘導区域
	居住誘導区域

注意:この地図は、地形図に最新の都市計画決定図書の内容を書き写した参考図です

注意:この地図は、地形図に最新の都市計画決定図書の内容を書き写した参考図です

※左に示す災害リスクが高いエリアは誘導区域から除きます  
 ・土砂災害警戒区域・土砂災害特別警戒区域・地すべり防止区域・急傾斜地崩落危険区域・災害危険区域・津波災害警戒区域・津波浸水想定区域  
 ※都市機能誘導区域は、全て居住誘導区域と重複します



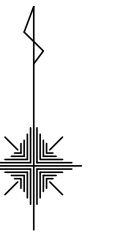
注意:この地図は、地形図に最新の都市計画決定図書の内容を書き写した参考図です

注意:この地図は、地形図に最新の都市計画決定図書の内容を書き写した参考図です

注意:この地図は、地形図に最新の都市計画決定図書の内容を書き写した参考図です



75 荒尾山	76 花園	77 京町
87 谷尾崎	88 島崎	89 熊本城
98 池上	99 春日	100 南熊本



※左に示す災害リスクが高いエリアは誘導区域から除きます  
 ・土砂災害警戒区域・土砂災害特別警戒区域・地すべり防止区域・急傾斜地崩落危険区域・災害危険区域・津波災害警戒区域・津波浸水想定区域  
 ※都市機能誘導区域は、全て居住誘導区域と重複します

凡	例
	都市機能誘導区域
	居住誘導区域

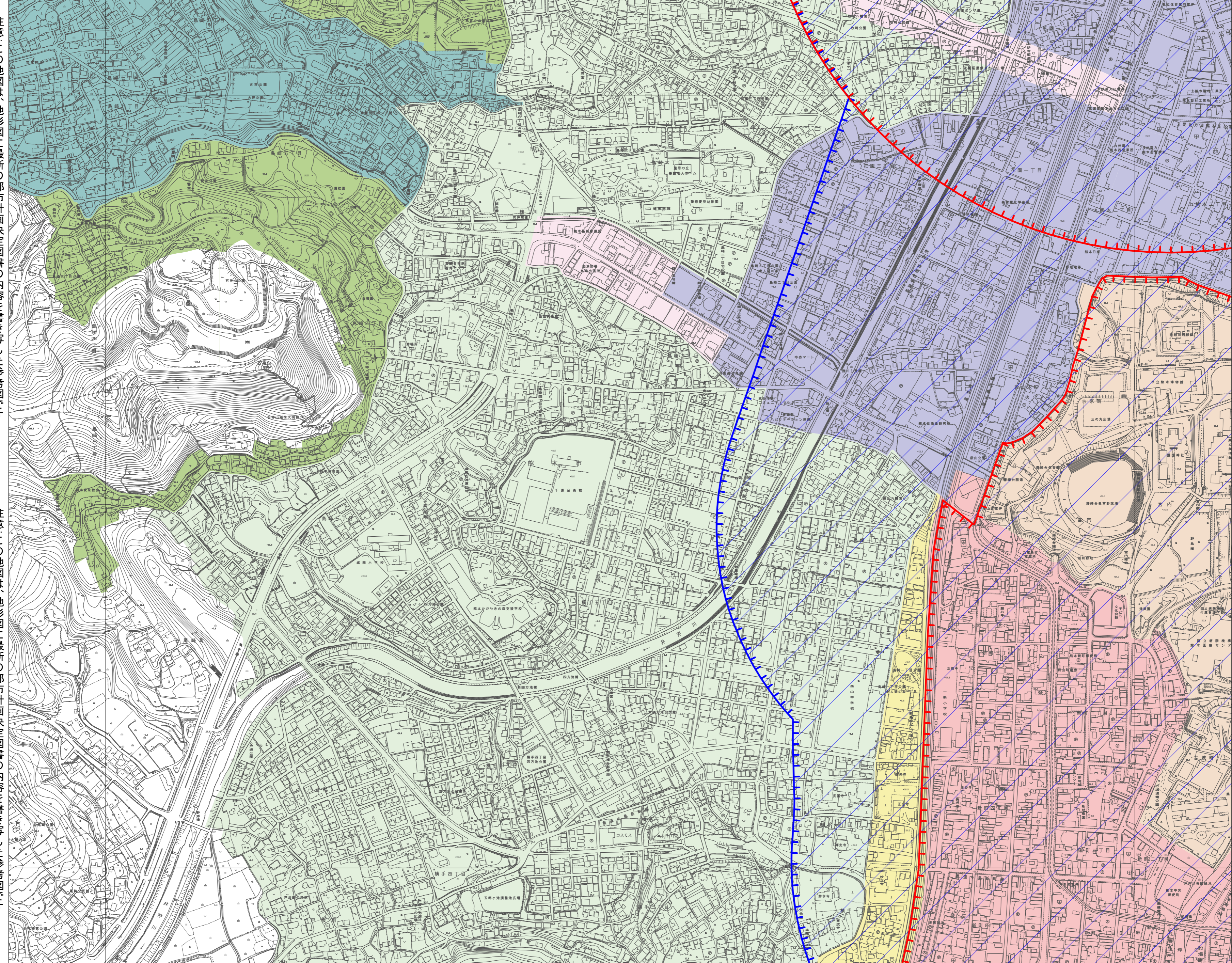
注意：この地図は、地形図に最新の都市計画決定図書の内容を書き写した参考図です

注意：この地図は、地形図に最新の都市計画決定図書の内容を書き写した参考図です

注意：この地図は、地形図に最新の都市計画決定図書の内容を書き写した参考図です

注意：この地図は、地形図に最新の都市計画決定図書の内容を書き写した参考図です

注意：この地図は、地形図に最新の都市計画決定図書の内容を書き写した参考図です



※左に示す災害リスクが高いエリアは誘導区域から除きます  
 ・土砂災害警戒区域・土砂災害特別警戒区域・地すべり防止区域・急傾斜地崩落危険区域・災害危険区域・津波災害警戒区域・津波浸水想定区域  
 ※都市機能誘導区域は、全て居住誘導区域と重複します

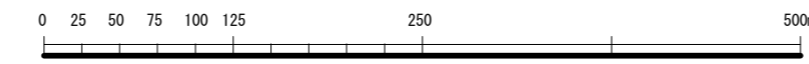
注意：この地図は、地形図に最新の都市計画決定図書の内容を書き写した参考図です

注意：この地図は、地形図に最新の都市計画決定図書の内容を書き写した参考図です

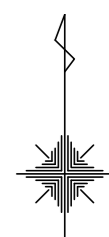
注意：この地図は、地形図に最新の都市計画決定図書の内容を書き写した参考図です

注意：この地図は、地形図に最新の都市計画決定図書の内容を書き写した参考図です

注意：この地図は、地形図に最新の都市計画決定図書の内容を書き写した参考図です



76 花園	77 京町	78 黒髪
88 島崎	89 熊本城	90 大江
99 春日	100 南熊本	101 水前寺



※左に示す災害リスクが高いエリアは誘導区域から除きます  
 ・土砂災害警戒区域・土砂災害特別警戒区域・地すべり防止区域・急傾斜地崩落危険区域・災害危険区域・津波災害警戒区域・津波浸水想定区域  
 ※都市機能誘導区域は、全て居住誘導区域と重複します

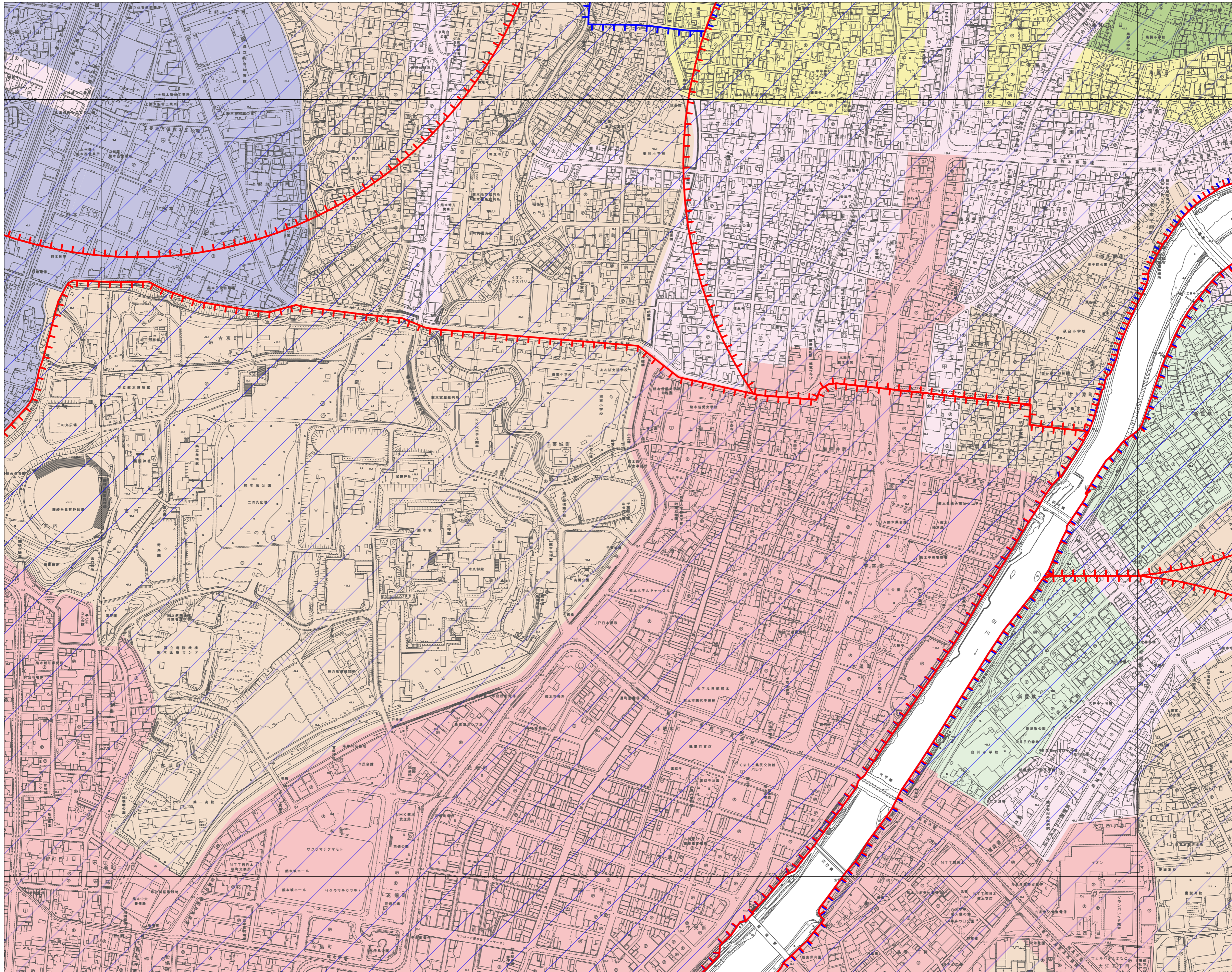
注意：この地図は、地形図に最新の都市計画決定図書の内容を書き写した参考図です

凡	例
	都市機能誘導区域
	居住誘導区域

注意：この地図は、地形図に最新の都市計画決定図書の内容を書き写した参考図です

注意：この地図は、地形図に最新の都市計画決定図書の内容を書き写した参考図です

注意：この地図は、地形図に最新の都市計画決定図書の内容を書き写した参考図です



注意：この地図は、地形図に最新の都市計画決定図書の内容を書き写した参考図です

注意：この地図は、地形図に最新の都市計画決定図書の内容を書き写した参考図です

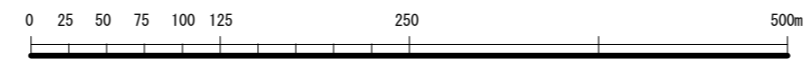
※左に示す災害リスクが高いエリアは誘導区域から除きます  
 ・土砂災害警戒区域・土砂災害特別警戒区域・地すべり防止区域・急傾斜地崩落危険区域・災害危険区域・津波災害警戒区域・津波浸水想定区域  
 ※都市機能誘導区域は、全て居住誘導区域と重複します

注意：この地図は、地形図に最新の都市計画決定図書の内容を書き写した参考図です

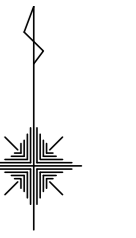
注意：この地図は、地形図に最新の都市計画決定図書の内容を書き写した参考図です

注意：この地図は、地形図に最新の都市計画決定図書の内容を書き写した参考図です

注意：この地図は、地形図に最新の都市計画決定図書の内容を書き写した参考図です



77 京町	78 黒髪	79 下南部
89 熊本城	90 大江	91 帯山
100 南熊本	101 水前寺	102 京塚



※左に示す災害リスクが高いエリアは誘導区域から除きます  
 ・土砂災害警戒区域・土砂災害特別警戒区域・地すべり防止区域・急傾斜地崩落危険区域・災害危険区域・津波災害警戒区域・津波浸水想定区域  
 ※都市機能誘導区域は、全て居住誘導区域と重複します

凡 例	
	都市機能誘導区域
	居住誘導区域

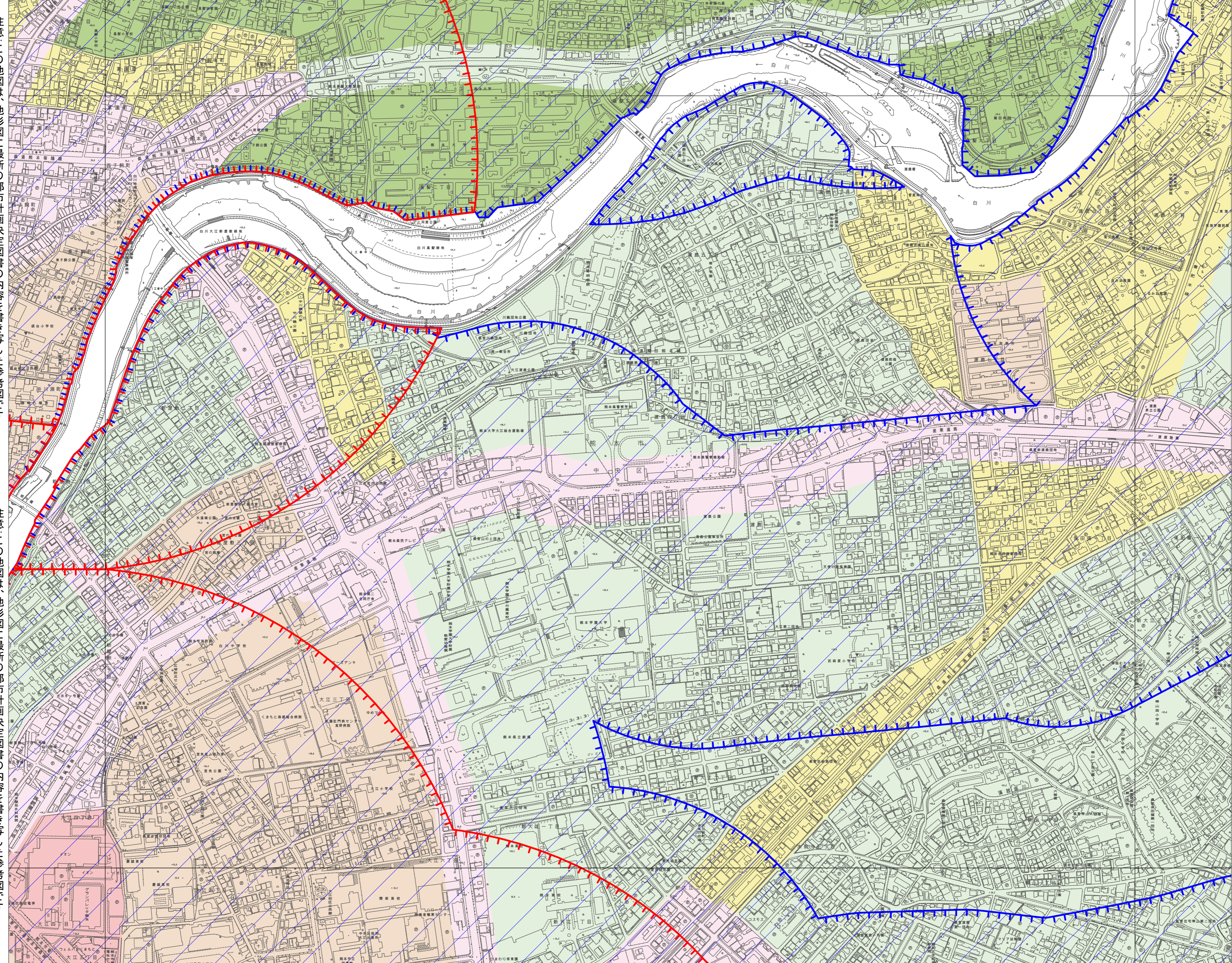
注意：この地図は、地形図に最新の都市計画決定図書の内容を書き写した参考図です

注意：この地図は、地形図に最新の都市計画決定図書の内容を書き写した参考図です

注意：この地図は、地形図に最新の都市計画決定図書の内容を書き写した参考図です

注意：この地図は、地形図に最新の都市計画決定図書の内容を書き写した参考図です

注意：この地図は、地形図に最新の都市計画決定図書の内容を書き写した参考図です



※左に示す災害リスクが高いエリアは誘導区域から除きます  
 ・土砂災害警戒区域・土砂災害特別警戒区域・地すべり防止区域・急傾斜地崩落危険区域・災害危険区域・津波災害警戒区域・津波浸水想定区域  
 ※都市機能誘導区域は、全て居住誘導区域と重複します

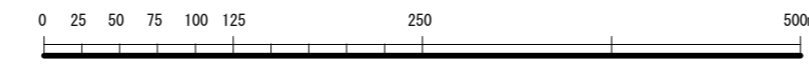
注意：この地図は、地形図に最新の都市計画決定図書の内容を書き写した参考図です

注意：この地図は、地形図に最新の都市計画決定図書の内容を書き写した参考図です

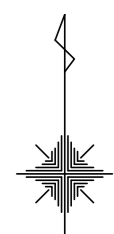
注意：この地図は、地形図に最新の都市計画決定図書の内容を書き写した参考図です

注意：この地図は、地形図に最新の都市計画決定図書の内容を書き写した参考図です

注意：この地図は、地形図に最新の都市計画決定図書の内容を書き写した参考図です



78 黒髪	79 下南部	80 長嶺
90 大江	91 帯山	92 月出
101 水前寺	102 京塚	103 佐土原



※左に示す災害リスクが高いエリアは誘導区域から除きます  
 ・土砂災害警戒区域・土砂災害特別警戒区域・地すべり防止区域・急傾斜地崩落危険区域・災害危険区域・津波災害警戒区域・津波浸水想定区域  
 ※都市機能誘導区域は、全て居住誘導区域と重複します

凡	例
	都市機能誘導区域
	居住誘導区域

注意:この地図は、地形図に最新の都市計画決定図書の内容を書き写した参考図です

注意:この地図は、地形図に最新の都市計画決定図書の内容を書き写した参考図です

注意:この地図は、地形図に最新の都市計画決定図書の内容を書き写した参考図です

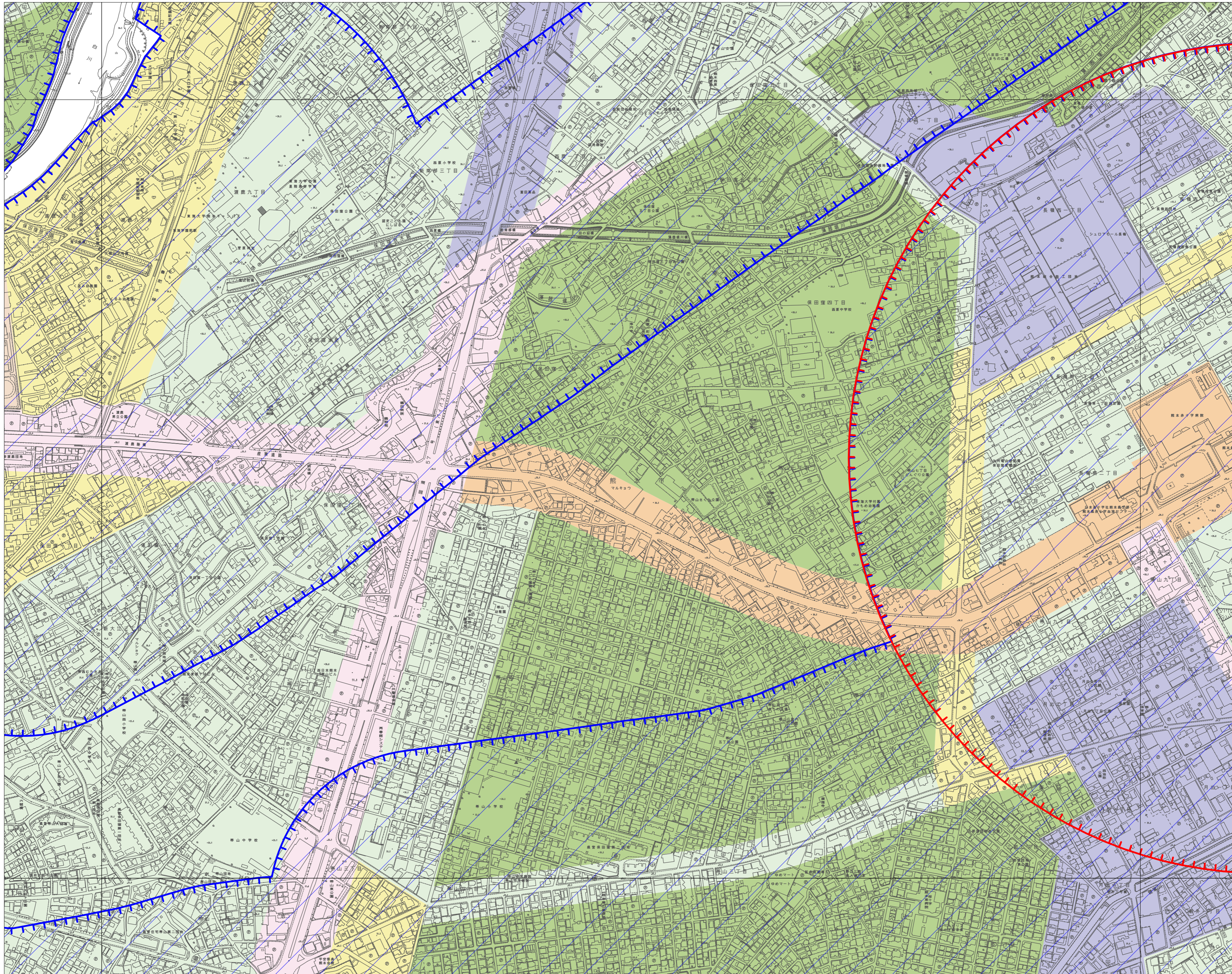
注意:この地図は、地形図に最新の都市計画決定図書の内容を書き写した参考図です

注意:この地図は、地形図に最新の都市計画決定図書の内容を書き写した参考図です

注意:この地図は、地形図に最新の都市計画決定図書の内容を書き写した参考図です

注意:この地図は、地形図に最新の都市計画決定図書の内容を書き写した参考図です

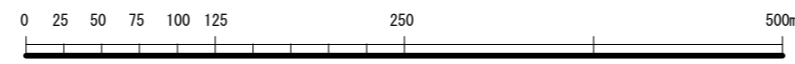
※左に示す災害リスクが高いエリアは誘導区域から除きます  
 ・土砂災害警戒区域・土砂災害特別警戒区域・地すべり防止区域・急傾斜地崩落危険区域・災害危険区域・津波災害警戒区域・津波浸水想定区域  
 ※都市機能誘導区域は、全て居住誘導区域と重複します



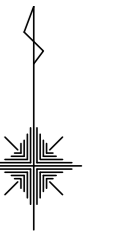
注意:この地図は、地形図に最新の都市計画決定図書の内容を書き写した参考図です

注意:この地図は、地形図に最新の都市計画決定図書の内容を書き写した参考図です

注意:この地図は、地形図に最新の都市計画決定図書の内容を書き写した参考図です



79 下南部	80 長瀬	81 戸島
91 帯山	92 月出	93 日向
102 京塚	103 佐土原	104 府内古閑



※左に示す災害リスクが高いエリアは誘導区域から除きます  
 ・土砂災害警戒区域・土砂災害特別警戒区域・地すべり防止区域・急傾斜地崩落危険区域・災害危険区域・津波災害警戒区域・津波浸水想定区域  
 ※都市機能誘導区域は、全く居住誘導区域と重複します

凡	例
	都市機能誘導区域
	居住誘導区域

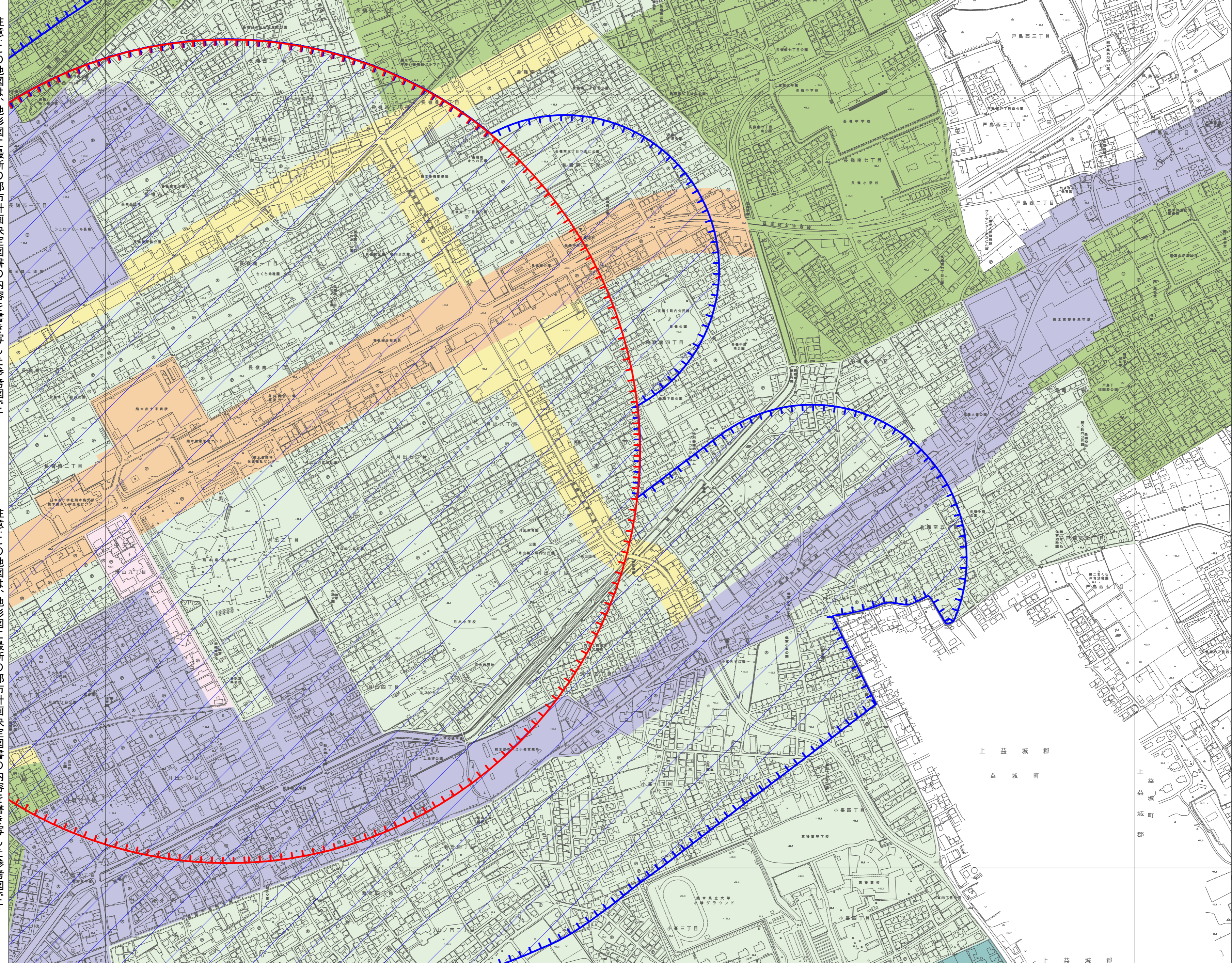
注意：この地図は、地形図に最新の都市計画決定図書の内容を書き写した参考図です

注意：この地図は、地形図に最新の都市計画決定図書の内容を書き写した参考図です

注意：この地図は、地形図に最新の都市計画決定図書の内容を書き写した参考図です

注意：この地図は、地形図に最新の都市計画決定図書の内容を書き写した参考図です

注意：この地図は、地形図に最新の都市計画決定図書の内容を書き写した参考図です



※左に示す災害リスクが高いエリアは誘導区域から除きます  
 ・土砂災害警戒区域・土砂災害特別警戒区域・地すべり防止区域・急傾斜地崩落危険区域・災害危険区域・津波災害警戒区域・津波浸水想定区域  
 ※都市機能誘導区域は、全く居住誘導区域と重複します

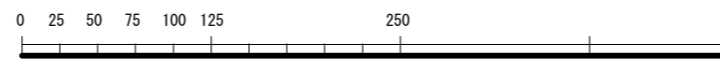
注意：この地図は、地形図に最新の都市計画決定図書の内容を書き写した参考図です

注意：この地図は、地形図に最新の都市計画決定図書の内容を書き写した参考図です

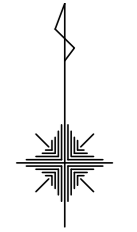
注意：この地図は、地形図に最新の都市計画決定図書の内容を書き写した参考図です

注意：この地図は、地形図に最新の都市計画決定図書の内容を書き写した参考図です

注意：この地図は、地形図に最新の都市計画決定図書の内容を書き写した参考図です



85 平山	86 大得陣	87 谷尾崎
96 梅洞	97 上松尾	98 池上
106 小島下町	107 城山下代	108 上代



※左に示す災害リスクが高いエリアは誘導区域から除きます  
 ・土砂災害警戒区域・土砂災害特別警戒区域・地すべり防止区域・急傾斜地崩落危険区域・災害危険区域・津波災害警戒区域・津波浸水想定区域  
 ※都市機能誘導区域は、全て居住誘導区域と重複します

凡	例
	都市機能誘導区域
	居住誘導区域

注意:この地図は、地形図に最新の都市計画決定図書の内容を書き写した参考図です

注意:この地図は、地形図に最新の都市計画決定図書の内容を書き写した参考図です

注意:この地図は、地形図に最新の都市計画決定図書の内容を書き写した参考図です

注意:この地図は、地形図に最新の都市計画決定図書の内容を書き写した参考図です

注意:この地図は、地形図に最新の都市計画決定図書の内容を書き写した参考図です

注意:この地図は、地形図に最新の都市計画決定図書の内容を書き写した参考図です

注意:この地図は、地形図に最新の都市計画決定図書の内容を書き写した参考図です

注意:この地図は、地形図に最新の都市計画決定図書の内容を書き写した参考図です

※左に示す災害リスクが高いエリアは誘導区域から除きます  
 ・土砂災害警戒区域・土砂災害特別警戒区域・地すべり防止区域・急傾斜地崩落危険区域・災害危険区域・津波災害警戒区域・津波浸水想定区域  
 ※都市機能誘導区域は、全て居住誘導区域と重複します

