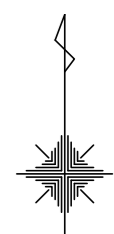


86 大將陣	87 谷尾崎	88 島崎
97 上松尾	98 池上	99 春日
107 城山下代	108 上代	109 二本木



※左に示す災害リスクが高いエリアは誘導区域から除きます
 ・土砂災害警戒区域・土砂災害特別警戒区域・地すべり防止区域・急傾斜地崩落危険区域・災害危険区域・津波災害警戒区域・津波浸水想定区域
 ※都市機能誘導区域は、全て居住誘導区域と重複します

凡	例
	都市機能誘導区域
	居住誘導区域

注意:この地図は、地形図に最新の都市計画決定図書の内容を書き写した参考図です

注意:この地図は、地形図に最新の都市計画決定図書の内容を書き写した参考図です

注意:この地図は、地形図に最新の都市計画決定図書の内容を書き写した参考図です

注意:この地図は、地形図に最新の都市計画決定図書の内容を書き写した参考図です

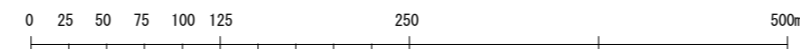
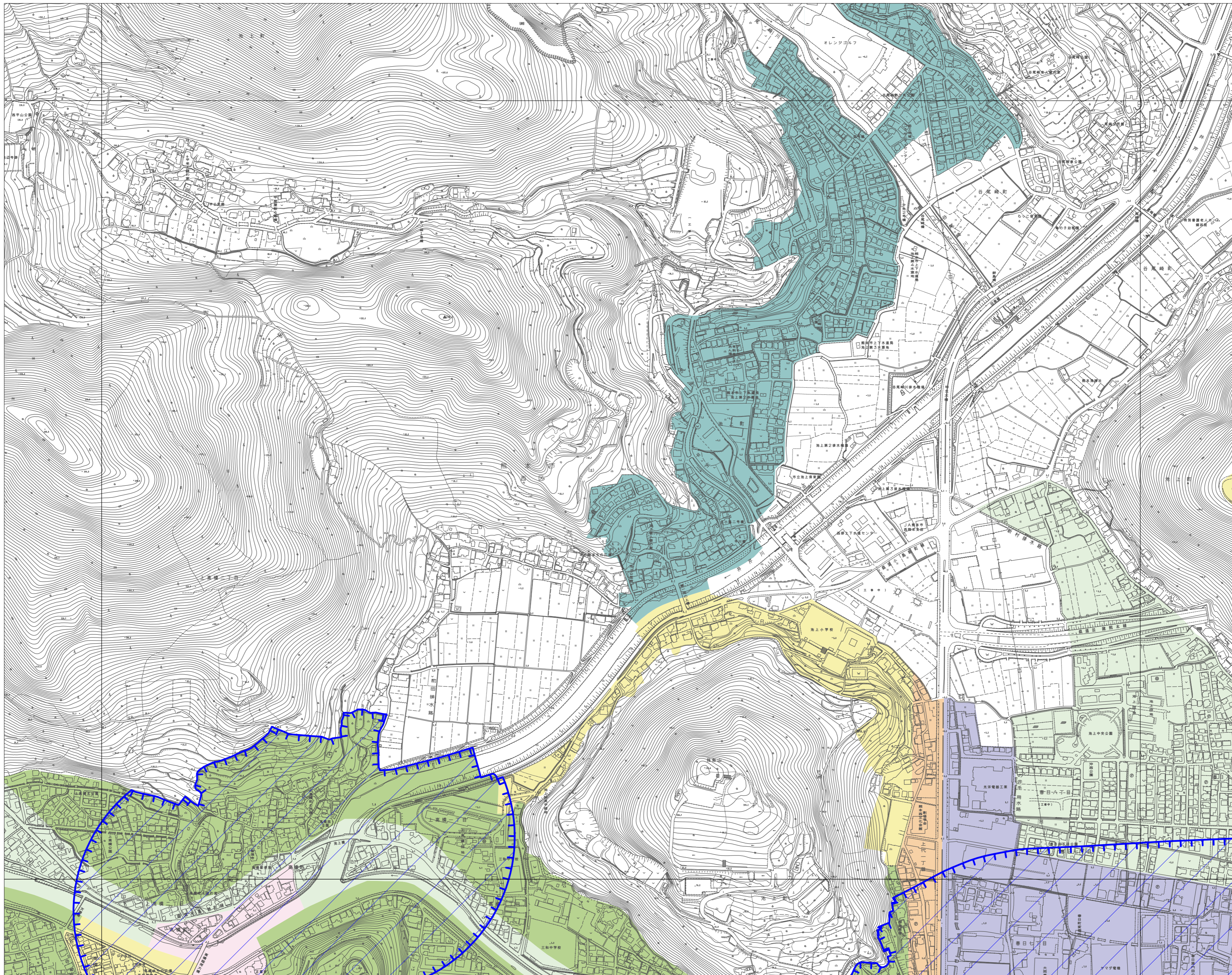
注意:この地図は、地形図に最新の都市計画決定図書の内容を書き写した参考図です

注意:この地図は、地形図に最新の都市計画決定図書の内容を書き写した参考図です

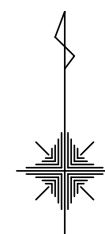
注意:この地図は、地形図に最新の都市計画決定図書の内容を書き写した参考図です

注意:この地図は、地形図に最新の都市計画決定図書の内容を書き写した参考図です

※左に示す災害リスクが高いエリアは誘導区域から除きます
 ・土砂災害警戒区域・土砂災害特別警戒区域・地すべり防止区域・急傾斜地崩落危険区域・災害危険区域・津波災害警戒区域・津波浸水想定区域
 ※都市機能誘導区域は、全て居住誘導区域と重複します



87 谷尾崎	88 島崎	89 熊本城
98 池上	99 春日	100 南熊本
108 上代	109 二本木	110 平成



※左に示す災害リスクが高いエリアは誘導区域から除きます
 ・土砂災害警戒区域・土砂災害特別警戒区域・地すべり防止区域・急傾斜地崩落危険区域・災害危険区域・津波災害警戒区域・津波浸水想定区域
 ※都市機能誘導区域は、全く居住誘導区域と重複します

凡	例
	都市機能誘導区域
	居住誘導区域

注意:この地図は、地形図に最新の都市計画決定図書の内容を書き写した参考図です

注意:この地図は、地形図に最新の都市計画決定図書の内容を書き写した参考図です

注意:この地図は、地形図に最新の都市計画決定図書の内容を書き写した参考図です

注意:この地図は、地形図に最新の都市計画決定図書の内容を書き写した参考図です

注意:この地図は、地形図に最新の都市計画決定図書の内容を書き写した参考図です

注意:この地図は、地形図に最新の都市計画決定図書の内容を書き写した参考図です

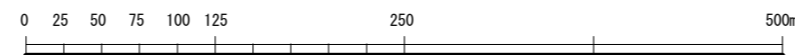
注意:この地図は、地形図に最新の都市計画決定図書の内容を書き写した参考図です

※左に示す災害リスクが高いエリアは誘導区域から除きます
 ・土砂災害警戒区域・土砂災害特別警戒区域・地すべり防止区域・急傾斜地崩落危険区域・災害危険区域・津波災害警戒区域・津波浸水想定区域
 ※都市機能誘導区域は、全く居住誘導区域と重複します

注意:この地図は、地形図に最新の都市計画決定図書の内容を書き写した参考図です

注意:この地図は、地形図に最新の都市計画決定図書の内容を書き写した参考図です

注意:この地図は、地形図に最新の都市計画決定図書の内容を書き写した参考図です

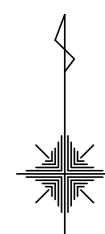


注意:この地図は、地形図に最新の都市計画決定図書の内容を書き写した参考図です

注意:この地図は、地形図に最新の都市計画決定図書の内容を書き写した参考図です

注意:この地図は、地形図に最新の都市計画決定図書の内容を書き写した参考図です

88 島崎	89 熊本城	90 大江
99 春日	100 南熊本	101 水前寺
109 二本木	110 平成	111 出水



※左に示す災害リスクが高いエリアは誘導区域から除きます
 ・土砂災害警戒区域・土砂災害特別警戒区域・地すべり防止区域・急傾斜地崩落危険区域・災害危険区域・津波災害警戒区域・津波浸水想定区域
 ※都市機能誘導区域は、全て居住誘導区域と重複します

注意:この地図は、地形図に最新の都市計画決定図書の内容を書き写した参考図です

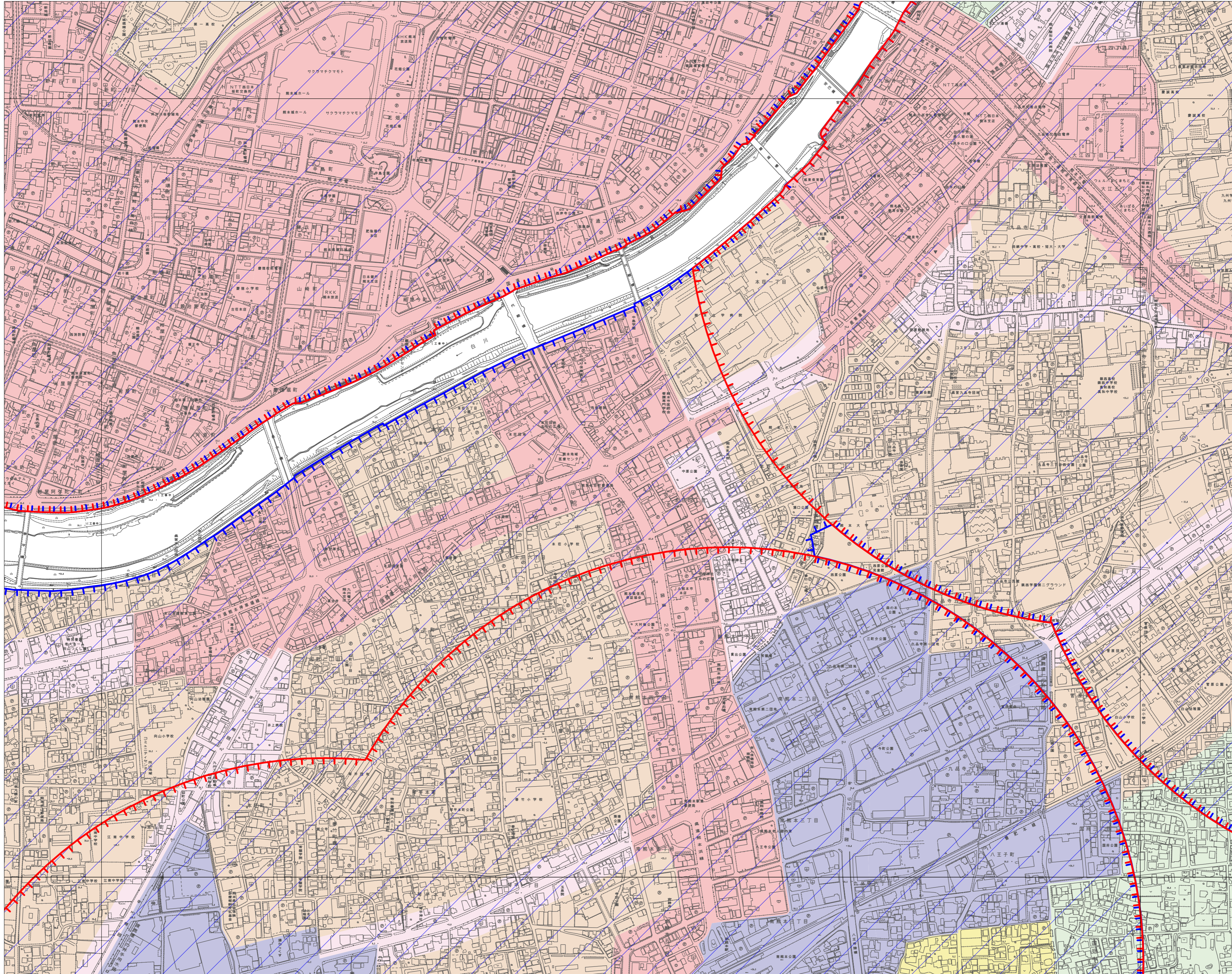
注意:この地図は、地形図に最新の都市計画決定図書の内容を書き写した参考図です

凡	例
	都市機能誘導区域
	居住誘導区域

注意:この地図は、地形図に最新の都市計画決定図書の内容を書き写した参考図です

注意:この地図は、地形図に最新の都市計画決定図書の内容を書き写した参考図です

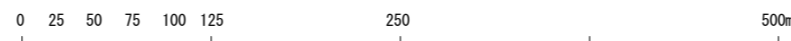
注意:この地図は、地形図に最新の都市計画決定図書の内容を書き写した参考図です



注意:この地図は、地形図に最新の都市計画決定図書の内容を書き写した参考図です

注意:この地図は、地形図に最新の都市計画決定図書の内容を書き写した参考図です

注意:この地図は、地形図に最新の都市計画決定図書の内容を書き写した参考図です

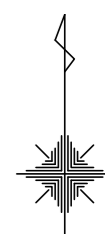


※左に示す災害リスクが高いエリアは誘導区域から除きます
 ・土砂災害警戒区域・土砂災害特別警戒区域・地すべり防止区域・急傾斜地崩落危険区域・災害危険区域・津波災害警戒区域・津波浸水想定区域
 ※都市機能誘導区域は、全て居住誘導区域と重複します

注意:この地図は、地形図に最新の都市計画決定図書の内容を書き写した参考図です

注意:この地図は、地形図に最新の都市計画決定図書の内容を書き写した参考図です

89 熊本城	90 大江	91 葦山
100 南熊本	101 水前寺	102 京塚
110 平成	111 出水	112 健軍



※左に示す災害リスクが高いエリアは誘導区域から除きます
 ・土砂災害警戒区域・土砂災害特別警戒区域・地すべり防止区域・急傾斜地崩落危険区域・災害危険区域・津波災害警戒区域・津波浸水想定区域
 ※都市機能誘導区域は、全て居住誘導区域と重複します

凡 例	
	都市機能誘導区域
	居住誘導区域

注意:この地図は、地形図に最新の都市計画決定図書の内容を書き写した参考図です

注意:この地図は、地形図に最新の都市計画決定図書の内容を書き写した参考図です

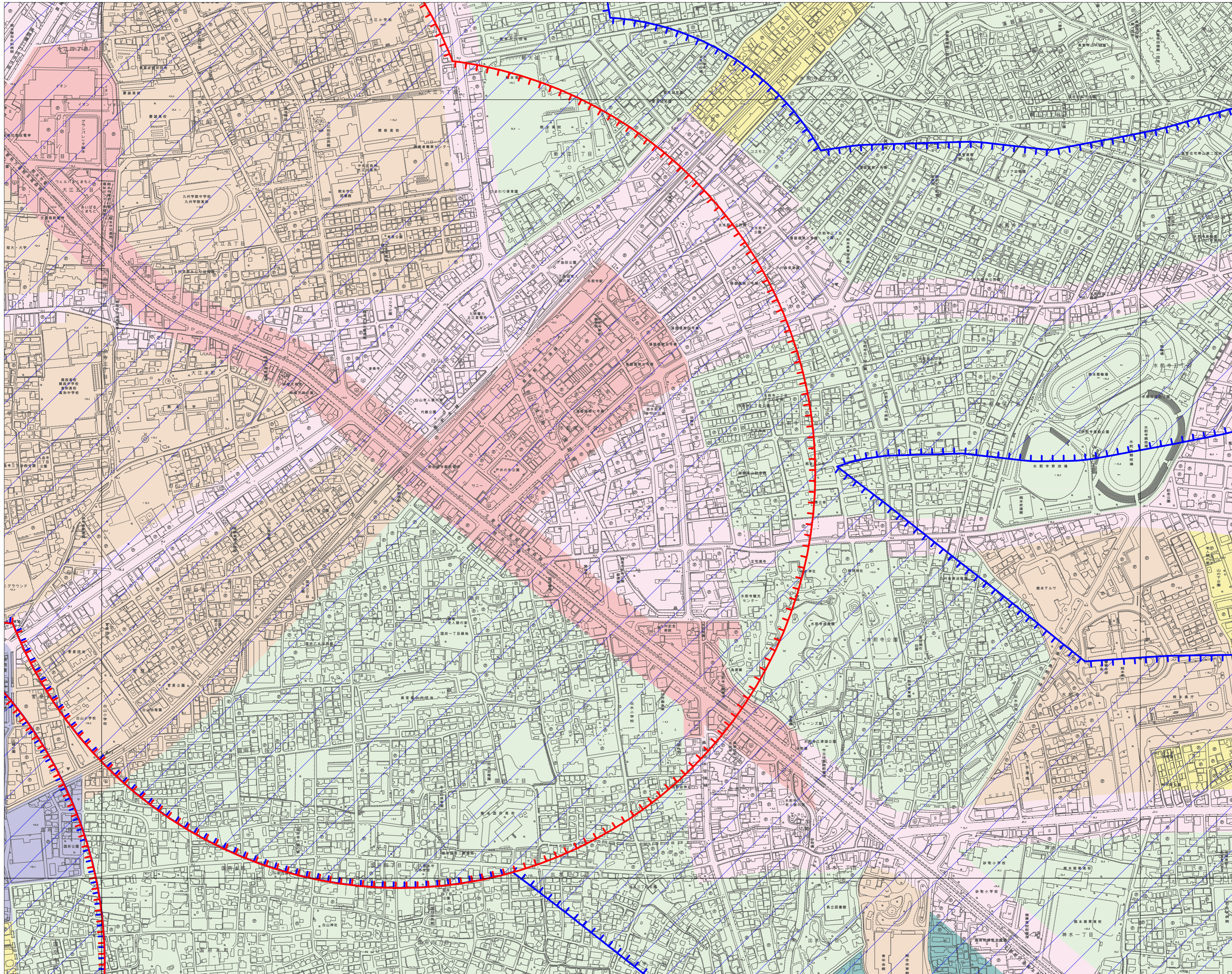
注意:この地図は、地形図に最新の都市計画決定図書の内容を書き写した参考図です

注意:この地図は、地形図に最新の都市計画決定図書の内容を書き写した参考図です

注意:この地図は、地形図に最新の都市計画決定図書の内容を書き写した参考図です

注意:この地図は、地形図に最新の都市計画決定図書の内容を書き写した参考図です

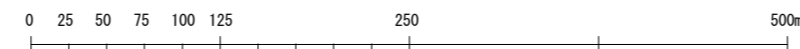
注意:この地図は、地形図に最新の都市計画決定図書の内容を書き写した参考図です



注意:この地図は、地形図に最新の都市計画決定図書の内容を書き写した参考図です

注意:この地図は、地形図に最新の都市計画決定図書の内容を書き写した参考図です

注意:この地図は、地形図に最新の都市計画決定図書の内容を書き写した参考図です



※左に示す災害リスクが高いエリアは誘導区域から除きます
 ・土砂災害警戒区域・土砂災害特別警戒区域・地すべり防止区域・急傾斜地崩落危険区域・災害危険区域・津波災害警戒区域・津波浸水想定区域
 ※都市機能誘導区域は、全て居住誘導区域と重複します

90 大江	91 菟山	92 月出
101 水前寺	102 京塚	103 佐土原
111 出水	112 健軍	113 花立



※左に示す災害リスクが高いエリアは誘導区域から除きます
 ・土砂災害警戒区域・土砂災害特別警戒区域・地すべり防止区域・急傾斜地崩落危険区域・災害危険区域・津波災害警戒区域・津波浸水想定区域
 ※都市機能誘導区域は、全く居住誘導区域と重複しません

凡 例	
	都市機能誘導区域
	居住誘導区域

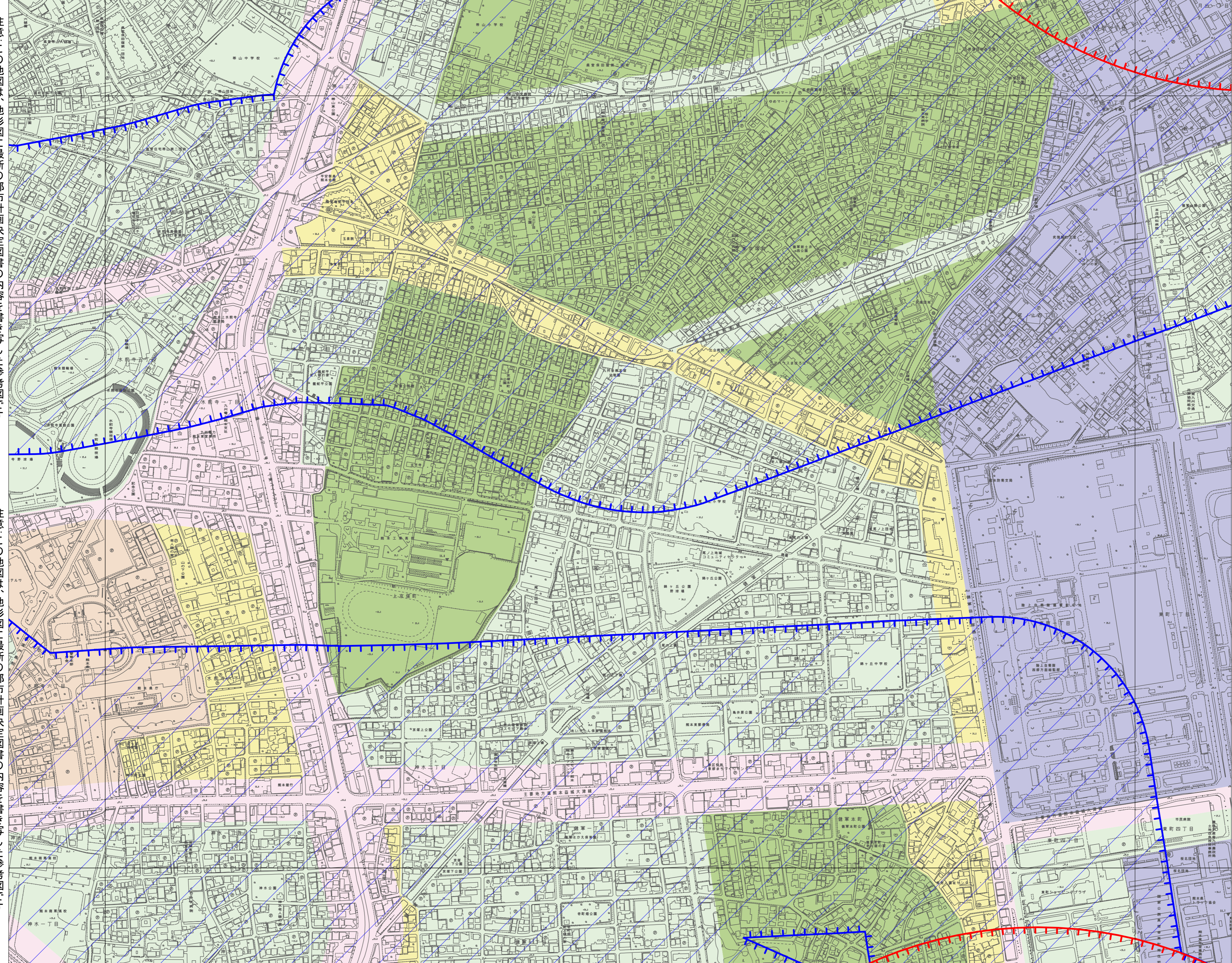
注意：この地図は、地形図に最新の都市計画決定図書の内容を書き写した参考図です

注意：この地図は、地形図に最新の都市計画決定図書の内容を書き写した参考図です

注意：この地図は、地形図に最新の都市計画決定図書の内容を書き写した参考図です

注意：この地図は、地形図に最新の都市計画決定図書の内容を書き写した参考図です

注意：この地図は、地形図に最新の都市計画決定図書の内容を書き写した参考図です



※左に示す災害リスクが高いエリアは誘導区域から除きます
 ・土砂災害警戒区域・土砂災害特別警戒区域・地すべり防止区域・急傾斜地崩落危険区域・災害危険区域・津波災害警戒区域・津波浸水想定区域
 ※都市機能誘導区域は、全く居住誘導区域と重複しません

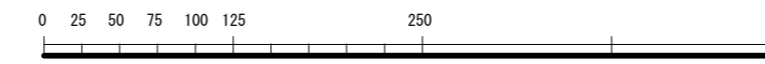
注意：この地図は、地形図に最新の都市計画決定図書の内容を書き写した参考図です

注意：この地図は、地形図に最新の都市計画決定図書の内容を書き写した参考図です

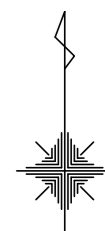
注意：この地図は、地形図に最新の都市計画決定図書の内容を書き写した参考図です

注意：この地図は、地形図に最新の都市計画決定図書の内容を書き写した参考図です

注意：この地図は、地形図に最新の都市計画決定図書の内容を書き写した参考図です



91 帯山	92 月出	93 日向
102 京塚	103 佐土原	104 府内古閑
112 健軍	113 花立	114 沼山津



※左に示す災害リスクが高いエリアは誘導区域から除きます
 ・土砂災害警戒区域・土砂災害特別警戒区域・地すべり防止区域・急傾斜地崩落危険区域・災害危険区域・津波災害警戒区域・津波浸水想定区域
 ※都市機能誘導区域は、全く居住誘導区域と重複します

凡 例	
	都市機能誘導区域
	居住誘導区域

注意:この地図は、地形図に最新の都市計画決定図書の内容を書き写した参考図です

注意:この地図は、地形図に最新の都市計画決定図書の内容を書き写した参考図です

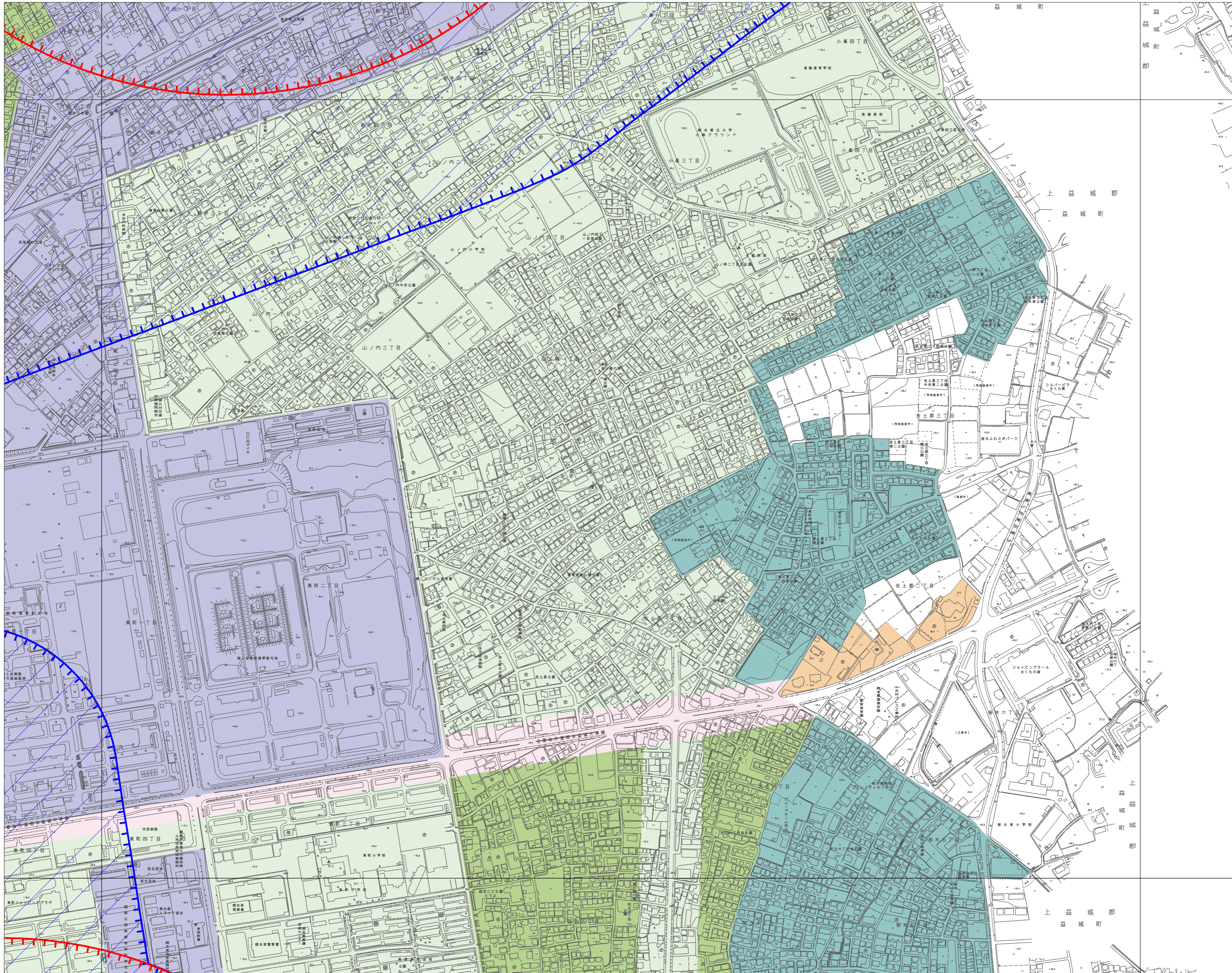
注意:この地図は、地形図に最新の都市計画決定図書の内容を書き写した参考図です

注意:この地図は、地形図に最新の都市計画決定図書の内容を書き写した参考図です

注意:この地図は、地形図に最新の都市計画決定図書の内容を書き写した参考図です

注意:この地図は、地形図に最新の都市計画決定図書の内容を書き写した参考図です

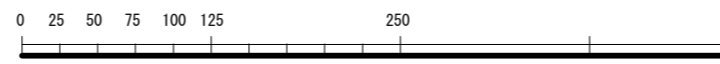
注意:この地図は、地形図に最新の都市計画決定図書の内容を書き写した参考図です



注意:この地図は、地形図に最新の都市計画決定図書の内容を書き写した参考図です

注意:この地図は、地形図に最新の都市計画決定図書の内容を書き写した参考図です

注意:この地図は、地形図に最新の都市計画決定図書の内容を書き写した参考図です

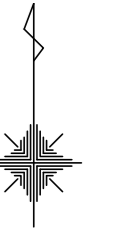


注意:この地図は、地形図に最新の都市計画決定図書の内容を書き写した参考図です

注意:この地図は、地形図に最新の都市計画決定図書の内容を書き写した参考図です

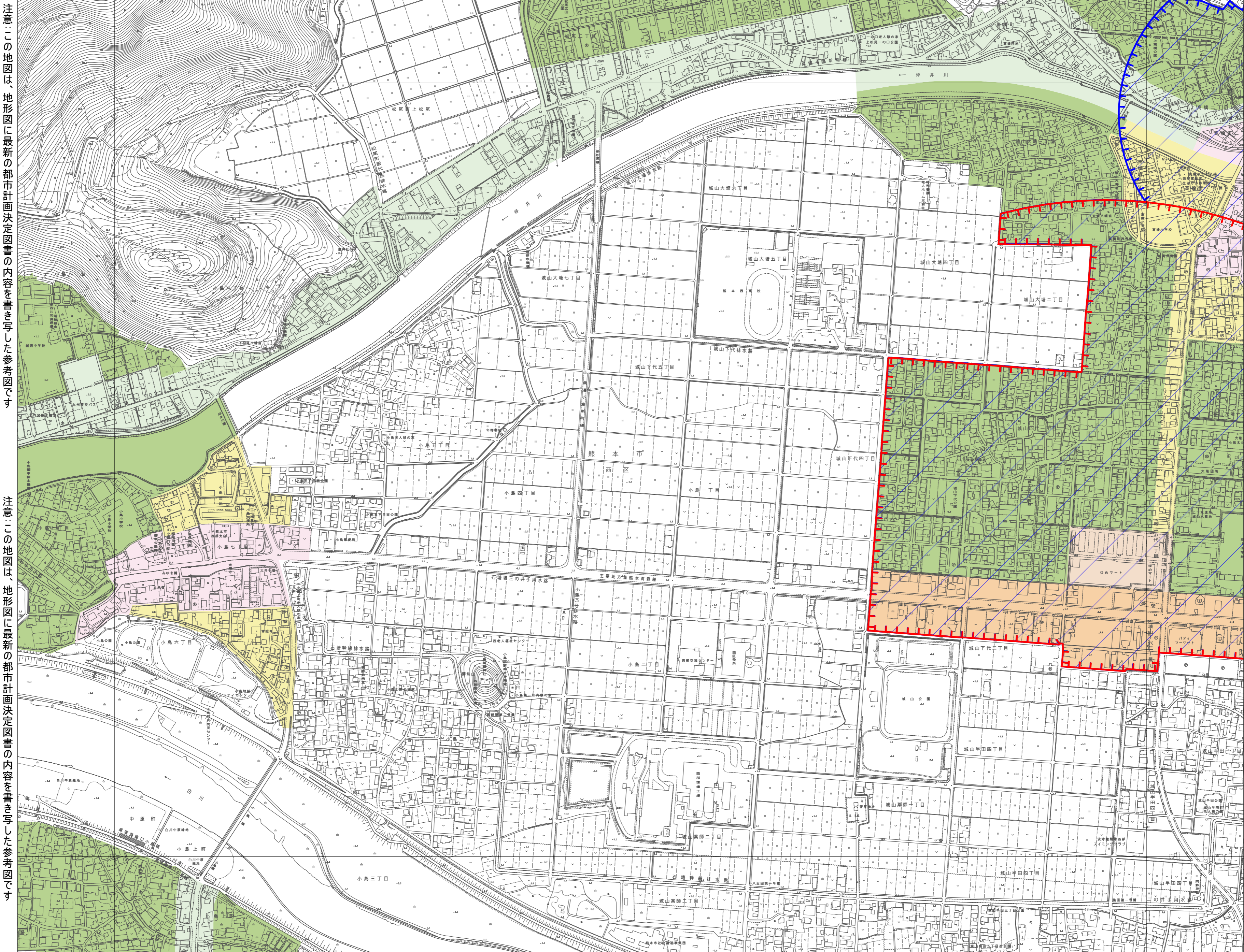
注意:この地図は、地形図に最新の都市計画決定図書の内容を書き写した参考図です

96 梅洞	97 上松尾	98 池上
106 小島下町	107 城山下代	108 上代
117 中島	118 孫代	119 野口



※左に示す災害リスクが高いエリアは誘導区域から除きます
 ・土砂災害警戒区域・土砂災害特別警戒区域・地すべり防止区域・急傾斜地崩落危険区域・災害危険区域・津波災害警戒区域・津波浸水想定区域
 ※都市機能誘導区域は、全て居住誘導区域と重複します

凡 例	
	都市機能誘導区域
	居住誘導区域



注意:この地図は、地形図に最新の都市計画決定図書の内容を書き写した参考図です

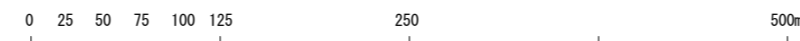
※左に示す災害リスクが高いエリアは誘導区域から除きます
 ・土砂災害警戒区域・土砂災害特別警戒区域・地すべり防止区域・急傾斜地崩落危険区域・災害危険区域・津波災害警戒区域・津波浸水想定区域
 ※都市機能誘導区域は、全て居住誘導区域と重複します

注意:この地図は、地形図に最新の都市計画決定図書の内容を書き写した参考図です

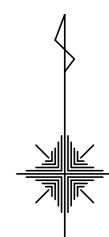
注意:この地図は、地形図に最新の都市計画決定図書の内容を書き写した参考図です

注意:この地図は、地形図に最新の都市計画決定図書の内容を書き写した参考図です

注意:この地図は、地形図に最新の都市計画決定図書の内容を書き写した参考図です



97 上松尾	98 池上	99 春日
107 城山下代	108 上代	109 二本木
118 孫代	119 野口	120 近見



※左に示す災害リスクが高いエリアは誘導区域から除きます
 ・土砂災害警戒区域・土砂災害特別警戒区域・地すべり防止区域・急傾斜地崩落危険区域・災害危険区域・津波災害警戒区域・津波浸水想定区域
 ※都市機能誘導区域は、全て居住誘導区域と重複します

凡	例
	都市機能誘導区域
	居住誘導区域

注意:この地図は、地形図に最新の都市計画決定図書の内容を書き写した参考図です

注意:この地図は、地形図に最新の都市計画決定図書の内容を書き写した参考図です

注意:この地図は、地形図に最新の都市計画決定図書の内容を書き写した参考図です

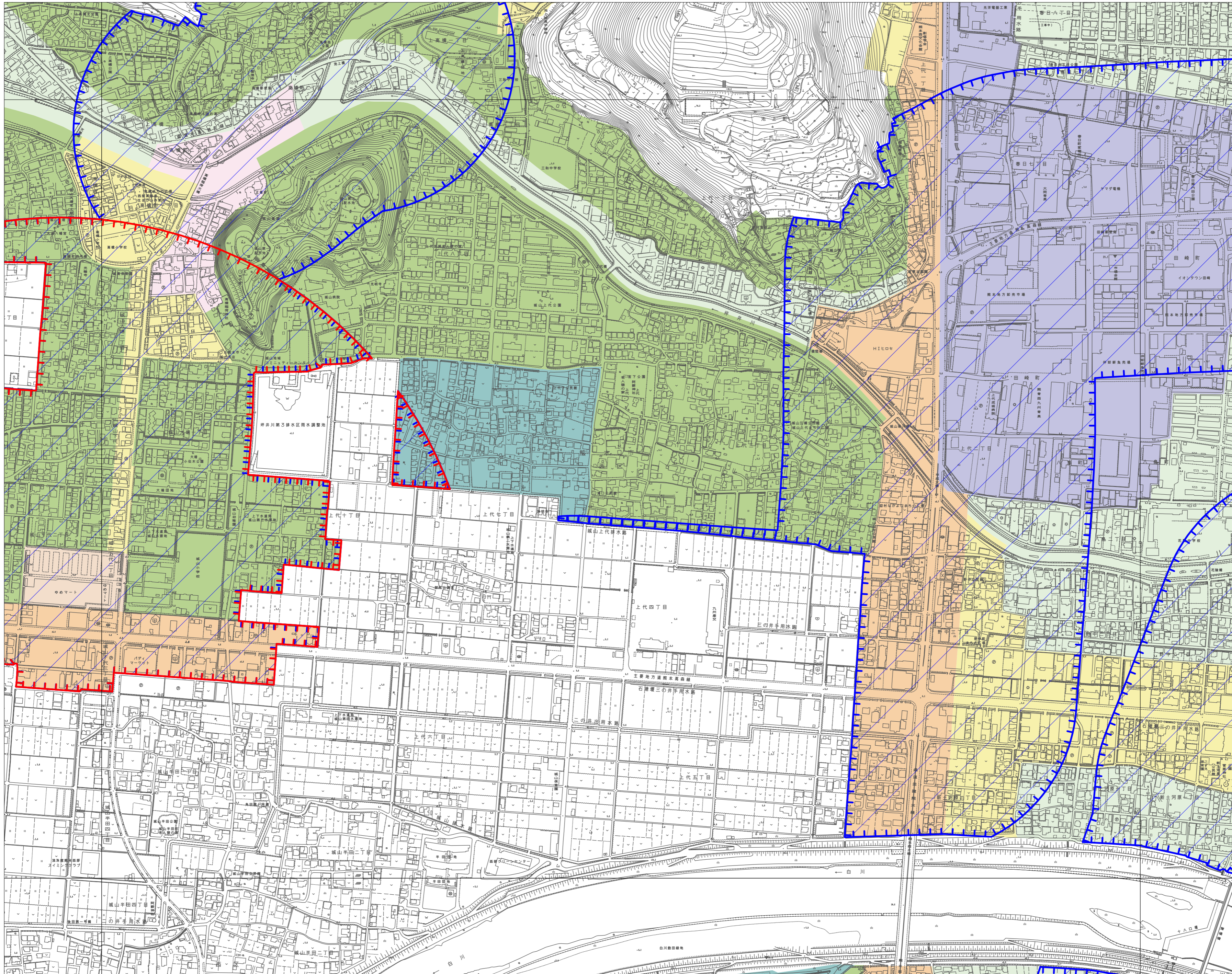
注意:この地図は、地形図に最新の都市計画決定図書の内容を書き写した参考図です

注意:この地図は、地形図に最新の都市計画決定図書の内容を書き写した参考図です

注意:この地図は、地形図に最新の都市計画決定図書の内容を書き写した参考図です

注意:この地図は、地形図に最新の都市計画決定図書の内容を書き写した参考図です

※左に示す災害リスクが高いエリアは誘導区域から除きます
 ・土砂災害警戒区域・土砂災害特別警戒区域・地すべり防止区域・急傾斜地崩落危険区域・災害危険区域・津波災害警戒区域・津波浸水想定区域
 ※都市機能誘導区域は、全て居住誘導区域と重複します



注意:この地図は、地形図に最新の都市計画決定図書の内容を書き写した参考図です

注意:この地図は、地形図に最新の都市計画決定図書の内容を書き写した参考図です

注意:この地図は、地形図に最新の都市計画決定図書の内容を書き写した参考図です

