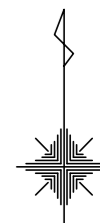


注意：この地図は、地形図に集落内開発制度指定区域を書き写した参考図です

注意：この地図は、地形図に集落内開発制度指定区域を書き写した参考図です

6 色出	7 米塚
10 豊田	11 平井
15 亀甲	16 古閑



集落内開発制度指定区域図

※集落内開発制度指定区域内に他法令の制限を受ける区域（優良農地等）が含まれる可能性がありますので、開発行為又は建築ができない場合があります。必ず各所管部署に確認してください。

詳しくは、「熊本市開発許可の基準等に関する条例第5条に規定する土地の区域の指定に関する規則」を「確認ください」

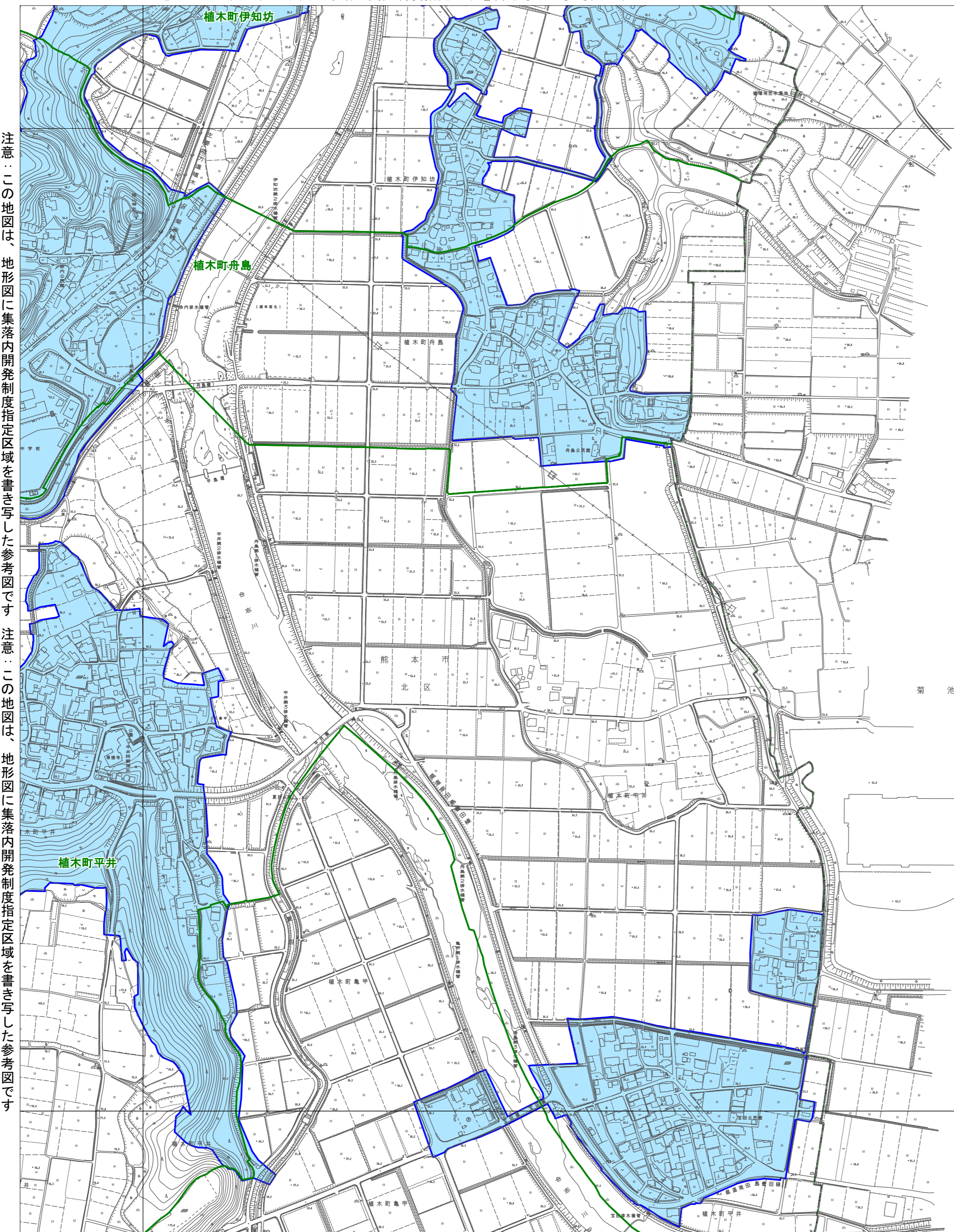
※災害リスクが高い地域は集落内開発制度指定区域から除きます。災害リスクが高い地域とは、左に示す区域です。

「土砂災害警戒区域、土砂災害特別警戒区域、地すべり防止区域、急傾斜地崩壊危険区域、災害危険区域」

注意：この地図は、地形図に集落内開発制度指定区域を書き写した参考図です

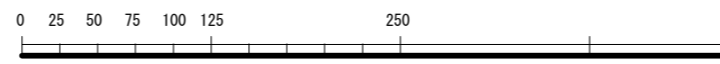
凡 例

	集落内開発制度指定区域
	市街化区域
	区境界
	町丁目界
	図郭



注意：この地図は、地形図に集落内開発制度指定区域を書き写した参考図です

注意：この地図は、地形図に集落内開発制度指定区域を書き写した参考図です



※集落内開発制度指定区域内に他法令の制限を受ける区域（優良農地等）が含まれる可能性がありますので、開発行為又は建築ができない場合があります。必ず各所管部署に確認してください。

詳しくは、「熊本市開発許可の基準等に関する条例第5条に規定する土地の区域の指定に関する規則」を「確認ください」

※災害リスクが高い地域は集落内開発制度指定区域から除きます。災害リスクが高い地域とは、左に示す区域です。

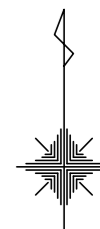
「土砂災害警戒区域、土砂災害特別警戒区域、地すべり防止区域、急傾斜地崩壊危険区域、災害危険区域」

注意：この地図は、地形図に集落内開発制度指定区域を書き写した参考図です

注意：この地図は、地形図に集落内開発制度指定区域を書き写した参考図です

注意：この地図は、地形図に集落内開発制度指定区域を書き写した参考図です

		8 駄の原
12 鈴麦		13 山本
	17 豊岡	18 富応



集落内開発制度指定区域図

※集落内開発制度指定区域内に他法令の制限を受ける区域（優良農地等）が含まれる可能性がありますので、開発行為又は建築ができない場合があります。必ず各所管部署に確認してください。

詳しくは、「熊本市開発許可の基準等に関する条例第5条に規定する土地の区域の指定に関する規則」を「確認ください」

※災害リスクが高い地域は集落内開発制度指定区域から除きます。災害リスクが高い地域とは、左に示す区域です。

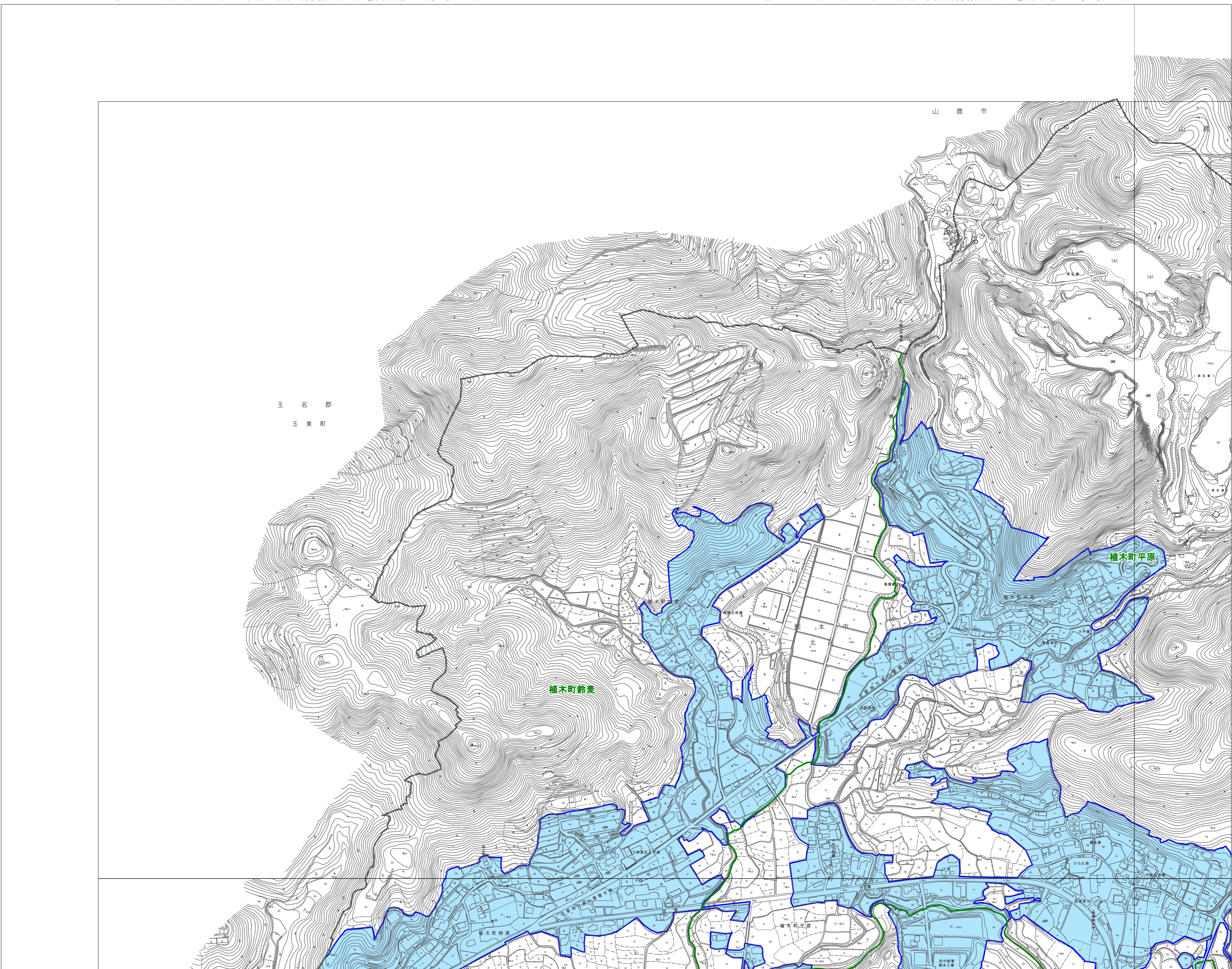
「土砂災害警戒区域、土砂災害特別警戒区域、地すべり防止区域、急傾斜地崩壊危険区域、災害危険区域」

凡 例

	集落内開発制度指定区域
	市街化区域
	区境界
	町丁目界
	図郭

注意：この地図は、地形図に集落内開発制度指定区域を書き写した参考図です

注意：この地図は、地形図に集落内開発制度指定区域を書き写した参考図です



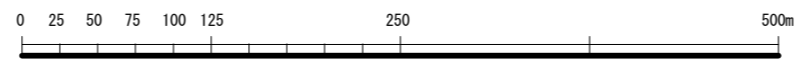
注意：この地図は、地形図に集落内開発制度指定区域を書き写した参考図です。注意：この地図は、地形図に集落内開発制度指定区域を書き写した参考図です。

※集落内開発制度指定区域内に他法令の制限を受ける区域（優良農地等）が含まれる可能性がありますので、開発行為又は建築ができない場合があります。必ず各所管部署に確認してください。

詳しくは、「熊本市開発許可の基準等に関する条例第5条に規定する土地の区域の指定に関する規則」を「確認ください」

※災害リスクが高い地域は集落内開発制度指定区域から除きます。災害リスクが高い地域とは、左に示す区域です。

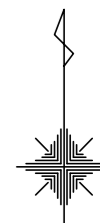
「土砂災害警戒区域、土砂災害特別警戒区域、地すべり防止区域、急傾斜地崩壊危険区域、災害危険区域」



注意：この地図は、地形図に集落内開発制度指定区域を書き写した参考図です

注意：この地図は、地形図に集落内開発制度指定区域を書き写した参考図です

	8 駄の原	9 内
12 鈴麦	13 山本	14 味取
17 豊岡	18 富応	19 一木



集落内開発制度指定区域図

※集落内開発制度指定区域内に他法令の制限を受ける区域（優良農地等）が含まれる可能性がありますので、開発行為又は建築ができない場合があります。必ず各所管部署に確認してください。

詳しくは、「熊本市開発許可の基準等に関する条例第5条に規定する土地の区域の指定に関する規則」を「確認ください」

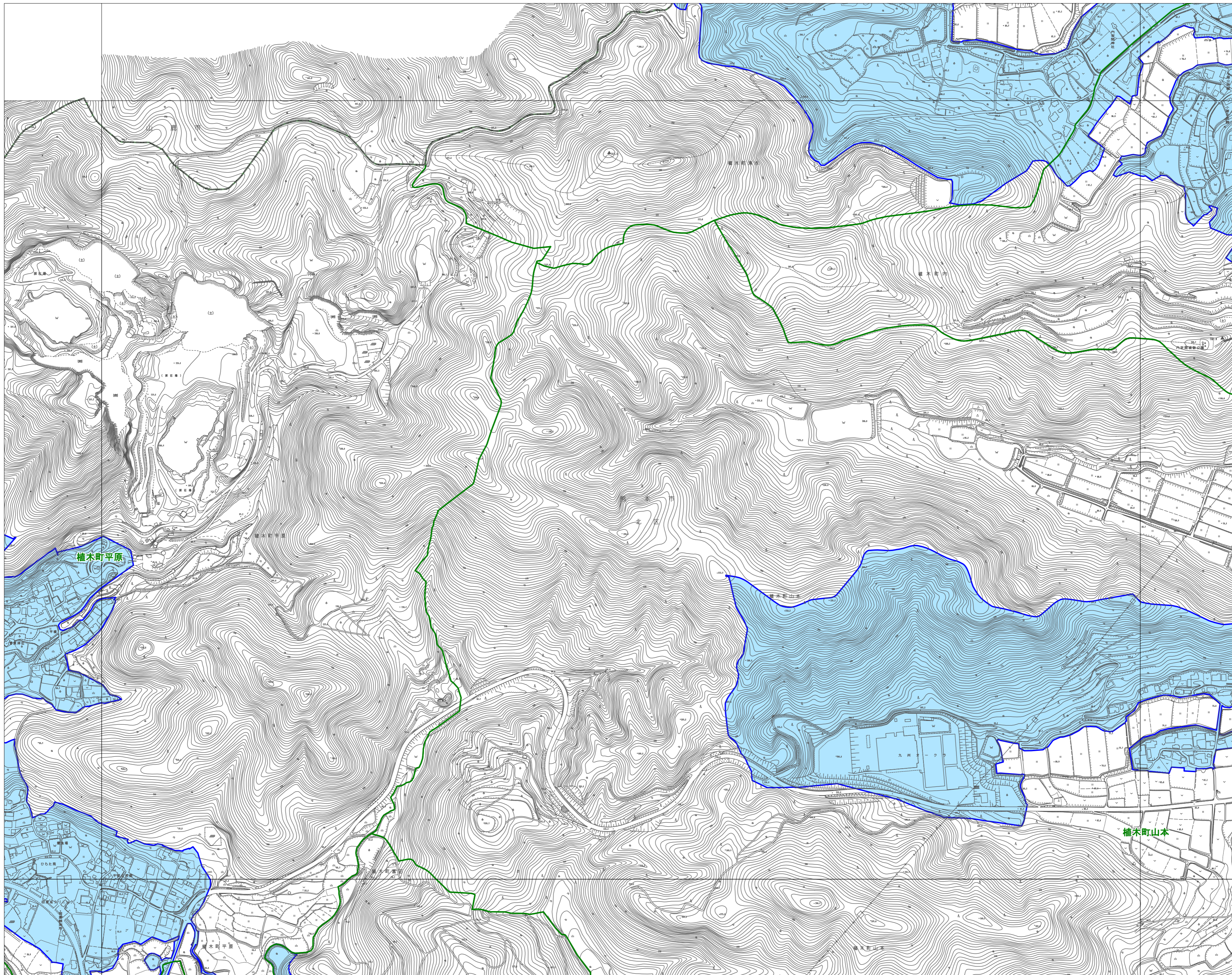
※災害リスクが高い地域は集落内開発制度指定区域から除きます。災害リスクが高い地域とは、左に示す区域です。

「土砂災害警戒区域、土砂災害特別警戒区域、地すべり防止区域、急傾斜地崩壊危険区域、災害危険区域」

凡 例

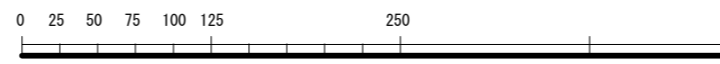
	集落内開発制度指定区域
	市街化区域
	区境界
	町丁目界
	図郭

注意：この地図は、地形図に集落内開発制度指定区域を書き写した参考図です



注意：この地図は、地形図に集落内開発制度指定区域を書き写した参考図です

注意：この地図は、地形図に集落内開発制度指定区域を書き写した参考図です



注意：この地図は、地形図に集落内開発制度指定区域を書き写した参考図です

※集落内開発制度指定区域内に他法令の制限を受ける区域（優良農地等）が含まれる可能性がありますので、開発行為又は建築ができない場合があります。必ず各所管部署に確認してください。

詳しくは、「熊本市開発許可の基準等に関する条例第5条に規定する土地の区域の指定に関する規則」を「確認ください」

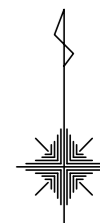
※災害リスクが高い地域は集落内開発制度指定区域から除きます。災害リスクが高い地域とは、左に示す区域です。

「土砂災害警戒区域、土砂災害特別警戒区域、地すべり防止区域、急傾斜地崩壊危険区域、災害危険区域」

注意：この地図は、地形図に集落内開発制度指定区域を書き写した参考図です

注意：この地図は、地形図に集落内開発制度指定区域を書き写した参考図です

8 駄の原	9 内	10 豊田
13 山本	14 味取	15 亀甲
18 富応	19 一木	20 岩野



集落内開発制度指定区域図

※集落内開発制度指定区域内に他法令の制限を受ける区域（優良農地等）が含まれる可能性がありますので、開発行為又は建築ができない場合があります。必ず各所管部署に確認してください。

詳しくは、「熊本市開発許可の基準等に関する条例第5条に規定する土地の区域の指定に関する規則」を「確認ください」

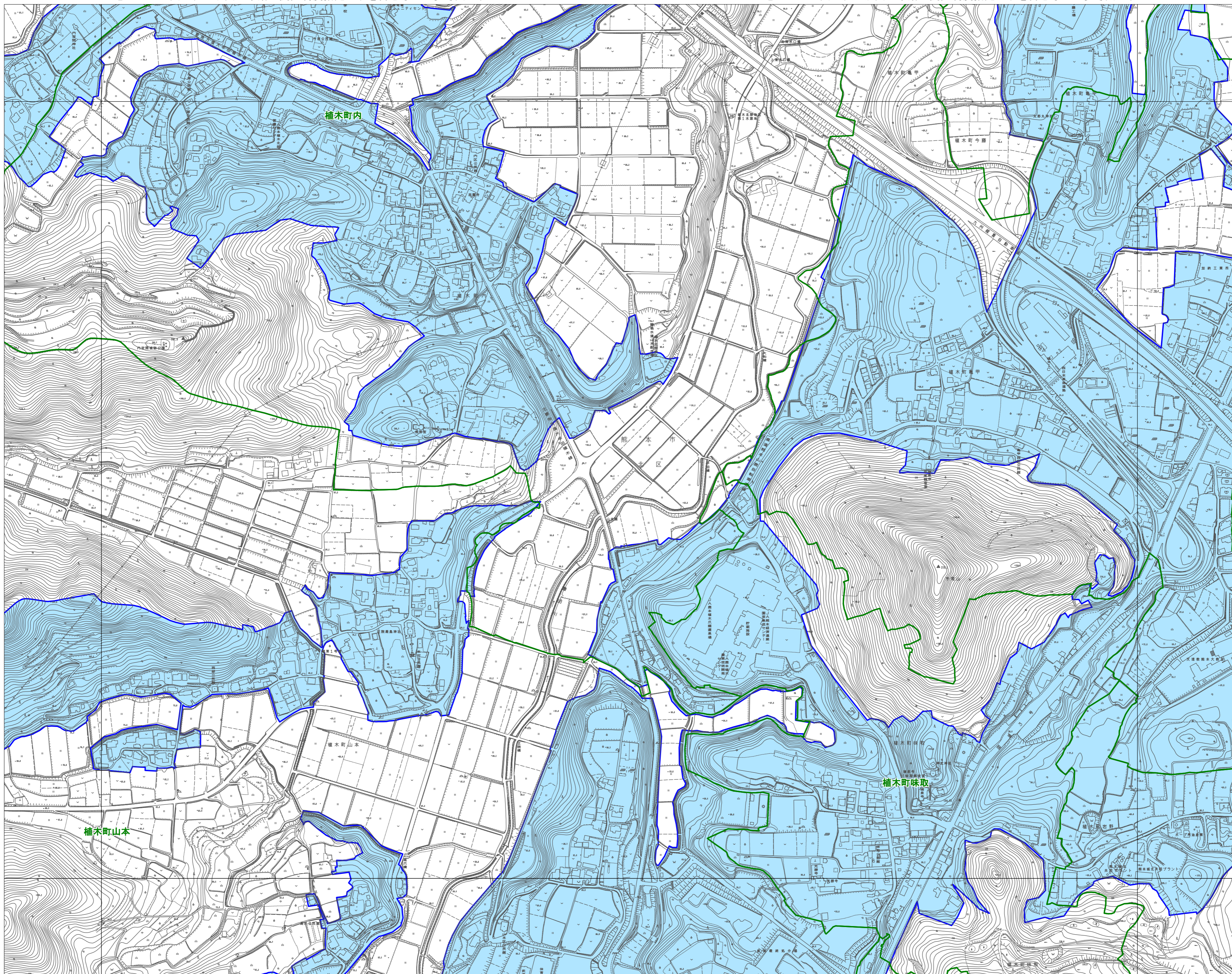
※災害リスクが高い地域は集落内開発制度指定区域から除きます。災害リスクが高い地域とは、左に示す区域です

「土砂災害警戒区域、土砂災害特別警戒区域、地すべり防止区域、急傾斜地崩壊危険区域、災害危険区域」

凡 例

	集落内開発制度指定区域
	市街化区域
	区境界
	町丁目界
	図郭

注意：この地図は、地形図に集落内開発制度指定区域を書き写した参考図です



注意：この地図は、地形図に集落内開発制度指定区域を書き写した参考図です

注意：この地図は、地形図に集落内開発制度指定区域を書き写した参考図です

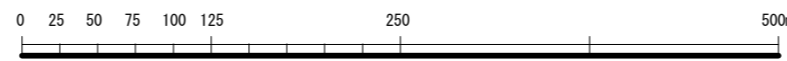
注意：この地図は、地形図に集落内開発制度指定区域を書き写した参考図です

※集落内開発制度指定区域内に他法令の制限を受ける区域（優良農地等）が含まれる可能性がありますので、開発行為又は建築ができない場合があります。必ず各所管部署に確認してください。

詳しくは、「熊本市開発許可の基準等に関する条例第5条に規定する土地の区域の指定に関する規則」を「確認ください」

※災害リスクが高い地域は集落内開発制度指定区域から除きます。災害リスクが高い地域とは、左に示す区域です

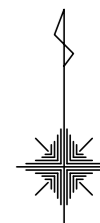
「土砂災害警戒区域、土砂災害特別警戒区域、地すべり防止区域、急傾斜地崩壊危険区域、災害危険区域」



注意：この地図は、地形図に集落内開発制度指定区域を書き写した参考図です

注意：この地図は、地形図に集落内開発制度指定区域を書き写した参考図です

9 内	10 豊田	11 平井
14 味取	15 亀甲	16 古閑
19 一木	20 岩野	21 石川



集落内開発制度指定区域図

※集落内開発制度指定区域内に他法令の制限を受ける区域（優良農地等）が含まれる可能性がありますので、開発行為又は建築ができない場合があります。必ず各所管部署に確認してください。

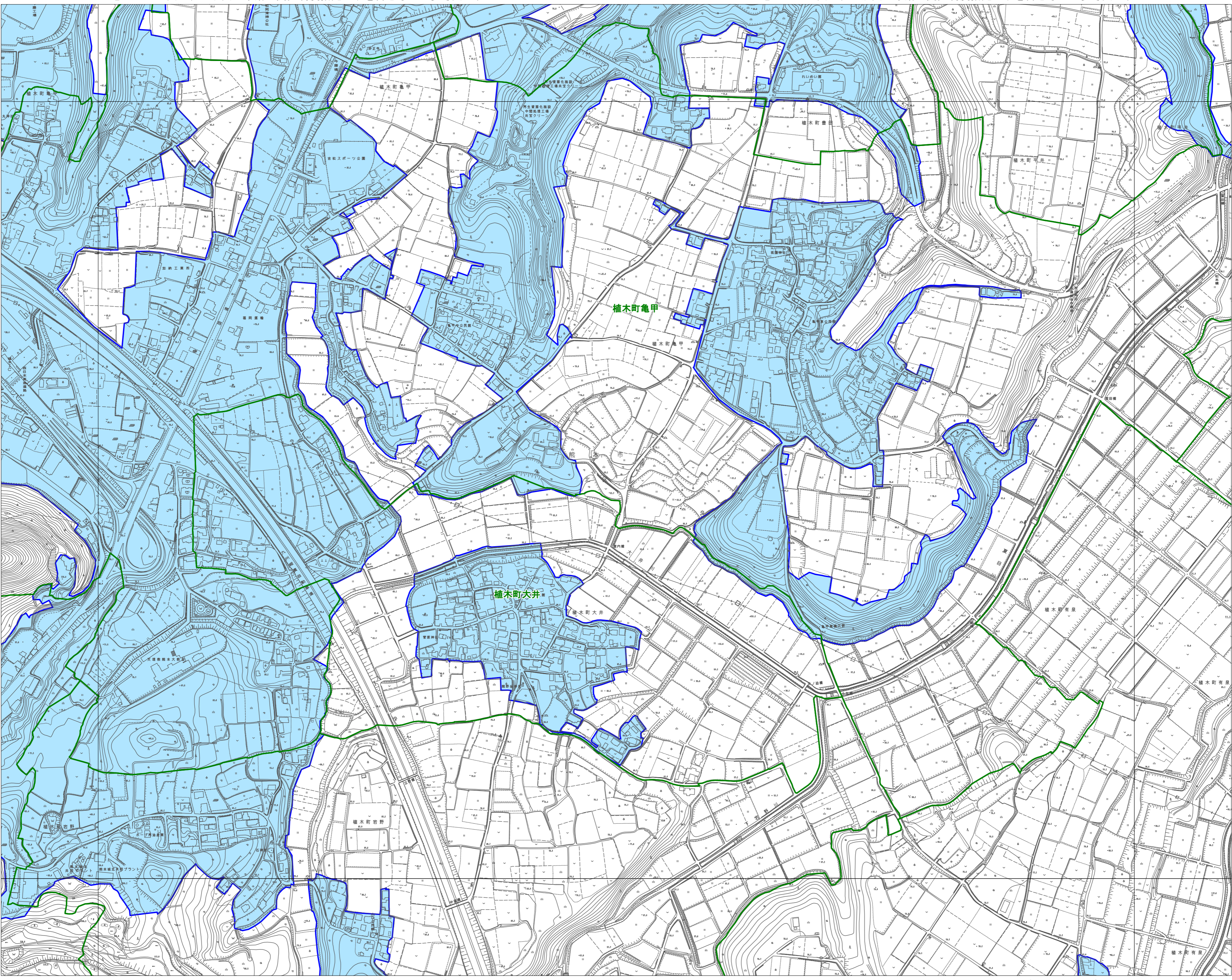
詳しくは、「熊本市開発許可の基準等に関する条例第5条に規定する土地の区域の指定に関する規則」を「確認ください」

※災害リスクが高い地域は集落内開発制度指定区域から除きます。災害リスクが高い地域とは、左に示す区域です。

「土砂災害警戒区域、土砂災害特別警戒区域、地すべり防止区域、急傾斜地崩壊危険区域、災害危険区域」

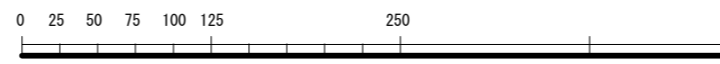
- 凡 例
- 集落内開発制度指定区域
  - 市街化区域
  - 区境界
  - 町丁目界
  - 図郭

注意：この地図は、地形図に集落内開発制度指定区域を書き写した参考図です。注意：この地図は、地形図に集落内開発制度指定区域を書き写した参考図です。



注意：この地図は、地形図に集落内開発制度指定区域を書き写した参考図です

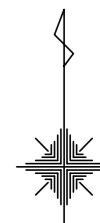
注意：この地図は、地形図に集落内開発制度指定区域を書き写した参考図です



注意：この地図は、地形図に集落内開発制度指定区域を書き写した参考図です

注意：この地図は、地形図に集落内開発制度指定区域を書き写した参考図です

10 豊田	11 平井
15 亀甲	16 古閑
20 岩野	21 石川



集落内開発制度指定区域図

※集落内開発制度指定区域内に他法令の制限を受ける区域（優良農地等）が含まれる可能性がありますので、開発行為又は建築ができない場合があります。必ず各所管部署に確認してください。

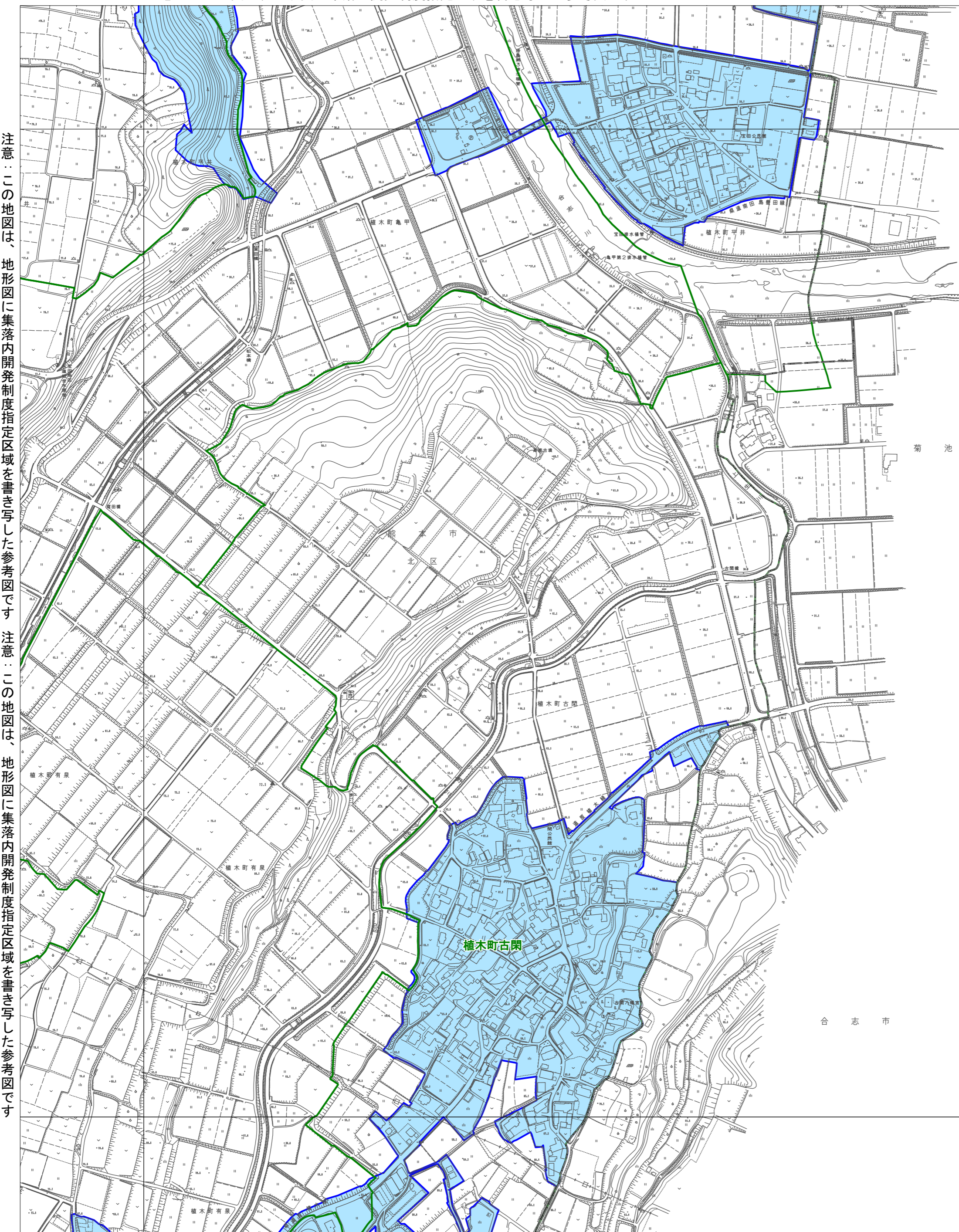
詳しくは、「熊本市開発許可の基準等に関する条例第5条に規定する土地の区域の指定に関する規則」を「確認ください」

※災害リスクが高い地域は集落内開発制度指定区域から除きます。災害リスクが高い地域とは、左に示す区域です。「土砂災害警戒区域、土砂災害特別警戒区域、地すべり防止区域、急傾斜地崩壊危険区域、災害危険区域」

注意：この地図は、地形図に集落内開発制度指定区域を書き写した参考図です

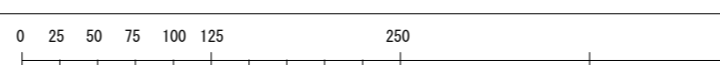
凡 例

	集落内開発制度指定区域
	市街化区域
	区境界
	町丁目界
	図郭



注意：この地図は、地形図に集落内開発制度指定区域を書き写した参考図です

注意：この地図は、地形図に集落内開発制度指定区域を書き写した参考図です



※集落内開発制度指定区域内に他法令の制限を受ける区域（優良農地等）が含まれる可能性がありますので、開発行為又は建築ができない場合があります。必ず各所管部署に確認してください。

詳しくは、「熊本市開発許可の基準等に関する条例第5条に規定する土地の区域の指定に関する規則」を「確認ください」

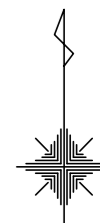
※災害リスクが高い地域は集落内開発制度指定区域から除きます。災害リスクが高い地域とは、左に示す区域です。「土砂災害警戒区域、土砂災害特別警戒区域、地すべり防止区域、急傾斜地崩壊危険区域、災害危険区域」

注意：この地図は、地形図に集落内開発制度指定区域を書き写した参考図です

注意：この地図は、地形図に集落内開発制度指定区域を書き写した参考図です

注意：この地図は、地形図に集落内開発制度指定区域を書き写した参考図です

12 鈴鹿	13 山本
17 豊岡	18 富原
22 那知	23 轟



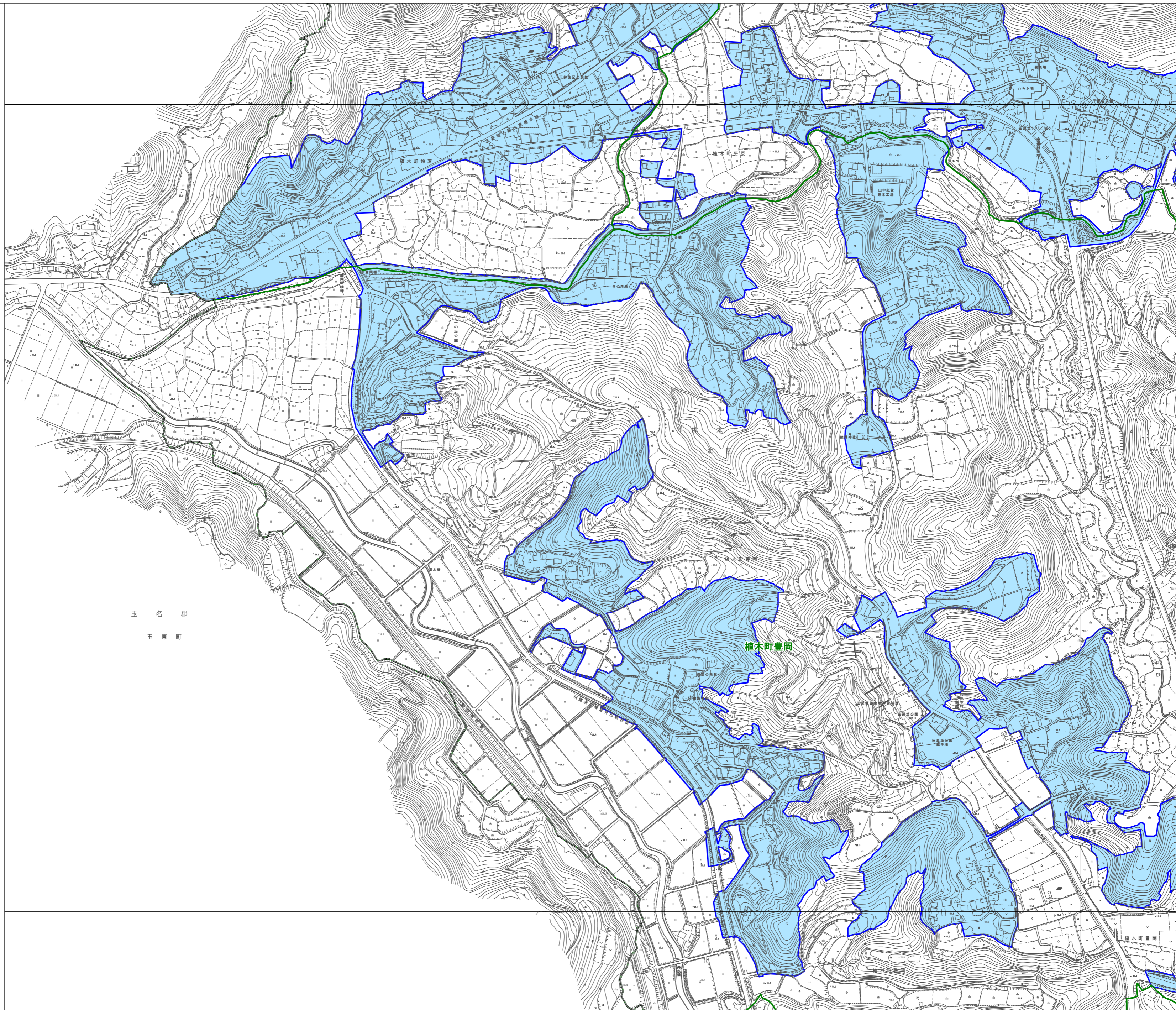
集落内開発制度指定区域図

※集落内開発制度指定区域内に他法令の制限を受ける区域（優良農地等）が含まれる可能性がありますので、開発行為又は建築ができない場合があります。必ず各所管部署に確認してください。

詳しくは、「熊本市開発許可の基準等に関する条例第5条に規定する土地の区域の指定に関する規則」を「確認ください」

※災害リスクが高い地域は集落内開発制度指定区域から除きます。災害リスクが高い地域とは、左に示す区域です。

「土砂災害警戒区域、土砂災害特別警戒区域、地すべり防止区域、急傾斜地崩壊危険区域、災害危険区域」



注意：この地図は、地形図に集落内開発制度指定区域を書き写した参考図です。注意：この地図は、地形図に集落内開発制度指定区域を書き写した参考図です。

※集落内開発制度指定区域内に他法令の制限を受ける区域（優良農地等）が含まれる可能性がありますので、開発行為又は建築ができない場合があります。必ず各所管部署に確認してください。

詳しくは、「熊本市開発許可の基準等に関する条例第5条に規定する土地の区域の指定に関する規則」を「確認ください」

※災害リスクが高い地域は集落内開発制度指定区域から除きます。災害リスクが高い地域とは、左に示す区域です。

「土砂災害警戒区域、土砂災害特別警戒区域、地すべり防止区域、急傾斜地崩壊危険区域、災害危険区域」

注意：この地図は、地形図に集落内開発制度指定区域を書き写した参考図です

注意：この地図は、地形図に集落内開発制度指定区域を書き写した参考図です

凡 例

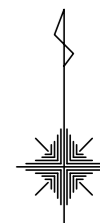
<span style="background-color: #ADD8E6; border: 1px solid black; display: inline-block; width: 15px; height: 10px;"></span>	集落内開発制度指定区域
<span style="background-color: #FFDAB9; border: 1px solid black; display: inline-block; width: 15px; height: 10px;"></span>	市街化区域
<span style="border-bottom: 1px dashed black; width: 15px; display: inline-block;"></span>	区境界
<span style="border-bottom: 1px solid green; width: 15px; display: inline-block;"></span>	町丁目界
<span style="border: 1px solid black; display: inline-block; width: 15px; height: 10px;"></span>	図郭



注意：この地図は、地形図に集落内開発制度指定区域を書き写した参考図です

注意：この地図は、地形図に集落内開発制度指定区域を書き写した参考図です

12 鈴妻	13 山本	14 味取
17 豊岡	18 富応	19 一木
22 那知	23 轟	24 植木



集落内開発制度指定区域図

※集落内開発制度指定区域内に他法令の制限を受ける区域（優良農地等）が含まれる可能性がありますので、開発行為又は建築ができない場合があります。必ず各所管部署に確認してください。

詳しくは、「熊本市開発許可の基準等に関する条例第5条に規定する土地の区域の指定に関する規則」を「確認ください」

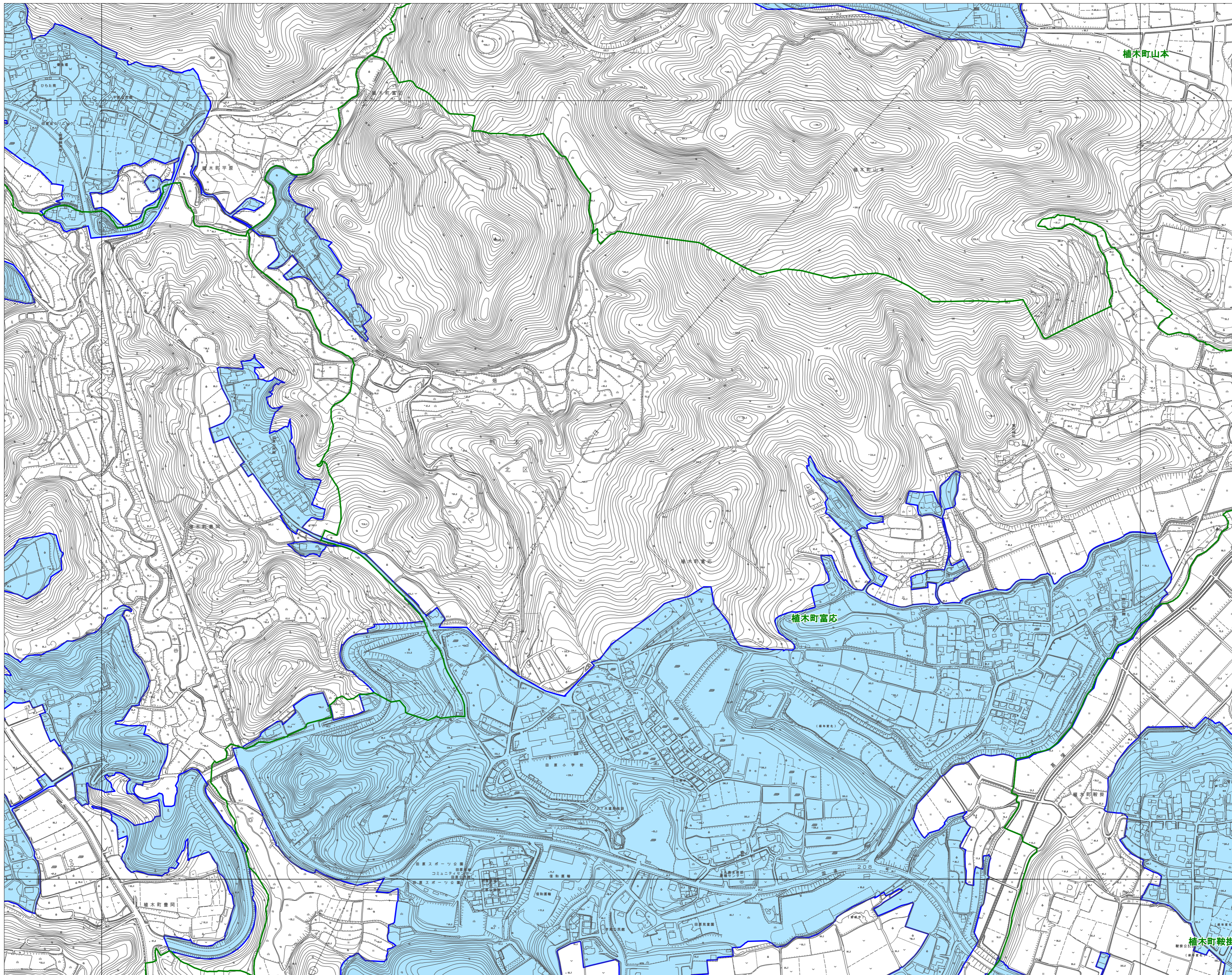
※災害リスクが高い地域は集落内開発制度指定区域から除きます。災害リスクが高い地域とは、左に示す区域です。

「土砂災害警戒区域、土砂災害特別警戒区域、地すべり防止区域、急傾斜地崩壊危険区域、災害危険区域」

凡 例

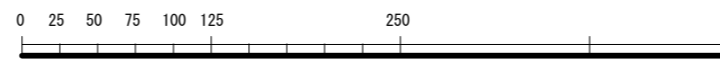
	集落内開発制度指定区域
	市街化区域
	区境界
	町丁目界
	図郭

注意：この地図は、地形図に集落内開発制度指定区域を書き写した参考図です



注意：この地図は、地形図に集落内開発制度指定区域を書き写した参考図です

注意：この地図は、地形図に集落内開発制度指定区域を書き写した参考図です



注意：この地図は、地形図に集落内開発制度指定区域を書き写した参考図です

※集落内開発制度指定区域内に他法令の制限を受ける区域（優良農地等）が含まれる可能性がありますので、開発行為又は建築ができない場合があります。必ず各所管部署に確認してください。

詳しくは、「熊本市開発許可の基準等に関する条例第5条に規定する土地の区域の指定に関する規則」を「確認ください」

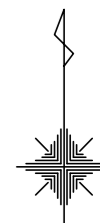
※災害リスクが高い地域は集落内開発制度指定区域から除きます。災害リスクが高い地域とは、左に示す区域です。

「土砂災害警戒区域、土砂災害特別警戒区域、地すべり防止区域、急傾斜地崩壊危険区域、災害危険区域」

注意：この地図は、地形図に集落内開発制度指定区域を書き写した参考図です

注意：この地図は、地形図に集落内開発制度指定区域を書き写した参考図です

13 山本	14 味取	15 亀甲
18 富成	19 一木	20 岩野
23 轟	24 植木	25 広住



集落内開発制度指定区域図

※集落内開発制度指定区域内に他法令の制限を受ける区域（優良農地等）が含まれる可能性がありますので、開発行為又は建築ができない場合があります。必ず各所管部署に確認してください。

詳しくは、「熊本市開発許可の基準等に関する条例第5条に規定する土地の区域の指定に関する規則」を「確認ください」

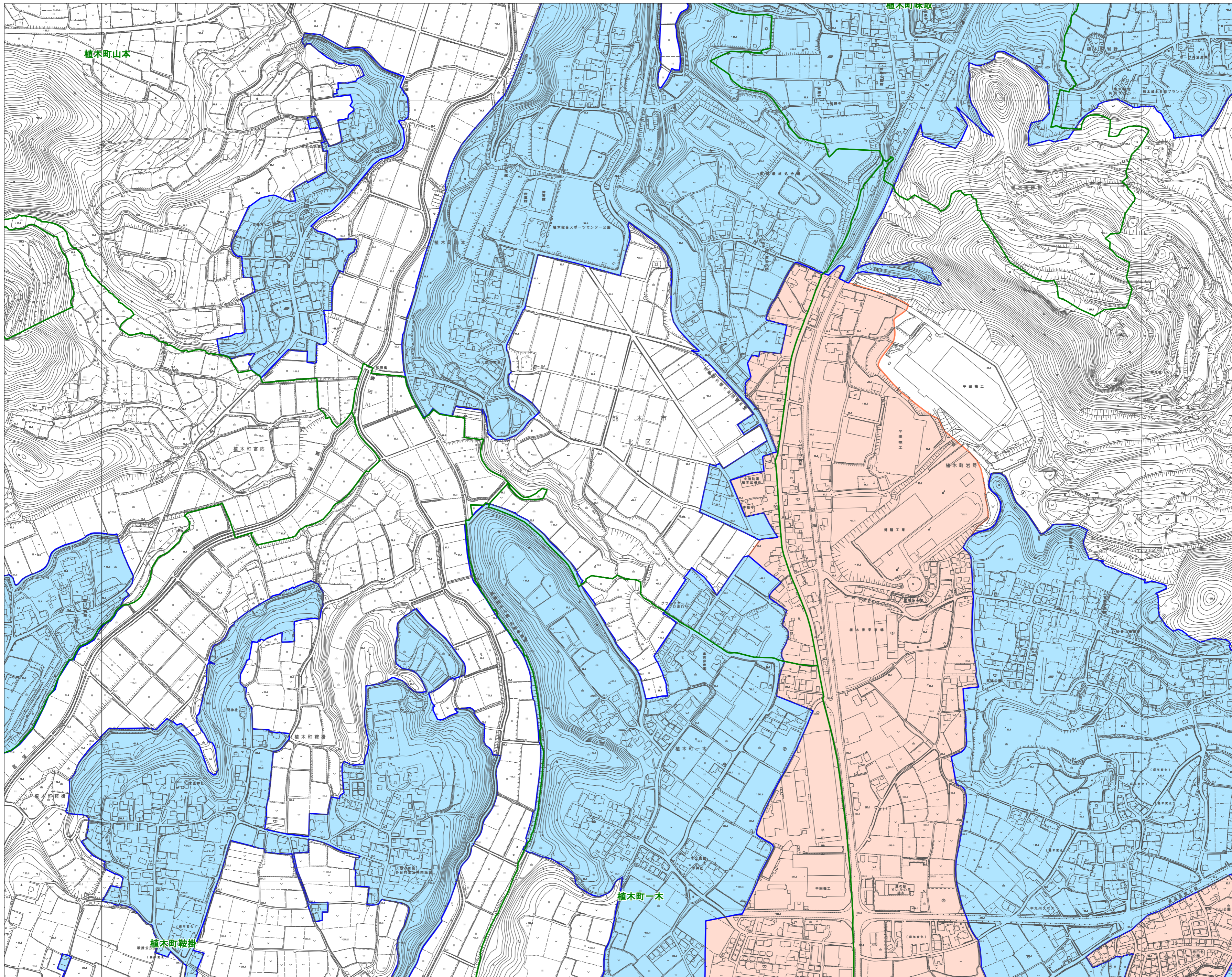
※災害リスクが高い地域は集落内開発制度指定区域から除きます。災害リスクが高い地域とは、左に示す区域です。

「土砂災害警戒区域、土砂災害特別警戒区域、地すべり防止区域、急傾斜地崩壊危険区域、災害危険区域」

凡 例

	集落内開発制度指定区域
	市街化区域
	区境界
	町丁目界
	図郭

注意：この地図は、地形図に集落内開発制度指定区域を書き写した参考図です



注意：この地図は、地形図に集落内開発制度指定区域を書き写した参考図です

注意：この地図は、地形図に集落内開発制度指定区域を書き写した参考図です

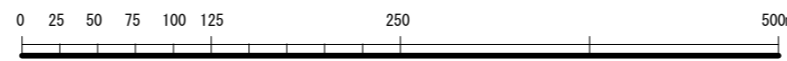
注意：この地図は、地形図に集落内開発制度指定区域を書き写した参考図です

※集落内開発制度指定区域内に他法令の制限を受ける区域（優良農地等）が含まれる可能性がありますので、開発行為又は建築ができない場合があります。必ず各所管部署に確認してください。

詳しくは、「熊本市開発許可の基準等に関する条例第5条に規定する土地の区域の指定に関する規則」を「確認ください」

※災害リスクが高い地域は集落内開発制度指定区域から除きます。災害リスクが高い地域とは、左に示す区域です。

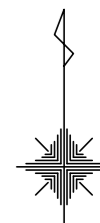
「土砂災害警戒区域、土砂災害特別警戒区域、地すべり防止区域、急傾斜地崩壊危険区域、災害危険区域」



注意：この地図は、地形図に集落内開発制度指定区域を書き写した参考図です

注意：この地図は、地形図に集落内開発制度指定区域を書き写した参考図です

14 味取	15 亀甲	16 古閑
19 一木	20 岩野	21 石川
24 植木	25 広住	26 石川山



集落内開発制度指定区域図

※集落内開発制度指定区域内に他法令の制限を受ける区域（優良農地等）が含まれる可能性がありますので、開発行為又は建築ができない場合があります。必ず各所管部署に確認してください。

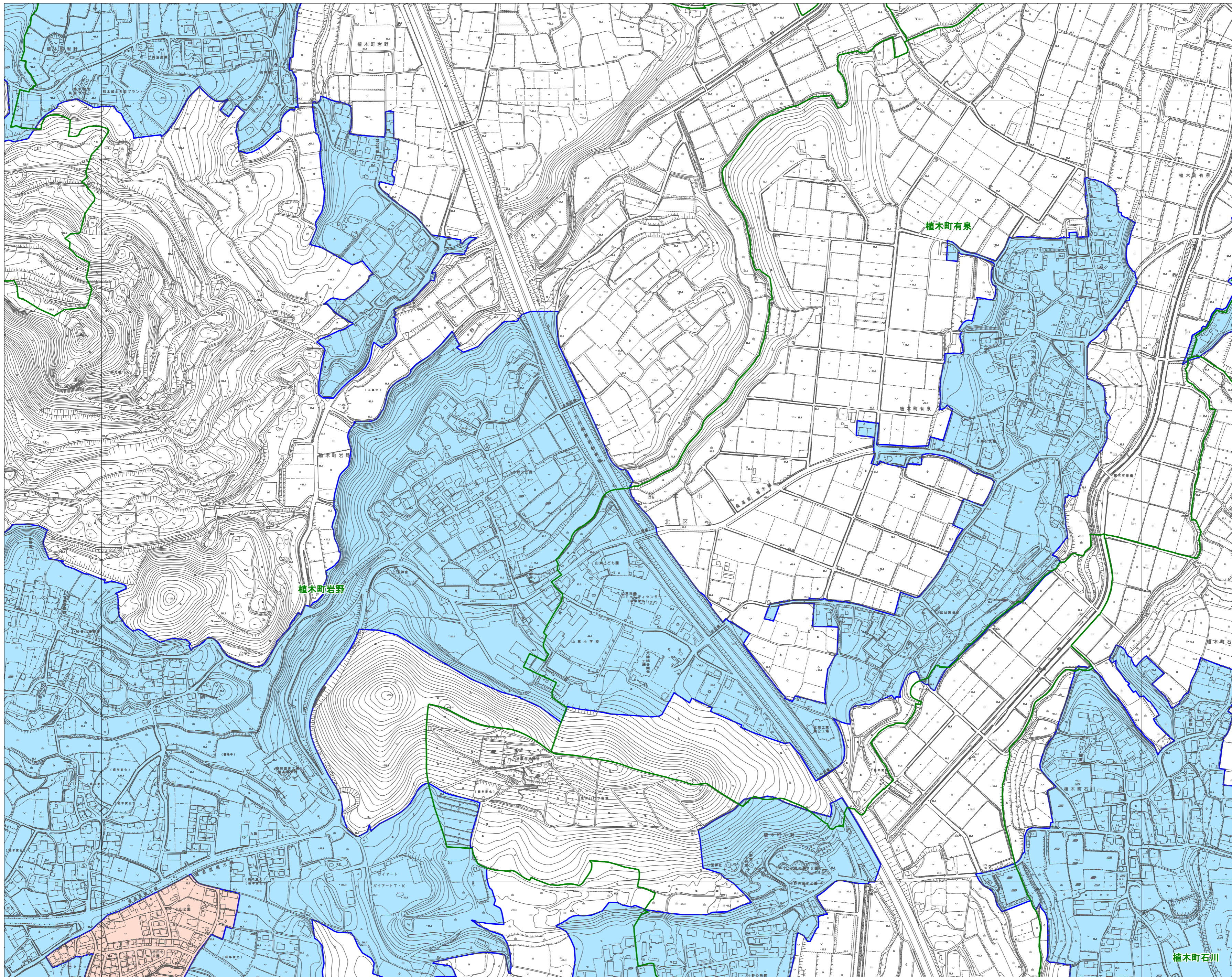
詳しくは、「熊本市開発許可の基準等に関する条例第5条に規定する土地の区域の指定に関する規則」を「確認ください」

※災害リスクが高い地域は集落内開発制度指定区域から除きます。災害リスクが高い地域とは、左に示す区域です

「土砂災害警戒区域、土砂災害特別警戒区域、地すべり防止区域、急傾斜地崩壊危険区域、災害危険区域」

- 凡 例
- 集落内開発制度指定区域
  - 市街化区域
  - 区境界
  - 町丁目界
  - 図郭

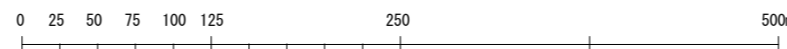
注意：この地図は、地形図に集落内開発制度指定区域を書き写した参考図です



注意：この地図は、地形図に集落内開発制度指定区域を書き写した参考図です

注意：この地図は、地形図に集落内開発制度指定区域を書き写した参考図です

注意：この地図は、地形図に集落内開発制度指定区域を書き写した参考図です



※集落内開発制度指定区域内に他法令の制限を受ける区域（優良農地等）が含まれる可能性がありますので、開発行為又は建築ができない場合があります。必ず各所管部署に確認してください。

詳しくは、「熊本市開発許可の基準等に関する条例第5条に規定する土地の区域の指定に関する規則」を「確認ください」

※災害リスクが高い地域は集落内開発制度指定区域から除きます。災害リスクが高い地域とは、左に示す区域です

「土砂災害警戒区域、土砂災害特別警戒区域、地すべり防止区域、急傾斜地崩壊危険区域、災害危険区域」