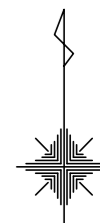


注意：この地図は、地形図に集落内開発制度指定区域を書き写した参考図です

注意：この地図は、地形図に集落内開発制度指定区域を書き写した参考図です

73 岩戸	74 金峰山	75 荒尾山
85 平山	86 大将陣	87 谷尾崎
96 梅洞	97 上松尾	98 池上



集落内開発制度指定区域図

※集落内開発制度指定区域内に他法令の制限を受ける区域（優良農地等）が含まれる可能性がありますので、開発行為又は建築ができない場合があります。必ず各所管部署に確認してください。

詳しくは、「熊本市開発許可の基準等に関する条例第5条に規定する土地の区域の指定に関する規則」を「確認ください」

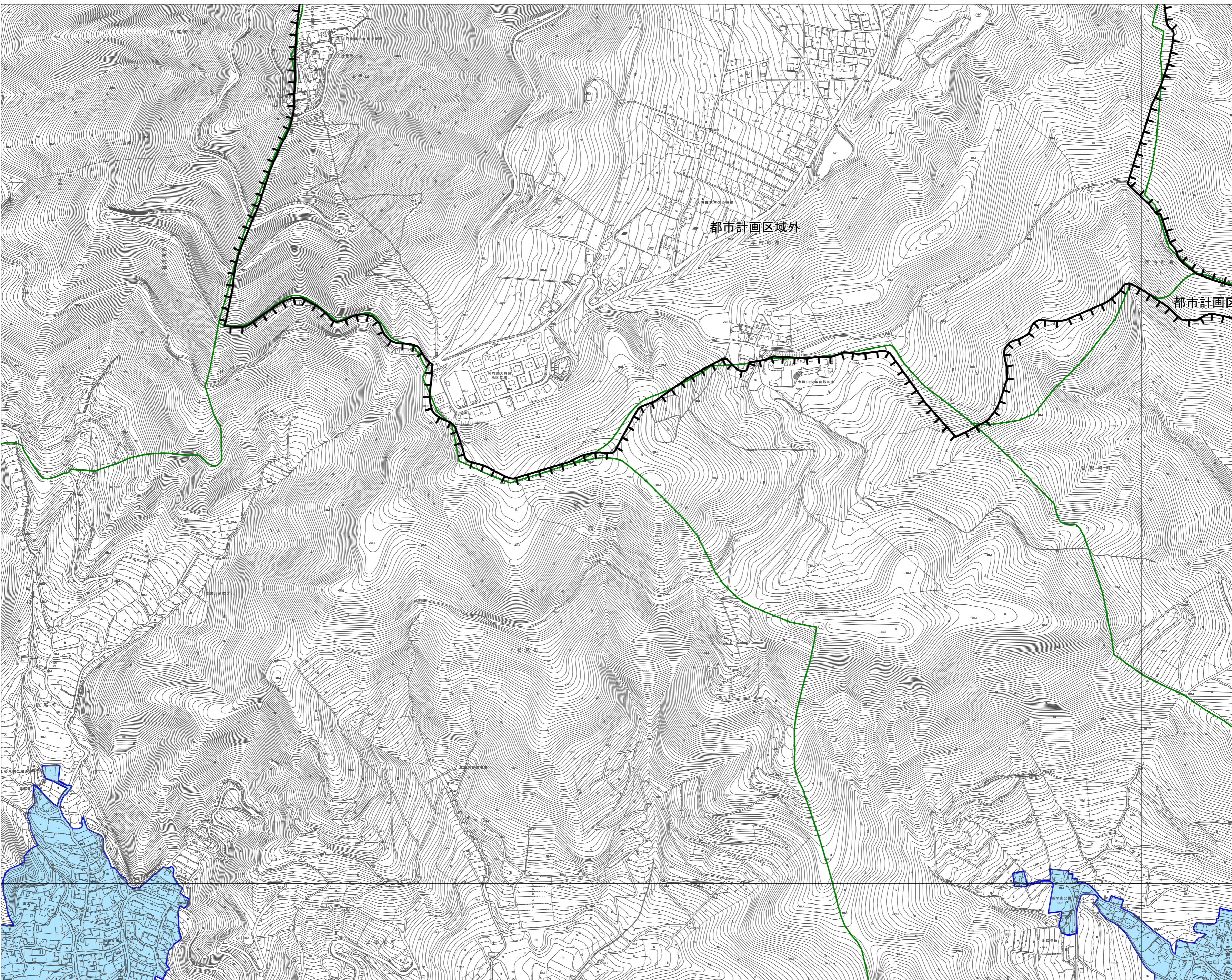
※災害リスクが高い地域は集落内開発制度指定区域から除きます。災害リスクが高い地域とは、左に示す区域です。

「土砂災害警戒区域、土砂災害特別警戒区域、地すべり防止区域、急傾斜地崩壊危険区域、災害危険区域」

注意：この地図は、地形図に集落内開発制度指定区域を書き写した参考図です

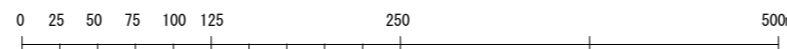
凡 例

	集落内開発制度指定区域
	市街化区域
	区境界
	町丁目界
	図郭



注意：この地図は、地形図に集落内開発制度指定区域を書き写した参考図です

注意：この地図は、地形図に集落内開発制度指定区域を書き写した参考図です



※集落内開発制度指定区域内に他法令の制限を受ける区域（優良農地等）が含まれる可能性がありますので、開発行為又は建築ができない場合があります。必ず各所管部署に確認してください。

詳しくは、「熊本市開発許可の基準等に関する条例第5条に規定する土地の区域の指定に関する規則」を「確認ください」

※災害リスクが高い地域は集落内開発制度指定区域から除きます。災害リスクが高い地域とは、左に示す区域です。

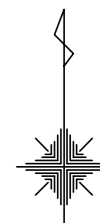
「土砂災害警戒区域、土砂災害特別警戒区域、地すべり防止区域、急傾斜地崩壊危険区域、災害危険区域」

注意：この地図は、地形図に集落内開発制度指定区域を書き写した参考図です

注意：この地図は、地形図に集落内開発制度指定区域を書き写した参考図です

注意：この地図は、地形図に集落内開発制度指定区域を書き写した参考図です

74 金峰山	75 荒尾山	76 花園
86 大將陣	87 谷尾崎	88 島崎
97 上松尾	98 池上	99 春日



集落内開発制度指定区域図

※集落内開発制度指定区域内に他法令の制限を受ける区域（優良農地等）が含まれる可能性がありますので、開発行為又は建築ができない場合があります。必ず各所管部署に確認してください。

詳しくは、「熊本市開発許可の基準等に関する条例第5条に規定する土地の区域の指定に関する規則」を「確認ください」

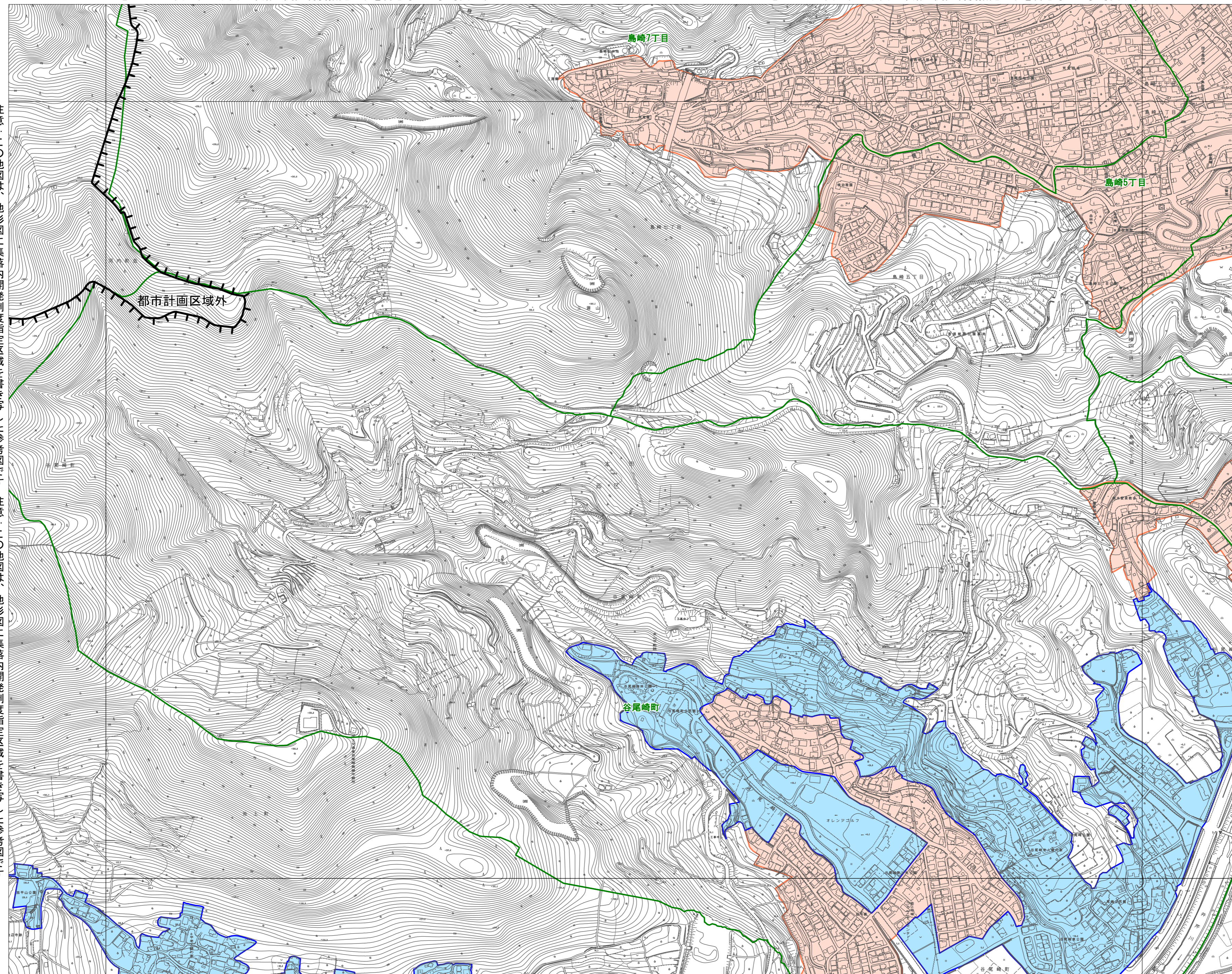
※災害リスクが高い地域は集落内開発制度指定区域から除きます。災害リスクが高い地域とは、左に示す区域です。

「土砂災害警戒区域、土砂災害特別警戒区域、地すべり防止区域、急傾斜地崩壊危険区域、災害危険区域」

凡 例

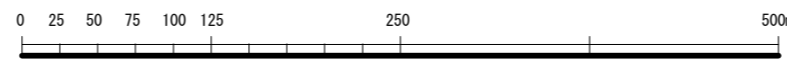
	集落内開発制度指定区域
	市街化区域
	区境界
	町丁目界
	図郭

注意：この地図は、地形図に集落内開発制度指定区域を書き写した参考図です



注意：この地図は、地形図に集落内開発制度指定区域を書き写した参考図です

注意：この地図は、地形図に集落内開発制度指定区域を書き写した参考図です



※集落内開発制度指定区域内に他法令の制限を受ける区域（優良農地等）が含まれる可能性がありますので、開発行為又は建築ができない場合があります。必ず各所管部署に確認してください。

詳しくは、「熊本市開発許可の基準等に関する条例第5条に規定する土地の区域の指定に関する規則」を「確認ください」

※災害リスクが高い地域は集落内開発制度指定区域から除きます。災害リスクが高い地域とは、左に示す区域です。

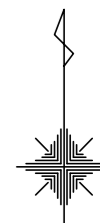
「土砂災害警戒区域、土砂災害特別警戒区域、地すべり防止区域、急傾斜地崩壊危険区域、災害危険区域」

注意：この地図は、地形図に集落内開発制度指定区域を書き写した参考図です

注意：この地図は、地形図に集落内開発制度指定区域を書き写した参考図です

注意：この地図は、地形図に集落内開発制度指定区域を書き写した参考図です

75 荒尾山	76 花園	77 京町
87 谷尾崎	88 島崎	89 熊本城
98 池上	99 春日	100 南熊本



集落内開発制度指定区域図

※集落内開発制度指定区域内に他法令の制限を受ける区域（優良農地等）が含まれる可能性がありますので、開発行為又は建築ができない場合があります。必ず各所管部署に確認してください。

詳しくは、「熊本市開発許可の基準等に関する条例第5条に規定する土地の区域の指定に関する規則」を「確認ください」

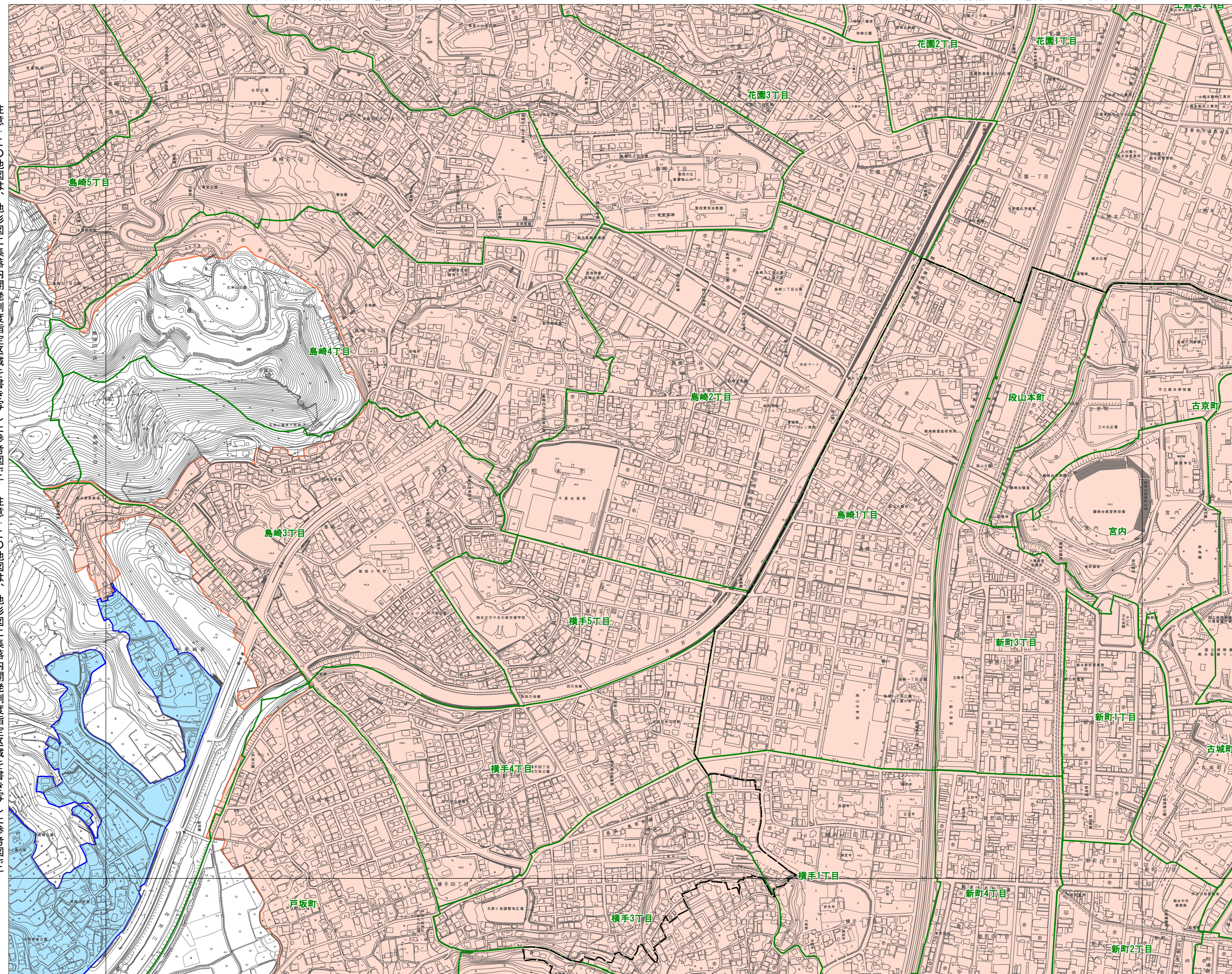
※災害リスクが高い地域は集落内開発制度指定区域から除きます。災害リスクが高い地域とは、左に示す区域です。

「土砂災害警戒区域、土砂災害特別警戒区域、地すべり防止区域、急傾斜地崩壊危険区域、災害危険区域」

凡 例

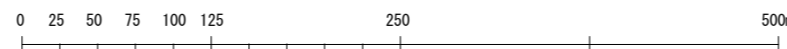
	集落内開発制度指定区域
	市街化区域
	区境界
	町丁目界
	図郭

注意：この地図は、地形図に集落内開発制度指定区域を書き写した参考図です



注意：この地図は、地形図に集落内開発制度指定区域を書き写した参考図です

注意：この地図は、地形図に集落内開発制度指定区域を書き写した参考図です



※集落内開発制度指定区域内に他法令の制限を受ける区域（優良農地等）が含まれる可能性がありますので、開発行為又は建築ができない場合があります。必ず各所管部署に確認してください。

詳しくは、「熊本市開発許可の基準等に関する条例第5条に規定する土地の区域の指定に関する規則」を「確認ください」

※災害リスクが高い地域は集落内開発制度指定区域から除きます。災害リスクが高い地域とは、左に示す区域です。

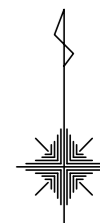
「土砂災害警戒区域、土砂災害特別警戒区域、地すべり防止区域、急傾斜地崩壊危険区域、災害危険区域」

注意：この地図は、地形図に集落内開発制度指定区域を書き写した参考図です

注意：この地図は、地形図に集落内開発制度指定区域を書き写した参考図です

注意：この地図は、地形図に集落内開発制度指定区域を書き写した参考図です

79 下南部	80 長瀬	81 戸島
91 帯山	92 月出	93 日向
102 京塚	103 佐土原	104 府内古閑



集落内開発制度指定区域図

※集落内開発制度指定区域内に他法令の制限を受ける区域（優良農地等）が含まれる可能性がありますので、開発行為又は建築ができない場合があります。必ず各所管部署に確認してください。

詳しくは、「熊本市開発許可の基準等に関する条例第5条に規定する土地の区域の指定に関する規則」を「確認ください」

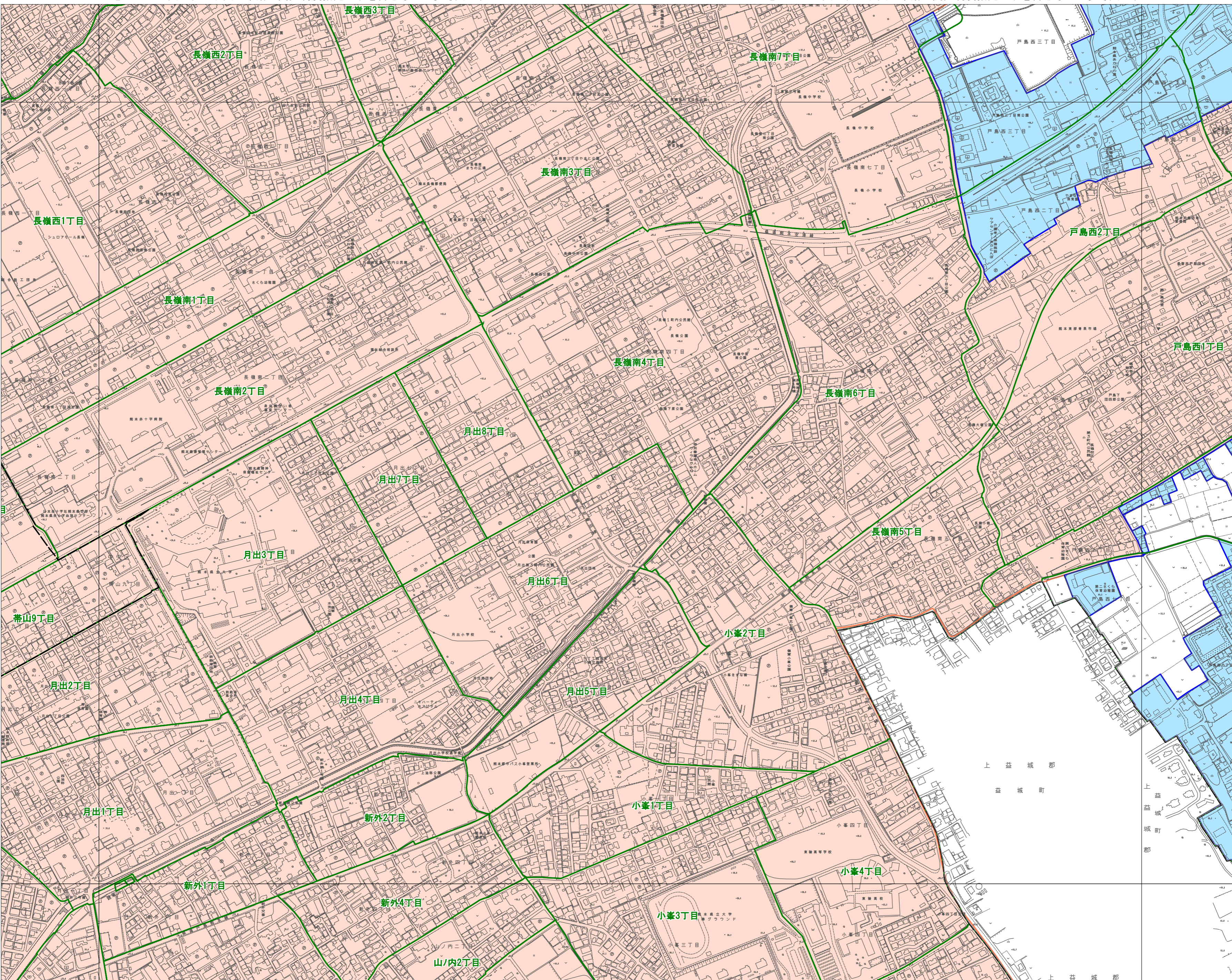
※災害リスクが高い地域は集落内開発制度指定区域から除きます。災害リスクが高い地域とは、左に示す区域です。

「土砂災害警戒区域、土砂災害特別警戒区域、地すべり防止区域、急傾斜地崩壊危険区域、災害危険区域」

凡 例

	集落内開発制度指定区域
	市街化区域
	区境界
	町丁目界
	図郭

注意：この地図は、地形図に集落内開発制度指定区域を書き写した参考図です。注意：この地図は、地形図に集落内開発制度指定区域を書き写した参考図です。



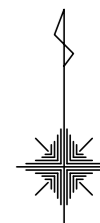
注意：この地図は、地形図に集落内開発制度指定区域を書き写した参考図です

注意：この地図は、地形図に集落内開発制度指定区域を書き写した参考図です

注意：この地図は、地形図に集落内開発制度指定区域を書き写した参考図です

注意：この地図は、地形図に集落内開発制度指定区域を書き写した参考図です

80 長嶺	81 戸島	82 桃尾
92 月出	93 日向	94 安永
103 佐土原	104 府内古閑	



集落内開発制度指定区域図

※集落内開発制度指定区域内に他法令の制限を受ける区域（優良農地等）が含まれる可能性がありますので、開発行為又は建築ができない場合があります。必ず各所管部署に確認してください。

詳しくは、「熊本市開発許可の基準等に関する条例第5条に規定する土地の区域の指定に関する規則」を「確認ください」

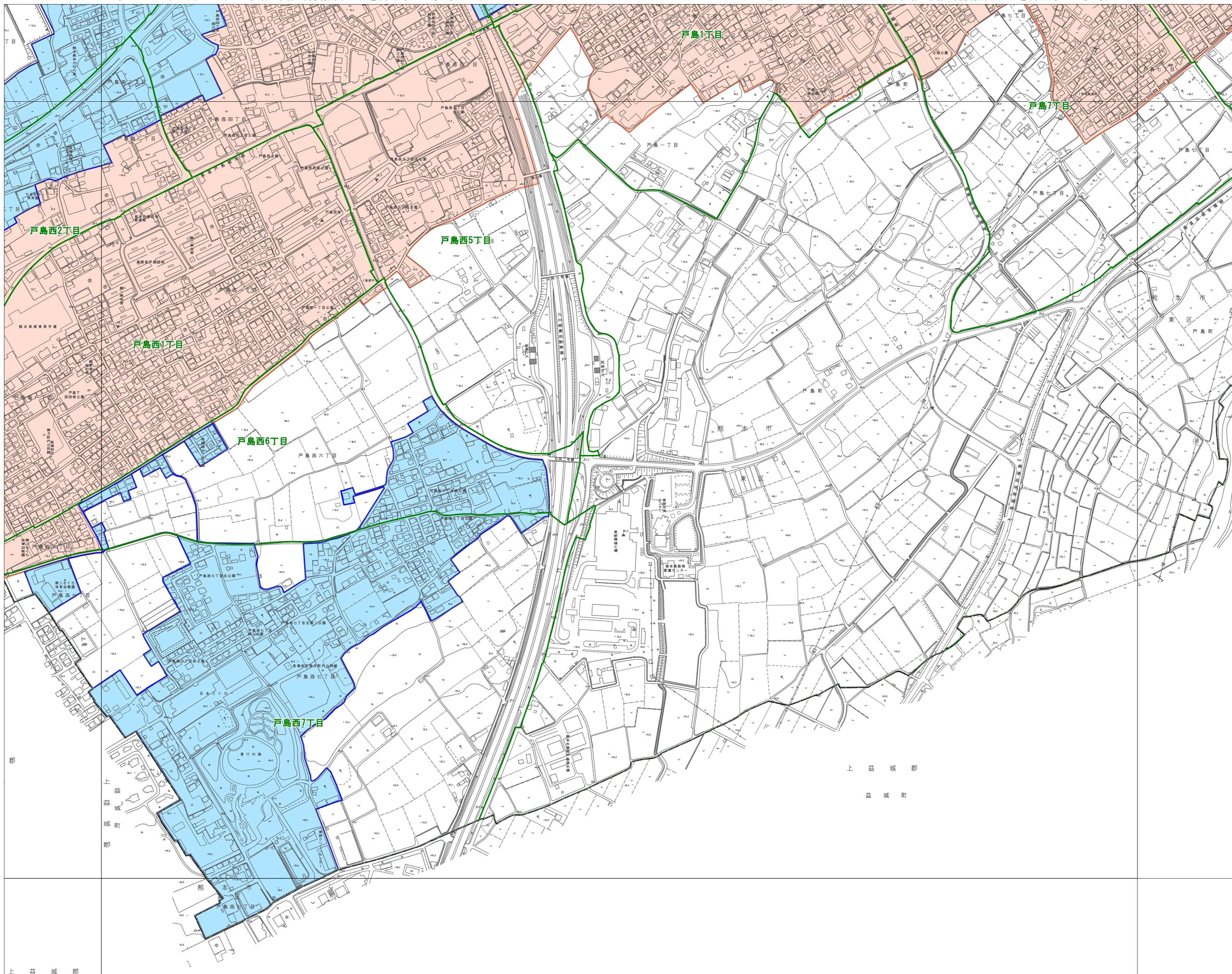
※災害リスクが高い地域は集落内開発制度指定区域から除きます。災害リスクが高い地域とは、左に示す区域です

「土砂災害警戒区域、土砂災害特別警戒区域、地すべり防止区域、急傾斜地崩壊危険区域、災害危険区域」

凡例

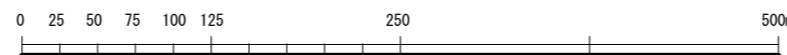
	集落内開発制度指定区域
	市街化区域
	区境界
	町丁目界
	図郭

注意：この地図は、地形図に集落内開発制度指定区域を書き写した参考図です



注意：この地図は、地形図に集落内開発制度指定区域を書き写した参考図です

注意：この地図は、地形図に集落内開発制度指定区域を書き写した参考図です



注意：この地図は、地形図に集落内開発制度指定区域を書き写した参考図です

注意：この地図は、地形図に集落内開発制度指定区域を書き写した参考図です

※集落内開発制度指定区域内に他法令の制限を受ける区域（優良農地等）が含まれる可能性がありますので、開発行為又は建築ができない場合があります。必ず各所管部署に確認してください。

詳しくは、「熊本市開発許可の基準等に関する条例第5条に規定する土地の区域の指定に関する規則」を「確認ください」

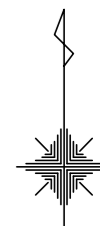
※災害リスクが高い地域は集落内開発制度指定区域から除きます。災害リスクが高い地域とは、左に示す区域です

「土砂災害警戒区域、土砂災害特別警戒区域、地すべり防止区域、急傾斜地崩壊危険区域、災害危険区域」

注意：この地図は、地形図に集落内開発制度指定区域を書き写した参考図です

注意：この地図は、地形図に集落内開発制度指定区域を書き写した参考図です

84 近津	85 平山
95 百貫港	96 梅洞
105 大宮新地	106 小島下町



集落内開発制度指定区域図

※集落内開発制度指定区域内に他法令の制限を受ける区域（優良農地等）が含まれる可能性がありますので、開発行為又は建築ができない場合があります。必ず各所管部署に確認してください。

詳しくは、「熊本市開発許可の基準等に関する条例第5条に規定する土地の区域の指定に関する規則」をご確認ください。

※災害リスクが高い地域は集落内開発制度指定区域から除きます。災害リスクが高い地域とは、左に示す区域です。

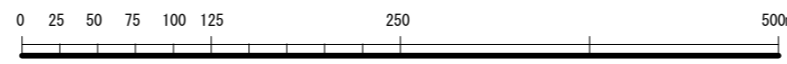
「土砂災害警戒区域、土砂災害特別警戒区域、地すべり防止区域、急傾斜地崩壊危険区域、災害危険区域」

凡 例

	集落内開発制度指定区域
	市街化区域
	区境界
	町丁目界
	図郭

注意：この地図は、地形図に集落内開発制度指定区域を書き写した参考図です

注意：この地図は、地形図に集落内開発制度指定区域を書き写した参考図です



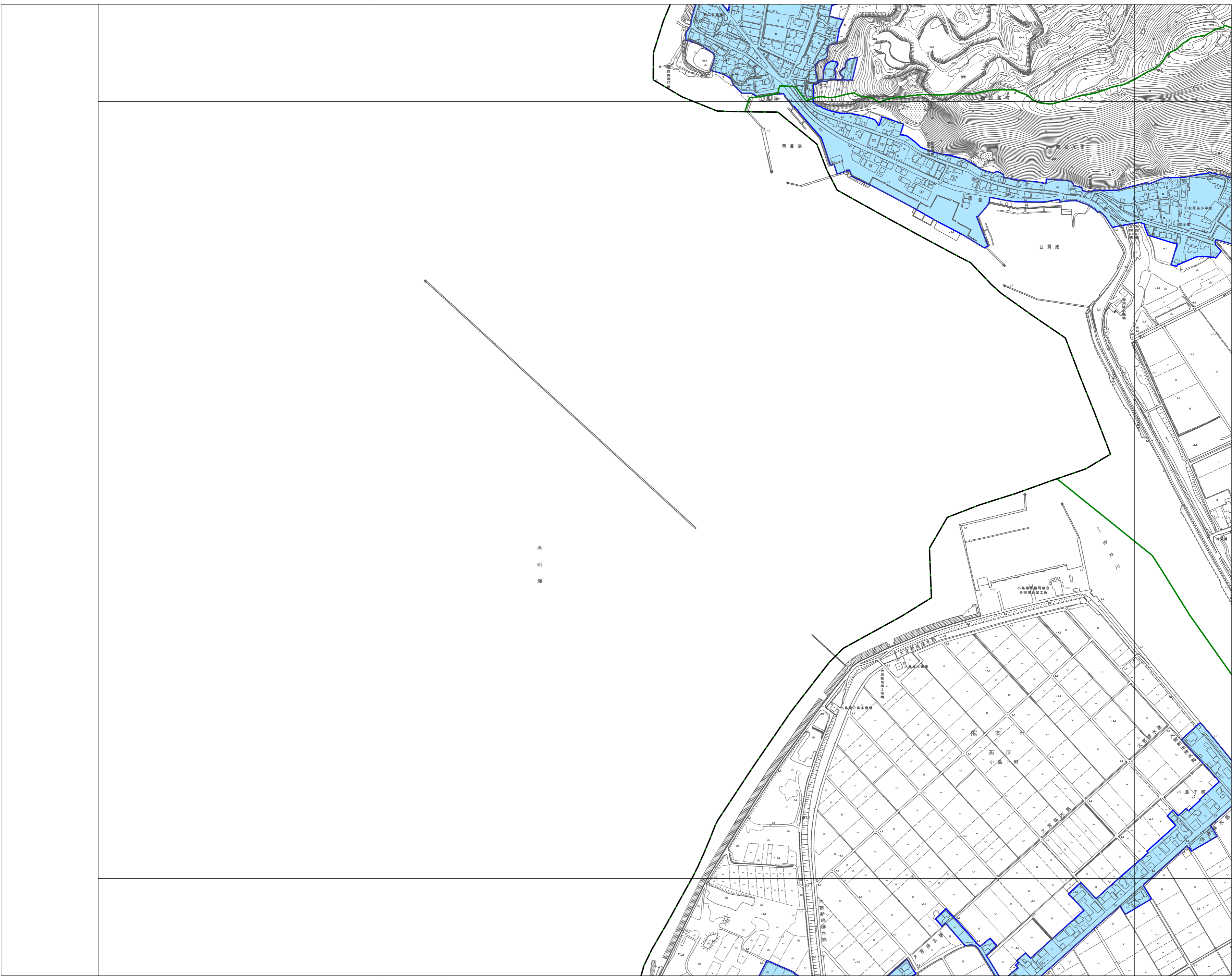
注意：この地図は、地形図に集落内開発制度指定区域を書き写した参考図です。注意：この地図は、地形図に集落内開発制度指定区域を書き写した参考図です。

※集落内開発制度指定区域内に他法令の制限を受ける区域（優良農地等）が含まれる可能性がありますので、開発行為又は建築ができない場合があります。必ず各所管部署に確認してください。

詳しくは、「熊本市開発許可の基準等に関する条例第5条に規定する土地の区域の指定に関する規則」をご確認ください。

※災害リスクが高い地域は集落内開発制度指定区域から除きます。災害リスクが高い地域とは、左に示す区域です。

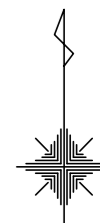
「土砂災害警戒区域、土砂災害特別警戒区域、地すべり防止区域、急傾斜地崩壊危険区域、災害危険区域」



注意：この地図は、地形図に集落内開発制度指定区域を書き写した参考図です

注意：この地図は、地形図に集落内開発制度指定区域を書き写した参考図です

84 近津	85 平山	86 大将陣
95 百貫港	96 梅洞	97 上松尾
105 大宮新地	106 小島下町	107 城山下代



集落内開発制度指定区域図

※集落内開発制度指定区域内に他法令の制限を受ける区域（優良農地等）が含まれる可能性がありますので、開発行為又は建築ができない場合があります。必ず各所管部署に確認してください。

詳しくは、「熊本市開発許可の基準等に関する条例第5条に規定する土地の区域の指定に関する規則」を「確認ください」

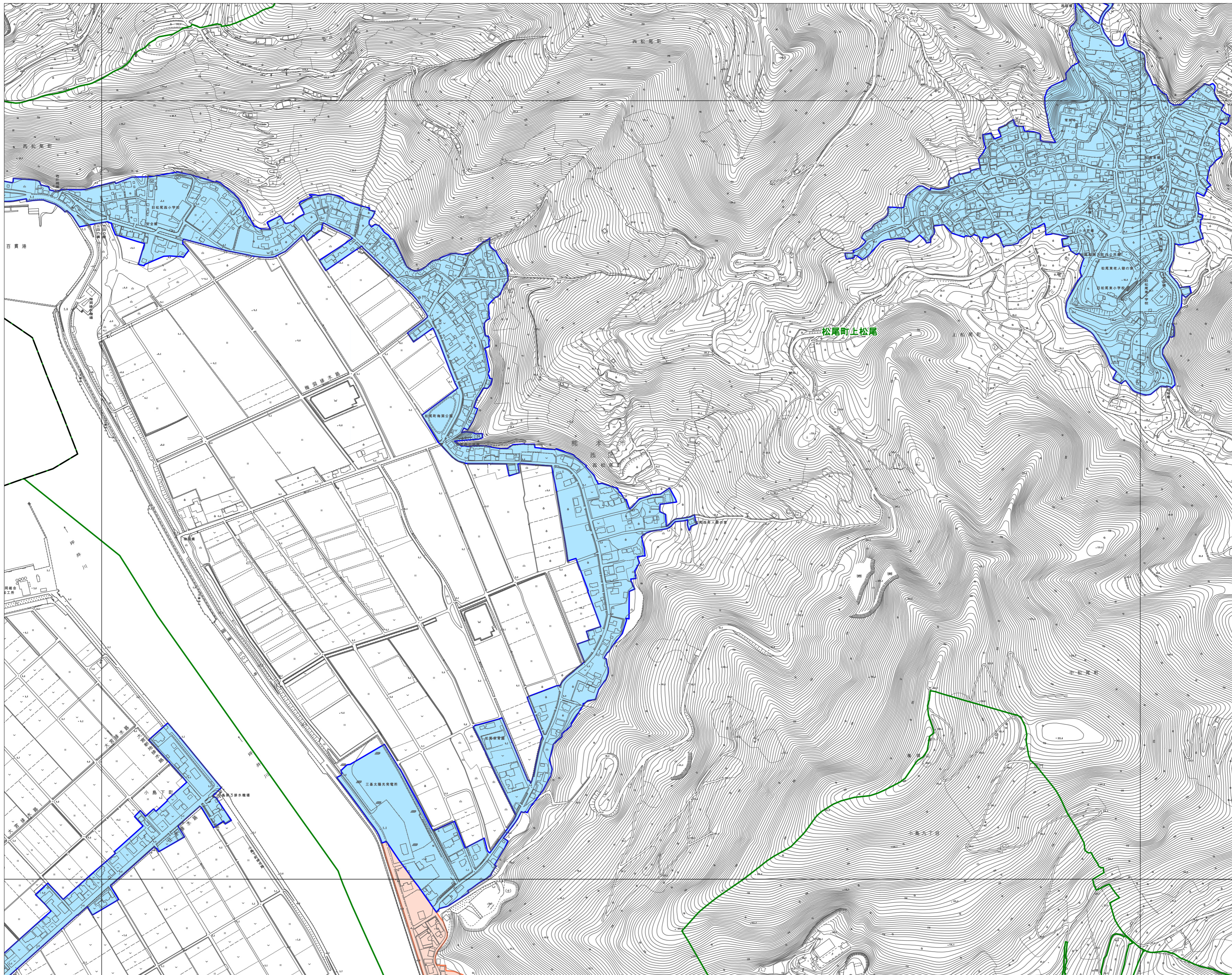
※災害リスクが高い地域は集落内開発制度指定区域から除きます。災害リスクが高い地域とは、左に示す区域です。

「土砂災害警戒区域、土砂災害特別警戒区域、地すべり防止区域、急傾斜地崩壊危険区域、災害危険区域」

凡 例

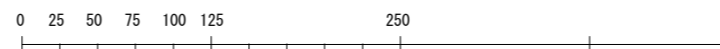
	集落内開発制度指定区域
	市街化区域
	区境界
	町丁目界
	図郭

注意：この地図は、地形図に集落内開発制度指定区域を書き写した参考図です



注意：この地図は、地形図に集落内開発制度指定区域を書き写した参考図です

注意：この地図は、地形図に集落内開発制度指定区域を書き写した参考図です



※集落内開発制度指定区域内に他法令の制限を受ける区域（優良農地等）が含まれる可能性がありますので、開発行為又は建築ができない場合があります。必ず各所管部署に確認してください。

詳しくは、「熊本市開発許可の基準等に関する条例第5条に規定する土地の区域の指定に関する規則」を「確認ください」

※災害リスクが高い地域は集落内開発制度指定区域から除きます。災害リスクが高い地域とは、左に示す区域です。

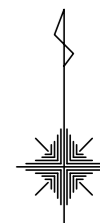
「土砂災害警戒区域、土砂災害特別警戒区域、地すべり防止区域、急傾斜地崩壊危険区域、災害危険区域」

注意：この地図は、地形図に集落内開発制度指定区域を書き写した参考図です

注意：この地図は、地形図に集落内開発制度指定区域を書き写した参考図です

注意：この地図は、地形図に集落内開発制度指定区域を書き写した参考図です

95 平山	96 大得陣	97 上松尾	98 池上
96 梅洞	97 上松尾	98 池上	
106 小島下町	107 城山下代	108 上代	



集落内開発制度指定区域図

※集落内開発制度指定区域内に他法令の制限を受ける区域（優良農地等）が含まれる可能性がありますので、開発行為又は建築ができない場合があります。必ず各所管部署に確認してください。

詳しくは、「熊本市開発許可の基準等に関する条例第5条に規定する土地の区域の指定に関する規則」を「確認ください」

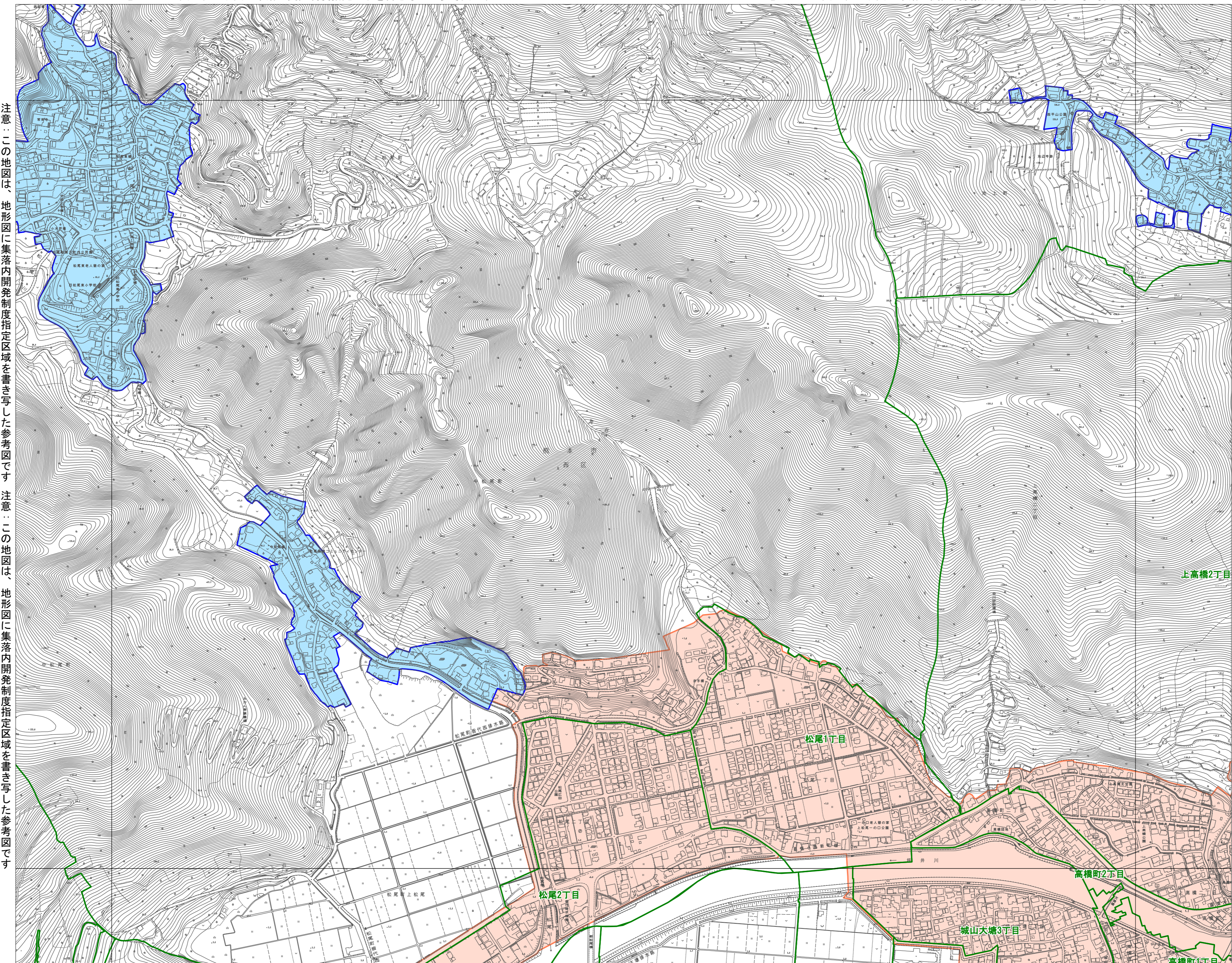
※災害リスクが高い地域は集落内開発制度指定区域から除きます。災害リスクが高い地域とは、左に示す区域です。

「土砂災害警戒区域、土砂災害特別警戒区域、地すべり防止区域、急傾斜地崩壊危険区域、災害危険区域」

注意：この地図は、地形図に集落内開発制度指定区域を書き写した参考図です。注意：この地図は、地形図に集落内開発制度指定区域を書き写した参考図です。

凡 例

	集落内開発制度指定区域
	市街化区域
	区境界
	町丁目界
	図郭



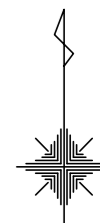
注意：この地図は、地形図に集落内開発制度指定区域を書き写した参考図です

注意：この地図は、地形図に集落内開発制度指定区域を書き写した参考図です

注意：この地図は、地形図に集落内開発制度指定区域を書き写した参考図です

注意：この地図は、地形図に集落内開発制度指定区域を書き写した参考図です

86 大將陣	87 谷尾崎	88 島崎
97 上松尾	98 池上	99 春日
107 城山下代	108 上代	109 二本木



集落内開発制度指定区域図

※集落内開発制度指定区域内に他法令の制限を受ける区域（優良農地等）が含まれる可能性がありますので、開発行為又は建築ができない場合があります。必ず各所管部署に確認してください。

詳しくは、「熊本市開発許可の基準等に関する条例第5条に規定する土地の区域の指定に関する規則」を「確認ください」

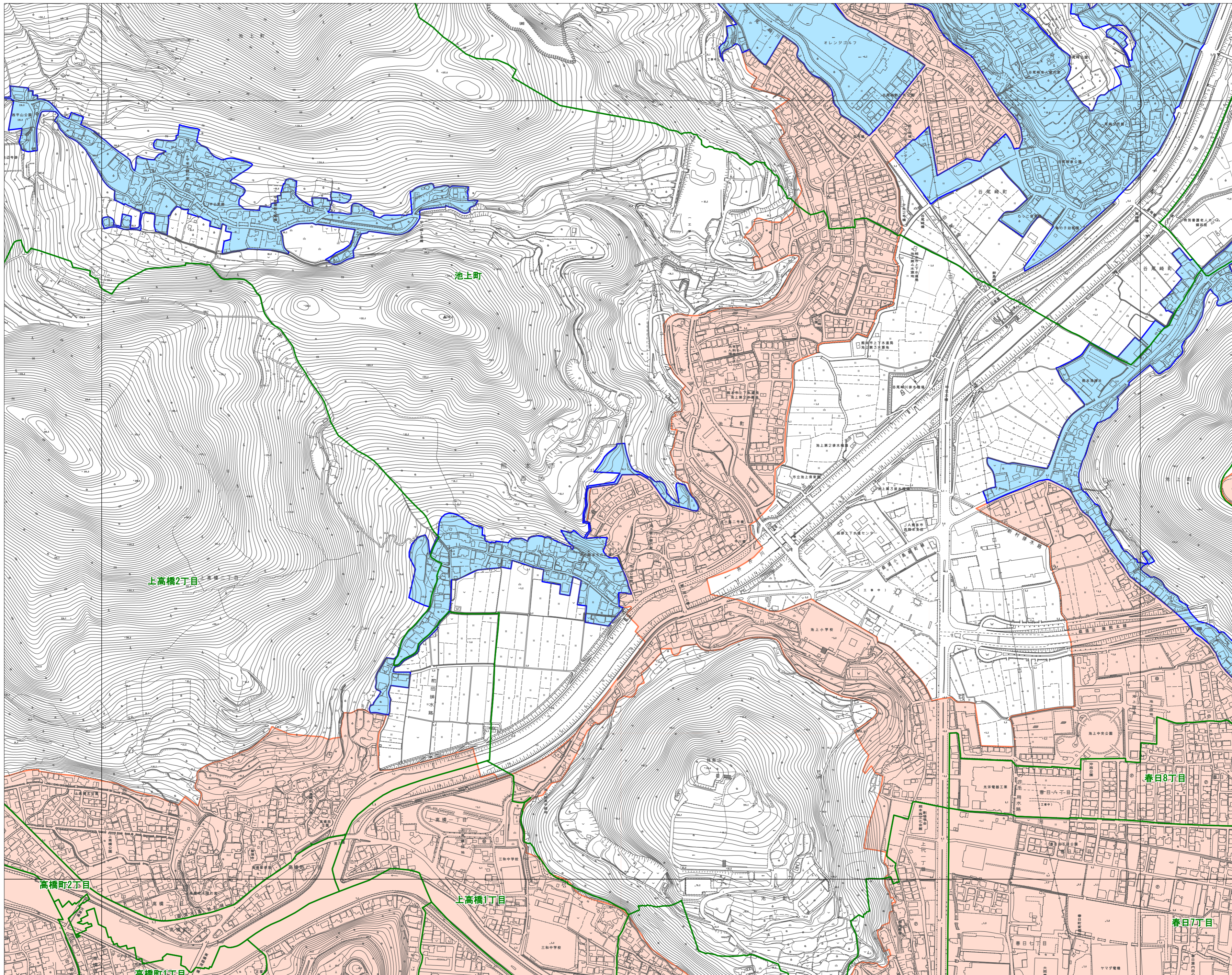
※災害リスクが高い地域は集落内開発制度指定区域から除きます。災害リスクが高い地域とは、左に示す区域です。

「土砂災害警戒区域、土砂災害特別警戒区域、地すべり防止区域、急傾斜地崩壊危険区域、災害危険区域」

凡 例

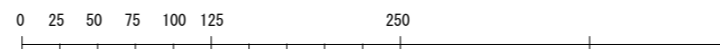
	集落内開発制度指定区域
	市街化区域
	区境界
	町丁目界
	図郭

注意：この地図は、地形図に集落内開発制度指定区域を書き写した参考図です



注意：この地図は、地形図に集落内開発制度指定区域を書き写した参考図です

注意：この地図は、地形図に集落内開発制度指定区域を書き写した参考図です



注意：この地図は、地形図に集落内開発制度指定区域を書き写した参考図です

注意：この地図は、地形図に集落内開発制度指定区域を書き写した参考図です

※集落内開発制度指定区域内に他法令の制限を受ける区域（優良農地等）が含まれる可能性がありますので、開発行為又は建築ができない場合があります。必ず各所管部署に確認してください。

詳しくは、「熊本市開発許可の基準等に関する条例第5条に規定する土地の区域の指定に関する規則」を「確認ください」

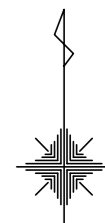
※災害リスクが高い地域は集落内開発制度指定区域から除きます。災害リスクが高い地域とは、左に示す区域です。

「土砂災害警戒区域、土砂災害特別警戒区域、地すべり防止区域、急傾斜地崩壊危険区域、災害危険区域」

注意：この地図は、地形図に集落内開発制度指定区域を書き写した参考図です

注意：この地図は、地形図に集落内開発制度指定区域を書き写した参考図です

87 谷尾崎	88 島崎	89 熊本城
98 池上	99 春日	100 南熊本
108 上代	109 二本木	110 平成



集落内開発制度指定区域図

※集落内開発制度指定区域内に他法令の制限を受ける区域（優良農地等）が含まれる可能性がありますので、開発行為又は建築ができない場合があります。必ず各所管部署に確認してください。

詳しくは、「熊本市開発許可の基準等に関する条例第5条に規定する土地の区域の指定に関する規則」を「確認ください」

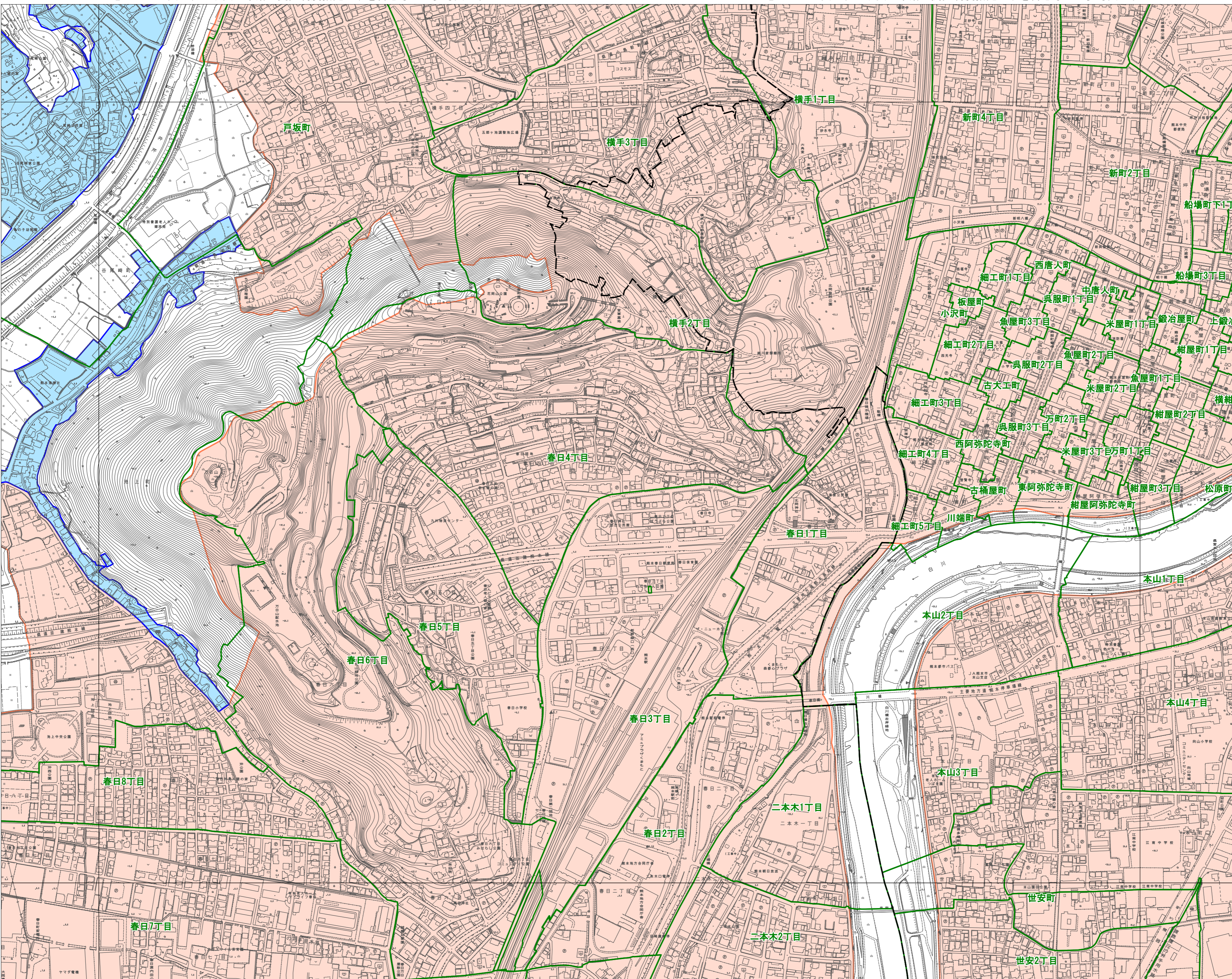
※災害リスクが高い地域は集落内開発制度指定区域から除きます。災害リスクが高い地域とは、左に示す区域です。「土砂災害警戒区域、土砂災害特別警戒区域、地すべり防止区域、急傾斜地崩壊危険区域、災害危険区域」

注意：この地図は、地形図に集落内開発制度指定区域を書き写した参考図です

凡例

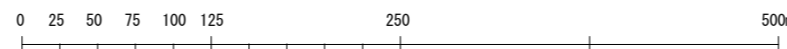
	集落内開発制度指定区域
	市街化区域
	区境界
	町丁目界
	図郭

注意：この地図は、地形図に集落内開発制度指定区域を書き写した参考図です



注意：この地図は、地形図に集落内開発制度指定区域を書き写した参考図です

注意：この地図は、地形図に集落内開発制度指定区域を書き写した参考図です



※集落内開発制度指定区域内に他法令の制限を受ける区域（優良農地等）が含まれる可能性がありますので、開発行為又は建築ができない場合があります。必ず各所管部署に確認してください。

詳しくは、「熊本市開発許可の基準等に関する条例第5条に規定する土地の区域の指定に関する規則」を「確認ください」

※災害リスクが高い地域は集落内開発制度指定区域から除きます。災害リスクが高い地域とは、左に示す区域です。「土砂災害警戒区域、土砂災害特別警戒区域、地すべり防止区域、急傾斜地崩壊危険区域、災害危険区域」