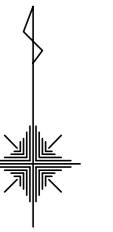


注意：この地図は、地形図に集落内開発制度指定区域を書き写した参考図です

注意：この地図は、地形図に集落内開発制度指定区域を書き写した参考図です

143 学料	144 奥古閑
151 天明漁港	152 川口



集落内開発制度指定区域図

※集落内開発制度指定区域内に他法令の制限を受ける区域（優良農地等）が含まれる可能性がありますので、開発行為又は建築ができない場合があります。必ず各所管部署に確認してください。

詳しくは、「熊本市開発許可の基準等に関する条例第5条に規定する土地の区域の指定に関する規則」をご確認ください。

※災害リスクが高い地域は集落内開発制度指定区域から除きます。災害リスクが高い地域とは、左に示す区域です。

「土砂災害警戒区域、土砂災害特別警戒区域、地すべり防止区域、急傾斜地崩壊危険区域、災害危険区域」

凡 例

	集落内開発制度指定区域
	市街化区域
	区境界
	町丁目界
	図郭



注意：この地図は、地形図に集落内開発制度指定区域を書き写した参考図です。注意：この地図は、地形図に集落内開発制度指定区域を書き写した参考図です。

※集落内開発制度指定区域内に他法令の制限を受ける区域（優良農地等）が含まれる可能性がありますので、開発行為又は建築ができない場合があります。必ず各所管部署に確認してください。

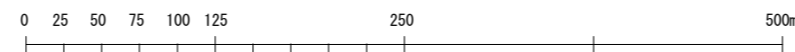
詳しくは、「熊本市開発許可の基準等に関する条例第5条に規定する土地の区域の指定に関する規則」をご確認ください。

※災害リスクが高い地域は集落内開発制度指定区域から除きます。災害リスクが高い地域とは、左に示す区域です。

「土砂災害警戒区域、土砂災害特別警戒区域、地すべり防止区域、急傾斜地崩壊危険区域、災害危険区域」

注意：この地図は、地形図に集落内開発制度指定区域を書き写した参考図です

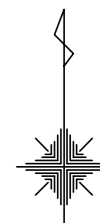
注意：この地図は、地形図に集落内開発制度指定区域を書き写した参考図です



注意：この地図は、地形図に集落内開発制度指定区域を書き写した参考図です

注意：この地図は、地形図に集落内開発制度指定区域を書き写した参考図です

143 学料	144 奥古閑	145 美登里
151 天明漁港	152 川口	153 平木



集落内開発制度指定区域図

※集落内開発制度指定区域内に他法令の制限を受ける区域（優良農地等）が含まれる可能性がありますので、開発行為又は建築ができない場合があります。必ず各所管部署に確認してください。

詳しくは、「熊本市開発許可の基準等に関する条例第5条に規定する土地の区域の指定に関する規則」を「確認ください」

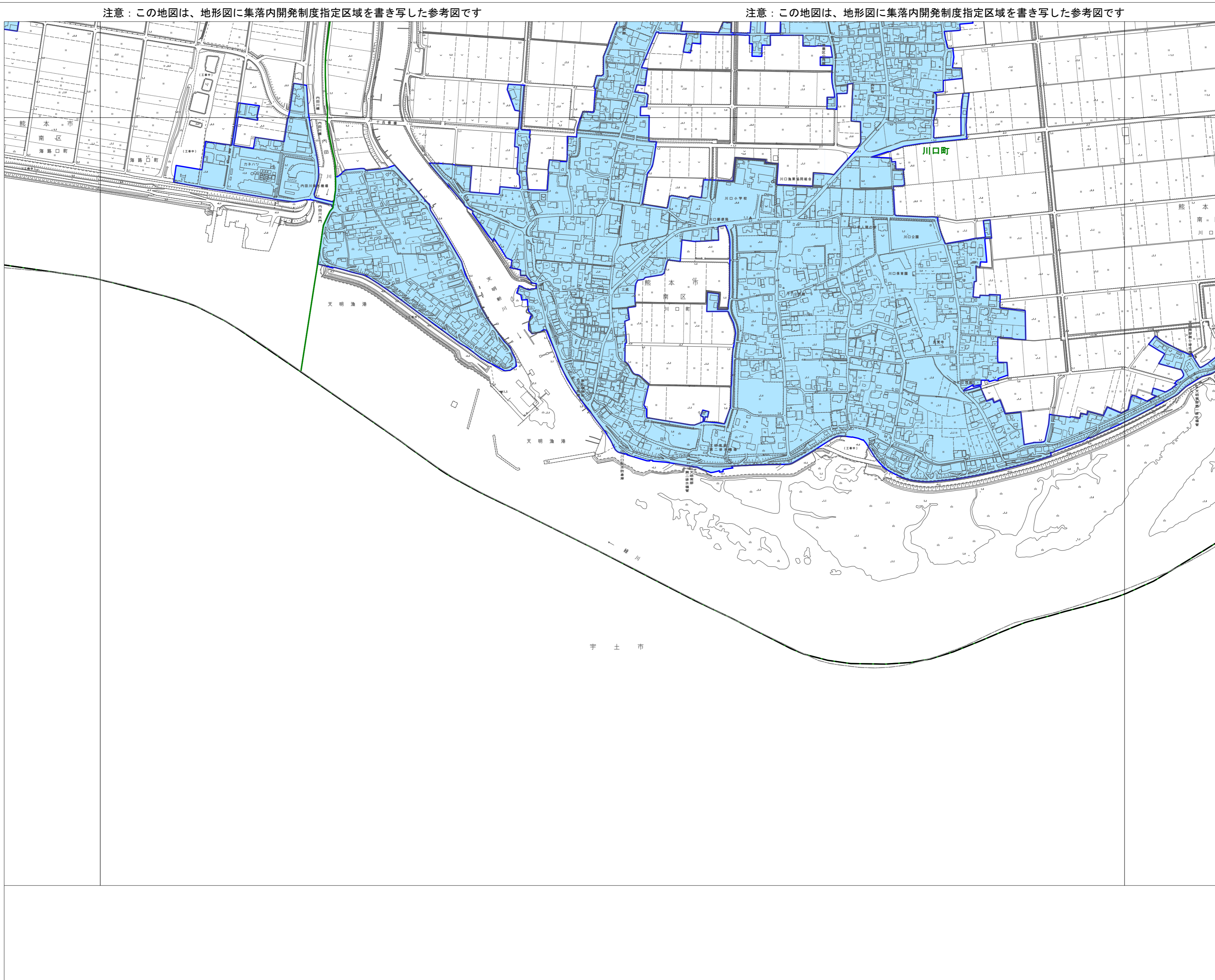
※災害リスクが高い地域は集落内開発制度指定区域から除きます。災害リスクが高い地域とは、左に示す区域です

「土砂災害警戒区域、土砂災害特別警戒区域、地すべり防止区域、急傾斜地崩壊危険区域、災害危険区域」

凡 例

	集落内開発制度指定区域
	市街化区域
	区境界
	町丁目界
	図郭

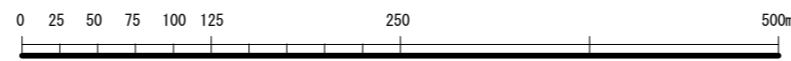
注意：この地図は、地形図に集落内開発制度指定区域を書き写した参考図です



注意：この地図は、地形図に集落内開発制度指定区域を書き写した参考図です

注意：この地図は、地形図に集落内開発制度指定区域を書き写した参考図です

注意：この地図は、地形図に集落内開発制度指定区域を書き写した参考図です



※集落内開発制度指定区域内に他法令の制限を受ける区域（優良農地等）が含まれる可能性がありますので、開発行為又は建築ができない場合があります。必ず各所管部署に確認してください。

詳しくは、「熊本市開発許可の基準等に関する条例第5条に規定する土地の区域の指定に関する規則」を「確認ください」

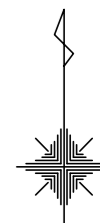
※災害リスクが高い地域は集落内開発制度指定区域から除きます。災害リスクが高い地域とは、左に示す区域です

「土砂災害警戒区域、土砂災害特別警戒区域、地すべり防止区域、急傾斜地崩壊危険区域、災害危険区域」

注意：この地図は、地形図に集落内開発制度指定区域を書き写した参考図です

注意：この地図は、地形図に集落内開発制度指定区域を書き写した参考図です

144 奥古閑	145 美登里	146 小岩瀬
152 川口	153 平木	154 志々水
		159 田尻



集落内開発制度指定区域図

※集落内開発制度指定区域内に他法令の制限を受ける区域（優良農地等）が含まれる可能性がありますので、開発行為又は建築ができない場合があります。必ず各所管部署に確認してください。

詳しくは、「熊本市開発許可の基準等に関する条例第5条に規定する土地の区域の指定に関する規則」を「確認ください」

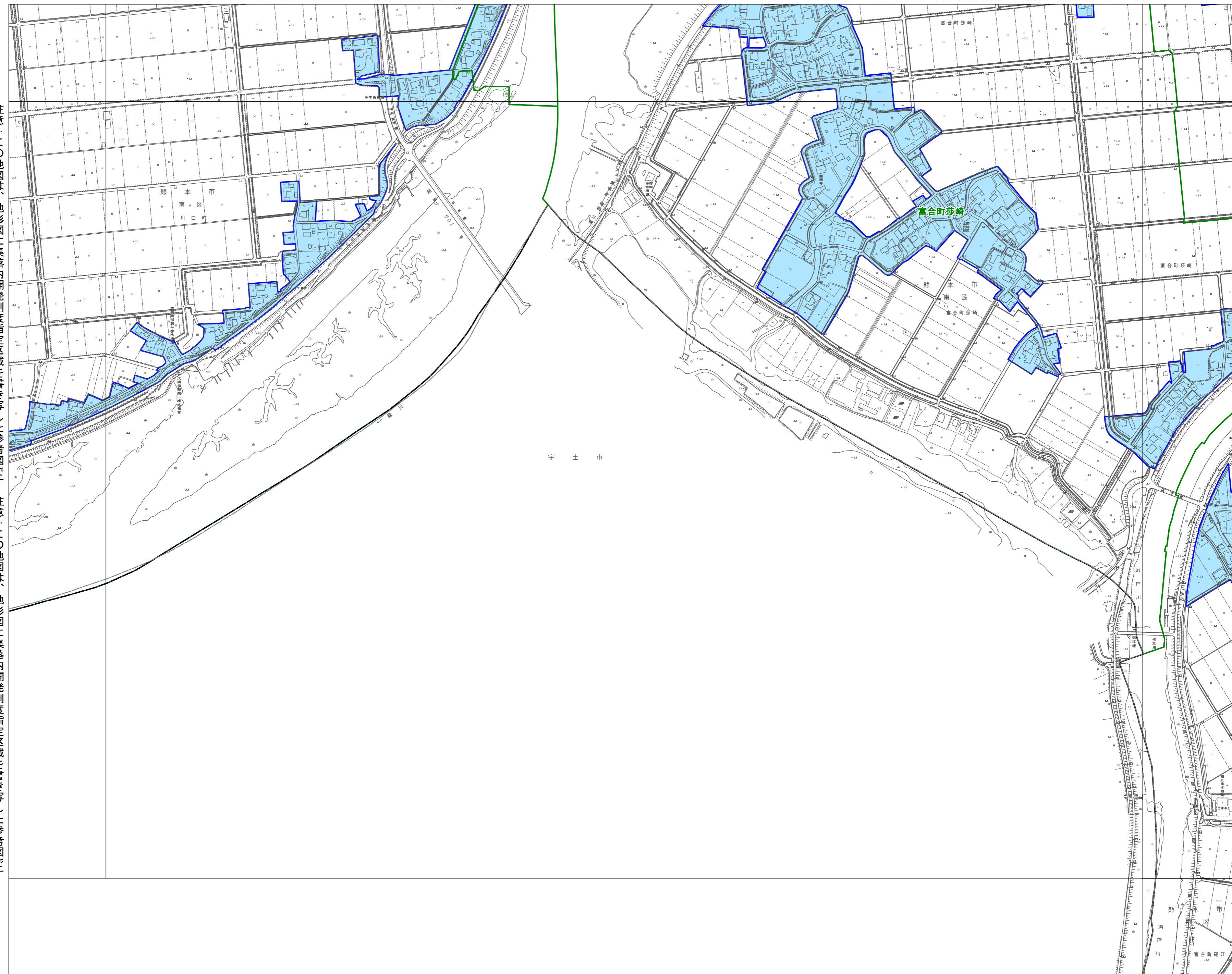
※災害リスクが高い地域は集落内開発制度指定区域から除きます。災害リスクが高い地域とは、左に示す区域です

「土砂災害警戒区域、土砂災害特別警戒区域、地すべり防止区域、急傾斜地崩壊危険区域、災害危険区域」

凡例

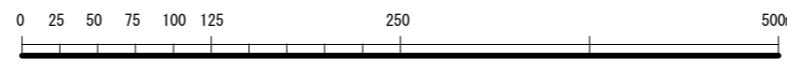
- 集落内開発制度指定区域
- 市街化区域
- 区境界
- 町丁目界
- 図郭

注意：この地図は、地形図に集落内開発制度指定区域を書き写した参考図です



注意：この地図は、地形図に集落内開発制度指定区域を書き写した参考図です

注意：この地図は、地形図に集落内開発制度指定区域を書き写した参考図です



※集落内開発制度指定区域内に他法令の制限を受ける区域（優良農地等）が含まれる可能性がありますので、開発行為又は建築ができない場合があります。必ず各所管部署に確認してください。

詳しくは、「熊本市開発許可の基準等に関する条例第5条に規定する土地の区域の指定に関する規則」を「確認ください」

※災害リスクが高い地域は集落内開発制度指定区域から除きます。災害リスクが高い地域とは、左に示す区域です

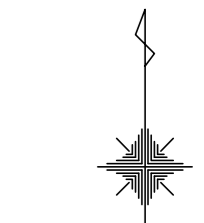
「土砂災害警戒区域、土砂災害特別警戒区域、地すべり防止区域、急傾斜地崩壊危険区域、災害危険区域」

注意：この地図は、地形図に集落内開発制度指定区域を書き写した参考図です

注意：この地図は、地形図に集落内開発制度指定区域を書き写した参考図です

注意：この地図は、地形図に集落内開発制度指定区域を書き写した参考図です

145 美登里	146 小岩瀬	147 杉島
153 平木	154 志々水	155 榎津
	159 田尻	160 平原



集落内開発制度指定区域図

※集落内開発制度指定区域内に他法令の制限を受ける区域（優良農地等）が含まれる可能性がありますので、開発行為又は建築ができない場合があります。必ず各所管部署に確認してください。

詳しくは、「熊本市開発許可の基準等に関する条例第5条に規定する土地の区域の指定に関する規則」を「確認ください」

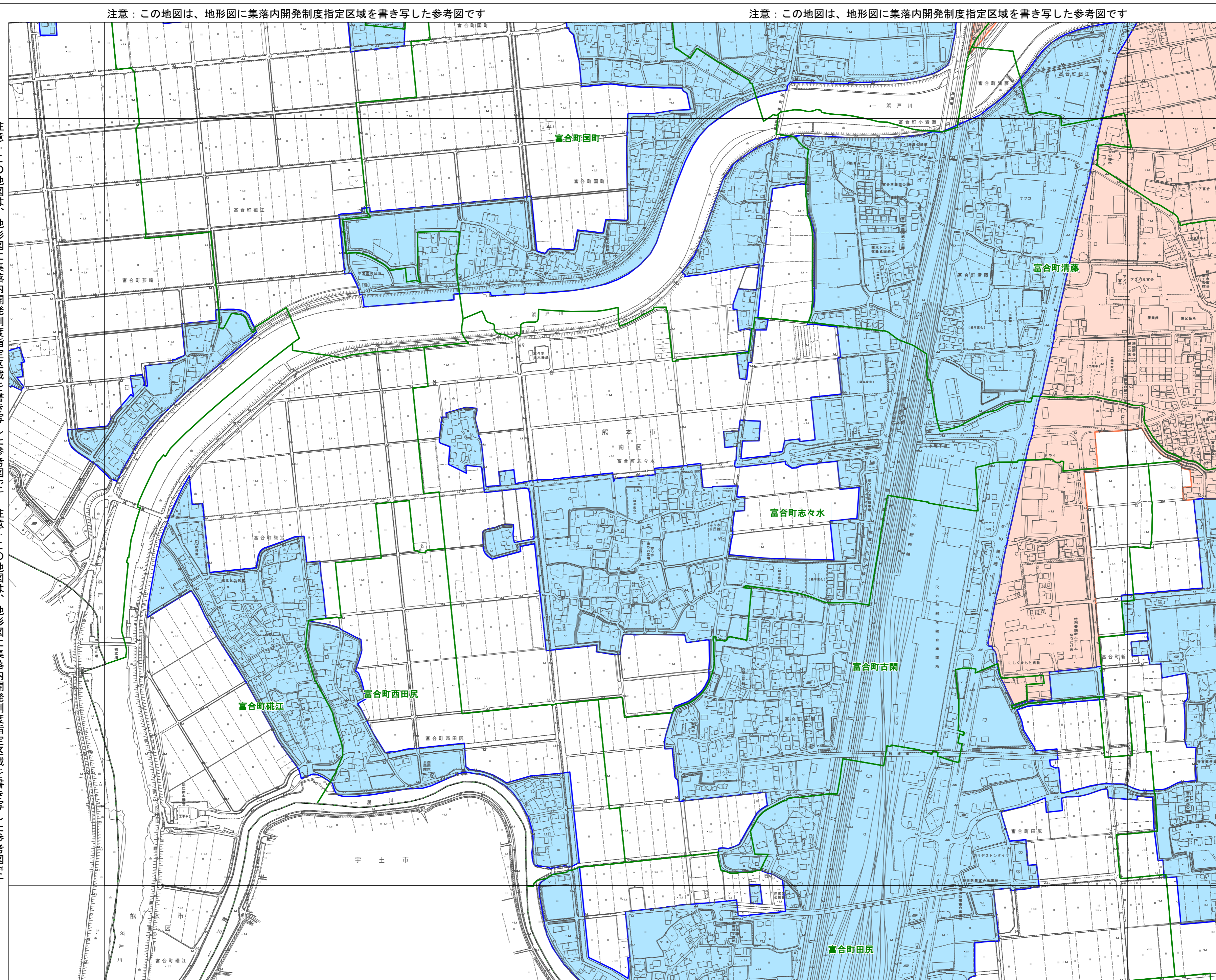
※災害リスクが高い地域は集落内開発制度指定区域から除きます。災害リスクが高い地域とは、左に示す区域です。

「土砂災害警戒区域、土砂災害特別警戒区域、地すべり防止区域、急傾斜地崩壊危険区域、災害危険区域」

凡 例

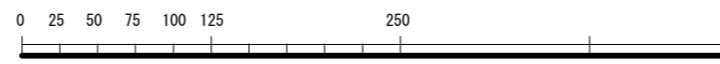
	集落内開発制度指定区域
	市街化区域
	区境界
	町丁目界
	図郭

注意：この地図は、地形図に集落内開発制度指定区域を書き写した参考図です



注意：この地図は、地形図に集落内開発制度指定区域を書き写した参考図です

注意：この地図は、地形図に集落内開発制度指定区域を書き写した参考図です



※集落内開発制度指定区域内に他法令の制限を受ける区域（優良農地等）が含まれる可能性がありますので、開発行為又は建築ができない場合があります。必ず各所管部署に確認してください。

詳しくは、「熊本市開発許可の基準等に関する条例第5条に規定する土地の区域の指定に関する規則」を「確認ください」

※災害リスクが高い地域は集落内開発制度指定区域から除きます。災害リスクが高い地域とは、左に示す区域です。

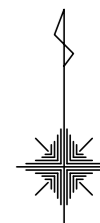
「土砂災害警戒区域、土砂災害特別警戒区域、地すべり防止区域、急傾斜地崩壊危険区域、災害危険区域」

注意：この地図は、地形図に集落内開発制度指定区域を書き写した参考図です

注意：この地図は、地形図に集落内開発制度指定区域を書き写した参考図です

注意：この地図は、地形図に集落内開発制度指定区域を書き写した参考図です

146 小岩瀬	147 杉島	148 赤見
154 志々水	155 榎津	156 島田
159 田尻	160 平原	161 木原



集落内開発制度指定区域図

※集落内開発制度指定区域内に他法令の制限を受ける区域（優良農地等）が含まれる可能性がありますので、開発行為又は建築ができない場合があります。必ず各所管部署に確認してください。

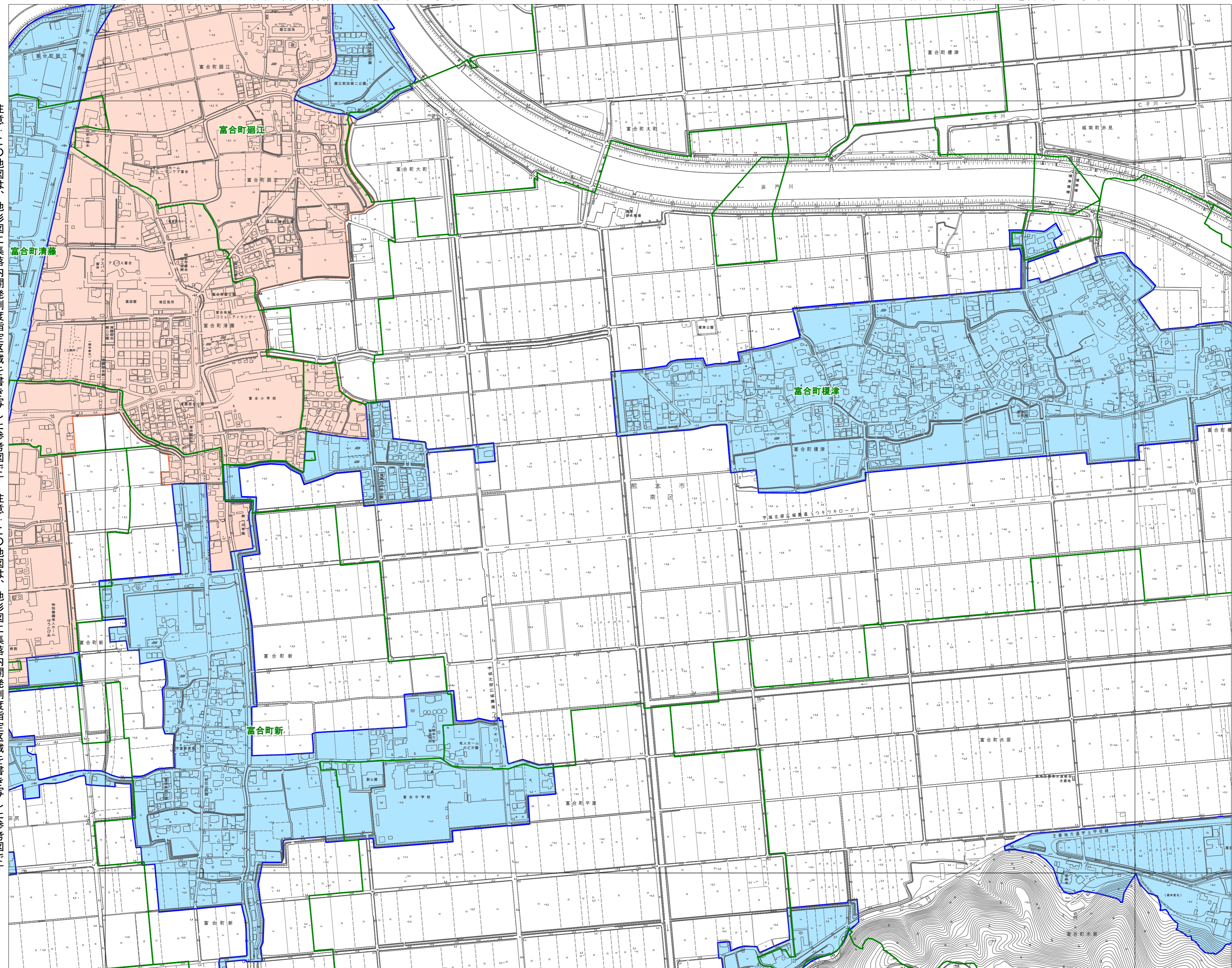
詳しくは、「熊本市開発許可の基準等に関する条例第5条に規定する土地の区域の指定に関する規則」を「確認ください」

※災害リスクが高い地域は集落内開発制度指定区域から除きます。災害リスクが高い地域とは、左に示す区域です。

「土砂災害警戒区域、土砂災害特別警戒区域、地すべり防止区域、急傾斜地崩壊危険区域、災害危険区域」

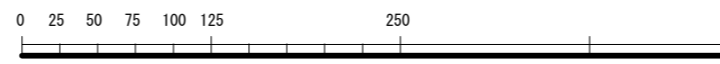
- 凡 例
- 集落内開発制度指定区域
  - 市街化区域
  - 区境界
  - 町丁目界
  - 図郭

注意：この地図は、地形図に集落内開発制度指定区域を書き写した参考図です



注意：この地図は、地形図に集落内開発制度指定区域を書き写した参考図です

注意：この地図は、地形図に集落内開発制度指定区域を書き写した参考図です



※集落内開発制度指定区域内に他法令の制限を受ける区域（優良農地等）が含まれる可能性がありますので、開発行為又は建築ができない場合があります。必ず各所管部署に確認してください。

詳しくは、「熊本市開発許可の基準等に関する条例第5条に規定する土地の区域の指定に関する規則」を「確認ください」

※災害リスクが高い地域は集落内開発制度指定区域から除きます。災害リスクが高い地域とは、左に示す区域です。

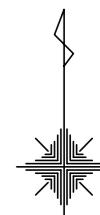
「土砂災害警戒区域、土砂災害特別警戒区域、地すべり防止区域、急傾斜地崩壊危険区域、災害危険区域」

注意：この地図は、地形図に集落内開発制度指定区域を書き写した参考図です

注意：この地図は、地形図に集落内開発制度指定区域を書き写した参考図です

注意：この地図は、地形図に集落内開発制度指定区域を書き写した参考図です

147 杉島	148 赤見	149 坂野
155 榎津	156 島田	157 宮地
160 平原	161 木原	162 阿高



集落内開発制度指定区域図

※集落内開発制度指定区域内に他法令の制限を受ける区域（優良農地等）が含まれる可能性がありますので、開発行為又は建築ができない場合があります。必ず各所管部署に確認してください。

詳しくは、「熊本市開発許可の基準等に関する条例第5条に規定する土地の区域の指定に関する規則」を「確認ください」

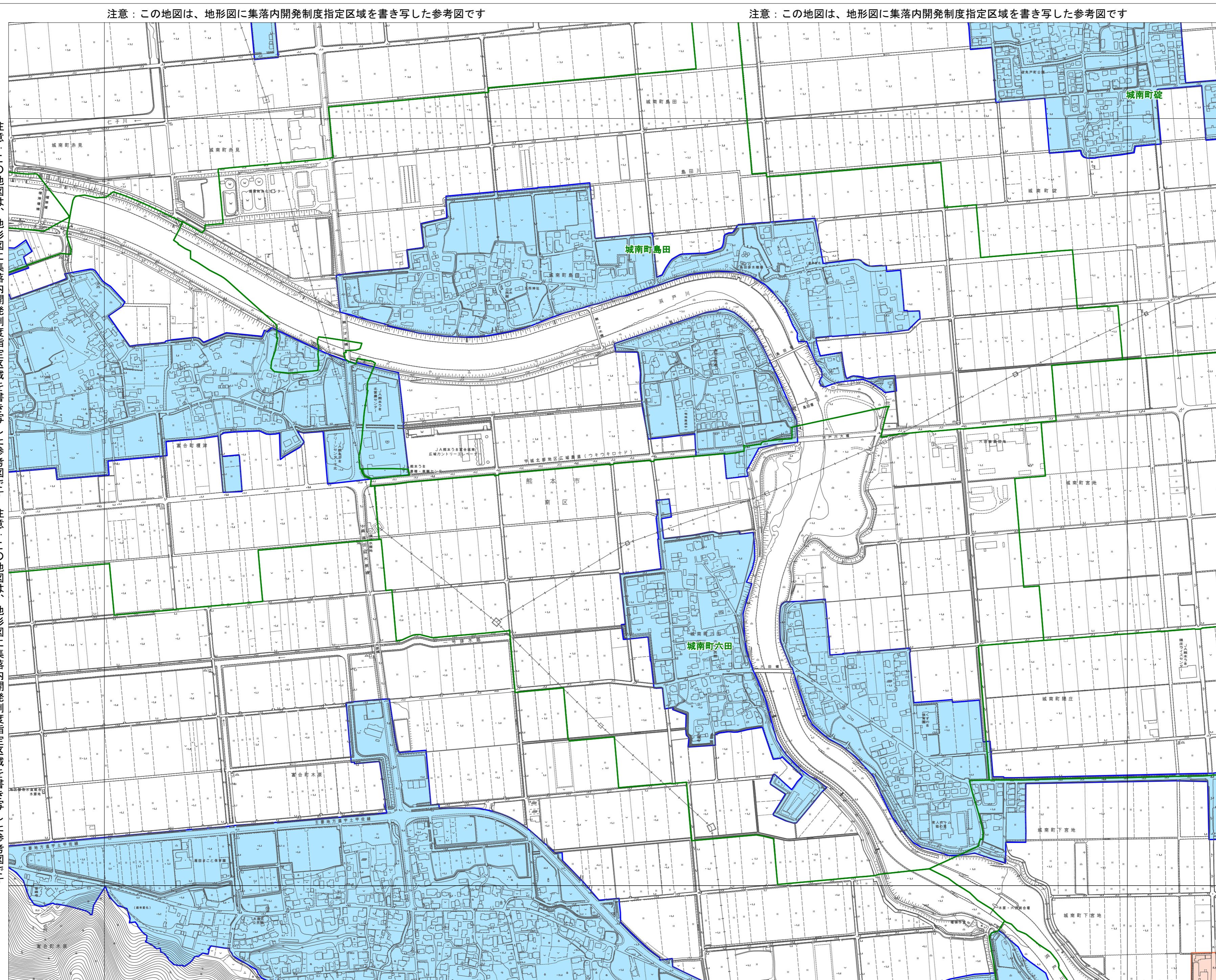
※災害リスクが高い地域は集落内開発制度指定区域から除きます。災害リスクが高い地域とは、左に示す区域です。

「土砂災害警戒区域、土砂災害特別警戒区域、地すべり防止区域、急傾斜地崩壊危険区域、災害危険区域」

凡 例

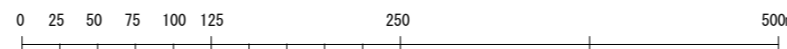
	集落内開発制度指定区域
	市街化区域
	区境界
	町丁目界
	図郭

注意：この地図は、地形図に集落内開発制度指定区域を書き写した参考図です



注意：この地図は、地形図に集落内開発制度指定区域を書き写した参考図です

注意：この地図は、地形図に集落内開発制度指定区域を書き写した参考図です



※集落内開発制度指定区域内に他法令の制限を受ける区域（優良農地等）が含まれる可能性がありますので、開発行為又は建築ができない場合があります。必ず各所管部署に確認してください。

詳しくは、「熊本市開発許可の基準等に関する条例第5条に規定する土地の区域の指定に関する規則」を「確認ください」

※災害リスクが高い地域は集落内開発制度指定区域から除きます。災害リスクが高い地域とは、左に示す区域です。

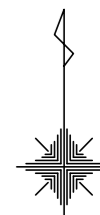
「土砂災害警戒区域、土砂災害特別警戒区域、地すべり防止区域、急傾斜地崩壊危険区域、災害危険区域」

注意：この地図は、地形図に集落内開発制度指定区域を書き写した参考図です

注意：この地図は、地形図に集落内開発制度指定区域を書き写した参考図です

注意：この地図は、地形図に集落内開発制度指定区域を書き写した参考図です

148 赤見	149 坂野	150 吉野山
156 島田	157 宮地	158 舞原
161 木原	162 阿高	163 沈目



集落内開発制度指定区域図

※集落内開発制度指定区域内に他法令の制限を受ける区域（優良農地等）が含まれる可能性がありますので、開発行為又は建築ができない場合があります。必ず各所管部署に確認してください。

詳しくは、「熊本市開発許可の基準等に関する条例第5条に規定する土地の区域の指定に関する規則」を「確認ください」

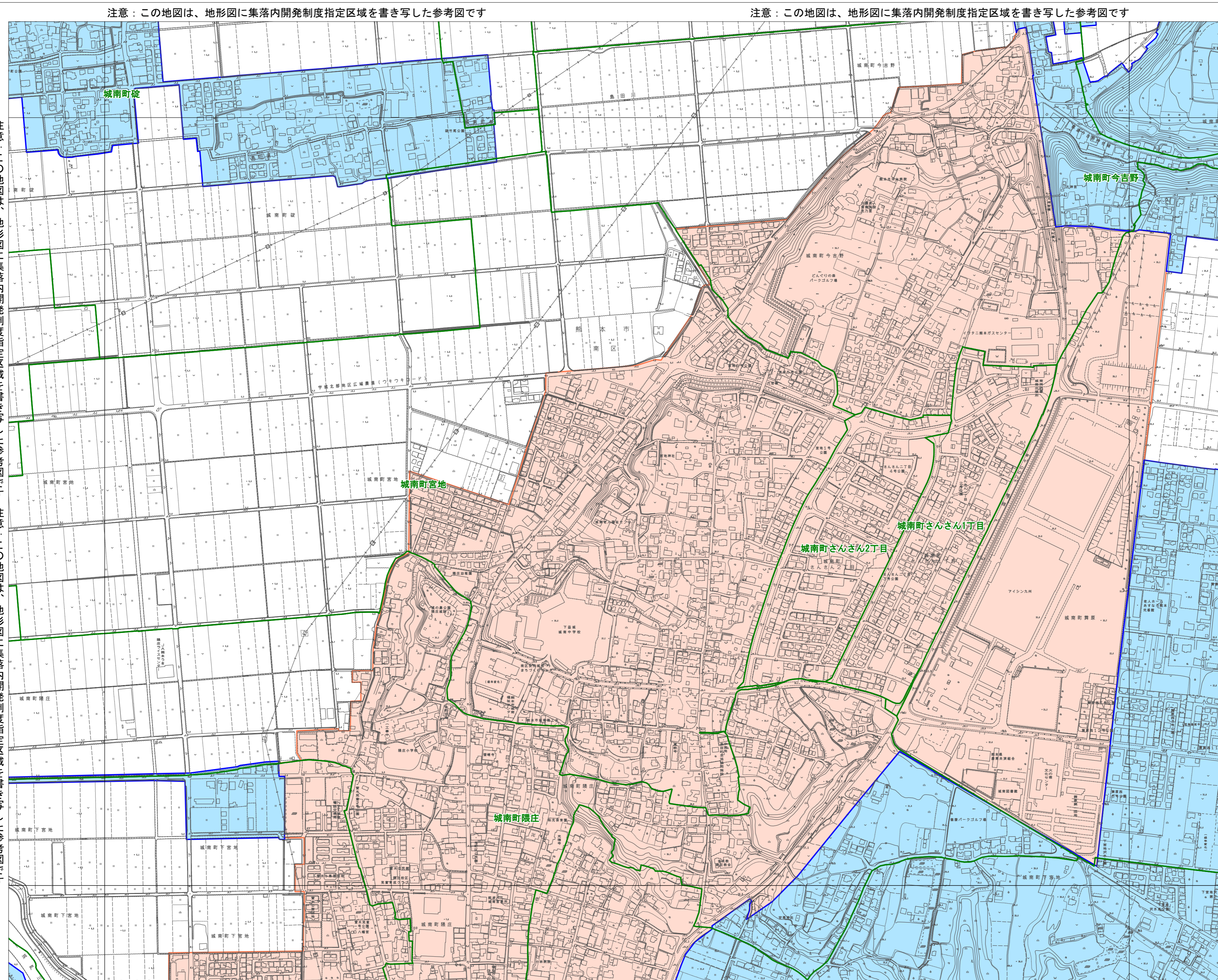
※災害リスクが高い地域は集落内開発制度指定区域から除きます。災害リスクが高い地域とは、左に示す区域です。

「土砂災害警戒区域、土砂災害特別警戒区域、地すべり防止区域、急傾斜地崩壊危険区域、災害危険区域」

凡 例

	集落内開発制度指定区域
	市街化区域
	区境界
	町丁目界
	図郭

注意：この地図は、地形図に集落内開発制度指定区域を書き写した参考図です



注意：この地図は、地形図に集落内開発制度指定区域を書き写した参考図です

注意：この地図は、地形図に集落内開発制度指定区域を書き写した参考図です

注意：この地図は、地形図に集落内開発制度指定区域を書き写した参考図です

※集落内開発制度指定区域内に他法令の制限を受ける区域（優良農地等）が含まれる可能性がありますので、開発行為又は建築ができない場合があります。必ず各所管部署に確認してください。

詳しくは、「熊本市開発許可の基準等に関する条例第5条に規定する土地の区域の指定に関する規則」を「確認ください」

※災害リスクが高い地域は集落内開発制度指定区域から除きます。災害リスクが高い地域とは、左に示す区域です。

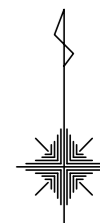
「土砂災害警戒区域、土砂災害特別警戒区域、地すべり防止区域、急傾斜地崩壊危険区域、災害危険区域」

注意：この地図は、地形図に集落内開発制度指定区域を書き写した参考図です

注意：この地図は、地形図に集落内開発制度指定区域を書き写した参考図です

注意：この地図は、地形図に集落内開発制度指定区域を書き写した参考図です

149 坂野	150 吉野山
157 宮地	158 舞原
162 阿高	163 沈目



集落内開発制度指定区域図

※集落内開発制度指定区域内に他法令の制限を受ける区域（優良農地等）が含まれる可能性がありますので、開発行為又は建築ができない場合があります。必ず各所管部署に確認してください。

詳しくは、「熊本市開発許可の基準等に関する条例第5条に規定する土地の区域の指定に関する規則」を「確認ください」

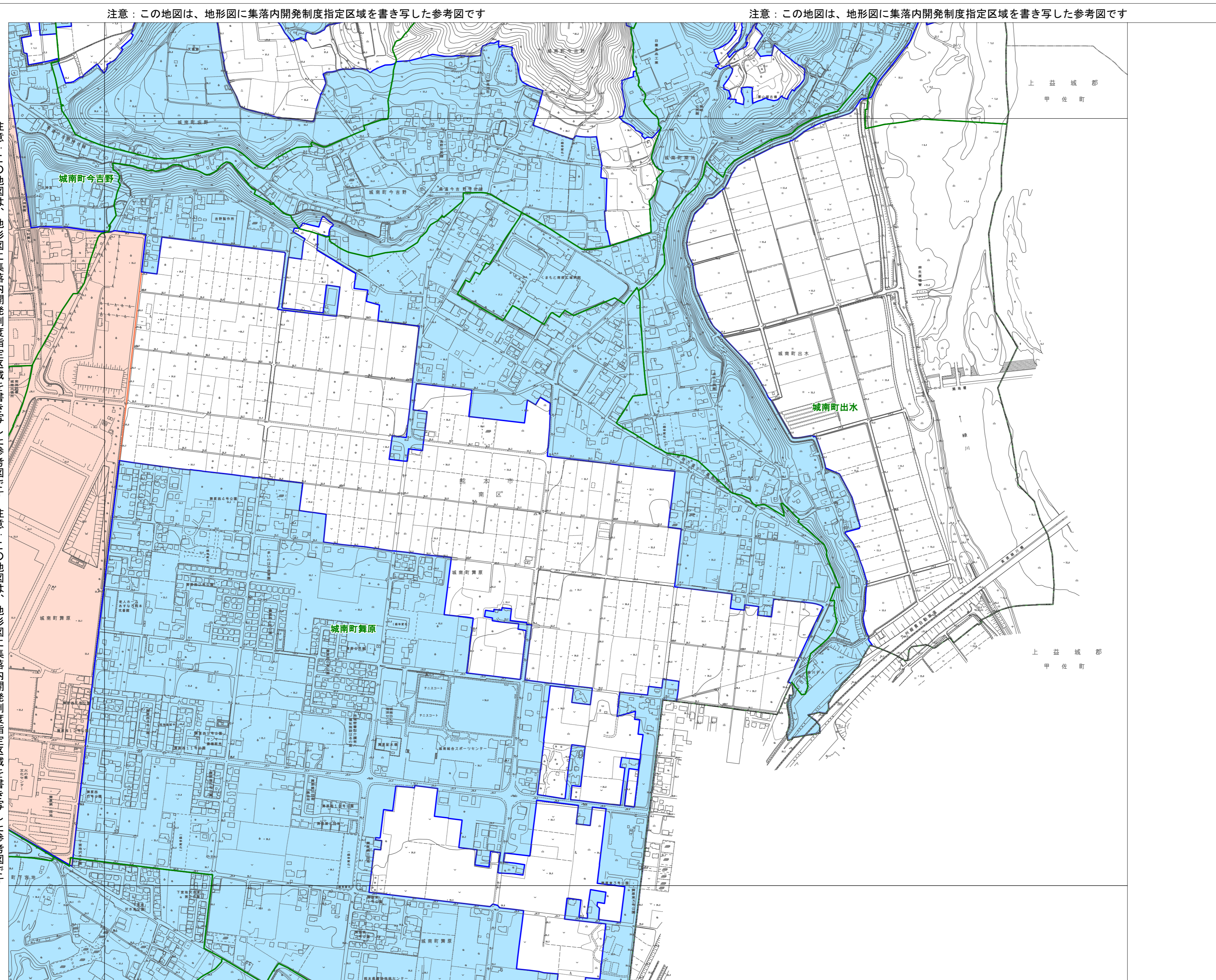
※災害リスクが高い地域は集落内開発制度指定区域から除きます。災害リスクが高い地域とは、左に示す区域です

「土砂災害警戒区域、土砂災害特別警戒区域、地すべり防止区域、急傾斜地崩壊危険区域、災害危険区域」

凡 例

	集落内開発制度指定区域
	市街化区域
	区境界
	町丁目界
	図郭

注意：この地図は、地形図に集落内開発制度指定区域を書き写した参考図です



注意：この地図は、地形図に集落内開発制度指定区域を書き写した参考図です

注意：この地図は、地形図に集落内開発制度指定区域を書き写した参考図です

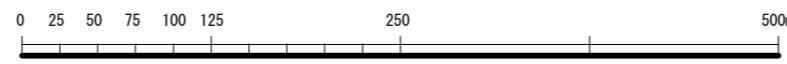
注意：この地図は、地形図に集落内開発制度指定区域を書き写した参考図です

※集落内開発制度指定区域内に他法令の制限を受ける区域（優良農地等）が含まれる可能性がありますので、開発行為又は建築ができない場合があります。必ず各所管部署に確認してください。

詳しくは、「熊本市開発許可の基準等に関する条例第5条に規定する土地の区域の指定に関する規則」を「確認ください」

※災害リスクが高い地域は集落内開発制度指定区域から除きます。災害リスクが高い地域とは、左に示す区域です

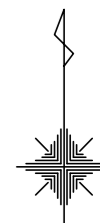
「土砂災害警戒区域、土砂災害特別警戒区域、地すべり防止区域、急傾斜地崩壊危険区域、災害危険区域」



注意：この地図は、地形図に集落内開発制度指定区域を書き写した参考図です

注意：この地図は、地形図に集落内開発制度指定区域を書き写した参考図です

153 平本	154 志々水	155 榎津
	159 田尻	160 平原



集落内開発制度指定区域図

※集落内開発制度指定区域内に他法令の制限を受ける区域（優良農地等）が含まれる可能性がありますので、開発行為又は建築ができない場合があります。必ず各所管部署に確認してください。

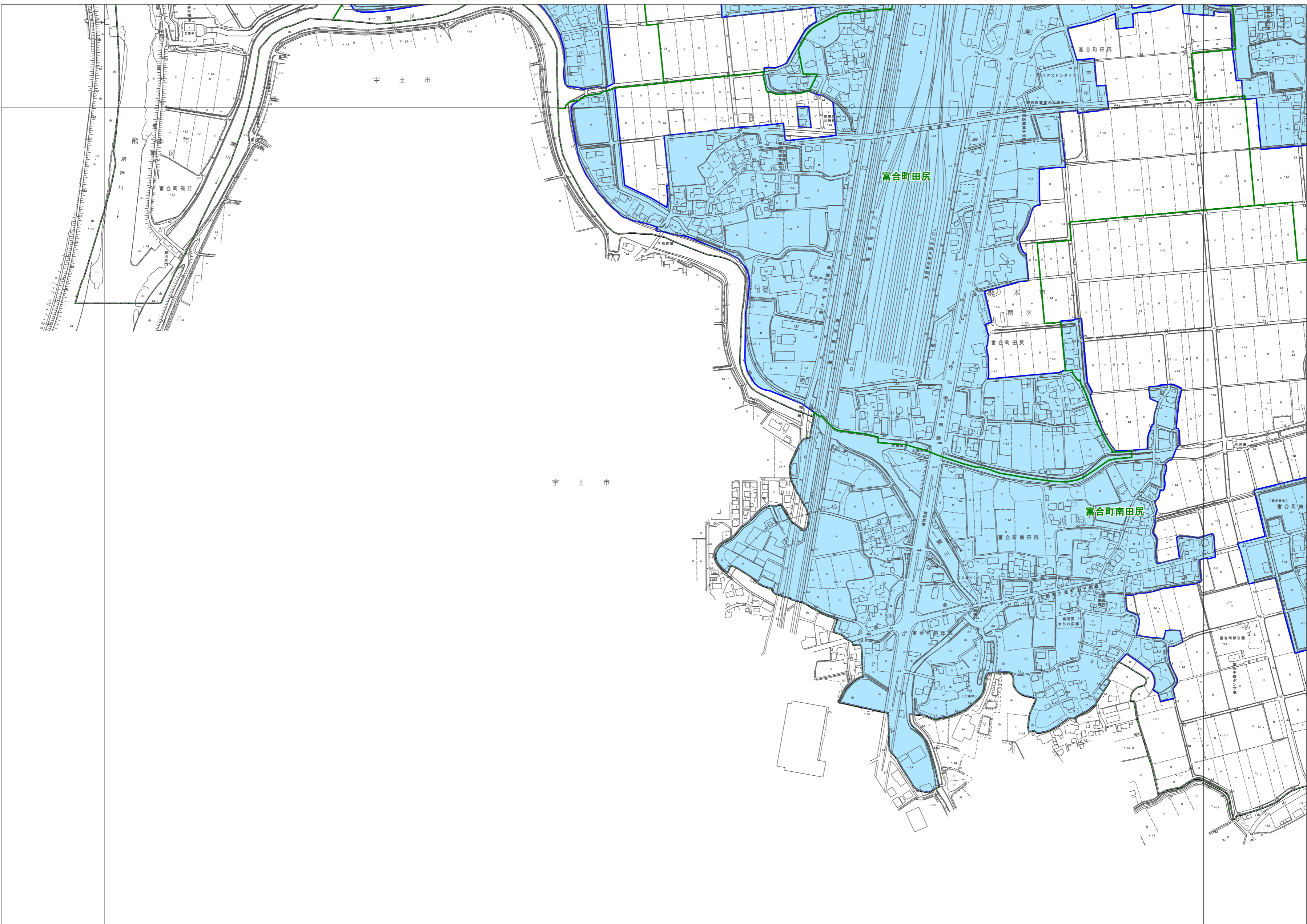
詳しくは、「熊本市開発許可の基準等に関する条例第5条に規定する土地の区域の指定に関する規則」を「確認ください」

※災害リスクが高い地域は集落内開発制度指定区域から除きます。災害リスクが高い地域とは、左に示す区域です

「土砂災害警戒区域、土砂災害特別警戒区域、地すべり防止区域、急傾斜地崩壊危険区域、災害危険区域」

凡 例

	集落内開発制度指定区域
	市街化区域
	区境界
	町丁目界
	図郭



注意：この地図は、地形図に集落内開発制度指定区域を書き写した参考図です

注意：この地図は、地形図に集落内開発制度指定区域を書き写した参考図です

※集落内開発制度指定区域内に他法令の制限を受ける区域（優良農地等）が含まれる可能性がありますので、開発行為又は建築ができない場合があります。必ず各所管部署に確認してください。

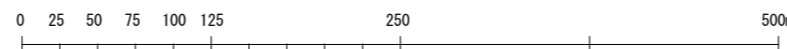
詳しくは、「熊本市開発許可の基準等に関する条例第5条に規定する土地の区域の指定に関する規則」を「確認ください」

※災害リスクが高い地域は集落内開発制度指定区域から除きます。災害リスクが高い地域とは、左に示す区域です

「土砂災害警戒区域、土砂災害特別警戒区域、地すべり防止区域、急傾斜地崩壊危険区域、災害危険区域」

注意：この地図は、地形図に集落内開発制度指定区域を書き写した参考図です

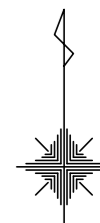
注意：この地図は、地形図に集落内開発制度指定区域を書き写した参考図です



注意：この地図は、地形図に集落内開発制度指定区域を書き写した参考図です

注意：この地図は、地形図に集落内開発制度指定区域を書き写した参考図です

154 志々水	155 椋津	156 島田
159 田尻	160 平原	161 木原
		164 雁回山



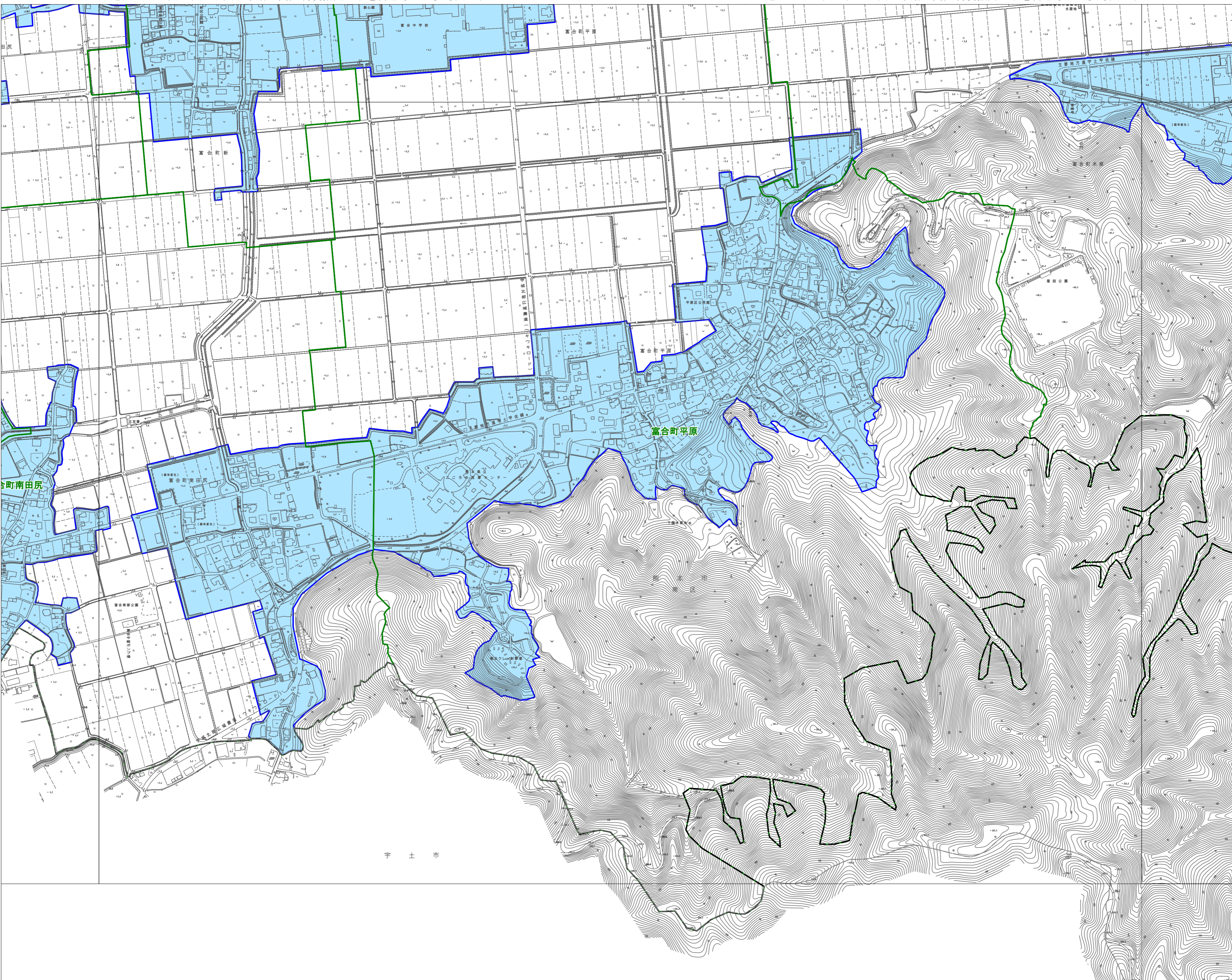
集落内開発制度指定区域図

※集落内開発制度指定区域内に他法令の制限を受ける区域（優良農地等）が含まれる可能性がありますので、開発行為又は建築ができない場合があります。必ず各所管部署に確認してください。

詳しくは、「熊本市開発許可の基準等に関する条例第5条に規定する土地の区域の指定に関する規則」を「確認ください」

※災害リスクが高い地域は集落内開発制度指定区域から除きます。災害リスクが高い地域とは、左に示す区域です。「土砂災害警戒区域、土砂災害特別警戒区域、地すべり防止区域、急傾斜地崩壊危険区域、災害危険区域」

注意：この地図は、地形図に集落内開発制度指定区域を書き写した参考図です。注意：この地図は、地形図に集落内開発制度指定区域を書き写した参考図です



注意：この地図は、地形図に集落内開発制度指定区域を書き写した参考図です

注意：この地図は、地形図に集落内開発制度指定区域を書き写した参考図です

凡 例

<span style="background-color: #ADD8E6; border: 1px solid black; display: inline-block; width: 15px; height: 10px;"></span>	集落内開発制度指定区域
<span style="background-color: #FFDAB9; border: 1px solid black; display: inline-block; width: 15px; height: 10px;"></span>	市街化区域
<span style="border-bottom: 1px dashed black; width: 15px; display: inline-block;"></span>	区境界
<span style="border-bottom: 1px solid green; width: 15px; display: inline-block;"></span>	町丁目界
<span style="border: 1px solid black; display: inline-block; width: 15px; height: 10px;"></span>	図郭

※集落内開発制度指定区域内に他法令の制限を受ける区域（優良農地等）が含まれる可能性がありますので、開発行為又は建築ができない場合があります。必ず各所管部署に確認してください。

詳しくは、「熊本市開発許可の基準等に関する条例第5条に規定する土地の区域の指定に関する規則」を「確認ください」

※災害リスクが高い地域は集落内開発制度指定区域から除きます。災害リスクが高い地域とは、左に示す区域です。「土砂災害警戒区域、土砂災害特別警戒区域、地すべり防止区域、急傾斜地崩壊危険区域、災害危険区域」

