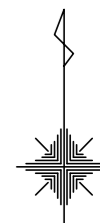


注意：この地図は、地形図に集落内開発制度指定区域を書き写した参考図です

注意：この地図は、地形図に集落内開発制度指定区域を書き写した参考図です

155 榎津	156 島田	157 宮地
160 平原	161 木原	162 阿高
	164 雁回山	165 東阿高



集落内開発制度指定区域図

※集落内開発制度指定区域内に他法令の制限を受ける区域（優良農地等）が含まれる可能性がありますので、開発行為又は建築ができない場合があります。必ず各所管部署に確認してください。

詳しくは、「熊本市開発許可の基準等に関する条例第5条に規定する土地の区域の指定に関する規則」を「確認ください」

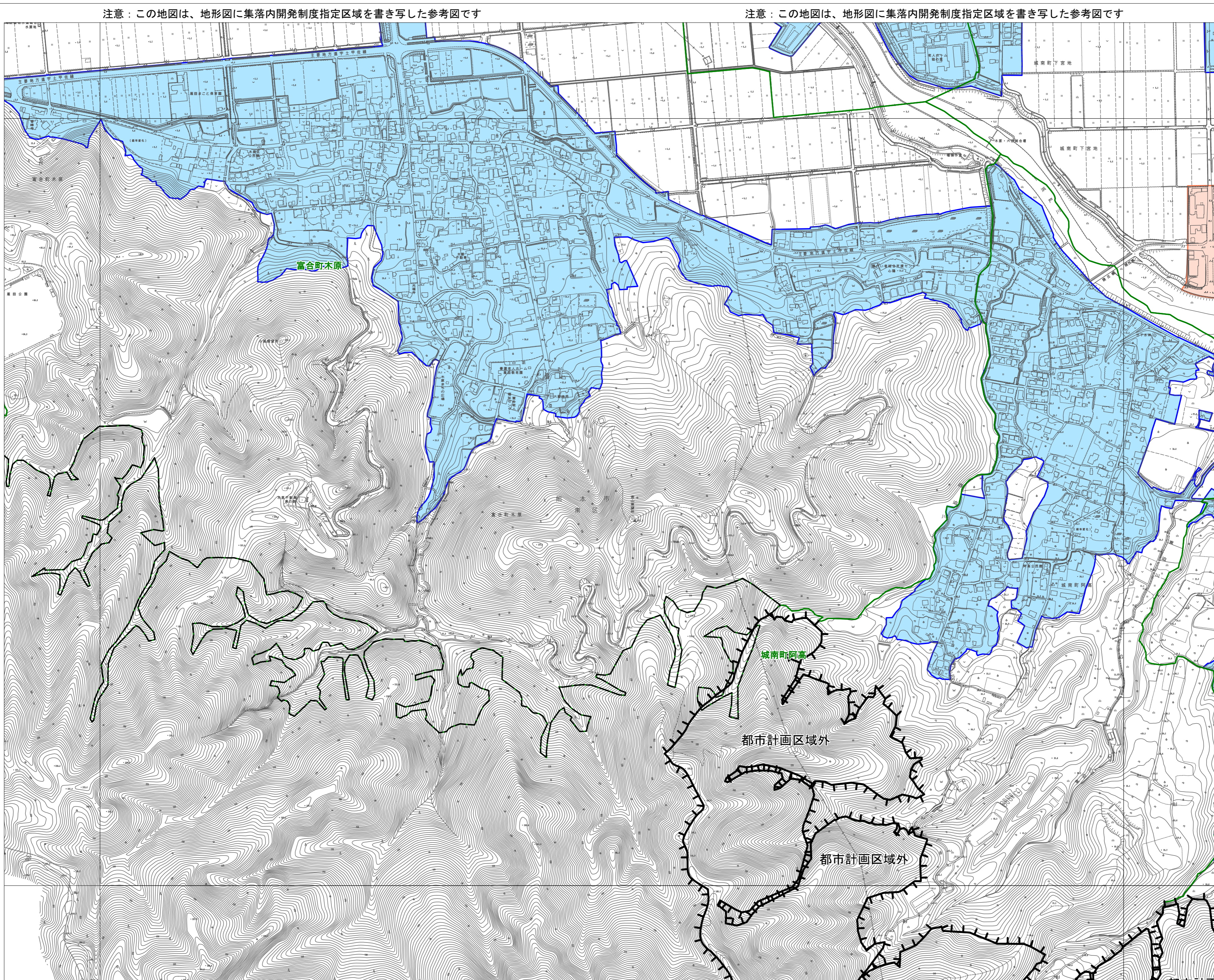
※災害リスクが高い地域は集落内開発制度指定区域から除きます。災害リスクが高い地域とは、左に示す区域です

「土砂災害警戒区域、土砂災害特別警戒区域、地すべり防止区域、急傾斜地崩壊危険区域、災害危険区域」

凡 例

	集落内開発制度指定区域
	市街化区域
	区境界
	町丁目界
	図郭

注意：この地図は、地形図に集落内開発制度指定区域を書き写した参考図です



注意：この地図は、地形図に集落内開発制度指定区域を書き写した参考図です

注意：この地図は、地形図に集落内開発制度指定区域を書き写した参考図です

注意：この地図は、地形図に集落内開発制度指定区域を書き写した参考図です

注意：この地図は、地形図に集落内開発制度指定区域を書き写した参考図です

※集落内開発制度指定区域内に他法令の制限を受ける区域（優良農地等）が含まれる可能性がありますので、開発行為又は建築ができない場合があります。必ず各所管部署に確認してください。

詳しくは、「熊本市開発許可の基準等に関する条例第5条に規定する土地の区域の指定に関する規則」を「確認ください」

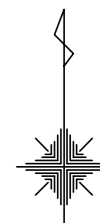
※災害リスクが高い地域は集落内開発制度指定区域から除きます。災害リスクが高い地域とは、左に示す区域です

「土砂災害警戒区域、土砂災害特別警戒区域、地すべり防止区域、急傾斜地崩壊危険区域、災害危険区域」

注意：この地図は、地形図に集落内開発制度指定区域を書き写した参考図です

注意：この地図は、地形図に集落内開発制度指定区域を書き写した参考図です

156 島田	157 宮地	158 舞原
161 木原	162 阿高	163 沈目
164 雁回山	165 東阿高	166 工業団地



集落内開発制度指定区域図

※集落内開発制度指定区域内に他法令の制限を受ける区域（優良農地等）が含まれる可能性がありますので、開発行為又は建築ができない場合があります。必ず各所管部署に確認してください。

詳しくは、「熊本市開発許可の基準等に関する条例第5条に規定する土地の区域の指定に関する規則」を「ご確認ください」

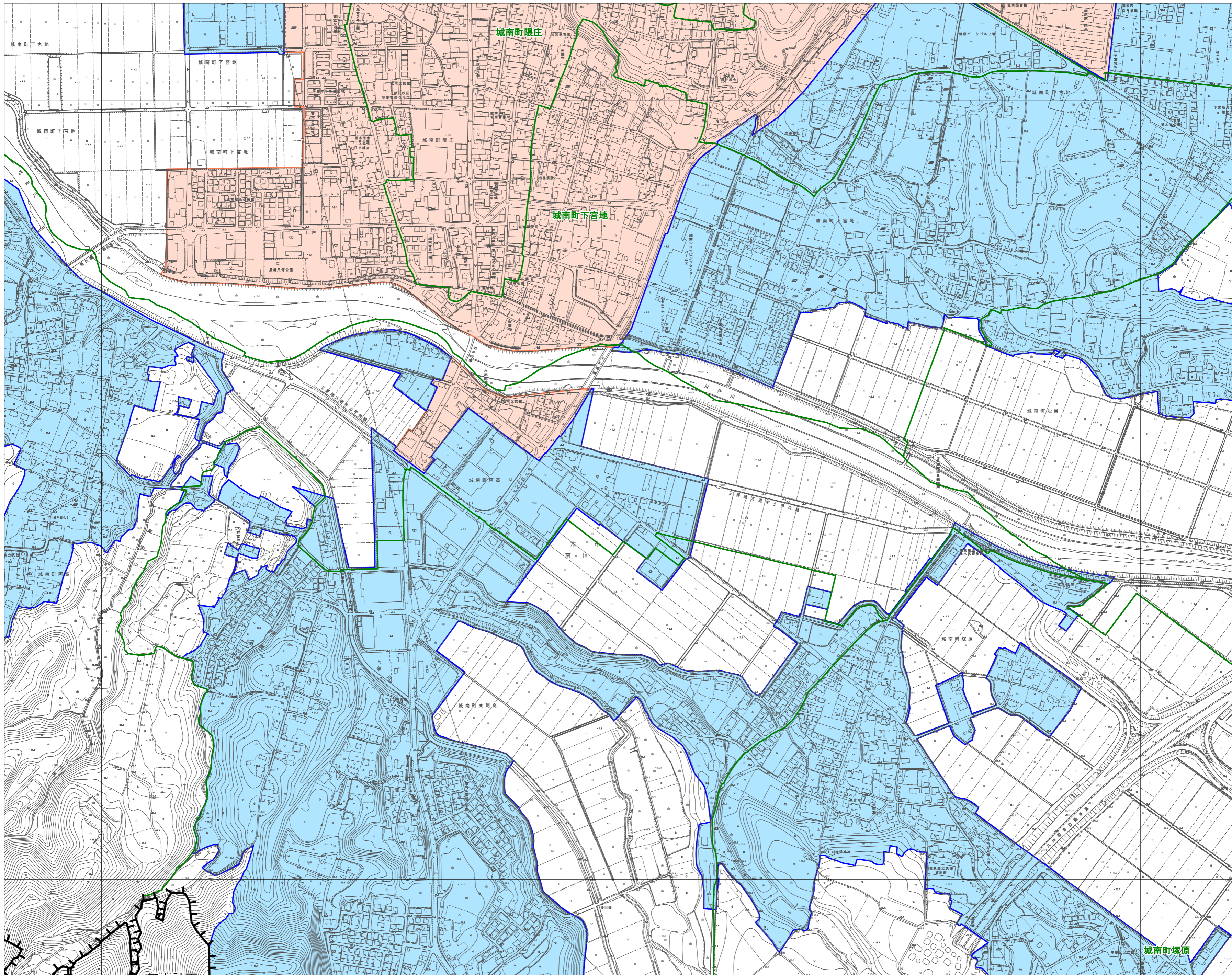
※災害リスクが高い地域は集落内開発制度指定区域から除きます。災害リスクが高い地域とは、左に示す区域です。

「土砂災害警戒区域、土砂災害特別警戒区域、地すべり防止区域、急傾斜地崩壊危険区域、災害危険区域」

凡 例

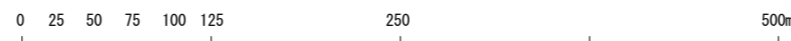
	集落内開発制度指定区域
	市街化区域
	区境界
	町丁目界
	図郭

注意：この地図は、地形図に集落内開発制度指定区域を書き写した参考図です



注意：この地図は、地形図に集落内開発制度指定区域を書き写した参考図です

注意：この地図は、地形図に集落内開発制度指定区域を書き写した参考図です



注意：この地図は、地形図に集落内開発制度指定区域を書き写した参考図です

※集落内開発制度指定区域内に他法令の制限を受ける区域（優良農地等）が含まれる可能性がありますので、開発行為又は建築ができない場合があります。必ず各所管部署に確認してください。

詳しくは、「熊本市開発許可の基準等に関する条例第5条に規定する土地の区域の指定に関する規則」を「ご確認ください」

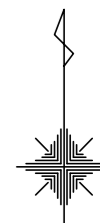
※災害リスクが高い地域は集落内開発制度指定区域から除きます。災害リスクが高い地域とは、左に示す区域です。

「土砂災害警戒区域、土砂災害特別警戒区域、地すべり防止区域、急傾斜地崩壊危険区域、災害危険区域」

注意：この地図は、地形図に集落内開発制度指定区域を書き写した参考図です

注意：この地図は、地形図に集落内開発制度指定区域を書き写した参考図です

157 宮地	158 舞原	
162 阿高	163 沈目	
165 東阿高	166 工業団地	167 土鹿野



集落内開発制度指定区域図

※集落内開発制度指定区域内に他法令の制限を受ける区域（優良農地等）が含まれる可能性がありますので、開発行為又は建築ができない場合があります。必ず各所管部署に確認してください。

詳しくは、「熊本市開発許可の基準等に関する条例第5条に規定する土地の区域の指定に関する規則」を「確認ください」

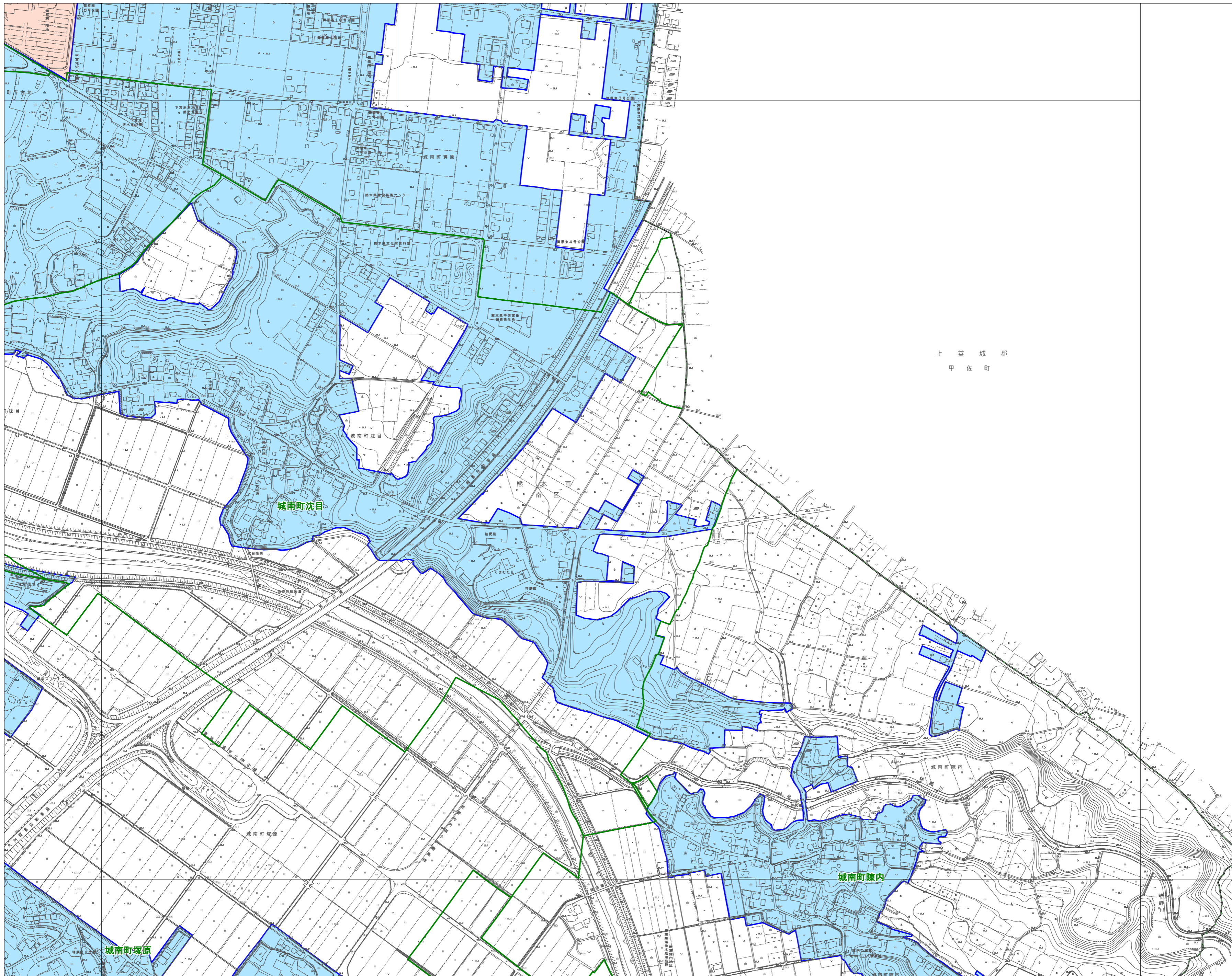
※災害リスクが高い地域は集落内開発制度指定区域から除きます。災害リスクが高い地域とは、左に示す区域です。

「土砂災害警戒区域、土砂災害特別警戒区域、地すべり防止区域、急傾斜地崩壊危険区域、災害危険区域」

注意：この地図は、地形図に集落内開発制度指定区域を書き写した参考図です

凡 例

	集落内開発制度指定区域
	市街化区域
	区境界
	町丁目界
	図郭



注意：この地図は、地形図に集落内開発制度指定区域を書き写した参考図です

注意：この地図は、地形図に集落内開発制度指定区域を書き写した参考図です

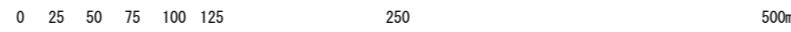
注意：この地図は、地形図に集落内開発制度指定区域を書き写した参考図です

※集落内開発制度指定区域内に他法令の制限を受ける区域（優良農地等）が含まれる可能性がありますので、開発行為又は建築ができない場合があります。必ず各所管部署に確認してください。

詳しくは、「熊本市開発許可の基準等に関する条例第5条に規定する土地の区域の指定に関する規則」を「確認ください」

※災害リスクが高い地域は集落内開発制度指定区域から除きます。災害リスクが高い地域とは、左に示す区域です。

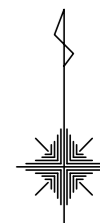
「土砂災害警戒区域、土砂災害特別警戒区域、地すべり防止区域、急傾斜地崩壊危険区域、災害危険区域」



注意：この地図は、地形図に集落内開発制度指定区域を書き写した参考図です

注意：この地図は、地形図に集落内開発制度指定区域を書き写した参考図です

161 木原	162 阿高	163 沈目
164 雁回山	165 東阿高	166 工業団地
	168 藤山	169 鵜瀬



集落内開発制度指定区域図

※集落内開発制度指定区域内に他法令の制限を受ける区域（優良農地等）が含まれる可能性がありますので、開発行為又は建築ができない場合があります。必ず各所管部署に確認してください。

詳しくは、「熊本市開発許可の基準等に関する条例第5条に規定する土地の区域の指定に関する規則」を「確認ください」

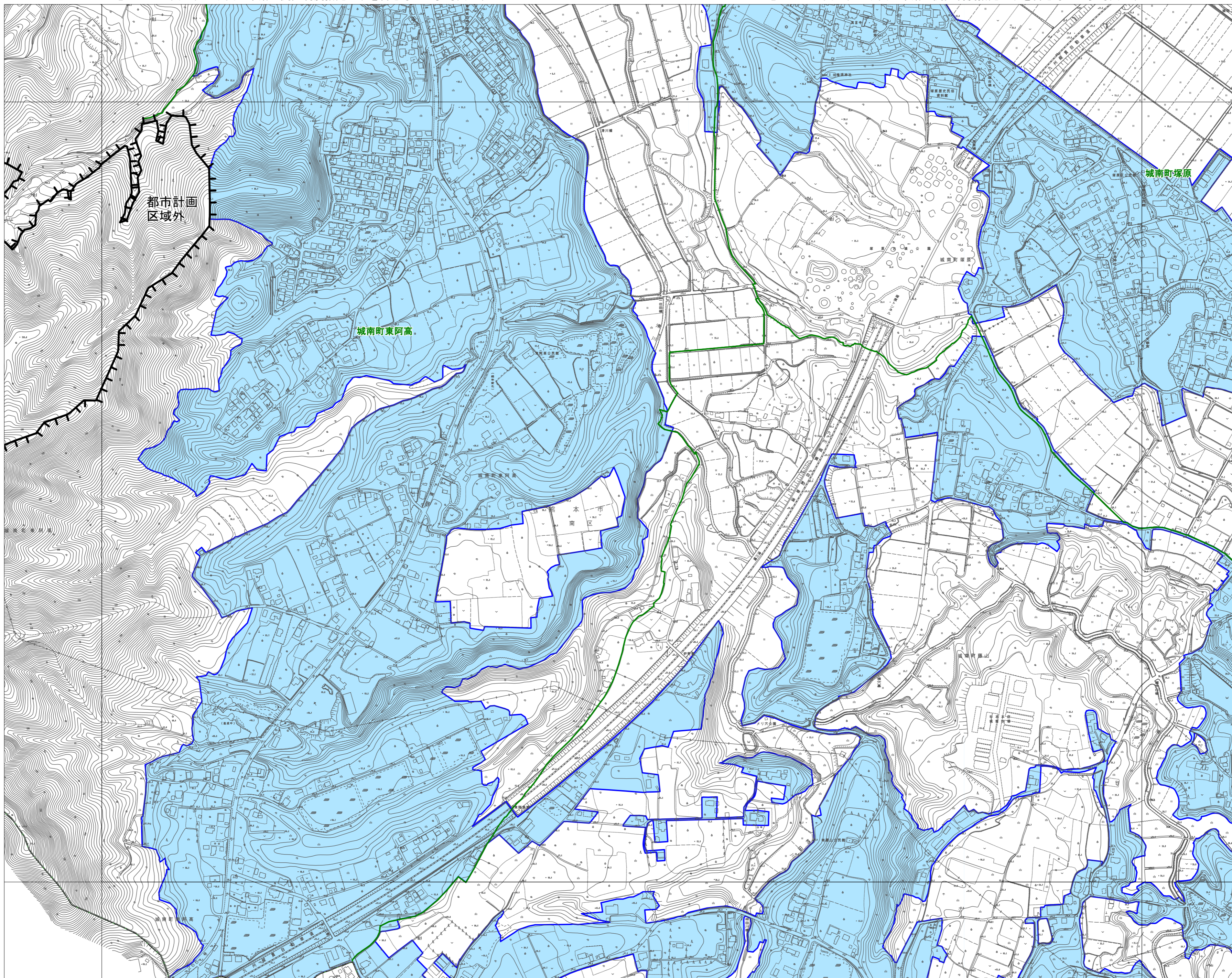
※災害リスクが高い地域は集落内開発制度指定区域から除きます。災害リスクが高い地域とは、左に示す区域です

「土砂災害警戒区域、土砂災害特別警戒区域、地すべり防止区域、急傾斜地崩壊危険区域、災害危険区域」

凡 例

	集落内開発制度指定区域
	市街化区域
	区境界
	町丁目界
	図郭

注意：この地図は、地形図に集落内開発制度指定区域を書き写した参考図です



注意：この地図は、地形図に集落内開発制度指定区域を書き写した参考図です

注意：この地図は、地形図に集落内開発制度指定区域を書き写した参考図です

注意：この地図は、地形図に集落内開発制度指定区域を書き写した参考図です

※集落内開発制度指定区域内に他法令の制限を受ける区域（優良農地等）が含まれる可能性がありますので、開発行為又は建築ができない場合があります。必ず各所管部署に確認してください。

詳しくは、「熊本市開発許可の基準等に関する条例第5条に規定する土地の区域の指定に関する規則」を「確認ください」

※災害リスクが高い地域は集落内開発制度指定区域から除きます。災害リスクが高い地域とは、左に示す区域です

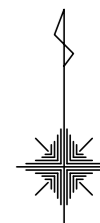
「土砂災害警戒区域、土砂災害特別警戒区域、地すべり防止区域、急傾斜地崩壊危険区域、災害危険区域」

注意：この地図は、地形図に集落内開発制度指定区域を書き写した参考図です

注意：この地図は、地形図に集落内開発制度指定区域を書き写した参考図です

注意：この地図は、地形図に集落内開発制度指定区域を書き写した参考図です

162 阿高	163 沈目	
165 東阿高	166 工業団地	167 土鹿野
168 藤山	169 鵜瀬	170 野田



集落内開発制度指定区域図

※集落内開発制度指定区域内に他法令の制限を受ける区域（優良農地等）が含まれる可能性がありますので、開発行為又は建築ができない場合があります。必ず各所管部署に確認してください。

詳しくは、「熊本市開発許可の基準等に関する条例第5条に規定する土地の区域の指定に関する規則」を「確認ください」

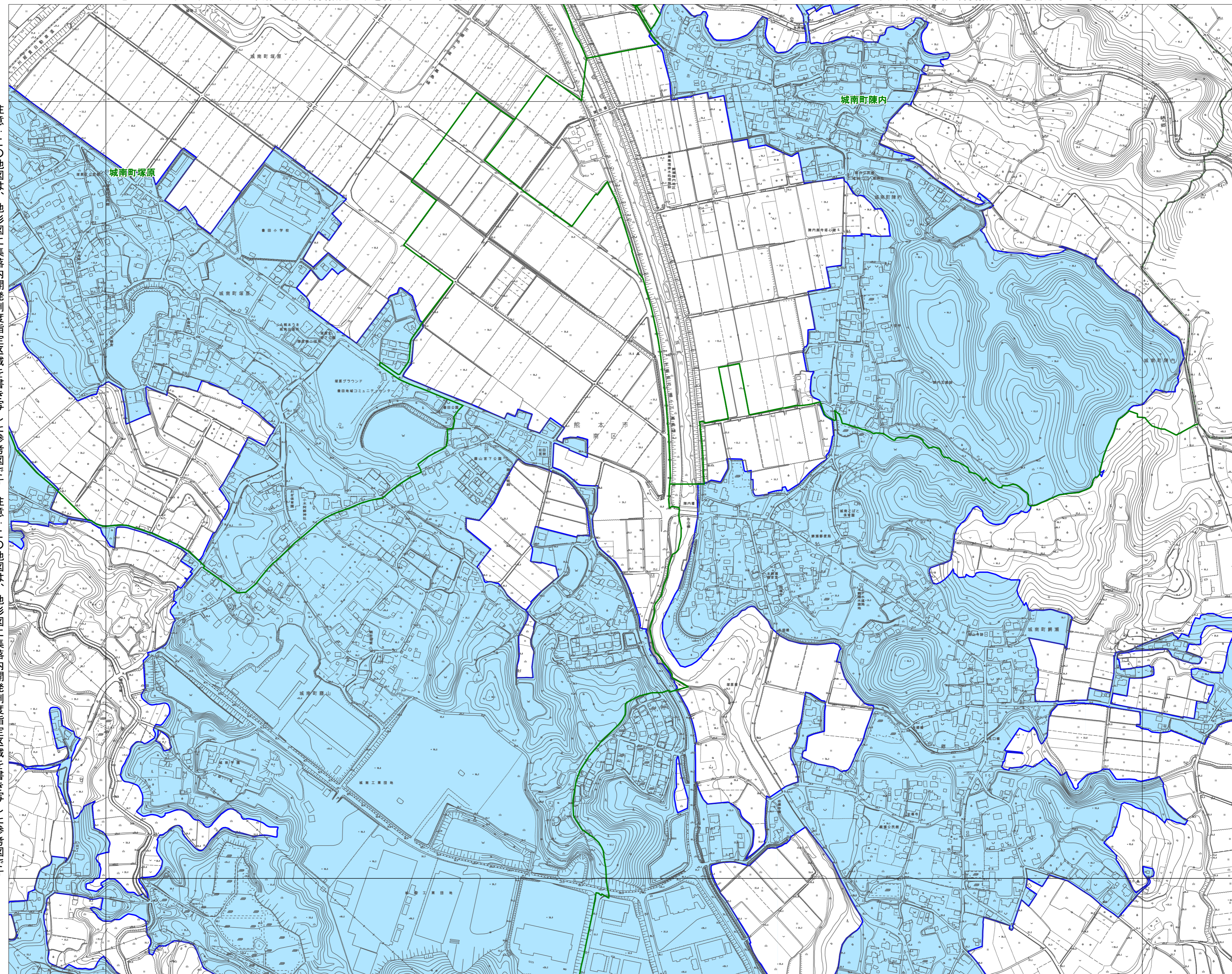
※災害リスクが高い地域は集落内開発制度指定区域から除きます。災害リスクが高い地域とは、左に示す区域です。

「土砂災害警戒区域、土砂災害特別警戒区域、地すべり防止区域、急傾斜地崩壊危険区域、災害危険区域」

凡 例

	集落内開発制度指定区域
	市街化区域
	区境界
	町丁目界
	図郭

注意：この地図は、地形図に集落内開発制度指定区域を書き写した参考図です



注意：この地図は、地形図に集落内開発制度指定区域を書き写した参考図です

注意：この地図は、地形図に集落内開発制度指定区域を書き写した参考図です

注意：この地図は、地形図に集落内開発制度指定区域を書き写した参考図です

※集落内開発制度指定区域内に他法令の制限を受ける区域（優良農地等）が含まれる可能性がありますので、開発行為又は建築ができない場合があります。必ず各所管部署に確認してください。

詳しくは、「熊本市開発許可の基準等に関する条例第5条に規定する土地の区域の指定に関する規則」を「確認ください」

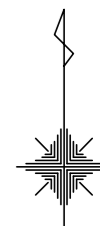
※災害リスクが高い地域は集落内開発制度指定区域から除きます。災害リスクが高い地域とは、左に示す区域です。

「土砂災害警戒区域、土砂災害特別警戒区域、地すべり防止区域、急傾斜地崩壊危険区域、災害危険区域」

注意：この地図は、地形図に集落内開発制度指定区域を書き写した参考図です

注意：この地図は、地形図に集落内開発制度指定区域を書き写した参考図です

163 沈目	
166 工業団地	167 土鹿野
169 鵜瀬	170 野田



集落内開発制度指定区域図

※集落内開発制度指定区域内に他法令の制限を受ける区域（優良農地等）が含まれる可能性がありますので、開発行為又は建築ができない場合があります。必ず各所管部署に確認してください。

詳しくは、「熊本市開発許可の基準等に関する条例第5条に規定する土地の区域の指定に関する規則」を「確認ください」

※災害リスクが高い地域は集落内開発制度指定区域から除きます。災害リスクが高い地域とは、左に示す区域です。

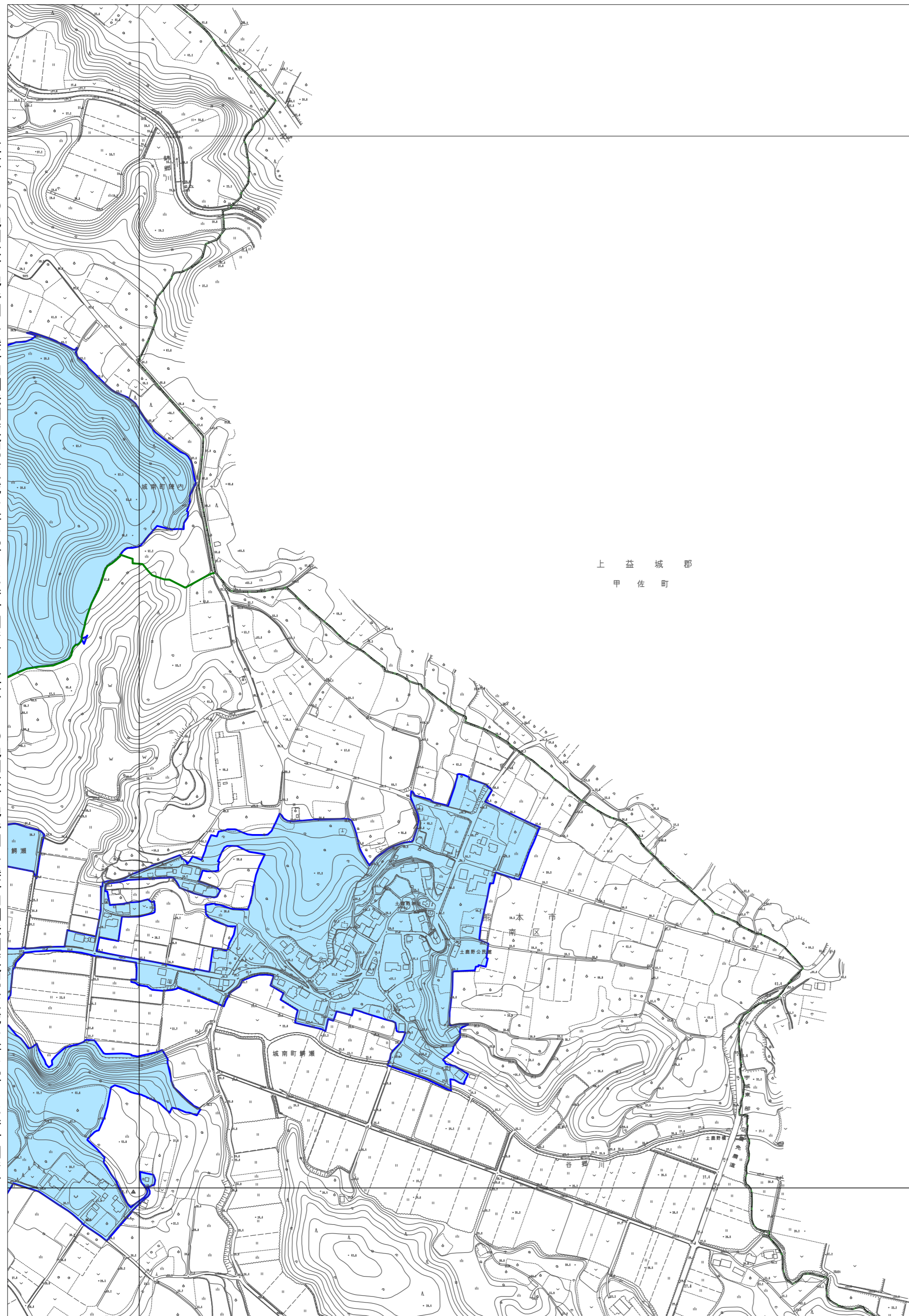
「土砂災害警戒区域、土砂災害特別警戒区域、地すべり防止区域、急傾斜地崩壊危険区域、災害危険区域」

注意：この地図は、地形図に集落内開発制度指定区域を書き写した参考図です

凡 例

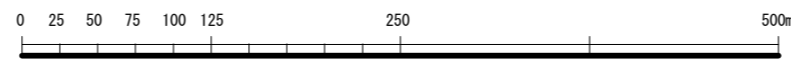
	集落内開発制度指定区域
	市街化区域
	区境界
	町丁目界
	図郭

注意：この地図は、地形図に集落内開発制度指定区域を書き写した参考図です



注意：この地図は、地形図に集落内開発制度指定区域を書き写した参考図です

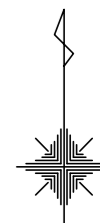
注意：この地図は、地形図に集落内開発制度指定区域を書き写した参考図です



注意：この地図は、地形図に集落内開発制度指定区域を書き写した参考図です

注意：この地図は、地形図に集落内開発制度指定区域を書き写した参考図です

164 雁回山	165 東阿高	166 工業団地
	168 藤山	169 鵜瀬
	171 南藤山	



集落内開発制度指定区域図

※集落内開発制度指定区域内に他法令の制限を受ける区域（優良農地等）が含まれる可能性がありますので、開発行為又は建築ができない場合があります。必ず各所管部署に確認してください。

詳しくは、「熊本市開発許可の基準等に関する条例第5条に規定する土地の区域の指定に関する規則」を「確認ください」

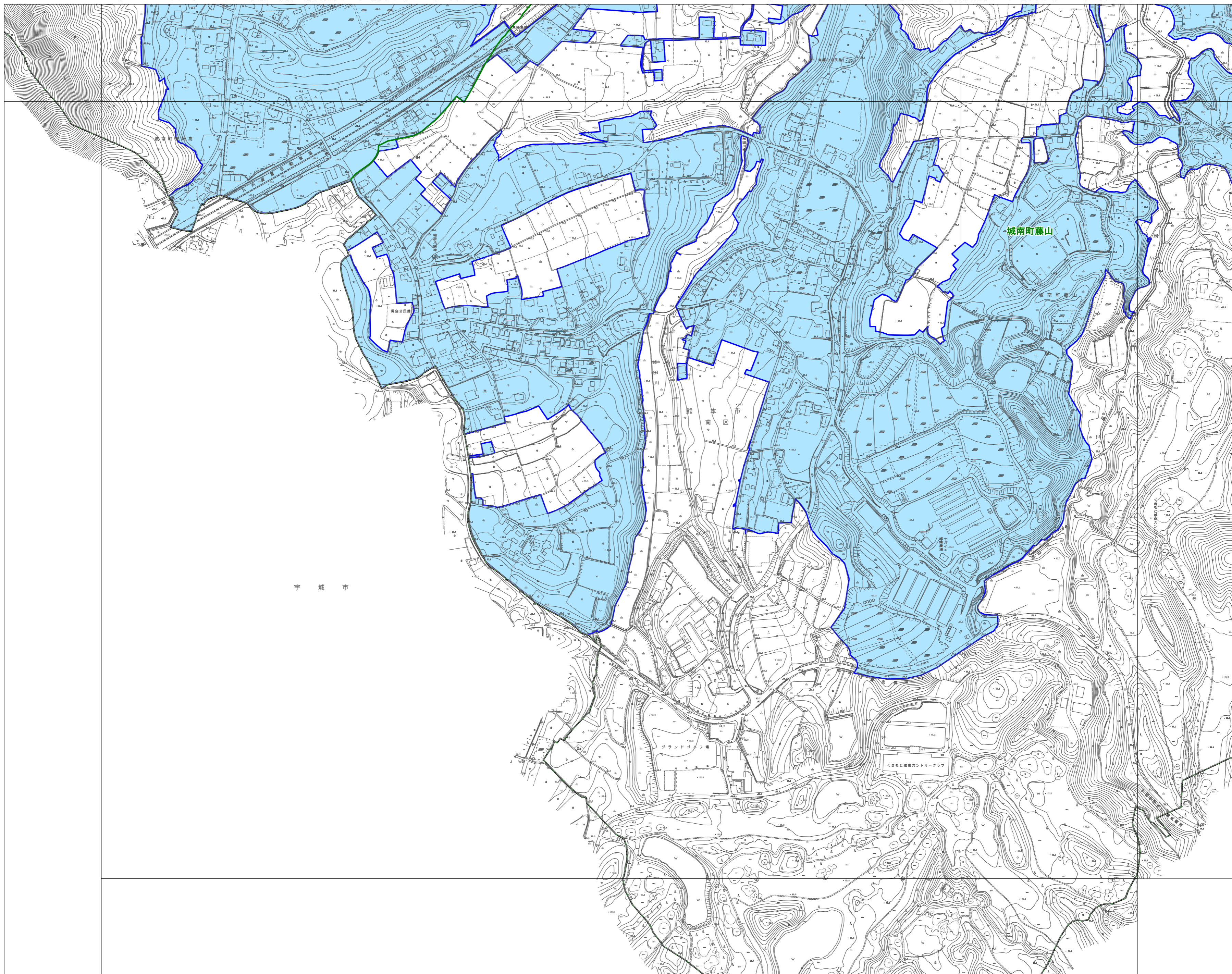
※災害リスクが高い地域は集落内開発制度指定区域から除きます。災害リスクが高い地域とは、左に示す区域です。

「土砂災害警戒区域、土砂災害特別警戒区域、地すべり防止区域、急傾斜地崩壊危険区域、災害危険区域」

凡 例

	集落内開発制度指定区域
	市街化区域
	区境界
	町丁目界
	図郭

注意：この地図は、地形図に集落内開発制度指定区域を書き写した参考図です



注意：この地図は、地形図に集落内開発制度指定区域を書き写した参考図です

注意：この地図は、地形図に集落内開発制度指定区域を書き写した参考図です

注意：この地図は、地形図に集落内開発制度指定区域を書き写した参考図です

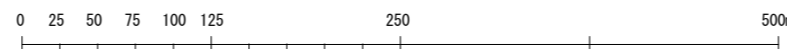
注意：この地図は、地形図に集落内開発制度指定区域を書き写した参考図です

※集落内開発制度指定区域内に他法令の制限を受ける区域（優良農地等）が含まれる可能性がありますので、開発行為又は建築ができない場合があります。必ず各所管部署に確認してください。

詳しくは、「熊本市開発許可の基準等に関する条例第5条に規定する土地の区域の指定に関する規則」を「確認ください」

※災害リスクが高い地域は集落内開発制度指定区域から除きます。災害リスクが高い地域とは、左に示す区域です。

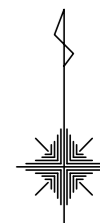
「土砂災害警戒区域、土砂災害特別警戒区域、地すべり防止区域、急傾斜地崩壊危険区域、災害危険区域」



注意：この地図は、地形図に集落内開発制度指定区域を書き写した参考図です

注意：この地図は、地形図に集落内開発制度指定区域を書き写した参考図です

165 東阿高	166 工業団地	167 土鹿野
168 藤山	169 鰐瀬	170 野田
171 南藤山		



集落内開発制度指定区域図

※集落内開発制度指定区域内に他法令の制限を受ける区域（優良農地等）が含まれる可能性がありますので、開発行為又は建築ができない場合があります。必ず各所管部署に確認してください。

詳しくは、「熊本市開発許可の基準等に関する条例第5条に規定する土地の区域の指定に関する規則」を「確認ください」

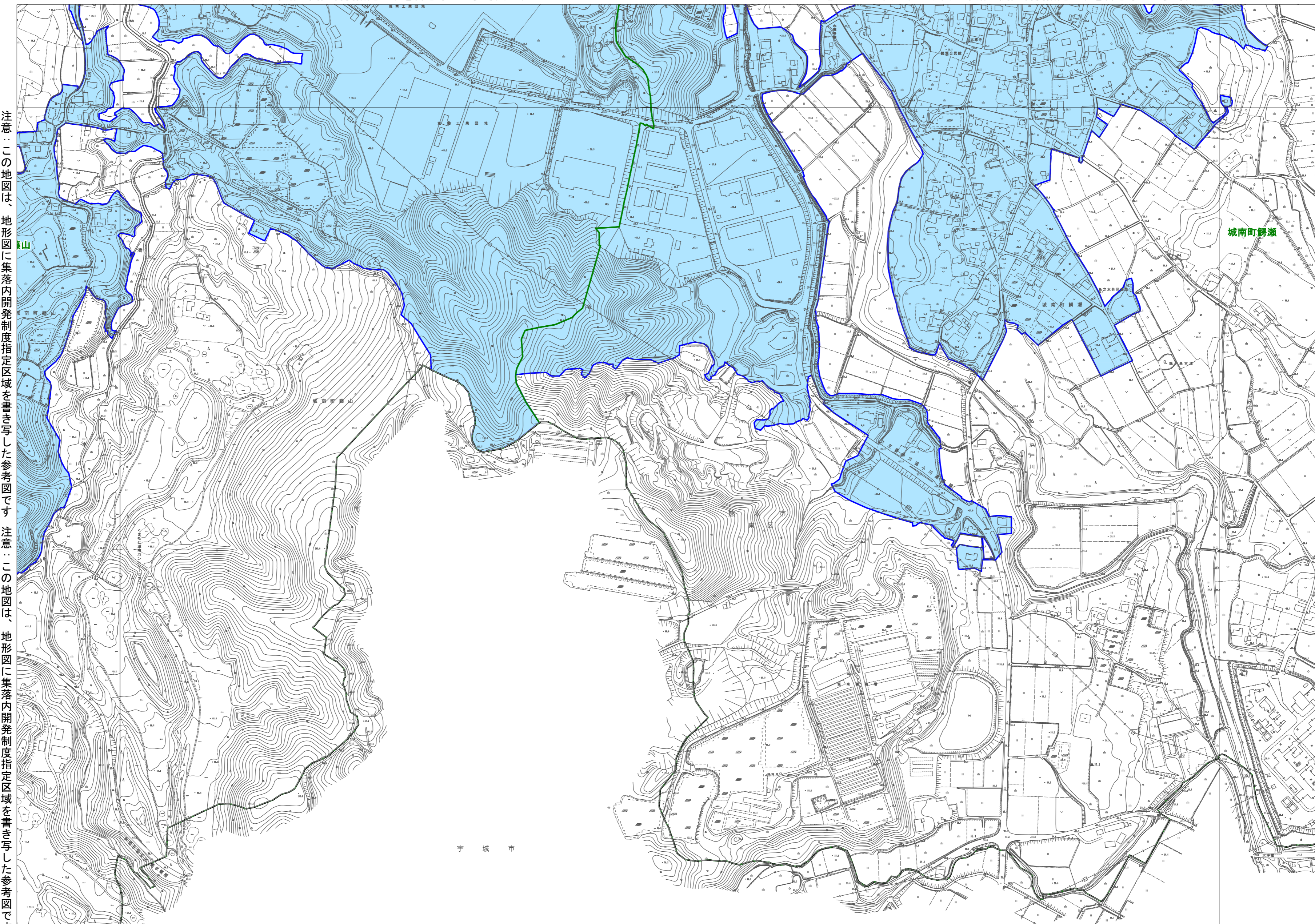
※災害リスクが高い地域は集落内開発制度指定区域から除きます。災害リスクが高い地域とは、左に示す区域です。

「土砂災害警戒区域、土砂災害特別警戒区域、地すべり防止区域、急傾斜地崩壊危険区域、災害危険区域」

注意：この地図は、地形図に集落内開発制度指定区域を書き写した参考図です

凡 例

	集落内開発制度指定区域
	市街化区域
	区境界
	町丁目界
	図郭



注意：この地図は、地形図に集落内開発制度指定区域を書き写した参考図です

※集落内開発制度指定区域内に他法令の制限を受ける区域（優良農地等）が含まれる可能性がありますので、開発行為又は建築ができない場合があります。必ず各所管部署に確認してください。

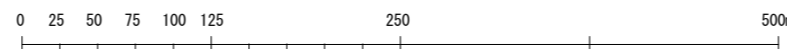
詳しくは、「熊本市開発許可の基準等に関する条例第5条に規定する土地の区域の指定に関する規則」を「確認ください」

※災害リスクが高い地域は集落内開発制度指定区域から除きます。災害リスクが高い地域とは、左に示す区域です。

「土砂災害警戒区域、土砂災害特別警戒区域、地すべり防止区域、急傾斜地崩壊危険区域、災害危険区域」

注意：この地図は、地形図に集落内開発制度指定区域を書き写した参考図です

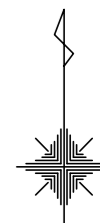
注意：この地図は、地形図に集落内開発制度指定区域を書き写した参考図です



注意：この地図は、地形図に集落内開発制度指定区域を書き写した参考図です

注意：この地図は、地形図に集落内開発制度指定区域を書き写した参考図です

166 工業団地	167 土鹿野
169 鵜瀬	170 野田



集落内開発制度指定区域図

※集落内開発制度指定区域内に他法令の制限を受ける区域（優良農地等）が含まれる可能性がありますので、開発行為又は建築ができない場合があります。必ず各所管部署に確認してください。

詳しくは、「熊本市開発許可の基準等に関する条例第5条に規定する土地の区域の指定に関する規則」を「確認ください」

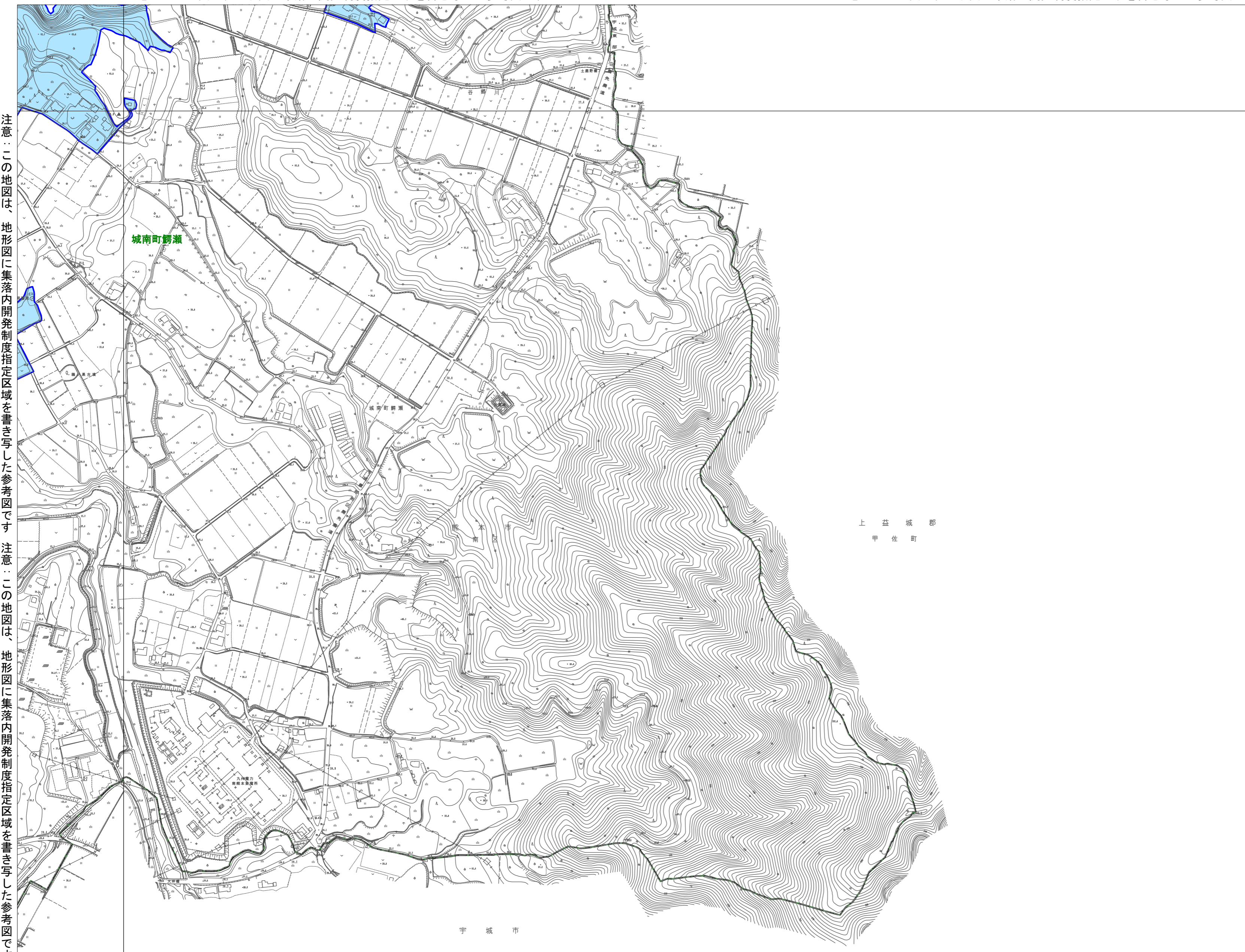
※災害リスクが高い地域は集落内開発制度指定区域から除きます。災害リスクが高い地域とは、左に示す区域です。

「土砂災害警戒区域、土砂災害特別警戒区域、地すべり防止区域、急傾斜地崩壊危険区域、災害危険区域」

注意：この地図は、地形図に集落内開発制度指定区域を書き写した参考図です。注意：この地図は、地形図に集落内開発制度指定区域を書き写した参考図です

凡 例

	集落内開発制度指定区域
	市街化区域
	区境界
	町丁目界
	図郭



注意：この地図は、地形図に集落内開発制度指定区域を書き写した参考図です。注意：この地図は、地形図に集落内開発制度指定区域を書き写した参考図です

※集落内開発制度指定区域内に他法令の制限を受ける区域（優良農地等）が含まれる可能性がありますので、開発行為又は建築ができない場合があります。必ず各所管部署に確認してください。

詳しくは、「熊本市開発許可の基準等に関する条例第5条に規定する土地の区域の指定に関する規則」を「確認ください」

※災害リスクが高い地域は集落内開発制度指定区域から除きます。災害リスクが高い地域とは、左に示す区域です。

「土砂災害警戒区域、土砂災害特別警戒区域、地すべり防止区域、急傾斜地崩壊危険区域、災害危険区域」

注意：この地図は、地形図に集落内開発制度指定区域を書き写した参考図です

注意：この地図は、地形図に集落内開発制度指定区域を書き写した参考図です

