

## 6. みかん小屋周辺調査地

### a. 調査地の位置と環境 (第3図・第88図)

本調査地は三ノ坂上の標高 111 m の最高所から北西方向に派生する広尾根舌状斜面地で、標高 101 m ～ 88 m の間に所在する。北と南には谷が入り、南の谷越しの西 250 m に本道二ノ坂調査地、南 70 m に谷村計介碑調査地がある。熊本市有地(北)調査地は南東に 110 m、同(南)調査地も南東に 180 m の位置である。本調査地の南西基部が分岐箇所になり、田原坂本道がのる細長い尾根筋が西北方向にしばらく続く。東側の段上の土地では以前に「ガラ付きの弾」が出た、との話もあり、重要陣地の一角を占める場所で、付近が三ノ坂攻防戦の最前線になった。

本調査地はみかん畑として旧地形が造成改変されたようで、現状で多くの段々が確認でき段差は谷下まで続く。付近も同様に多くのところで下までみかん畑として、階段状に造成工事がなされている。

### b. 現地調査の成果

#### (1) 遺物の分布状況 (第88図・第89図)

遺物は調査地全体に分布し強く集中する箇所は認められず、造成地であり分布状況から詳細にその意味を読み取ることは少し難しい。ただ、一方で調査地全体に分布することの意味は考える必要がある。本調査地は造成斜面地であるが、後述する熊本市有地(北)調査地や同(南)調査地のように、斜度は強くなく、背後の高地が削られた結果残った場所でもない。こうしたことから、遺物は移動があり原位置を留めてはいないものの、大きく場所が動いているものでもないと考えられる。

立地と遺物分布状況からみて、本道二ノ坂調査地に対峙する場所にあり、距離も 250 m ほどで谷村計介碑調査地とともに政府軍二ノ坂砲台や歩兵陣地の攻撃のための場所だった可能性が推定できる。



第88図 みかん小屋周辺調査地と周辺調査地 (1 / 4,000)



本道二ノ坂調査地より見たみかん小屋周辺調査地（南より）



みかん小屋周辺調査地から見た本道二ノ坂調査地（北より）

| マーク凡例       |   |
|-------------|---|
| 薬 莢 (R)     | ■ |
| 小銃弾 (Y)     | ◇ |
| 四斤砲弾片等 (BL) | ● |
| 鉄製品 (B)     | ▲ |
| その他 (G)     | ⊗ |



みかん小屋

第 89 図 みかん小屋周辺調査地 遺物分布図 (1 / 400)



西側斜面（東より）



遺物分布状況（東より）



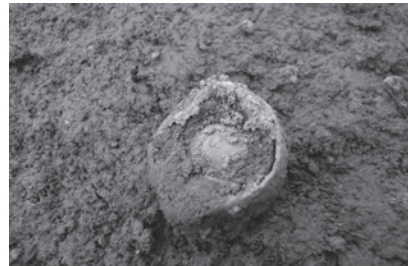
作業風景 奥に谷村計介碑が見える



遺物分布状況（北より）



スナイドル薬莢 1



スナイドル薬莢 3



スナイドル薬莢 5



スナイドル銃弾 19



スナイドル銃弾 20



スナイドル銃弾 36



スナイドル銃弾 40



スナイドル銃弾 51



スナイドル銃弾 122

**薬莢・小銃弾** 薬莢は調査地内の標高 100 m 付近の緩傾斜部に 3 点あり、下方南 15 m に 1 点、西 50 m に 2 点がある。興味深い状況である。小銃弾は調査地全体に分布しているが、本道二ノ坂調査地に面する西側斜面にやや集中する傾向がある。

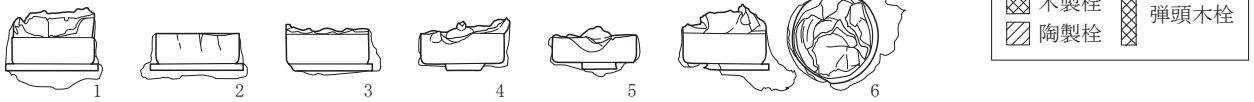
**砲弾** 砲弾は少数ながら、2 カ所にまとまりがある。榴弾はばらけるが、榴霰弾は近くにまとまる。4 と 5 の弾殻と 8、9、10 の霰弾子は隣接しており、7 の霰弾子も近い。

c. 遺物

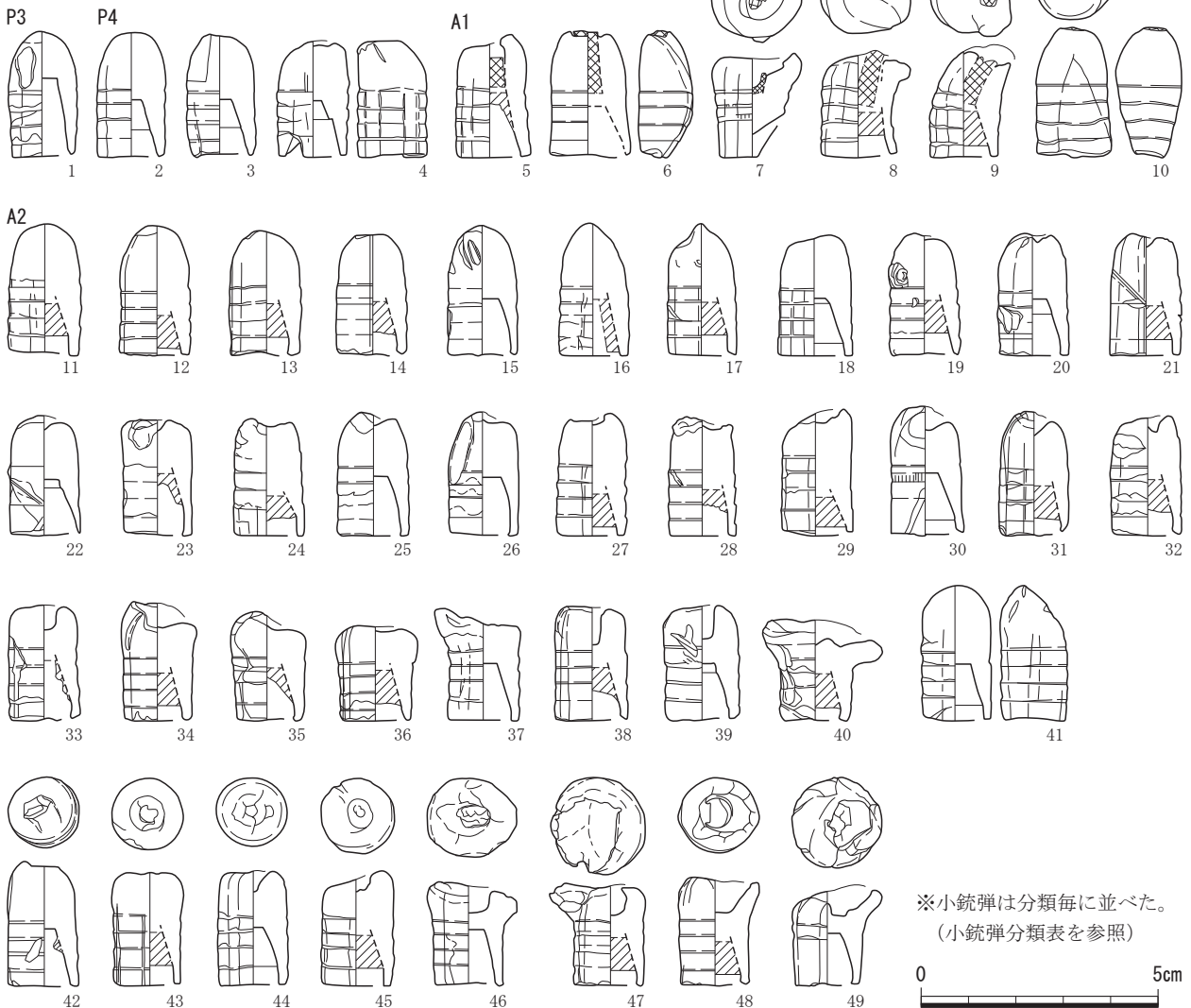
(1) 西南戦争関連遺物 (第 90 図～第 92 図)

**薬莢・小銃弾・砲弾** 薬莢はスナイドル薬莢ボックス 2b タイプで残存状態は悪く、少し移動がある。3 の雷管室上径は大きく、6 には薬筒が少し残る。小銃弾はスナイドル銃弾 P3・1 点、P4・3 点、A1・6 点、A2・96 点、B・23 点、小片 1 点の計 130 点、エンフィールド銃弾 2 点、小径銃弾 1 点の各種類があるのは他調査地と同様の傾向。砲弾霰弾子は径 1.5 cm ほどで完球形ではなく、いびつで小さな平面もある。

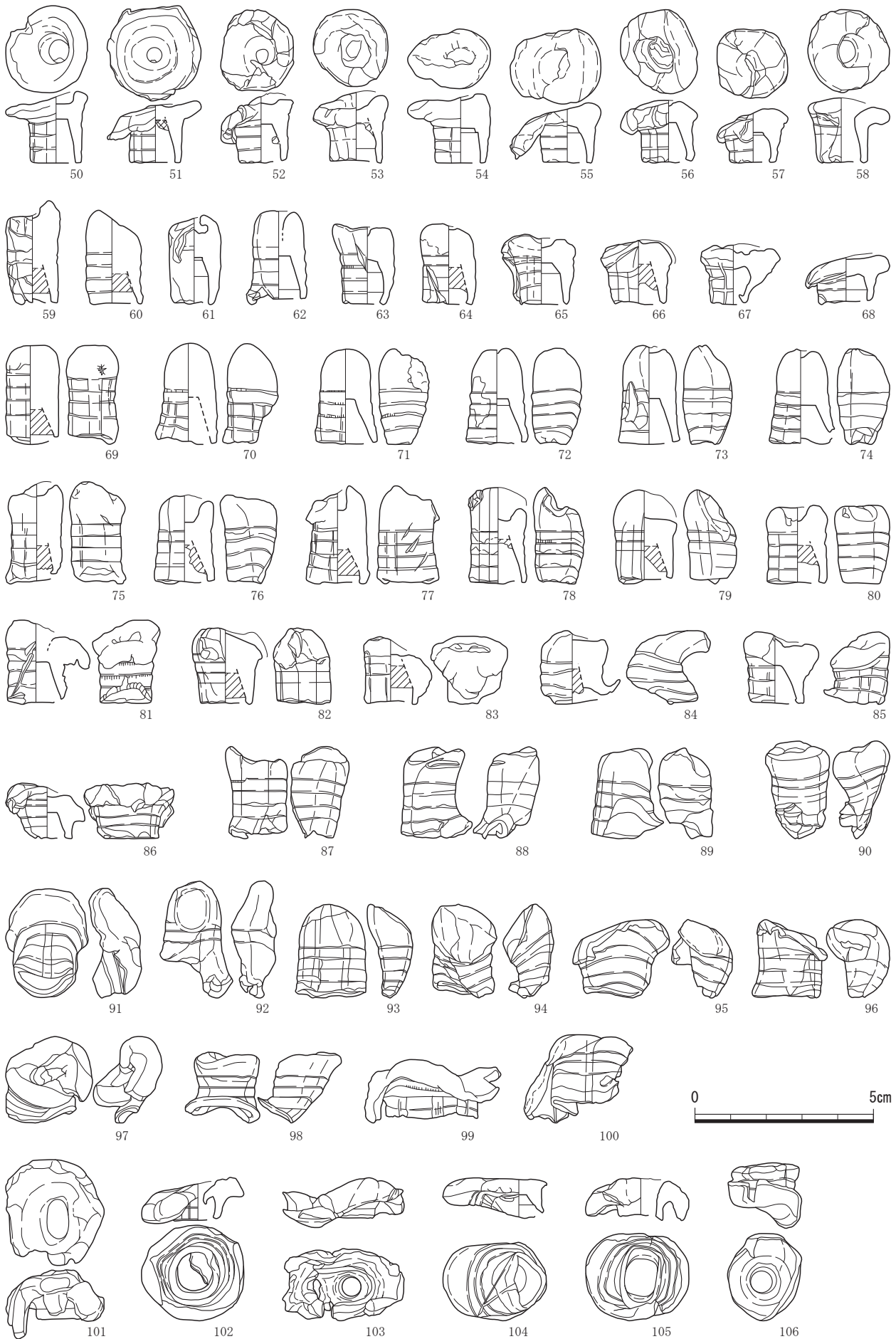
スナイドル薬莢



スナイドル銃弾



第 90 図 金属探知機採集遺物 薬莢・小銃弾 1

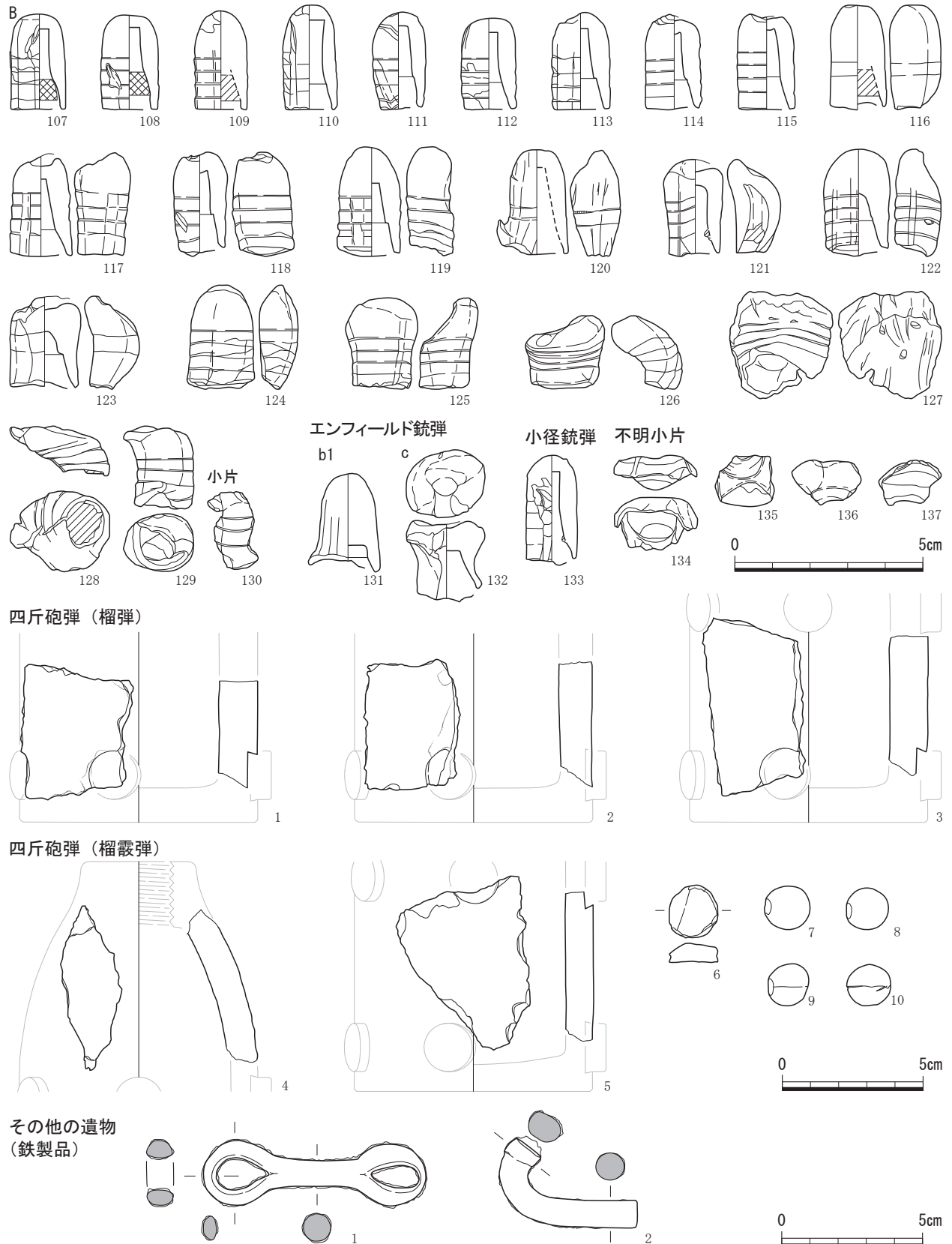


第91図 金属探知機採集遺物 小銃弾 2

(2) その他の遺物

鉄製品 (第92図1・2)

1・2とも不明鉄製品である。1は馬銜であろうか。図面右側の環は内側が擦り減っている。2は細い棒鋼を折り曲げたもので、機具部品とみられる。現状が完体である。



第92図 金属探知機採集遺物 小銃弾3・四斤砲弾・その他の遺物 - 鉄製品



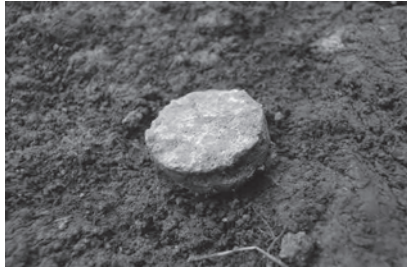
四斤砲弾 2



四斤砲弾 4



四斤砲弾 5



筍翼 6



霰弾子 8



鉄製品 1

第 11 表 みかん小屋周辺調査地 出土遺物観察表

スナイドル薬莖 (第 90 図)

| 挿図 No. | 実測 No. | 取上 No. | 分類 | 抽筒板 | 計測値(mm/g) |      |     | 備考 | 挿図 No. | 実測 No. | 取上 No. | 分類 | 抽筒板 | 計測値(mm/g) |      |     | 備考   |
|--------|--------|--------|----|-----|-----------|------|-----|----|--------|--------|--------|----|-----|-----------|------|-----|------|
|        |        |        |    |     | 現存長       | 径    | 重さ  |    |        |        |        |    |     | 現存長       | 径    | 重さ  |      |
| 1      | す1509  | R1     | 2b | 鉄   | 12.5      | 17.0 | 6.2 |    | 4      | す1513  | R5     | 2b | 鉄   | 10.5      | 17.0 | 3.9 | 抽筒板欠 |
| 2      | す1511  | R3     | 2b | 鉄   | 6.0       | 17.0 | 5.2 |    | 5      | す1514  | R6     | 2b | 鉄   | 8.0       | 17.0 | 2.5 | 抽筒板欠 |
| 3      | す1512  | R4     | 2b | 鉄   | 9.0       | 17.0 | 4.3 |    | 6      | す1510  | R2     | 2b | 鉄   | 12.9      | 17.0 | 5.7 |      |

スナイドル銃弾 (第 90 図～第 92 図)

| 挿図 No. | 実測 No. | 取上 No. | 分類 | 圏溝 |   |    | 栓   | 腔綫 | 計測値(mm/g) |      |      | 備考      |
|--------|--------|--------|----|----|---|----|-----|----|-----------|------|------|---------|
|        |        |        |    | 数  | 形 | 刻目 |     |    | 材/色       | 条    | 全長   |         |
| 1      | す704   | Y91    | P3 | 4  | 鋸 | ×  | —   | 5  | 27.0      | 15.0 | 28.1 |         |
| 2      | す677   | Y56    | P4 | 4  | 丸 | ×  | —   | 5  | 26.0      | 15.0 | 33.3 |         |
| 3      | す700   | Y87    | P4 | 4  | 丸 | ×  | —   | 5  | 26.0      | 15.0 | 31.9 |         |
| 4      | う157   | Y22    | P4 | 4  | 丸 | ×  | —   | 5  | 24.0      | 15.0 | 34.3 |         |
| 5      | わ42    | Y118   | A1 | 4  | 鋸 | ×  | 陶/茶 | 5  | 26.0      | 15.5 | 29.0 | 弾頭木栓残存有 |
| 6      | す720   | Y107   | A1 | 4  | 鋸 | ×  | —   | 不明 | 27.0      | 17.0 | 28.2 | 弾頭木栓残存有 |
| 7      | ひ93    | Y76    | A1 | 4  | 鋸 | ○  | —   | 5  | 23.0      | 20.0 | 29.0 | 弾頭木栓残存有 |
| 8      | ひ91    | Y74    | A1 | 4  | 鋸 | ×  | 陶/茶 | 5  | 23.0      | 17.0 | 29.8 | 弾頭木栓残存有 |
| 9      | う143   | Y8     | A1 | 4  | 鋸 | ×  | 陶/茶 | 不明 | 24.0      | 17.0 | 30.3 | 弾頭木栓残存有 |
| 10     | す723   | Y110   | A1 | 4  | 鋸 | ×  | —   | 不明 | 27.0      | 16.0 | 29.6 | 弾頭木栓残存有 |
| 11     | う154   | Y19    | A2 | 4  | 鋸 | ×  | 陶/茶 | 5  | 18.0      | 15.0 | 30.3 |         |
| 12     | す717   | Y104   | A2 | 4  | 鋸 | ×  | 陶/茶 | 5  | 27.0      | 15.0 | 31.1 |         |
| 13     | す667   | Y46    | A2 | 4  | 鋸 | ×  | 陶/茶 | 5  | 27.0      | 15.0 | 29.5 |         |
| 14     | す710   | Y97    | A2 | 4  | 鋸 | ×  | 陶/茶 | 不明 | 25.0      | 15.0 | 28.9 |         |
| 15     | す709   | Y96    | A2 | 4  | 鋸 | ×  | —   | 5  | 27.0      | 15.0 | 27.5 |         |
| 16     | う165   | Y30    | A2 | 4  | 鋸 | ×  | 陶/茶 | 5  | 28.0      | 15.0 | 29.0 |         |
| 17     | う166   | Y31    | A2 | 4  | 鋸 | ×  | 陶/茶 | 5  | 28.0      | 14.5 | 29.6 |         |
| 18     | う162   | Y27    | A2 | 4  | 鋸 | ×  | —   | 不明 | 25.0      | 15.5 | 28.3 |         |
| 19     | す670   | Y49    | A2 | 4  | 鋸 | ○  | 陶/茶 | 5  | 26.0      | 15.0 | 27.6 |         |
| 20     | す686   | Y65    | A2 | 4  | 鋸 | ×  | —   | 5  | 26.0      | 15.0 | 28.1 |         |
| 21     | す685   | Y64    | A2 | 4  | 鋸 | ×  | 陶/茶 | 5  | 26.0      | 15.0 | 29.0 | 新しい傷有   |
| 22     | す696   | Y83    | A2 | 4  | 鋸 | ×  | —   | 5  | 25.0      | 15.0 | 27.1 |         |
| 23     | す703   | Y90    | A2 | 4  | 鋸 | ×  | 陶/灰 | 不明 | 25.0      | 15.0 | 27.9 |         |
| 24     | う145   | Y10    | A2 | 4  | 鋸 | ×  | 陶/茶 | 5  | 24.0      | 15.0 | 28.4 |         |
| 25     | す707   | Y94    | A2 | 4  | 鋸 | ×  | —   | 不明 | 26.0      | 15.0 | 28.6 |         |
| 26     | す714   | Y101   | A2 | 4  | 鋸 | ○  | —   | 5  | 26.0      | 15.0 | 28.1 |         |
| 27     | う158   | Y23    | A2 | 4  | 鋸 | ×  | 陶/茶 | 5  | 27.0      | 15.0 | 30.1 |         |
| 28     | う136   | Y1     | A2 | 4  | 鋸 | ×  | 陶/茶 | 5  | 25.0      | 14.0 | 29.6 |         |
| 29     | う142   | Y7     | A2 | 4  | 鋸 | ×  | 陶/灰 | 5  | 27.0      | 15.0 | 31.1 |         |
| 30     | す684   | Y63    | A2 | 3  | 鋸 | ○  | —   | 5  | 27.0      | 16.0 | 28.4 |         |
| 31     | す663   | Y42    | A2 | 4  | 鋸 | ×  | 陶/茶 | 5  | 27.0      | 15.0 | 28.4 |         |
| 32     | す658   | Y37    | A2 | 4  | 鋸 | ×  | 陶/茶 | 5  | 25.0      | 15.0 | 28.6 |         |

| 挿図<br>No. | 実測<br>No. | 取上<br>No. | 分類 | 圏溝 |   |    | 栓<br>材/色 | 腔綫<br>条 | 計測値(mm/g) |      |      | 備考   |
|-----------|-----------|-----------|----|----|---|----|----------|---------|-----------|------|------|------|
|           |           |           |    | 数  | 形 | 刻目 |          |         | 全長        | 最大径  | 重さ   |      |
| 33        | す659      | Y38       | A2 | 4  | 鋸 | ×  | 陶/茶      | 5       | 25.0      | 15.0 | 27.7 |      |
| 34        | す701      | Y88       | A2 | 4  | 鋸 | ×  | 陶/茶      | 5       | 25.0      | 16.0 | 29.3 |      |
| 35        | す671      | Y50       | A2 | 4  | 鋸 | ○  | 陶/茶      | 5       | 23.0      | 16.0 | 28.7 |      |
| 36        | す699      | Y86       | A2 | 4  | 鋸 | ×  | 陶/茶      | 5       | 20.0      | 17.0 | 30.2 |      |
| 37        | う137      | Y2        | A2 | 4  | 鋸 | ○  | —        | 5       | 24.0      | 19.0 | 29.0 |      |
| 38        | す708      | Y95       | A2 | 4  | 鋸 | ×  | 陶/灰      | 5       | 24.0      | 15.0 | 30.0 |      |
| 39        | わ41       | Y117      | A2 | 4  | 鋸 | ×  | —        | 5       | 24.0      | 16.0 | 29.2 |      |
| 40        | す732      | Y125      | A2 | 4  | 鋸 | ×  | 陶/茶      | 5       | 21.0      | 25.0 | 29.3 |      |
| 41        | う152      | Y17       | A2 | 4  | 鋸 | ×  | 陶/茶      | 5       | 18.0      | 15.0 | 28.7 |      |
| 42        | す736      | Y129      | A2 | 4  | 鋸 | ○  | 陶/灰      | 5       | 26.0      | 15.0 | 28.9 |      |
| 43        | う146      | Y11       | A2 | 4  | 鋸 | ×  | 陶/茶      | 5       | 24.0      | 15.0 | 28.6 |      |
| 44        | す662      | Y41       | A2 | 4  | 鋸 | ×  | —        | 5       | 24.0      | 15.0 | 27.8 |      |
| 45        | う163      | Y28       | A2 | 4  | 鋸 | ×  | 陶/茶      | 5       | 24.0      | 15.0 | 29.4 |      |
| 46        | す731      | Y124      | A2 | 4  | 鋸 | ×  | —        | 5       | 22.0      | 19.0 | 27.8 |      |
| 47        | す743      | Y136      | A2 | 4  | 鋸 | ○  | 陶/茶      | 5       | 22.0      | 20.0 | 28.3 |      |
| 48        | す713      | Y100      | A2 | 4  | 鋸 | ×  | 陶/茶      | 5       | 23.0      | 17.0 | 28.0 |      |
| 49        | す691      | Y70       | A2 | 4  | 鋸 | ×  | —        | 5       | 21.0      | 19.0 | 27.4 |      |
| 50        | う167      | Y32       | A2 | 4  | 鋸 | ×  | —        | 5       | 20.0      | 23.0 | 27.2 |      |
| 51        | す737      | Y130      | A2 | 4  | 鋸 | ○  | 木        | 5       | 17.0      | 26.0 | 28.5 | 木栓細片 |
| 52        | す722      | Y109      | A2 | 4  | 鋸 | ×  | 陶/灰      | 不明      | 19.0      | 21.0 | 28.2 |      |
| 53        | す718      | Y105      | A2 | 4  | 鋸 | ×  | 陶/茶      | 5       | 21.0      | 21.0 | 27.2 |      |
| 54        | う159      | Y24       | A2 | 4  | 鋸 | ×  | —        | 5       | 23.0      | 19.0 | 29.0 |      |
| 55        | す679      | Y58       | A2 | 4  | 鋸 | ×  | —        | 5       | 16.0      | 25.0 | 27.7 |      |
| 56        | す668      | Y47       | A2 | 4  | 鋸 | ×  | —        | 5       | 18.0      | 22.0 | 28.9 |      |
| 57        | す715      | Y102      | A2 | 4  | 鋸 | ×  | 陶/茶      | 5       | 15.0      | 20.0 | 21.1 |      |
| 58        | す739      | Y132      | A2 | 4  | 鋸 | ○  | —        | 不明      | 18.0      | 23.0 | 26.4 |      |
| 59        | す654      | Y33       | A2 | 4  | 鋸 | ×  | 陶/茶      | 不明      | 29.0      | 16.0 | 28.9 |      |
| 60        | ひ96       | Y79       | A2 | 4  | 鋸 | ×  | 陶/茶      | 不明      | 27.0      | 16.0 | 30.5 |      |
| 61        | わ37       | Y113      | A2 | 4  | 鋸 | ×  | —        | 不明      | 25.0      | 14.5 | 26.3 |      |
| 62        | す705      | Y92       | A2 | 4  | 鋸 | ×  | —        | 5       | 26.0      | 17.0 | 28.4 |      |
| 63        | す734      | Y127      | A2 | 4  | 鋸 | ○  | —        | 不明      | 23.0      | 18.0 | 29.9 |      |
| 64        | す692      | Y71       | A2 | 4  | 鋸 | ○  | 陶/茶      | 5       | 22.0      | 16.0 | 29.5 |      |
| 65        | わ38       | Y114      | A2 | 4  | 鋸 | ×  | —        | 不明      | 19.5      | 21.0 | 29.3 | 巻造り  |
| 66        | す675      | Y54       | A2 | 4  | 鋸 | ×  | 陶/茶      | 不明      | 13.0      | 18.0 | 28.4 |      |
| 67        | う138      | Y3        | A2 | 4  | 鋸 | ×  | —        | 5       | 17.0      | 22.0 | 28.8 |      |
| 68        | す724      | Y111      | A2 | 4  | 鋸 | ×  | —        | 5       | 15.0      | 23.0 | 27.3 |      |
| 69        | う161      | Y26       | A2 | 4  | 鋸 | ×  | 陶/茶      | 5       | 27.0      | 15.0 | 31.7 |      |
| 70        | う160      | Y25       | A2 | 4  | 鋸 | ○  | —        | 5       | 28.0      | 18.0 | 29.1 |      |
| 71        | う147      | Y12       | A2 | 4  | 鋸 | ○  | 陶/茶      | 不明      | 26.0      | 17.5 | 28.1 |      |
| 72        | す664      | Y43       | A2 | 4  | 鋸 | ×  | —        | 5       | 27.0      | 18.0 | 28.2 |      |
| 73        | す666      | Y45       | A2 | 4  | 鋸 | ×  | —        | 5       | 28.0      | 17.0 | 28.4 |      |
| 74        | す655      | Y34       | A2 | 4  | 鋸 | ×  | —        | 5       | 27.0      | 19.0 | 28.7 |      |
| 75        | う153      | Y18       | A2 | 4  | 鋸 | ×  | 陶/茶      | 5       | 28.0      | 16.0 | 30.3 |      |
| 76        | す657      | Y36       | A2 | 4  | 鋸 | ×  | 陶/茶      | 5       | 25.0      | 27.0 | 29.3 |      |
| 77        | う164      | Y29       | A2 | 4  | 鋸 | ×  | 陶/灰      | 5       | 27.0      | 17.0 | 29.1 |      |
| 78        | す735      | Y128      | A2 | 4  | 鋸 | ○  | 陶/茶      | 5       | 27.0      | 16.0 | 27.8 |      |
| 79        | す656      | Y35       | A2 | 4  | 鋸 | ×  | 陶/茶      | 5       | 26.0      | 18.0 | 28.6 |      |
| 80        | す665      | Y44       | A2 | 4  | 鋸 | ○  | 陶/茶      | 5       | 22.0      | 17.0 | 29.5 |      |
| 81        | ひ92       | Y75       | A2 | 4  | 鋸 | ×  | —        | 5       | 24.0      | 15.0 | 28.7 |      |
| 82        | す729      | Y122      | A2 | 4  | 鋸 | ×  | 陶/灰      | 5       | 21.0      | 21.0 | 30.0 |      |
| 83        | う141      | Y6        | A2 | 4  | 鋸 | ×  | 陶/茶      | 5       | 19.0      | 21.0 | 29.2 |      |
| 84        | ひ94       | Y77       | A2 | 4  | 鋸 | ×  | 陶/茶      | 不明      | 21.0      | 22.0 | 28.7 |      |
| 85        | う155      | Y20       | A2 | 4  | 鋸 | ×  | 陶/茶      | 5       | 20.0      | 21.0 | 29.0 |      |
| 86        | す741      | Y134      | A2 | 4  | 鋸 | ×  | —        | 5       | 16.0      | 25.0 | 27.9 |      |
| 87        | す689      | Y68       | A2 | 4  | 鋸 | ○  | —        | 5       | 26.0      | 17.0 | 29.5 |      |
| 88        | す727      | Y120      | A2 | 4  | 鋸 | ×  | 陶/灰      | 不明      | 26.0      | 20.0 | 29.1 |      |
| 89        | ひ90       | Y73       | A2 | 4  | 鋸 | ×  | —        | 不明      | 26.0      | 15.0 | 28.1 |      |
| 90        | す697      | Y84       | A2 | 4  | 鋸 | ×  | —        | 不明      | 27.0      | 18.0 | 27.7 |      |
| 91        | ひ97       | Y80       | A2 | 4  | 鋸 | ×  | —        | 不明      | 13.0      | 30.0 | 25.8 |      |
| 92        | す678      | Y57       | A2 | 4  | 鋸 | ×  | —        | 不明      | 33.0      | 21.0 | 26.5 |      |
| 93        | す693      | Y72       | A2 | 4  | 鋸 | ○  | —        | 5       | 26.0      | 20.0 | 28.6 |      |
| 94        | す702      | Y89       | A2 | 4  | 鋸 | ×  | —        | 不明      | 26.0      | 18.0 | 29.4 |      |
| 95        | す730      | Y123      | A2 | 4  | 鋸 | ×  | 陶/茶      | 不明      | 22.0      | 28.0 | 27.1 |      |
| 96        | す742      | Y135      | A2 | 4  | 鋸 | ×  | —        | 不明      | 22.0      | 21.0 | 27.2 |      |
| 97        | す712      | Y99       | A2 | 4  | 鋸 | ×  | —        | 不明      | 24.0      | 25.0 | 29.0 |      |
| 98        | す681      | Y60       | A2 | 4  | 鋸 | ×  | —        | 5       | 19.0      | 21.0 | 28.0 |      |
| 99        | う150      | Y15       | A2 | 4  | 鋸 | ○  | —        | 5       | 19.0      | 38.0 | 27.3 |      |

| 挿図 No. | 実測 No. | 取上 No. | 分類 | 圏溝 |   |    | 栓 材/色 | 腔綫 条 | 計測値(mm/g) |      |      | 備考    |
|--------|--------|--------|----|----|---|----|-------|------|-----------|------|------|-------|
|        |        |        |    | 数  | 形 | 刻目 |       |      | 全長        | 最大径  | 重さ   |       |
| 100    | す682   | Y61    | A2 | 4  | 鋸 | ×  | —     | 不明   | 25.0      | 31.0 | 13.8 |       |
| 101    | す661   | Y40    | A2 | 4  | 鋸 | ○  | —     | 不明   | 20.0      | 27.0 | 28.3 |       |
| 102    | す740   | Y133   | A2 | 4  | 鋸 | ×  | 陶/茶   | 5    | 13.0      | 28.0 | 27.7 |       |
| 103    | す683   | Y62    | A2 | 3  | 鋸 | ×  | —     | 5    | 14.0      | 34.0 | 21.6 |       |
| 104    | す698   | Y85    | A2 | 4  | 鋸 | ×  | —     | 5    | 11.0      | 29.0 | 30.0 |       |
| 105    | す726   | Y119   | A2 | 2  | 鋸 | ×  | —     | 5    | 12.0      | 29.0 | 26.1 |       |
| 106    | す672   | Y51    | A2 | 4  | 鋸 | ×  | 陶/茶   | 不明   | 19.0      | 20.0 | 28.6 | 跳弾か   |
| 107    | す738   | Y131   | B  | 4  | 鋸 | ×  | 木     | 5    | 25.0      | 15.0 | 27.9 | 木栓外れる |
| 108    | す706   | Y93    | B  | 4  | 鋸 | ×  | 木     | 5    | 25.0      | 15.0 | 28.8 | 木栓外れる |
| 109    | う156   | Y21    | B  | 4  | 鋸 | ×  | 陶/茶   | 5    | 26.5      | 14.2 | 29.9 |       |
| 110    | す711   | Y98    | B  | 4  | 鋸 | ×  | —     | 5    | 28.0      | 15.0 | 29.4 |       |
| 111    | す716   | Y103   | B  | 4  | 鋸 | ○  | —     | 不明   | 26.0      | 15.0 | 28.5 |       |
| 112    | す676   | Y55    | B  | 4  | 鋸 | ×  | —     | 5    | 24.0      | 15.0 | 28.7 |       |
| 113    | う144   | Y9     | B  | 4  | 鋸 | ×  | —     | 5    | 26.0      | 15.0 | 29.5 |       |
| 114    | す687   | Y66    | B  | 4  | 鋸 | ×  | —     | 5    | 25.0      | 15.0 | 28.8 |       |
| 115    | す674   | Y53    | B  | 4  | 鋸 | ×  | —     | 5    | 25.0      | 15.0 | 29.7 | 刻印有⊕  |
| 116    | す721   | Y108   | B  | 4  | 鋸 | ×  | 陶/灰   | 不明   | 27.0      | 15.0 | 29.0 |       |
| 117    | う139   | Y4     | B  | 4  | 鋸 | ×  | —     | 5    | 27.0      | 17.0 | 29.6 |       |
| 118    | す694   | Y81    | B  | 4  | 鋸 | ×  | —     | 5    | 27.0      | 14.0 | 29.7 |       |
| 119    | う148   | Y13    | B  | 4  | 鋸 | ×  | —     | 5    | 29.0      | 17.0 | 30.2 |       |
| 120    | う140   | Y5     | B  | 4  | 鋸 | ○  | —     | 5    | 27.5      | 19.0 | 28.9 |       |
| 121    | す733   | Y126   | B  | 4  | 鋸 | ×  | 陶/茶   | 不明   | 25.0      | 16.0 | 26.6 | 截断分   |
| 122    | わ40    | Y116   | B  | 4  | 鋸 | ×  | —     | 不明   | 27.5      | 17.5 | 28.2 |       |
| 123    | す688   | Y67    | B  | 4  | 鋸 | ×  | —     | 5    | 25.0      | 18.0 | 29.3 |       |
| 124    | す725   | Y112   | B  | 4  | 鋸 | ×  | —     | 不明   | 28.0      | 18.0 | 27.7 |       |
| 125    | す719   | Y106   | B  | 4  | 鋸 | ×  | —     | 5    | 25.0      | 19.0 | 26.9 |       |
| 126    | す673   | Y52    | B  | 4  | 鋸 | ×  | —     | 3    | 19.0      | 21.0 | 30.5 |       |
| 127    | う149   | Y14    | B  | 4  | 鋸 | ×  | —     | 不明   | 29.0      | 28.0 | 29.6 |       |
| 128    | う151   | Y16    | B  | 4  | 鋸 | ×  | 陶/茶   | 不明   | 13.0      | 26.0 | 20.7 |       |
| 129    | す695   | Y82    | B  | 4  | 鋸 | ×  | —     | 5    | 22.0      | 19.0 | 28.8 |       |
| 130    | す690   | Y69    | 小片 | 4  | — | —  | —     | 不明   | 21.0      | 13.0 | 2.3  |       |

エンフィールド銃弾 (第92図)

| 挿図 No. | 実測 No. | 取上 No. | 分類 | 栓 材/色 | 腔綫 条 | 計測値(mm/g) |      |      | 備考      |
|--------|--------|--------|----|-------|------|-----------|------|------|---------|
|        |        |        |    |       |      | 全長        | 最大径  | 重さ   |         |
| 131    | ひ95    | Y78    | b1 | —     | 不明   | 27.0      | 19.0 | 31.1 | おしりから着弾 |
| 132    | す680   | Y59    | c  | —     | 不明   | 21.0      | 21.0 | 26.1 |         |

その他の銃弾・不明小片 (第92図)

| 挿図 No. | 実測 No. | 種類   | 取上 No. | 圏溝 |   | 腔綫 条 | 計測値(mm/g) |      |      | 備考                 |
|--------|--------|------|--------|----|---|------|-----------|------|------|--------------------|
|        |        |      |        | 数  | 形 |      | 全長        | 最大径  | 重さ   |                    |
| 133    | す669   | 小径銃弾 | Y48    | 4  | 鋸 | 5    | 29.0      | 14.0 | 28.5 | 元はスナイドル銃弾, B, 陶栓/灰 |
| 134    | す744   | 不明小片 | Y137   | —  | — | 不明   | 10.0      | 23.0 | 7.5  |                    |
| 135    | わ39    | 不明小片 | Y115   | —  | — | 不明   | 14.0      | 16.0 | 8.2  |                    |
| 136    | す728   | 不明小片 | Y121   | —  | — | 不明   | 12.0      | 18.0 | 4.3  |                    |
| 137    | す660   | 不明小片 | Y39    | —  | — | 不明   | 12.0      | 17.0 | 2.4  |                    |

砲弾 (第92図)

| 挿図 No. | 実測 No. | 取上 No. | 品名 | 計測値(mm/g) |      |       | 備考  | 挿図 No. | 実測 No. | 取上 No. | 品名  | 計測値(mm/g) |      |      | 備考 |
|--------|--------|--------|----|-----------|------|-------|-----|--------|--------|--------|-----|-----------|------|------|----|
|        |        |        |    | 縦         | 横    | 重さ    |     |        |        |        |     | 縦         | 横    | 重さ   |    |
| 1      | さ425   | BL2    | 胴部 | 48.0      | 46.0 | 142.5 |     | 6      | さ428   | BL1    | 筈翼  | 19.0      | 17.0 | 7.4  |    |
| 2      | さ538   | BL6    | 胴部 | 43.0      | 38.0 | 108.5 |     | 7      | さ432   | BL8    | 霰弾子 | 15.5      | 14.5 | 17.5 |    |
| 3      | さ426   | BL7    | 胴部 | 62.0      | 41.0 | 162.5 |     | 8      | さ429   | BL3    | 霰弾子 | 15.4      | 13.5 | 18.1 |    |
| 4      | さ539   | BL10   | 胴部 | 58.0      | 18.5 | 40.2  | 榴霰弾 | 9      | さ430   | BL4    | 霰弾子 | 16.5      | 13.5 | 18.5 |    |
| 5      | さ427   | BL9    | 胴部 | 60.0      | 48.0 | 111.5 | 榴霰弾 | 10     | さ431   | BL5    | 霰弾子 | 15.5      | 14.0 | 17.5 |    |

その他の遺物—鉄製品 (第92図)

| 挿図 No. | 実測 No. | 取上 No. | 品名  | 長さ※mm (残存長) | 重さ※g | 備考 | 挿図 No. | 実測 No. | 取上 No. | 品名    | 長さ※mm (残存長) | 重さ※g | 備考 |
|--------|--------|--------|-----|-------------|------|----|--------|--------|--------|-------|-------------|------|----|
| 1      | さ433   | B1     | 馬銜? | 78          | 42.4 |    | 2      | す1650  | B2     | 不明鉄製品 | 48          | 36.5 |    |