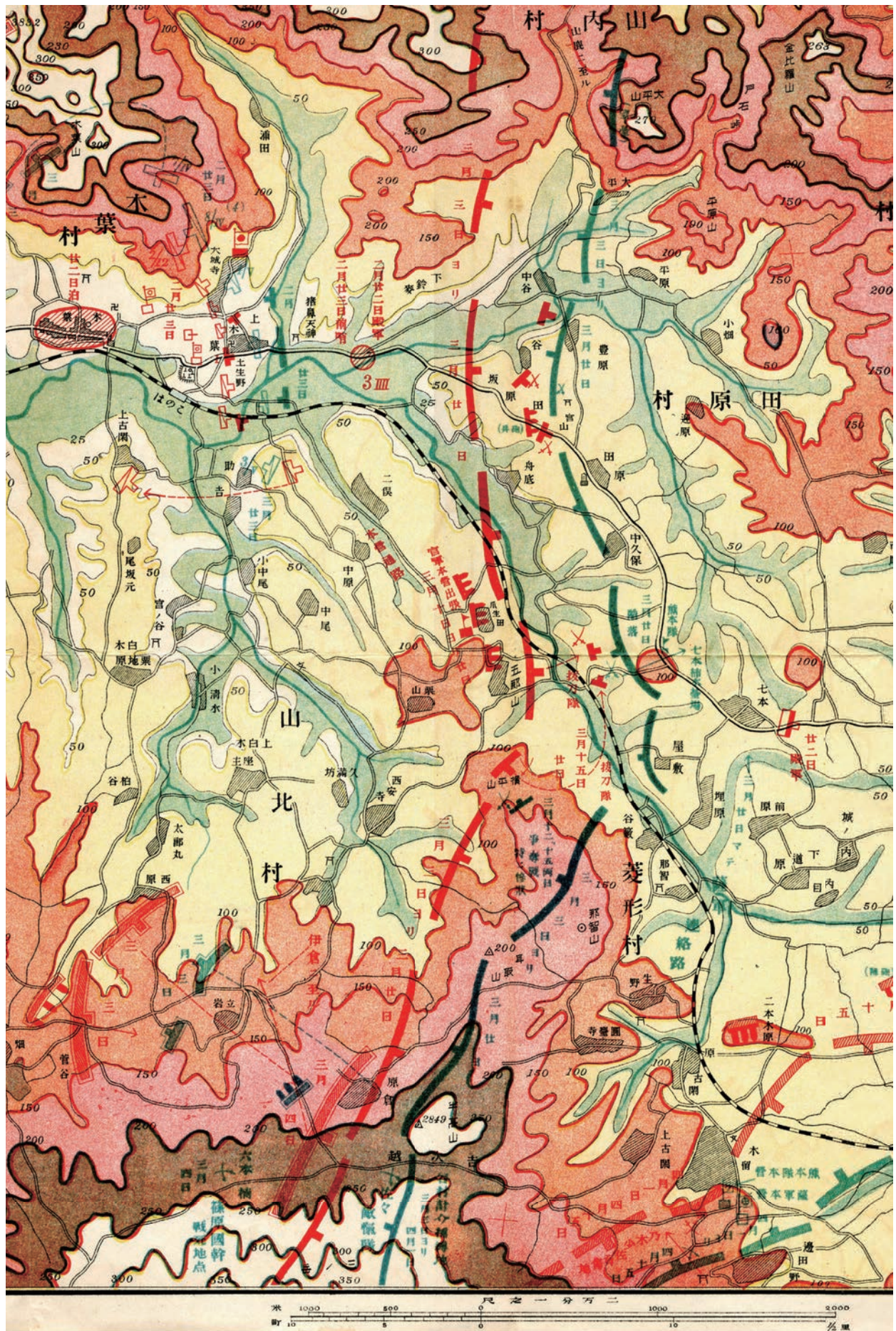


写真図版



熊本城上空からの航空写真 ※薩摩軍が攻め落とせなかった熊本城より北方の田原坂方面を望む



戦闘状況図「明治十年西南戦役田原吉次植木戦蹟圖」(部分)



本道二ノ坂調査地現場写真 ※薬莢集中部から東側を見る（赤棒は薬莢、黄棒は小銃弾の出土位置を示す）

PL. 12 北平古道調査地遺物



スナイドル薬莖（第9図・10図）



スナイドル銃弾・エンフィールド銃弾・小径銃弾（第10図～12図）

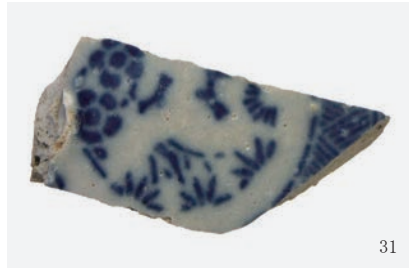


その他の遺物—鉄製品（第9図・13図・14図）

PL. 14 北平古道調査地遺物



須恵器壺 (第 14 図)



磁器染付皿 (第 14 図)



磁器染付段重 (第 14 図)



軒目板棧瓦 (第 15 図)



目板棧瓦 (第 15 図)



軒瓦 (第 15 図)



軒瓦 (第 15 図)



袖瓦 (第 15 図)



不明瓦 (第 15 図)



北平古道調査区出土瓦 (第 15 図・実測図未掲載分)



スナイドル葉莢（第 24 図～ 26 図）



スナイドル銃弾・エンフィールド銃弾・小径銃弾（第24図・25図・27図・28図）



須恵器甕 (第 30 図)



土師器杯 (第 29 図)



土師器杯 (第 29 図)



土師器椀 (第 29 図)



須恵器杯 (第 29 図)



須恵器椀 (第 30 図)



土師器小皿 (第 30 図)



土師器小皿 (第 30 図)



土師器小皿 (第 30 図)



東海産陶器鉢 (第 30 図)



東海産陶器鉢 (第 30 図)



青磁椀 (第 31 図)

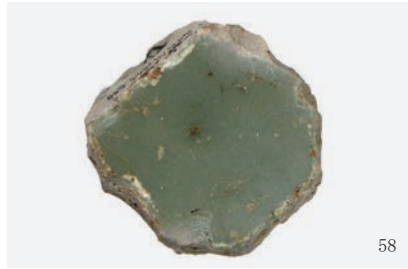


青磁椀 (第 31 図)

PL. 18 田原城跡・田原寺跡調査地遺物



青磁椀 (第 31 図)



青磁椀 (第 31 図)



白磁椀 (第 31 図)



瓦質土器挿鉢 (第 31 図)



瓦質土器挿鉢 (第 31 図)



瓦質土器鍋 (第 31 図)



瓦質土器火鉢 (第 31 図)



瓦質土器火鉢 (第 31 図)



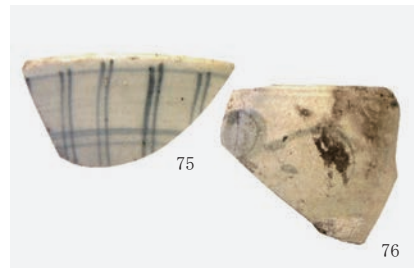
備前産陶器挿鉢 (第 31 図)



磁器染付望料碗 (第 32 図)



磁器染付碗 (第 32 図)



磁器染付碗 (第 32 図)



白磁碗 (第 32 図)



磁器染付平形碗 (第 32 図)



磁器染付皿 (第 32 図)



石匙・石鏃 (第 32 図)



銅製煙管 (第 32 図)



鉄滓 (第 32 図)



スナイドル未使用弾 (第 39 図)



スナイドル葉莢 集中部 A～F, 陣地状遺構他 (第 39 図・40 図)



スナイドル薬莖・スペンサー薬莖 (第 39 図)



スナイドル銃弾 (第 41 図・42 図)



スナイドル銃弾 (第 42 図～ 50 図)



スナイドル銃弾 A2 タイプ (第 42 図～ 50 図)



スナイドル銃弾 (第 51 図・52 図)

PL. 24 熊野座神社調査地遺物



エンフィールド銃弾 (第 54 図)



スペンサー銃弾
(第 54 図)



ウェストリーリチャーズ銃弾
(第 54 図)

エンフィールド銃弾
(第 54 図)



鉄鍋 (第 59 図)



熔解鉛塊 (実測図無)



靴底金具 (第 59 図)



鉄鍋把手 (第 59 図)



駄載環 (第 60 図)



蹄鉄 (第 60 図)



軸金物 (第 60 図)



鋸 (第 60 図)



クルル鉤 (第 60 図)



調度具? (第 61 図)



火打金 (第 61 図)



刀子 (第 61 図)



鋤・鋤先 (第 61 図)

PL. 26 熊野座神社調査地遺物



21

不明鉄製品 (第 61 図)



60

61

天保通宝 (第 62 図)



76

土師器小皿 (第 63 図)



77

陶器灯火具 (第 63 図)



77

和鏡 (第 63 図)

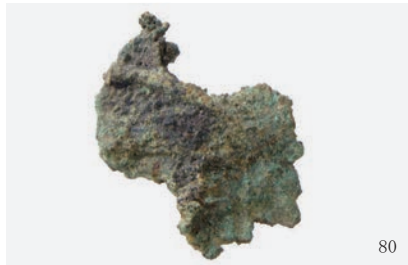


79



79

和鏡 (第 63 図)



80

和鏡 (第 63 図)



81

和鏡 (第 63 図)



81

和鏡 (第 63 図)



82

銅製鍵 (第 63 図)



84

85

釦 (第 63 図)



86

銅製煙管雁首 (第 63 図)



87

銅製調度金具 (第 63 図)



88

玉簪 (第 63 図)



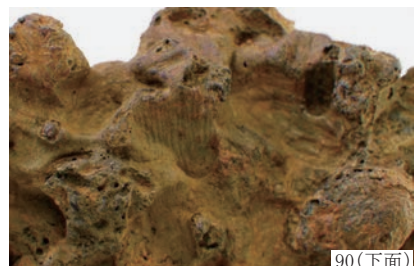
89

ランプ銅製部品? (第 63 図)



90

鉄滓(鍛冶滓) (第 63 図)



90(下面)



スナイドル薬莖 (第 90 図)



スナイドル銃弾 (第 90 図～ 92 図)



スナイドル銃弾 (第90図・91図)



四斤砲弾・筈翼・霰弾子 (第92図)



スナイドル未使用弾 集中部 (第 99 図)



スナイドル葉莢 1 集中部 (第 99 図・100 図)



スナイドル薬莖 2 集中部 (第 100 図～ 104 図)



スナイドル未使用弾・薬莖 集中部以外 (第 114 図)



スナイドル薬莖3・雷管 (第99図～104図・114図)



スナイドル銃弾 集中部 (第105図~107図)



スナイドル銃弾・各種小銃弾 集中部 (第 107 図～ 111 図)



スナイデル銃弾 A2 タイプ 集中部以外 (第 114 図～119 図)



スナイドル銃弾Bタイプ 集中部以外 (第120図～123図)



スナイドル銃弾 集中部以外 (第 114 図～118 図)



スナイドル銃弾 集中部以外 (第118図～123図)



スナイドル銃弾・エンフィールド銃弾 集中部以外 (第123図・125図～128図)



- 1380 1381 1385 1386 1387 1389 1390 1392
- 1396 1400 1405 1407 1409 1410 1413 1416
- 1417 1423 1424 1430 1433 1434 1437 1440
- c
- 1445 1446 1447 1448 1449
- エンフィールド銃弾小片
- 1451 1452 1453 1454 1455 1456 1457
- スペンサー銃弾
- 1458 1459 1460 1461 1462 1463
- 1464 1465 1466 1467 1468 1469 1470 1471 1472 1473
- シャープス銃弾
- 1474 1475 1476 1477 1478 1479 1480 1481
- ウエストリッチャーズ銃弾
- 1482 1483 1484 1485 1486 1487 1488 1489 1490 1491
- 小径弾
- 1492 1493 1494 1495 1496 1497 1498 1499
- 弾種不明
- 不明小片
- 1500 1501

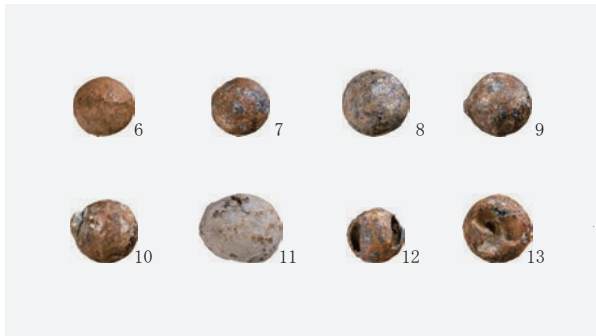
各種小銃弾 集中部以外 (第 128 図～ 130 図)



摩擦管 (第 112 図)



臼砲弾・四斤砲弾 (第 112 図)



霰弾子 (第 112 図)



ネジ釘 (第 113 図)



靴底金具 (第 113 図)



蹄鉄 (第 131 図)



鉄斧 (第 132 図)



鉄斧 (第 132 図)



鐵製不明工具 (第 132 図)



磁器染付端反碗 (第 134 図)



スナイドル銃弾・エンフィールド銃弾・小径銃弾(第 138 図～ 140 図)

PL. 42 熊本市有地（北）調査地遺物



スナイドル銃薬莖（第 144 図）



スナイドル銃弾・エンフィールド銃弾・小径銃弾（第 144 図～ 146 図）



スナイドル銃弾 A2 (第 144 図・145 図)



スナイドル銃弾 P4 (第 144 図)



スナイドル銃弾 A1 (第 144 図)



スナイドル銃弾 B (第 146 図)



インフィールド銃弾・小径銃弾 (第 146 図)



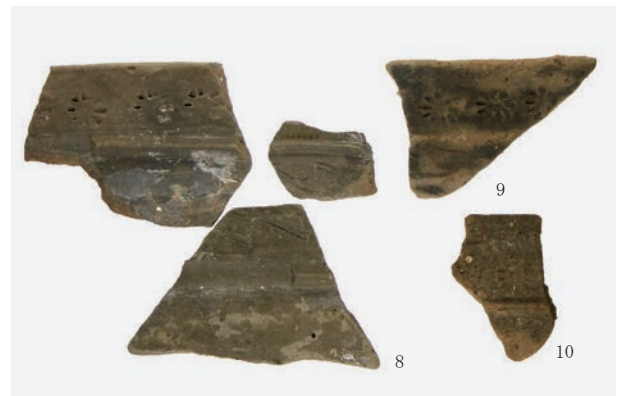
四斤砲弾 (第 147 図)



スナイドル銃弾・エンフィールド銃弾・シャープス銃弾（第 149 図・177 図・183 図・187 図）



熊本市有地（南）四斤砲弾（第 149 図）



田原坂公園南半部 瓦質土器火鉢（第 179 図）



田原坂公園南半部 陶磁器皿（第 179 図）



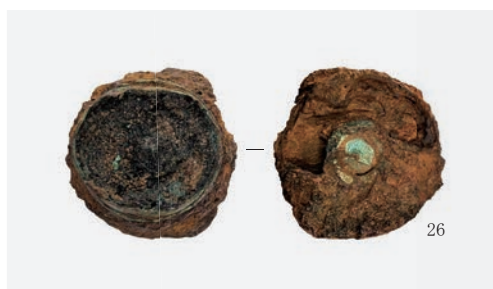
スナイドル薬莢・スペンサー薬莢・雷管 (第164図・165図)



未使用弾 (165図)



未使用弾薬莢 (165図)



未使用弾薬莢 (164図)



スナイドル薬莢裏面の打撃痕 (第164図・165図)



1号土坑出土銃 (157図)



2T 出土銃 (163図)



スナイドル銃弾・各種小銃弾（第 163 図～ 167 図）



四斤砲弾（第 157 図・163 図・164 図・168 図・169 図）

PL. 48 田原坂公園北半部調査地遺物



短刀 (第 169 図)



剣先 (第 169 図)



蹄鉄 (第 170 図)



蹄鉄 (第 170 図)



不明鉄製品 (第 170 図)



陶器小碗 (第 171 図)



磁器染付碗 (第 171 図)



磁器染付小丸碗 (第 171 図)



磁器染付小丸碗 (第 171 図)



26(外)



26(内)

磁器染付小丸碗 (第 171 図)



26(破面)



磁器染付湯呑碗 (第 171 図)



磁器染付小皿 (第 171 図)



磁器染付角皿 (第 171 図)



陶器壺 (第 171 図)



芥子面 (第 171 図)



硝子瓶 (第 171 図)