



Kumamoto City

News Release

水辺の動植物園 
熊本市動植物園

令和 8 年(2026 年)5 月 26 日

レッサーパンダの妊娠と今後の展示について

令和 8 年(2026 年)5 月、当園のレッサーパンダ(愛称:シンファ)の妊娠を確認いたしましたので、下記のとおりお知らせします。

【妊娠の経緯】

現在、繁殖に取り組んでいるレッサーパンダにおいて、令和8年(2026年)2月に交尾行動を確認していましたが、その後の超音波エコー検査により、妊娠を確認いたしました。なお、5月下旬～7月にかけての出産を予定しています。

【今後の予定】

今後、妊娠個体のストレス軽減のため、一時的に展示を中止する場合があります。出産後は巣箱で子育てを行い、無事にこどもが自力で巣箱から出てくるまで約 3 ヶ月を要します。一般公開は 9 月～10 月頃を予定していますが、状態をみながらの判断となるため、現在未定です。ご理解いただきますようお願いいたします。

【その他留意点】

- ・展示中止中の報道撮影はお受けできませんのでご了承ください。
- ・当園で撮影する画像及び動画の提供については、個体の様子を見ながらの撮影となりますことをご了承の上、下記担当までご相談ください。

【当園の飼育個体】



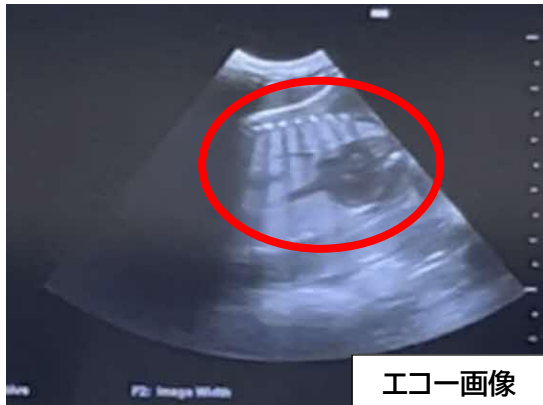
オス:かぼす

(2018/6/28 生まれ、徳山市所有)



メス:シンファ

(2019/06/19 生まれ、東京都動物園協会所有)



エコー画像

レッサーパンダは絶滅危惧分類(IUCN:世界自然保護連合)の EN(Endangered) 危機的に該当し、絶滅危惧種のうち2番目に高い区分であり、園の担う役割が大きい動物種です。

【お問い合わせ先】

熊本市動植物園

電話: 096-368-4416

園長: 松本 充史(まつもと あつし)

担当: 飼育展示班 荒木(あらき)、
溝端(みぞばた)