

令和7年国勢調査熊本市人口（人口速報集計）

令和7年（2025年）10月1日現在の国勢調査における「熊本市人口（人口速報集計）」の概要は次の通りです。

なお、この結果は市区町村から提出された要計表を基に、総務省が男女別人口と世帯数を速報値として集計したものです。後日公表される人口及び世帯数の確定数は、調査票の記入内容に基づいた審査を経て集計・公表されるため、それとは必ずしも一致しません。

1 熊本市の人口 前回に引き続き、減少

	2025年					2020年			2015年
	総数	男	女	増減数	増減率	総数	増減数	増減率	総数
熊本市	730,854	345,407	385,447	-8,011	-1.1%	738,865	-1,957	-0.3%	740,822
熊本市 中央区	185,413	87,540	97,873	-2,089	-1.1%	187,502	1,202	0.6%	186,300
熊本市 東区	189,030	89,662	99,368	-494	-0.3%	189,524	-927	-0.5%	190,451
熊本市 西区	89,598	41,912	47,686	-1,579	-1.7%	91,177	-1,994	-2.1%	93,171
熊本市 南区	131,743	62,138	69,605	914	0.7%	130,829	3,060	2.4%	127,769
熊本市 北区	135,070	64,155	70,915	-4,763	-3.4%	139,833	-3,298	-2.3%	143,131

令和7年国勢調査における本市の人口は、730,854人でした。

令和2年（2020年）に比べ、人口は8,011人減少（1.1%減）し、減少幅は拡大しました。行政区別には、南区を除くすべての行政区で人口は減少し、中央区は増加から減少に転じています。

東区、西区は減少率が低下している一方、北区は減少率が増加し、南区は増加率が減少しています。

2 熊本市の世帯 前回に引き続き増加し、1世帯当たりの人員は減少

	2025年			2020年			2015年	
	世帯数	増減数	1世帯当たり人員	世帯数	増減数	1世帯当たり人員	世帯数	1世帯当たり人員
熊本市	338,007	11,087	2.16	326,920	11,464	2.26	315,456	2.35
熊本市 中央区	102,878	2,981	1.80	99,897	4,143	1.88	95,754	1.95
熊本市 東区	83,496	3,042	2.26	80,454	2,048	2.36	78,406	2.43
熊本市 西区	41,048	1,267	2.18	39,781	837	2.29	38,944	2.39
熊本市 南区	52,872	2,905	2.49	49,967	2,823	2.62	47,144	2.71
熊本市 北区	57,713	892	2.34	56,821	1,613	2.46	55,208	2.59

令和7年国勢調査における本市の世帯数は、338,007世帯でした。

令和2年（2020年）に比べ、世帯数は11,087世帯増加しており、令和2年国勢調査の結果と同様に、この傾向はすべての行政区に共通します。

1世帯当たり人員数も引き続き減少しており、2.16人でした。

(参考) 国勢調査開始以後の世帯数・人口の推移 (当時人口)

年次	世帯数 (戸数)	人 口			1世帯 (1戸) 当り 人員	男女比 (女100人 につき)	
		総数	男	女			
大正	9年	13 787	70 388	36 661	33 727	5.1	108.7
	14年	29 032	147 174	73 923	73 251	5.1	100.9
昭和	5年	32 418	164 460	81 957	82 503	5.1	99.3
	10年	38 336	214 270	105 480	108 790	5.6	97.0
	15年	39 813	243 574	116 838	126 736	6.1	92.2
	20年	37 981	180 643	84 935	95 708	4.8	88.7
	25年	59 853	267 506	128 067	139 439	4.5	91.8
	30年	72 008	332 493	159 500	172 993	4.6	92.2
	35年	90 949	373 922	178 014	195 908	4.1	90.9
	40年	107 634	407 052	192 538	214 514	3.8	89.8
	45年	128 559	440 020	206 854	233 166	3.4	88.7
	50年	153 540	488 166	231 188	256 978	3.2	90.0
平成	55年	180 239	525 662	251 011	274 651	2.9	91.4
	60年	194 486	555 719	265 037	290 682	2.9	91.2
	2年	211 207	579 306	275 424	303 882	2.7	90.6
	7年	246 700	650 341	310 118	340 223	2.6	91.2
	12年	260 672	662 012	314 455	347 557	2.5	90.5
	17年	270 530	669 603	316 048	353 555	2.5	89.4
	22年	302 413	734 474	344 291	390 183	2.4	88.2
令和	27年	315 456	740 822	348 470	392 352	2.3	88.3
	2年	326 920	738 865	349 115	389 750	2.3	89.6
	7年	338 007	730 854	345 407	385 447	2.2	89.6

出典「令和7年国勢調査結果」(総務省統計局)、「令和2年国勢調査結果」(総務省統計局)、
「平成27年国勢調査結果」(総務省統計局)、「WEB熊本市統計書(令和6年度版)」(熊本市)

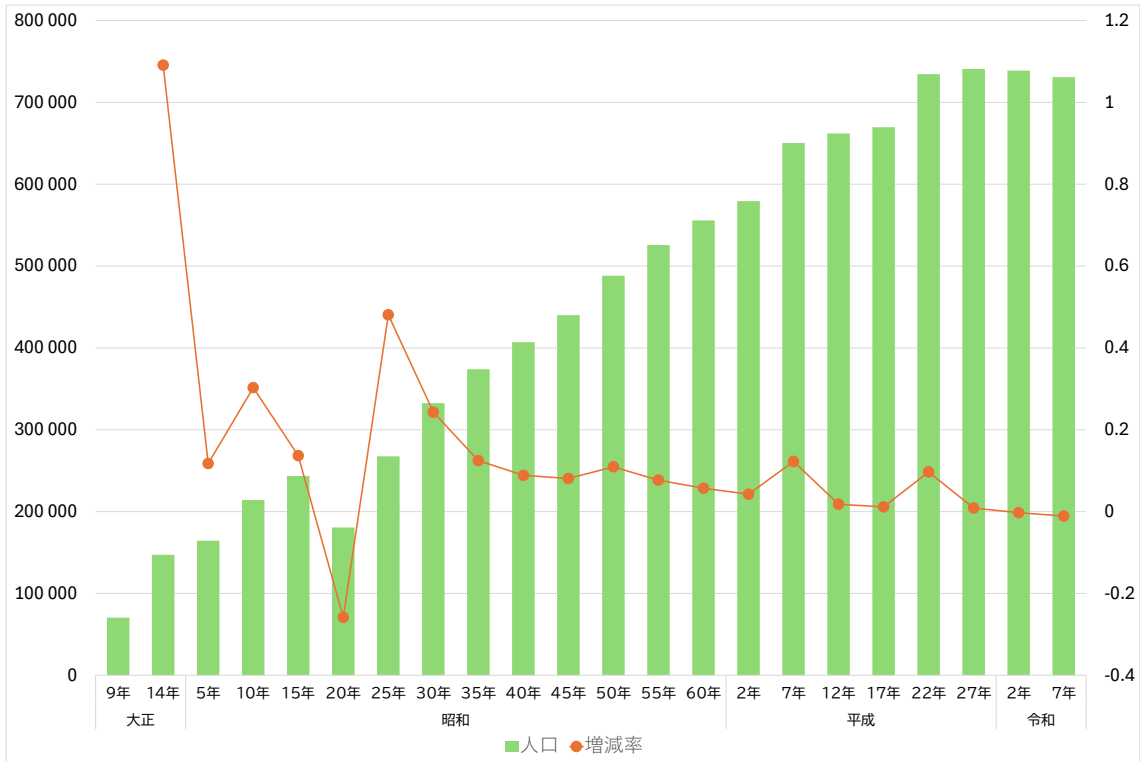


図1 熊本市の人口及び増減率

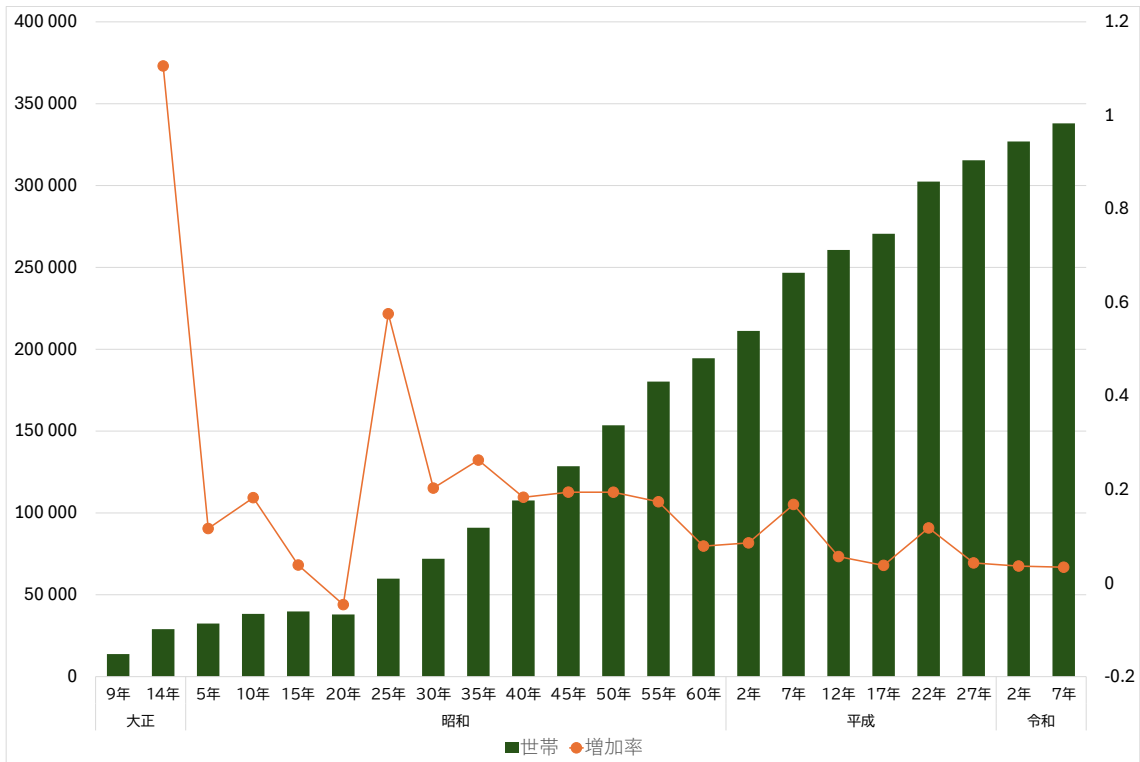


図2 熊本市の世帯及び増減率

出典「令和7年国勢調査結果」(総務省統計局)、「令和2年国勢調査結果」(総務省統計局)、「平成27年国勢調査結果」(総務省統計局)、「WEB熊本市統計書(令和6年度版)」(熊本市)