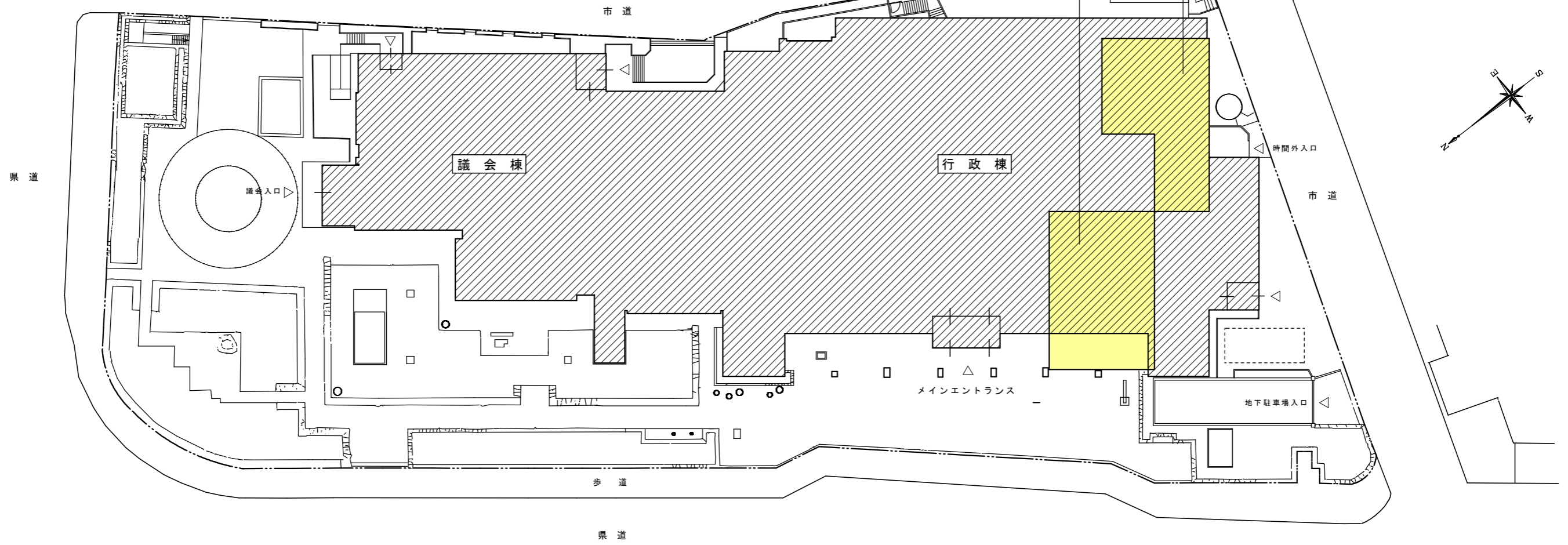


付近見取図

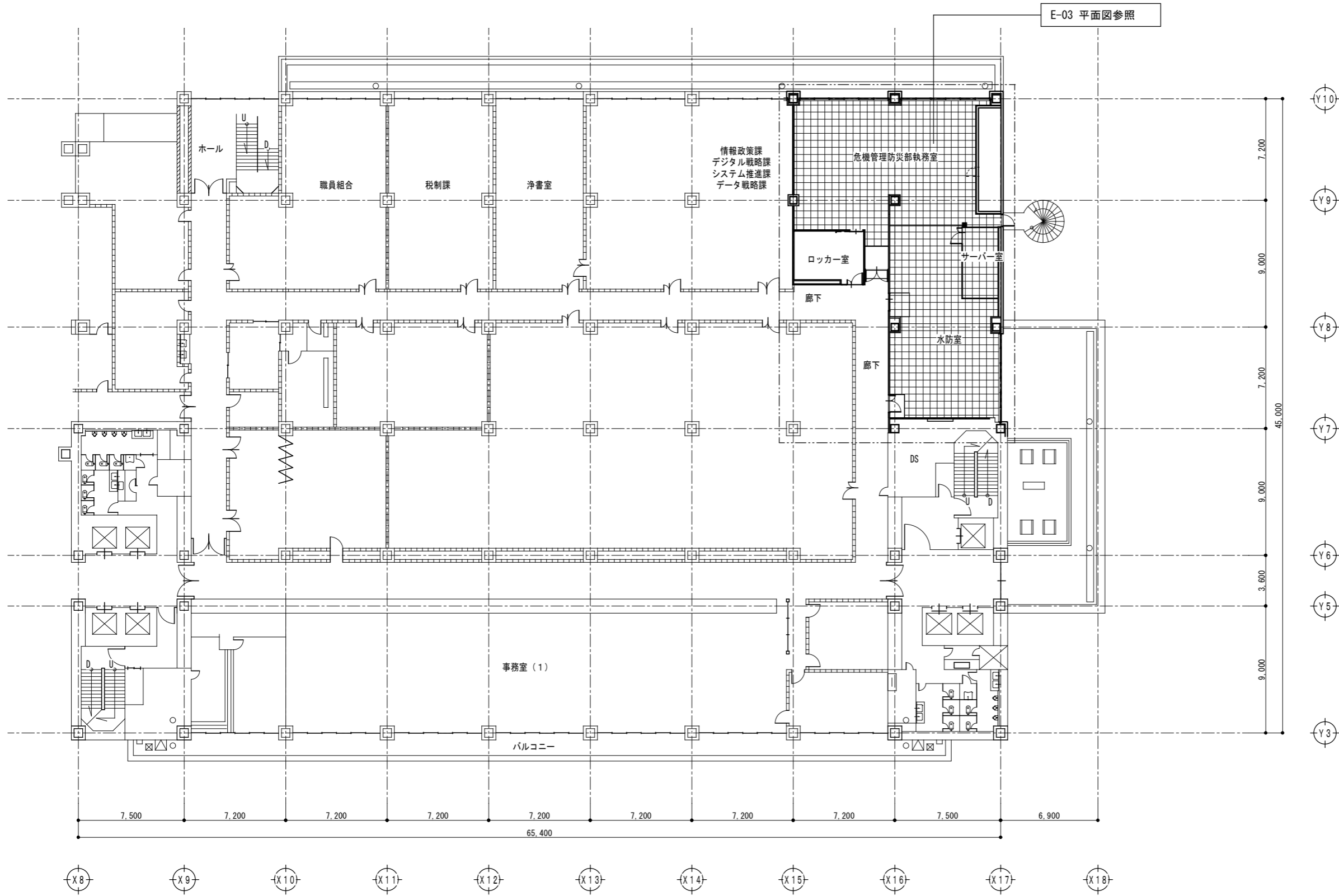
履行場所：熊本市中央区手取本町1番1号

改修場所：行政棟5階（指揮室、庁議室）

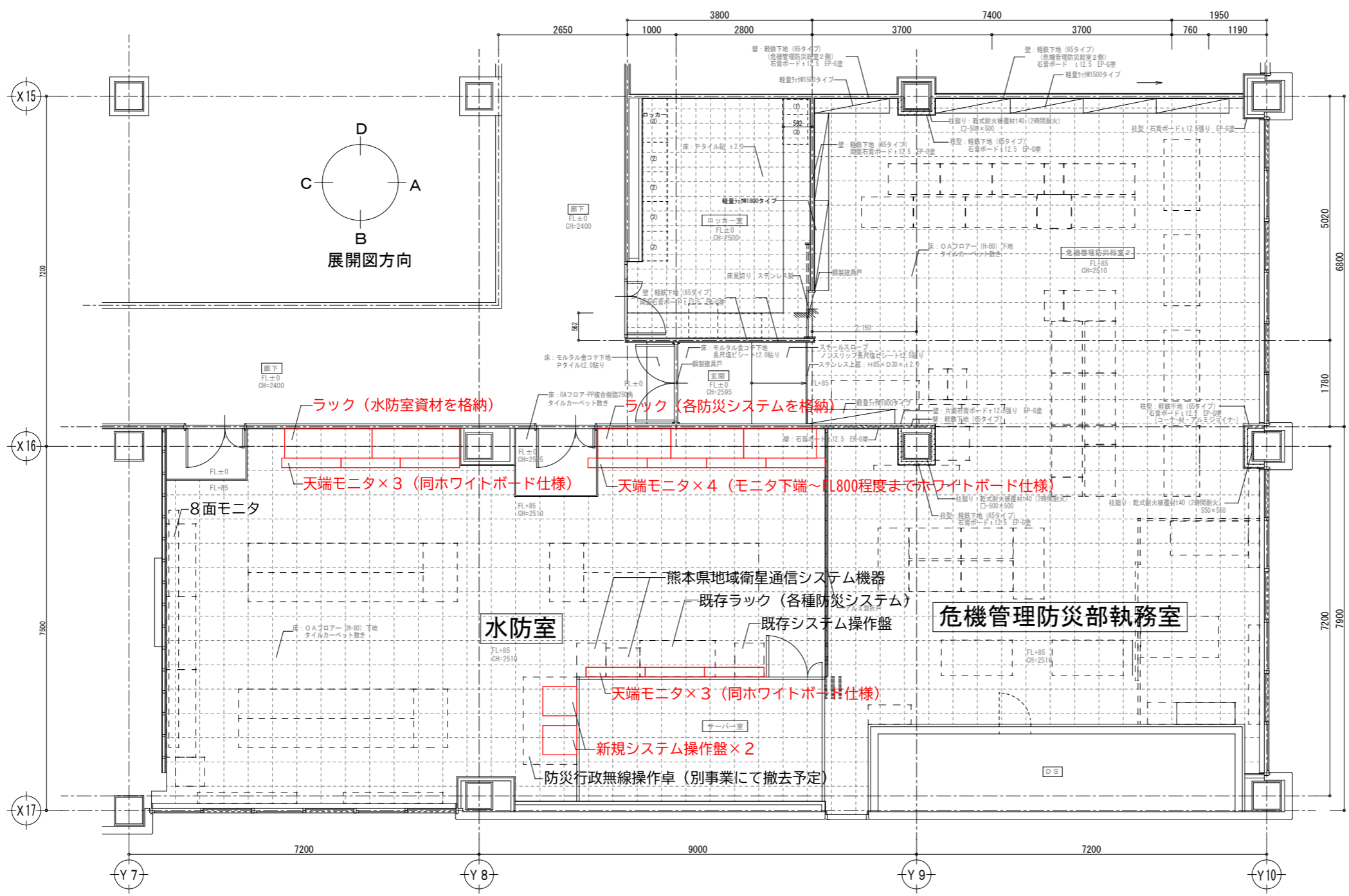
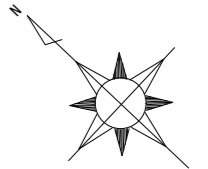
改修場所：行政棟3階（水防室）



配置図 S:1/600



凡例
 改修部分を示す。



ラック (水防室資材を格納)

ラック (各防災システムを格納)

天端モニタ×3 (同ホワイトボード仕様)

天端モニタ×4 (モニタ下端~FL800程度までホワイトボード仕様)

8面モニタ

水防室

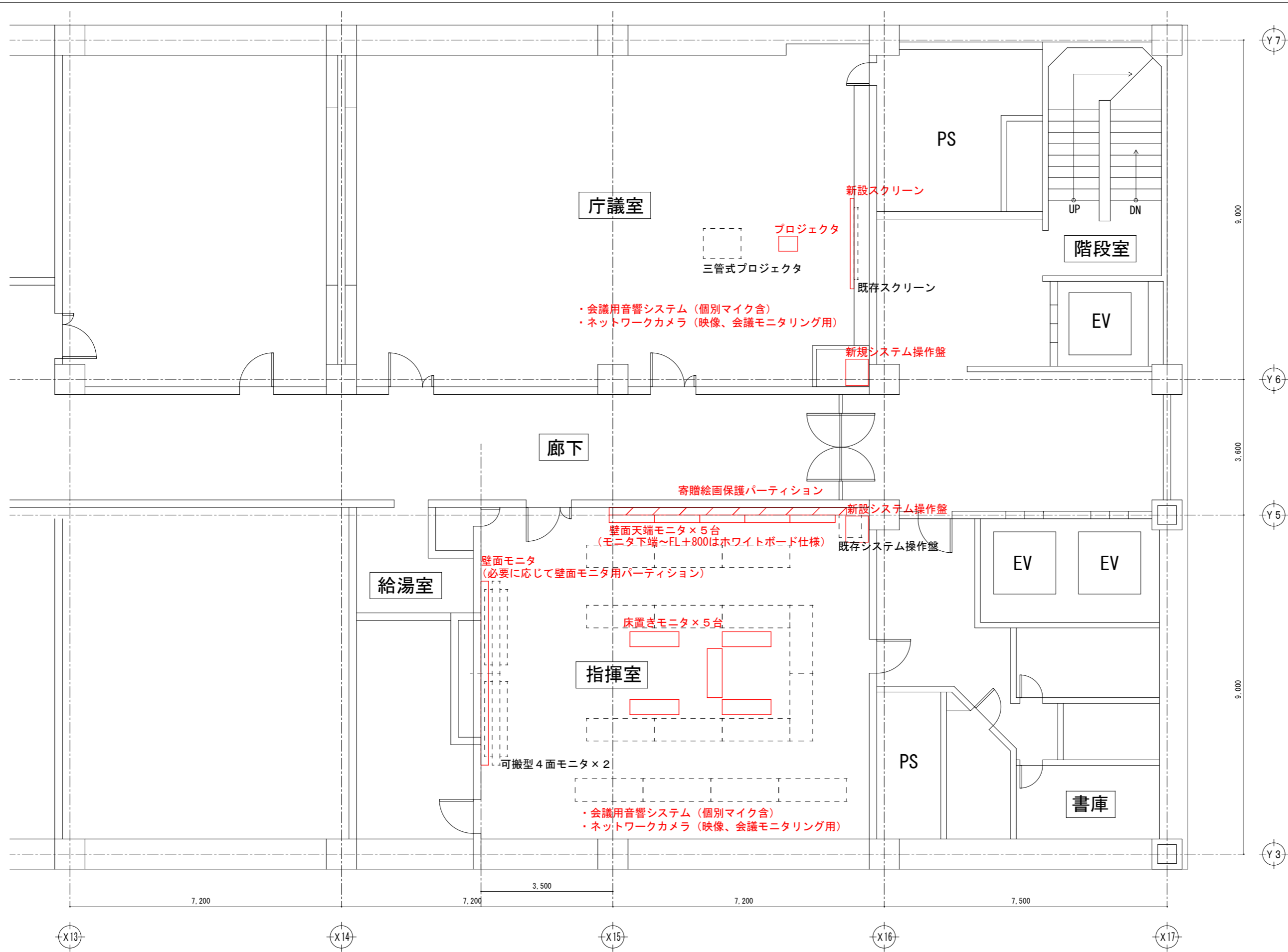
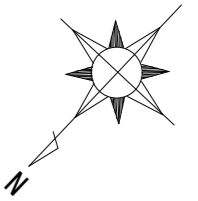
危機管理防災部執務室

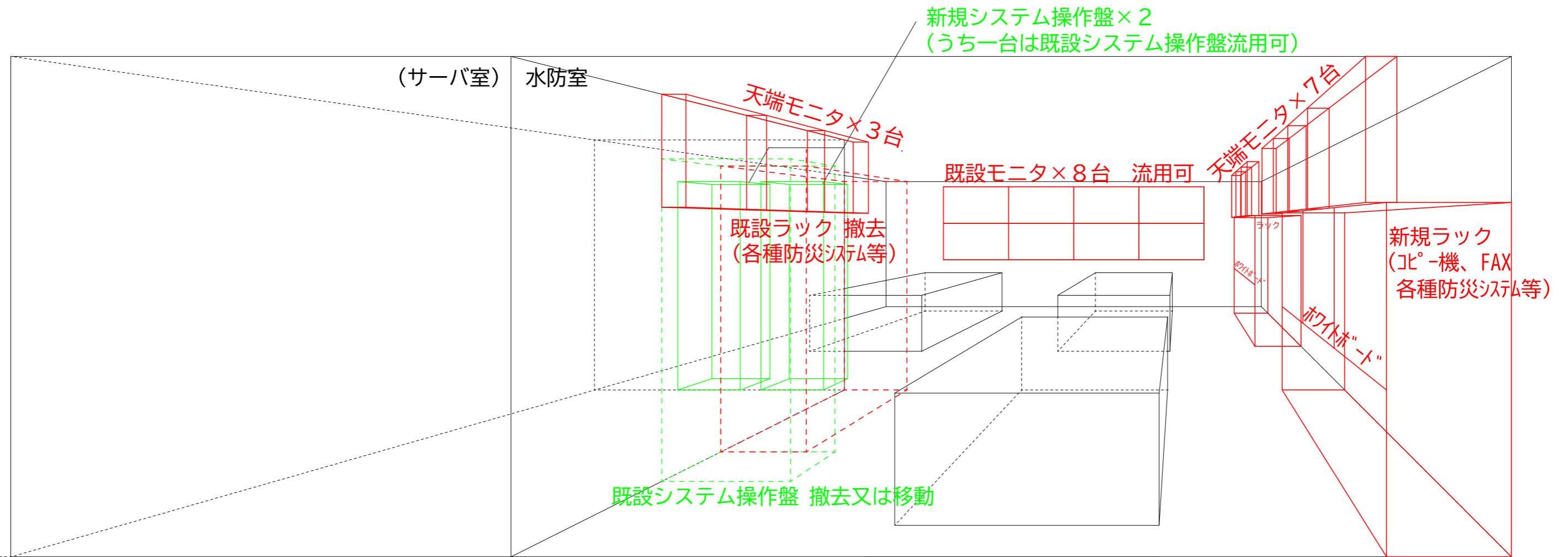
天端モニタ×3 (同ホワイトボード仕様)

新規システム操作盤×2


防災行政無線操作卓 (別事業にて撤去予定)

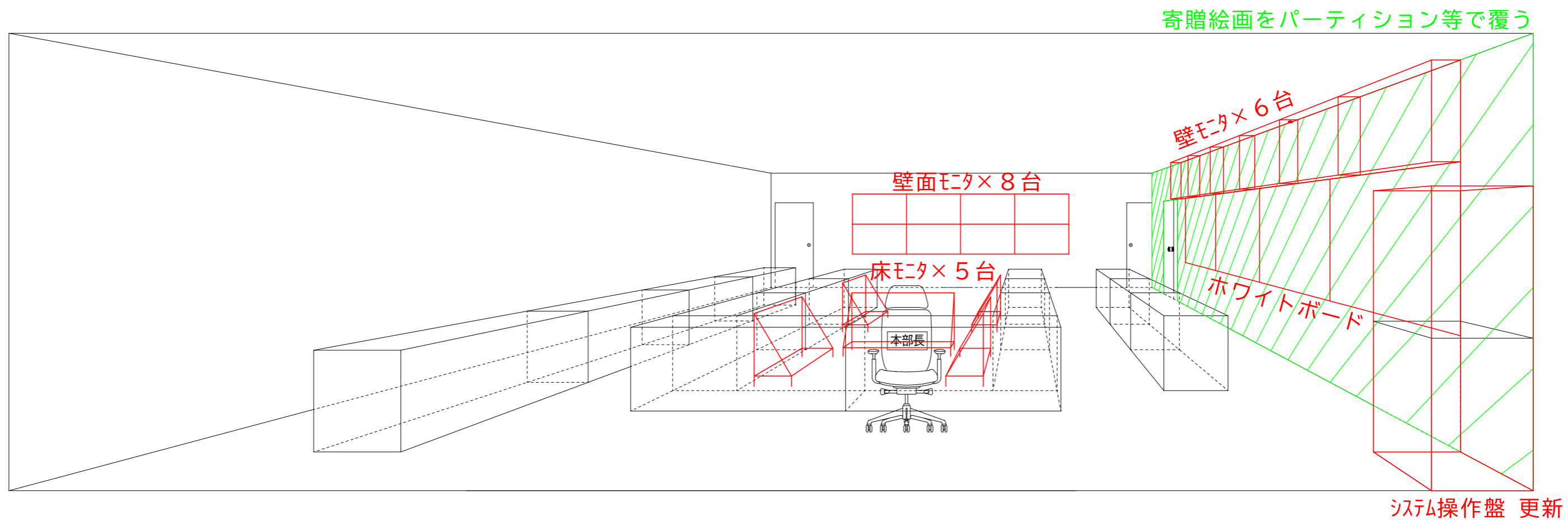
- ・マイク数本
- ・ネットワークカメラ (モニタリング用)





- ・ 5階指揮室との映像共有強化
- ・ リモートカメラ

 熊本市 危機管理防災部	業務名		図面名	縮尺	図番
	熊本市災害対策本部機能強化業務委託		3階水防室 (改修案)	パース図	P-05



- ・会議用音響系システム（個別マイクユニット等）
- ・リモートカメラ

	業務名		図面名	縮尺	図番
	熊本市災害対策本部機能強化業務委託		5階指揮室（改修案）	パース図	P-06