

応募方法

募集内容 (部門)

小学生の部

地域の風景や、自分のまちの好きな場所やものなど、「わたしのまちのたからもの」を、裏面に自由に絵で描いてください。
(絵具、クレヨン、サインペンを使用してください)

中学生の部 高校生の部

私のまちの現在の姿を知り、「課題解決への実行プラン～まちの未来のために私たちが今できること～」を考えてください。

応募資格

南部まちづくりセンター管内校区の小中学生及び高校生(在住)

- 小学校** 川尻小、城南小、日吉小、日吉東小、力合小、力合西小
- 中学校** 城南中、日吉中、力合中
- 高校生** 熊本市南部まちづくりセンター管内校区在住の高校生

応募期間

令和8年8月31日(月)～9月7日(月)

応募方法

小中学生は必ずこのリーフレットの裏面を使用し、学校へ提出してください。

高校生は、下記 QR コードから応募してください。

表彰及び賞品

部門ごとに選考し、入賞作品を決定します。
入賞者には後日、南部まちづくりセンターにて表彰式を行います。
※表彰式は、10月31日(土)を予定

- **最優秀賞** (各部門：6名)..... QUOカード 5,000円分
- **優秀賞** (小学生の部：16名)..... 2,000円相当の品
- **参加賞** 南区オリジナルグッズ

注意事項

- ・応募作品は、1人1点とし、個人での応募に限ります。
- ・応募に係る一切の費用は、応募者負担とします。
- ・応募作品の著作権ならびに所有権は主催者に帰属し、応募作品は返却いたしません。
- ・応募作品は、著作権(アニメキャラクターやインターネット上の写真・イラストなど)、商標権、肖像権など第三者の権利を侵害しないものに限りします。
- ・応募作品の全部又は一部について人工知能(生成 AI 等)を使用した情報を用いて、創作した作品は無効とします。
- ・入賞作品は、原則として、表彰・展示・市ホームページ等にて、作品・氏名・学年・学校名を公表させていただきますので、あらかじめご了承ください。
- ・応募者の個人情報、法令等を遵守し厳正に取扱うとともに、本事業に関する業務のみに使用します。

問い合わせ

南部まちづくりセンター (まちづくり班) ☎ 861-4106 熊本市南区南高江6丁目7-35 ☎ 096-358-1877
✉ nambumachizukuricenter@city.kumamoto.lg.jp

高校生の部への
応募はこちらから



▶ コンテストについての情報は、
熊本市のホームページをご覧ください。

熊本市 わがまち未来アイデアコンテスト



わがまち未来

アイデアコンテスト 2026

募集期間

令和8年8月31日(月)～9月7日(月)

募集対象

南部まちづくりセンター管内校区の 小中学生・高校生(在住)

- 小学校** 川尻小、城南小、日吉小、日吉東小、力合小、力合西小
- 中学校** 城南中、日吉中、力合中
- 高校** 南部まちづくりセンター管内校区在住の高校生



主催 / 熊本市 南部まちづくりセンター

協力 / 川尻小学校、城南小学校、日吉小学校、日吉東小学校、力合小学校、
力合西小学校、城南中学校、日吉中学校、力合中学校、熊本農業高等学校
川尻校区自治協議会、城南校区自治協議会、日吉校区自治協議会
日吉東校区自治協議会、力合校区自治協議会、力合西校区自治協議会

協力企業等 / 一般財団法人熊本市文化スポーツ財団、医療法人社団松下会
株式会社熊本シティエフエム、株式会社サンリブ マルショク近見店
熊本県立熊本農業高等学校、社会福祉法人三顧会 特別養護老人ホーム力合つくし庵
新産住拓株式会社、ニューコ・ワン株式会社 駿河屋近見店
肥後銀行 力合近見支店、ユナイテッドトヨタ熊本株式会社西熊本店

(50音順)

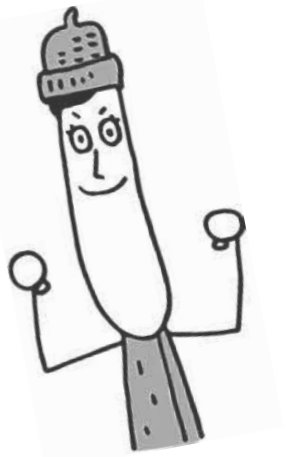
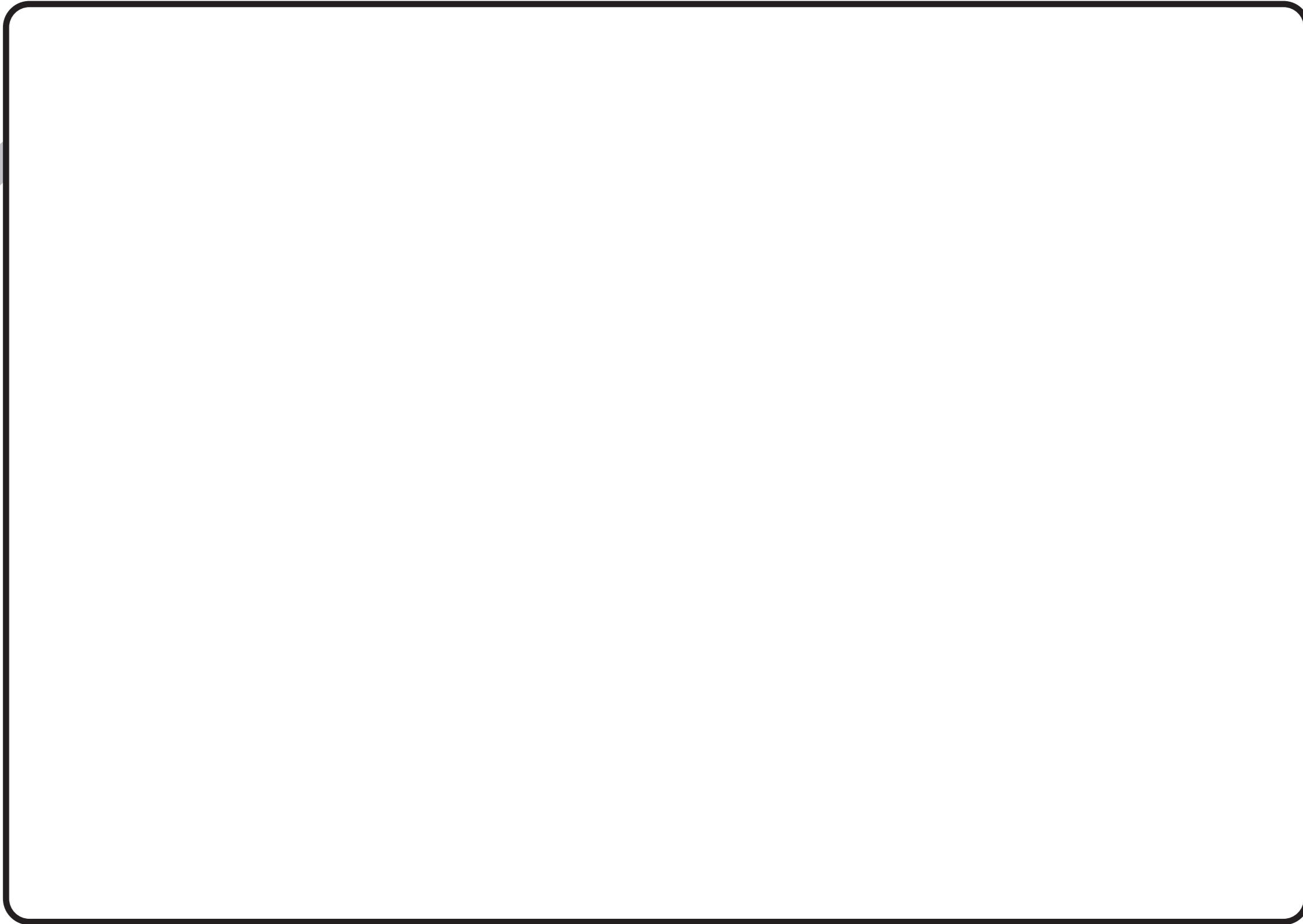


わがまち未来★アイデアコンテスト

応募用紙

【絵のタイトル▶

※必ず絵のタイトルをご記入ください。



小学生の部

テーマ：地域の風景や、自分のまちの好きな場所やものなど

「わたしのまちのたからもの」

保護者のみなさまへ

入選作品の取扱いについて

原則として、表彰・展示・市ホームページ等にて、作品・氏名・学年・学校名を公表させていただきます。非公表を希望する場合は、右記に必ず○をご記入ください。

非公表希望
()

学校/学年

小学校 年生

(ふりがな)
氏名

保護者連絡先

氏名

携帯電話

-

-

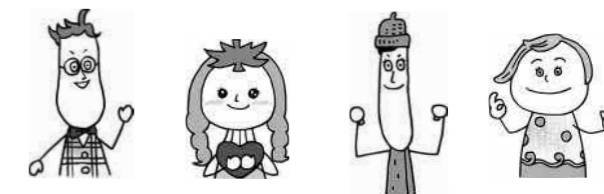
学校確認欄

間違いありません

訂正あり▶ 学校名・学年・氏名 ()

わがまち未来★アイデアコンテスト

応募用紙



自分の住んでいる小学校区 (川尻 ・ 城南 ・ 日吉 ・ 日吉東 ・ 力合 ・ 力合西) ※自分の小学校区に○をつけてください

STEP1

私の「まち」の現在の姿を知ろう。

良いところ

-
-
-

改善すべきところ

-
-
-

STEP2

私のまちの理想の姿(こんなまち、いいな)

STEP3

課題解決への実行プラン ~まちの未来のために私たちが今できること~

テーマ・タイトル ※必須

具体的に何をしますか？(いいな。にするには?) ※5W1Hの要領で記入してください。

プラン実行のために、協力してもらいたい人達や団体

-
-
-

プランを実行するうえでの工夫、ポイントなど

-
-
-

中学生の部

テーマ：「課題解決への実行プラン
~まちの未来のために私たちが今できること~」

保護者のみなさまへ

入選作品の取扱いについて

原則として、表彰・展示・市ホームページ等にて、作品・氏名・学年・学校名を公表させていただきます。非公表を希望する場合は、右記に必ず○をご記入ください。

非公表希望
()

学校/学年

中学校 年生

(ふりがな)
氏名

保護者連絡先

氏名

携帯電話

-

-

学校確認欄

間違いありません

訂正あり ▶ 学校名・学年・氏名 ()