



Kumamoto City

## News Release

令和8年（2026年）6月19日

### 後藤是山記念館自主講座「絵付け体験会」の実施について

昭和7年（1932年）、後藤是山とともに天草旅行をした与謝野晶子・寛（鉄幹）夫妻は、天草市本渡にある『水の平焼』で、天草を詠んだ歌をお皿に絵付けする体験を行いました。この時のお皿は後藤是山記念館に残されています。

今回のイベントは、『水の平焼』窯元を講師にお招きし、後藤是山の旧居で与謝野夫婦も行った絵付けを体験いただきます。

#### イベント概要

- ◆日時 令和8年（2026年）6月21日（日）13時～15時
- ◆場所 後藤是山記念館（中央区水前寺2丁目6番10号）連絡先：096-382-4061
- ◆内容 『水の平焼』窯元 岡部俊郎氏を講師にお招きし、与謝野夫婦も体験した皿への絵付けを行います。皿は窯元にて焼成のうえ、後日参加者の自宅へ発送します。
- ◆費用 材料代と入館料が必要です。材料代：絵付け皿1枚につき3,000円  
入館料 高校生以上200円、小中学生100円 各種割引制度あり
- ◆備考 参加には事前申し込みが必要ですが、既に定員に達して申込を締切ました。

そのほか詳細（市HP）⇒[熊本市の記念館・資料館イベント情報](#)

#### 取材に関する留意点

- 会場は駐車場がございません。公共交通機関か近隣の有料駐車場をご利用ください。
- 事業の取材等には館長および職員が対応いたします。
- 参加者のプライバシーに配慮した取材・撮影にご協力ください。
- 講座は後藤是山記念館内の是山旧居『淡成居』にて開催予定です。
- 講座開催中も記念館は通常開館しています。講座参加者以外の方にご留意ください。

#### 【お問い合わせ先】

文化財課：096-328-2740

課長：福居 浩一（ふくい こういち） 担当：師富 国博（もろどみ くにひろ）

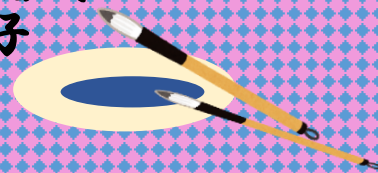
後藤是山記念館 自主講座

# 絵付け体験会

お皿に描く あなたの世界



轎(きょう)にして  
天草嶋の 高濱の  
西海の波 よる磯をゆく  
晶子



日時：令和8年6月21日(日) 13:00～15:00

講師：水の平焼「器峰窯」窯元 岡部 俊郎 氏

場所：後藤是山記念館

費用：入館料と材料費が必要です

入館料：高校生以上200円、小中学生100円  
(市内の65歳以上の方及び小中学生、幼児は無料)

材料費：絵付け皿の枚数分×3000円になります

申込：電話での事前申し込みが必要です

096-382-4061 後藤是山記念館まで

※駐車場がないため公共交通機関をご利用ください

参加申込  
6/6から  
電話受付開始  
(先着10名)



主催：熊本市文化財課 協力：くまもと伝統文化を楽しむ会

# 与謝野寛と晶子、是山が天草で楽しんだ絵付けを体験しませんか！！

歌人与謝野寛と晶子が是山とともに天草本渡の「水の平焼」窯元を訪れ、絵付けをしたのは昭和7年8月15日のことです。

寛と晶子は別府に着き、久住、阿蘇、人吉を訪れたあと、8月13日に球磨川下りをして、その日のうちに天草まで向かいました。そして翌日、天草西海岸の景勝地を楽しみ、二人が帰京する8月15日、「水の平焼」窯元を立ち寄り絵付けを行いました。後藤是山記念館には、この時の二人が天草を詠んだ歌を絵付けしたお皿が残されています。

「夕焼けに染みたる雲としろき月ありてわが船天草に入る」(与謝野寛)

「轎(きょう)にして天草嶋の高濱の西海の彼よる磯をゆく」(与謝野晶子)

去年開催して好評だった絵付け体験を本年度も開催します。あなたもこの機会に「水の平焼」の絵付けを楽しんでみませんか！

※絵付けした皿は窯元で焼成したうえで、後日ご自宅へお送りします。

## 後藤是山記念館

熊本市中央区水前寺2-6-10 TEL096-382-4061

開館時間 9:30～16:30

休館日 月曜日(祝日の場合は翌平日)



## \*\*\* 近日開催の記念館イベントのお知らせ \*\*\*

日時	記念館/電話番号	内容	事前申込要否
5月16日(土) 13:00～	徳富記念園 096-362-0919	カタルパコンサート	不要 当日直接会場へ
5月17日(日) 13:00～15:30	夏目漱石大江旧居 096-385-2266	第3回 初心者のための詩の講座	不要ですが、事前に電話でご連絡を
5月31日(日) 14:00～15:30	小泉八雲熊本旧居 096-354-7842	小泉八雲熊本旧居自主講座①「小泉八雲とセツの世界」	不要(定員20名程度) 当日直接会場へ

徳富記念園



夏目漱石大江旧居



小泉八雲熊本旧居

