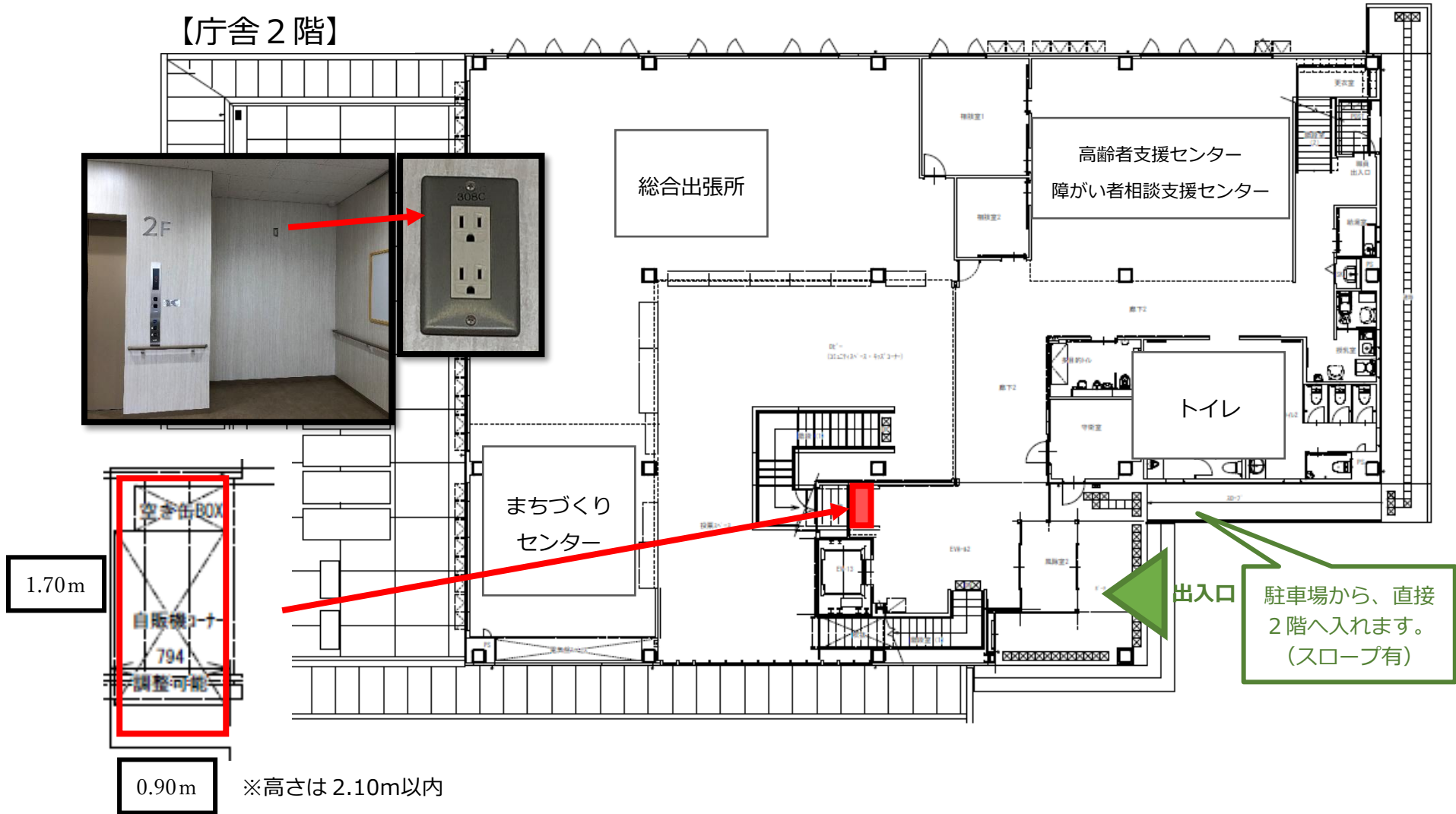


物件番号① 熊本市南区役所 城南まちづくりセンター（建物内）

【庁舎2階】



総合出張所

高齢者支援センター
障がい者相談支援センター

トイレ

まちづくり
センター

出入口

駐車場から、直接
2階へ入れます。
(スロープ有)

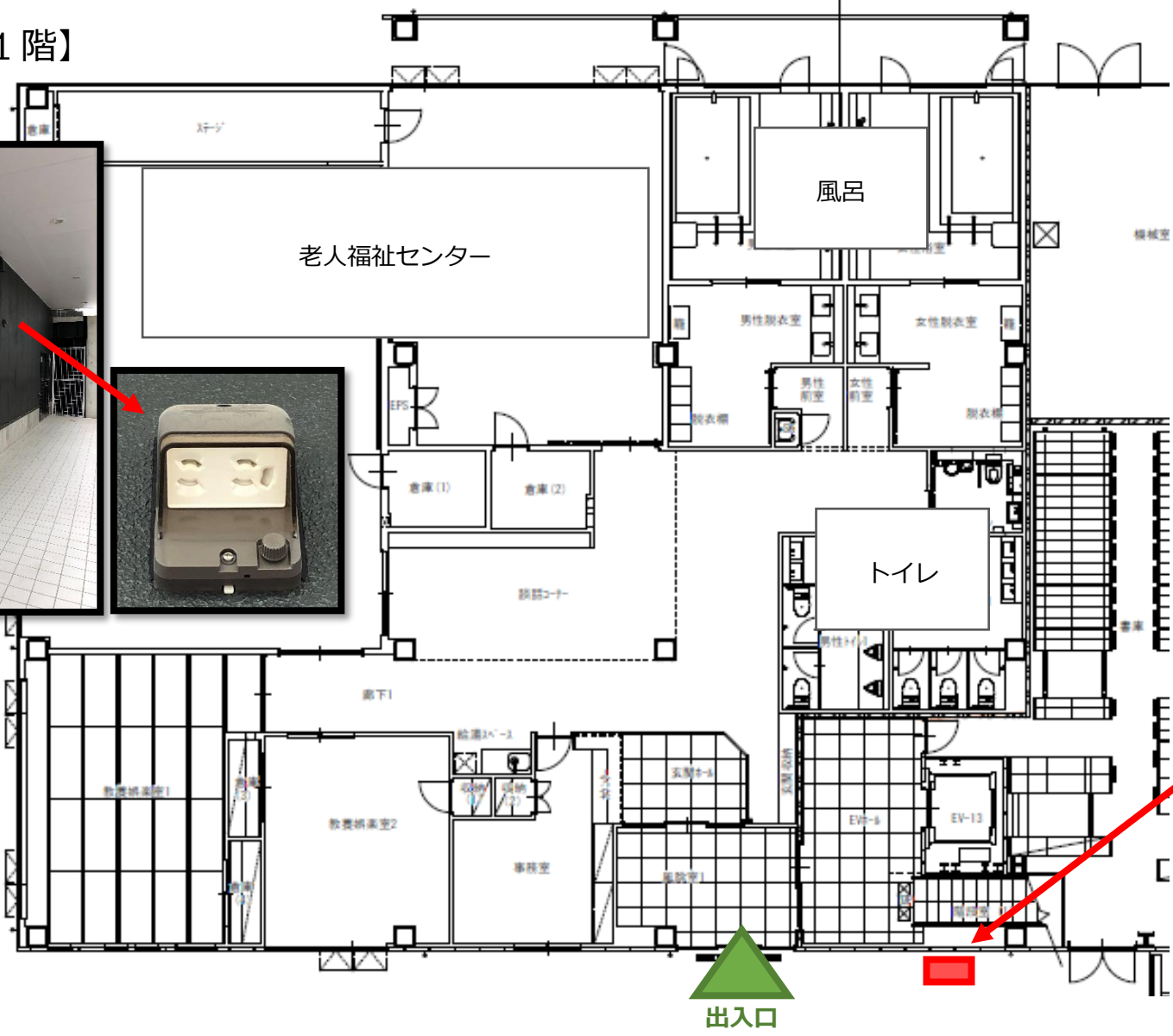
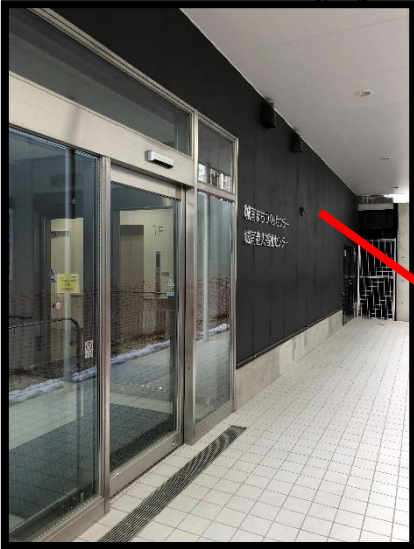
1.70m

0.90m

※高さは2.10m以内

物件番号② 熊本市南区役所 城南まちづくりセンター（建物外）

【庁舎1階】



設置場所寸法

1.00m

3.00m

※高さは2.10m以内

物件番号③ 熊本市九州自然歩道利用拠点施設

設置寸法等

1.16m

0.46m

0.77m

自販機

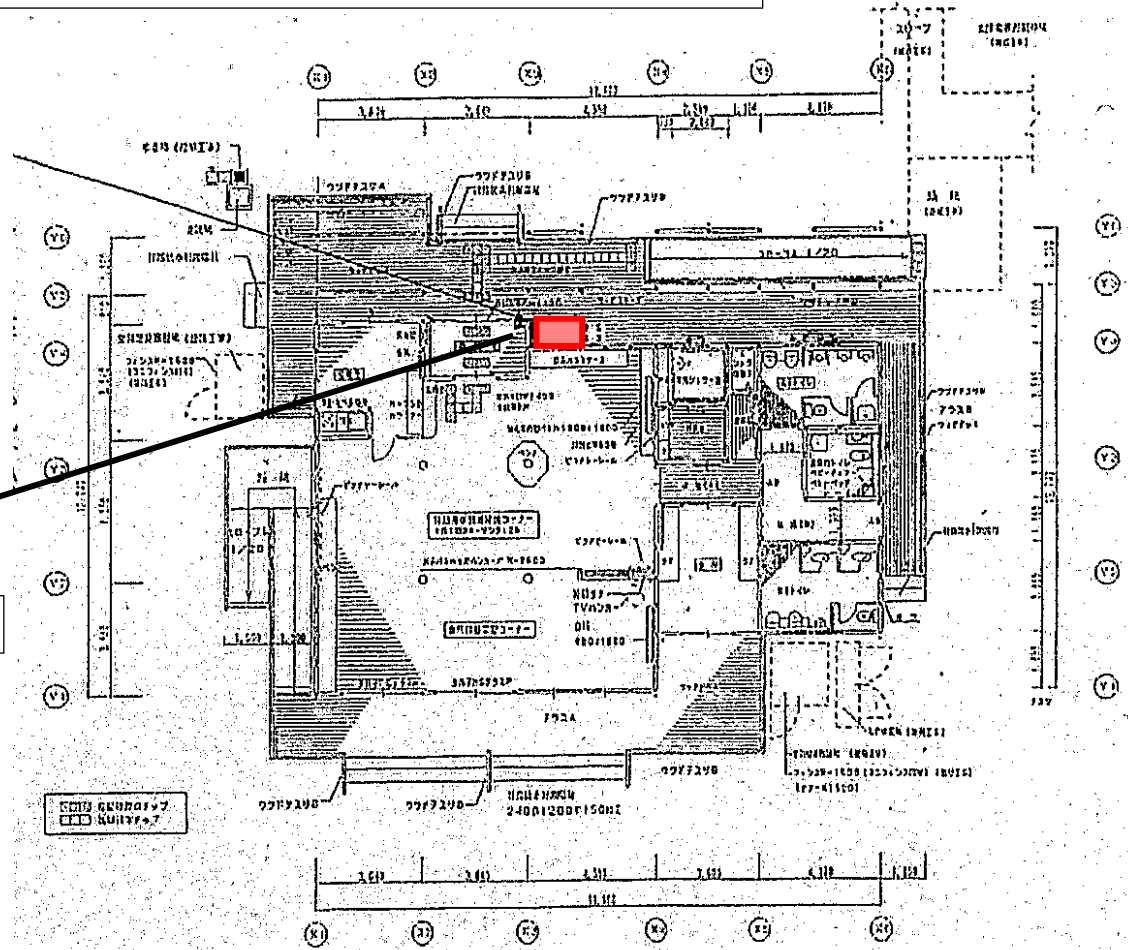
ダスト
ボックス

0.45m

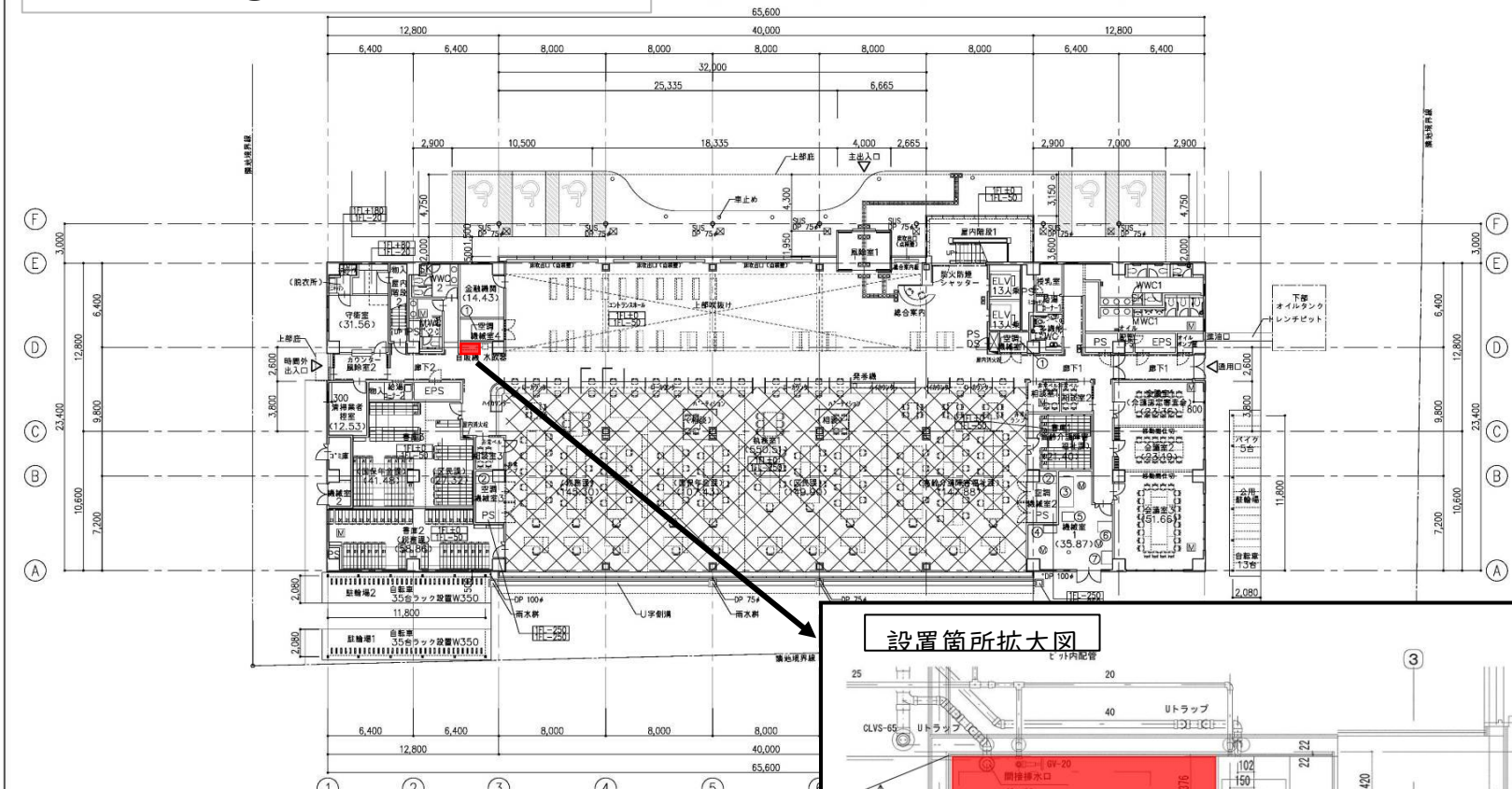
自販機：1.16m×0.77m=0.8932㎡

ダストボックス：0.46m×0.45m=0.207㎡

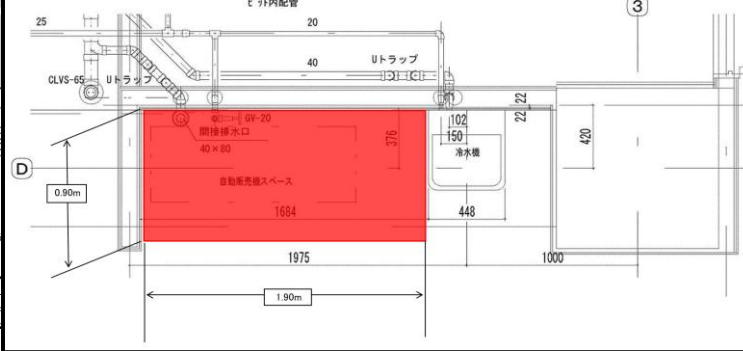
合計 1.1002㎡



物件番号④ 熊本市東区役所



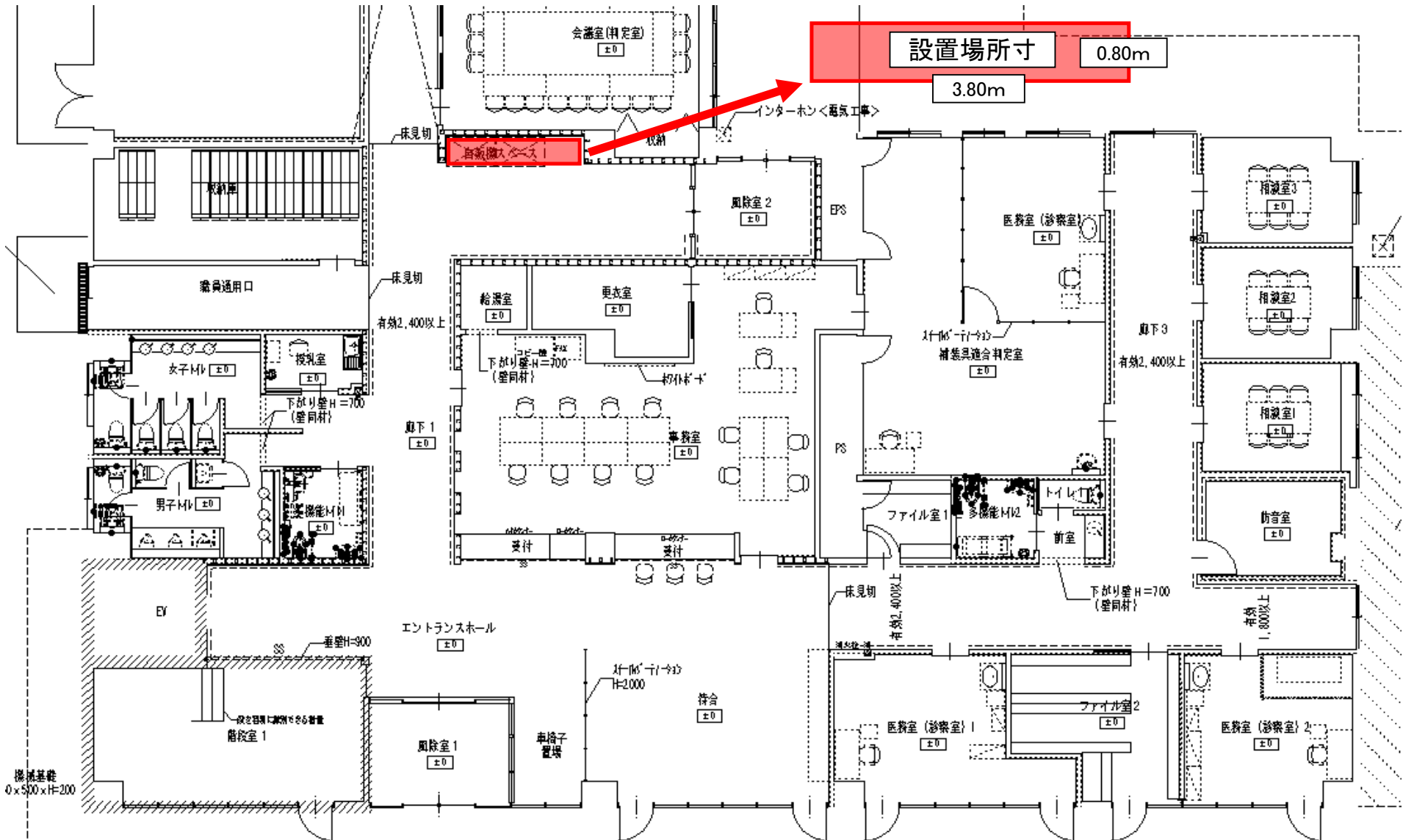
設置箇所拡大図



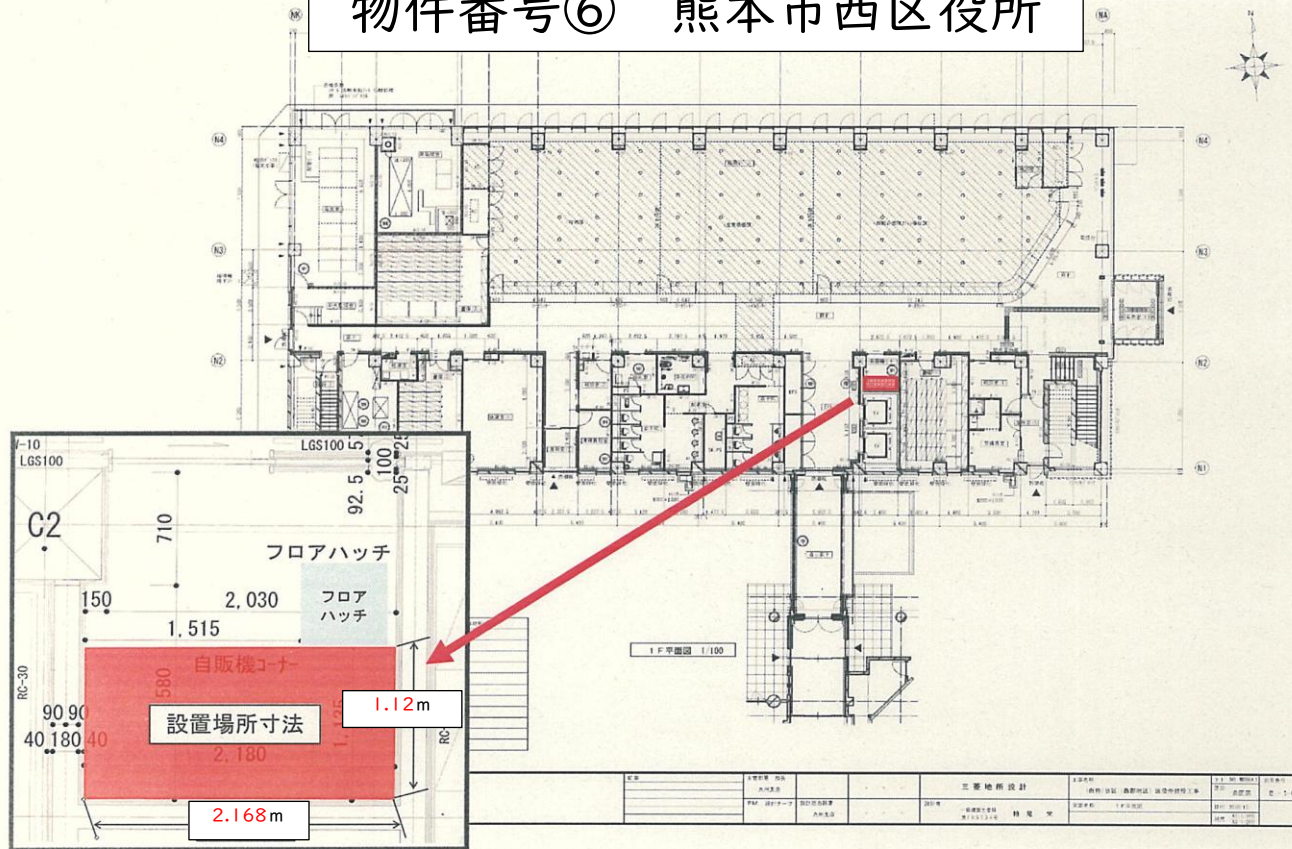
1階平面図
*署名については仮称とする

MR - ML	MR - ML	KUME SEKKEI 株式会社 久米設計	PR
・ML	MR - ML		・PR
・ML	MR - ML		・PR
・ML	MR - ML		・PR
・ML	MR - ML		・PR

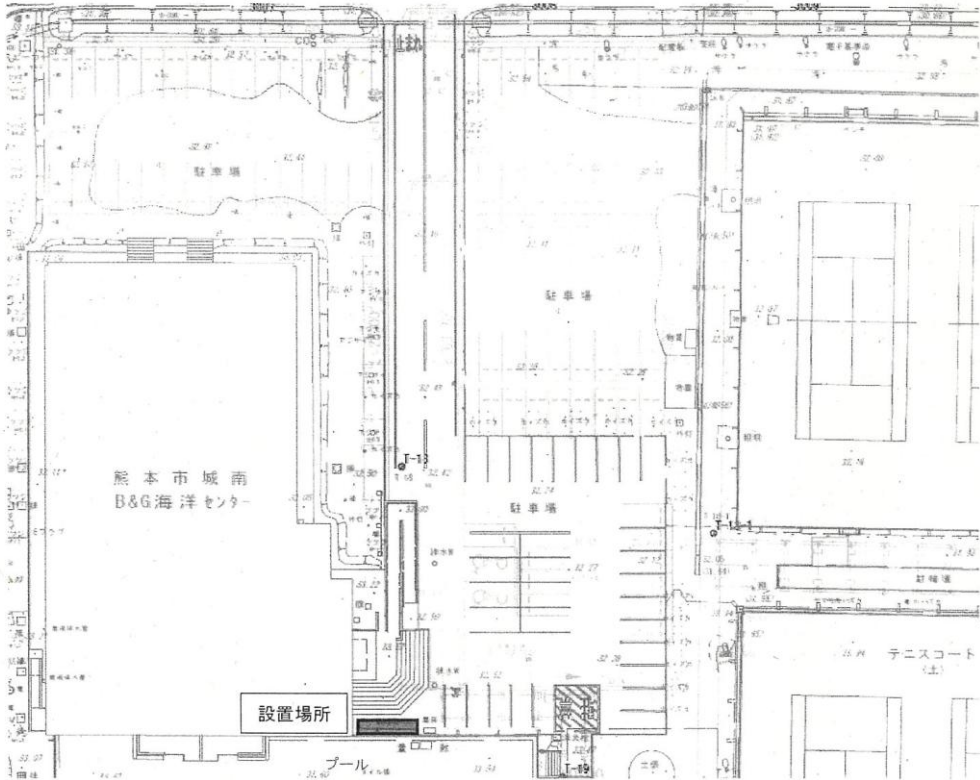
物件番号⑤ 熊本市こどもセンター



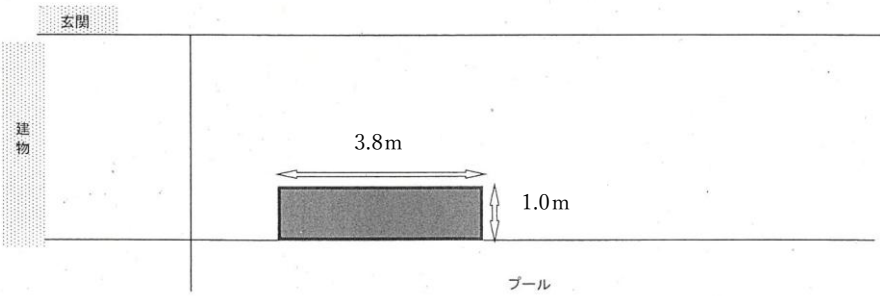
物件番号⑥ 熊本市西区役所



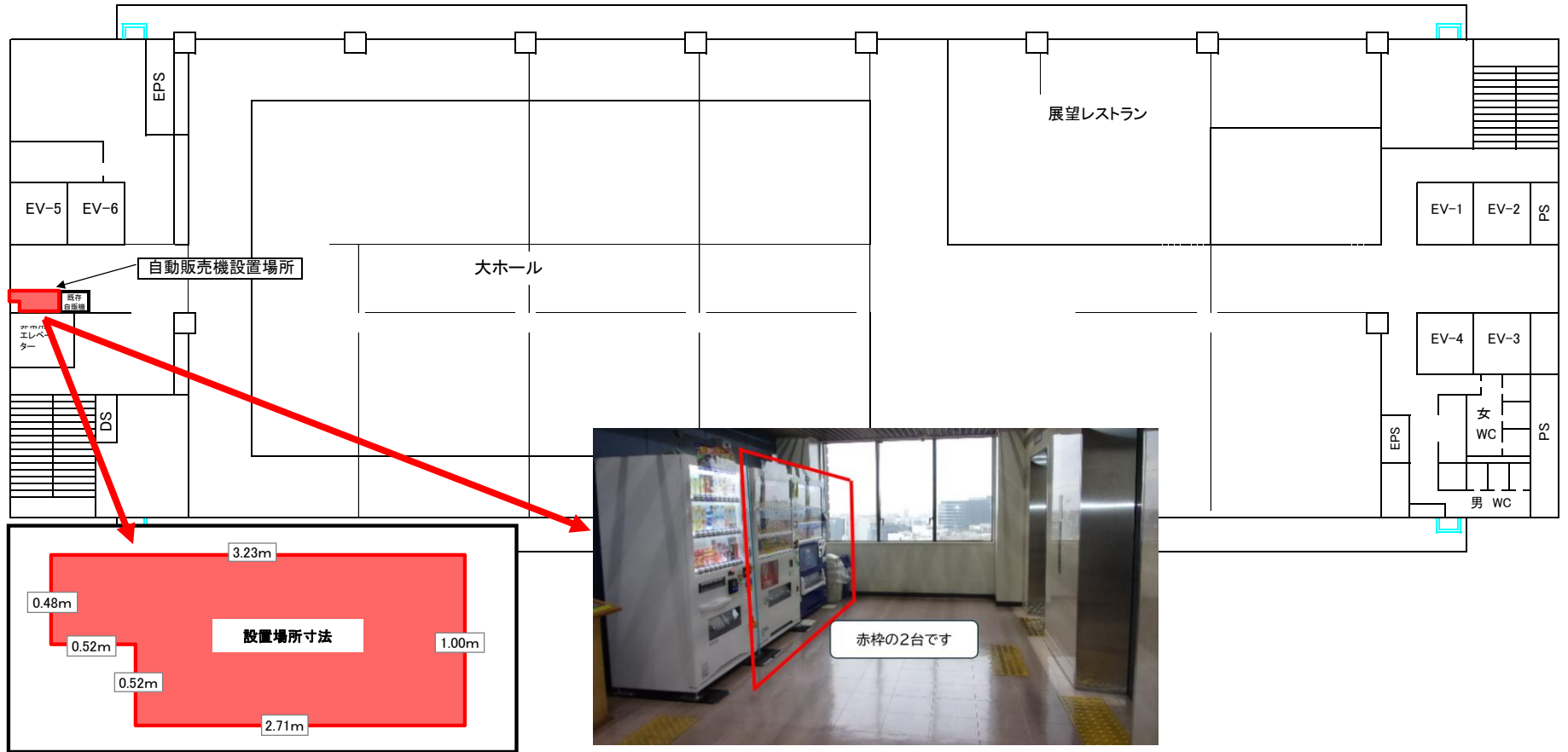
物件番号⑦ 熊本市城南 B&G 海洋センター



設置場所詳細図

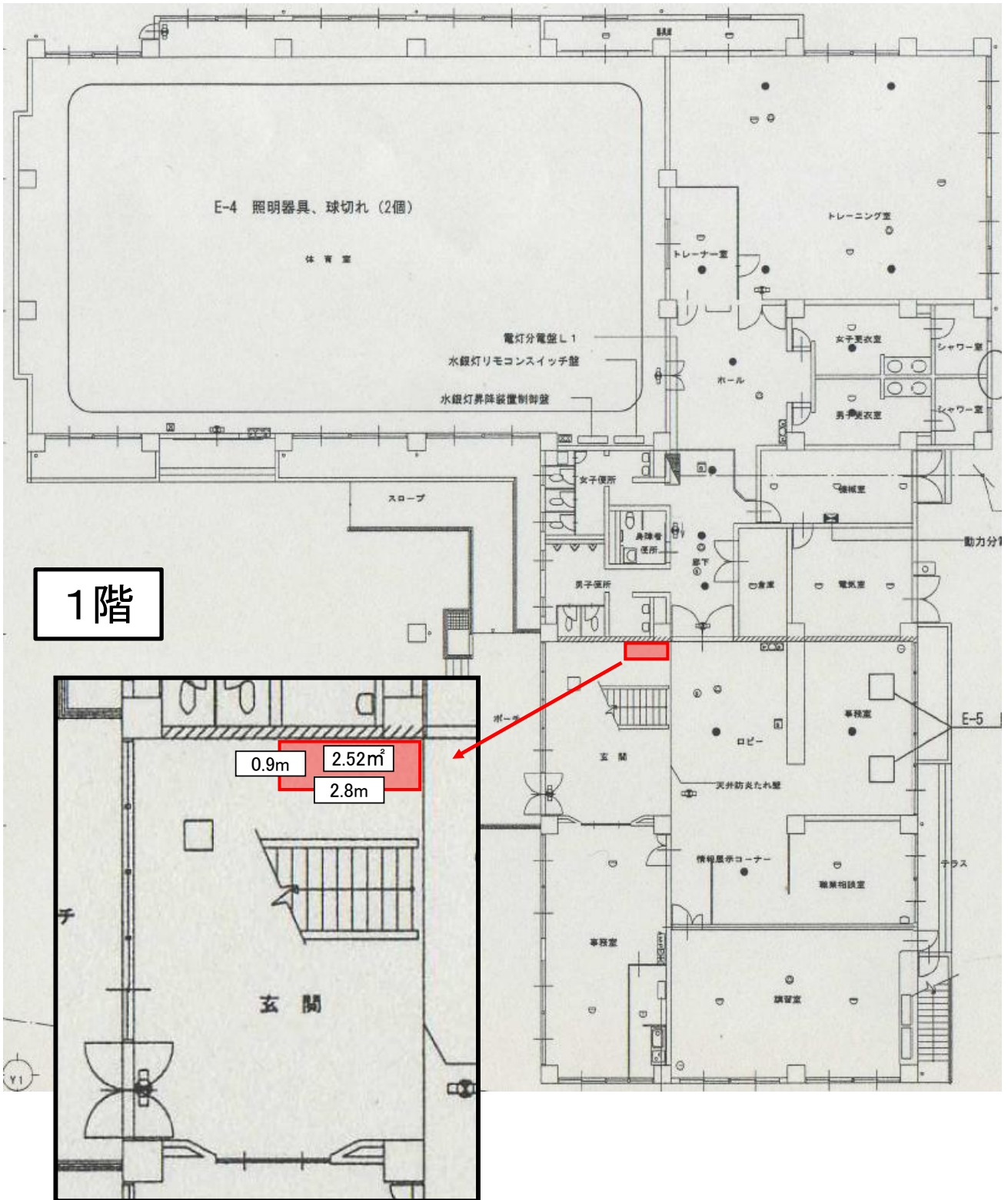


物件番号⑨ 熊本市役所本庁舎(行政棟14階)



物件番号⑩ 熊本市勤労者福祉センター

平面図



物件番号⑪ 熊本市夢もやい館（平面図）

