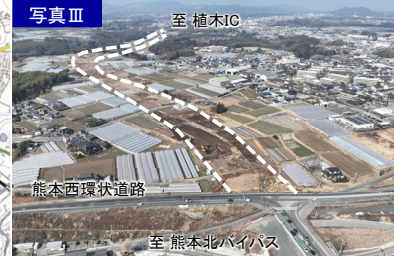
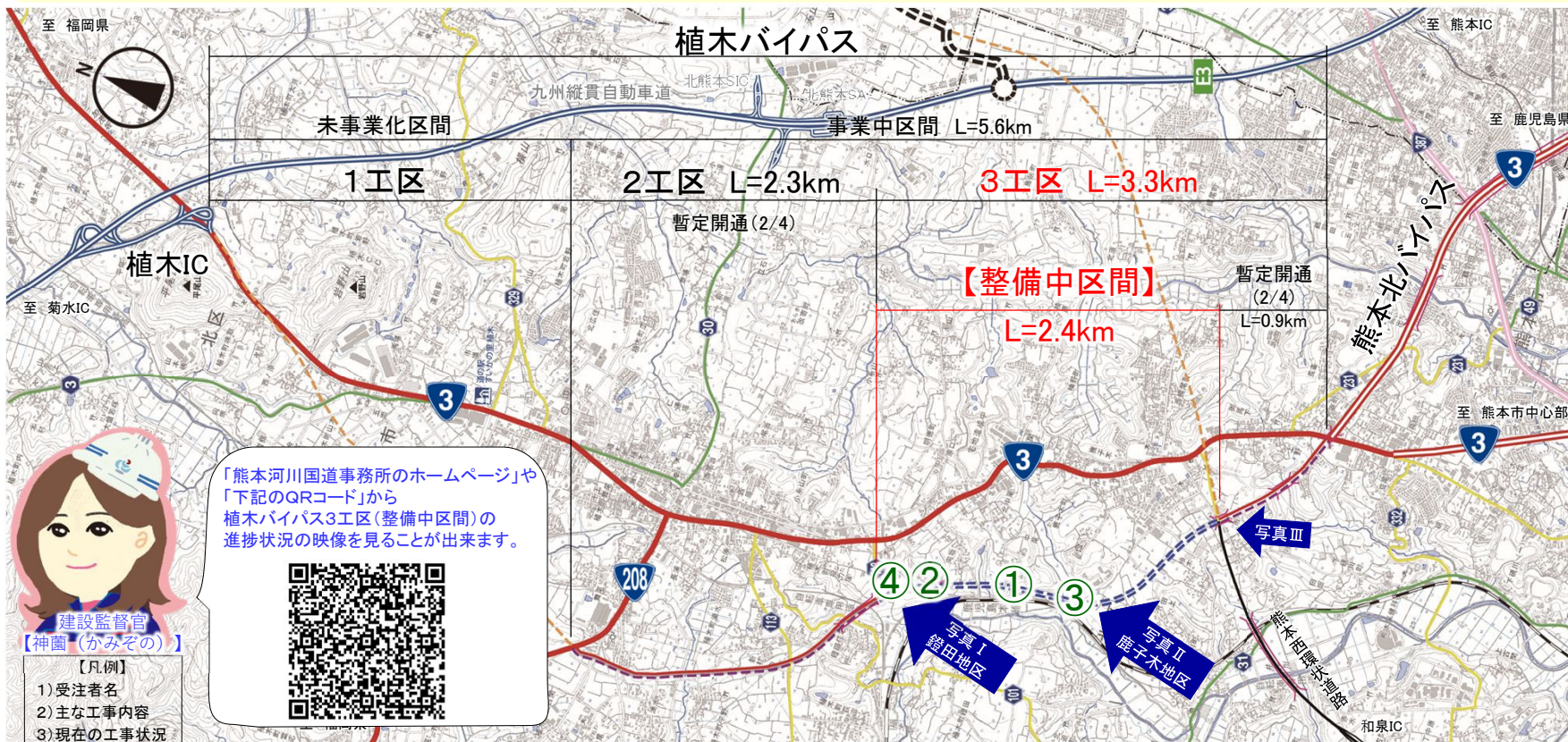




- 地域の皆さまにおかれましては、日頃より「国道3号 植木バイパス」の工事にご協力いただき誠にありがとうございます。
- 植木バイパスの3工区【整備中区間】においては、早期開通を目指し、現在「^{あぶみだ} 鏡田地区」「^{かのこぎ} 鹿子木地区」の工事を進めています。
- 本工事等の進み具合について、広く情報発信するため、『工事通信』にてご紹介していきます。



建設監督官
【神園 (かみぞの)】

【凡例】

- 1) 受注者名
- 2) 主な工事内容
- 3) 現在の工事状況

「熊本河川国道事務所のホームページ」や「下記のQRコード」から植木バイパス3工区(整備中区間)の進捗状況の映像を見ることが出来ます。

① 熊本3号鏡田地区改良7期工事 (R8.2.2~R8.9.18)

- 1) (株)橋口組
- 2) 道路本体の切土・盛土
- 3) 掘削・地盤改良

監理技術者の池田です。5月より掘削・地盤改良を開始します。また市道鏡田向坂線の道路切替を行います。ご協力のほどよろしくお願いたします。

② 熊本3号鏡田地区改良9期工事 (R8.3.18~R9.2.19)

- 1) 三洲建設(株)
- 2) 道路本体の切土・盛土
- 3) 伐採・起工測量

監理技術者の山下です。着工前測量完了後、5月は伐採工を行います。地元の方に迷惑が無いように、安全第一で施工してまいります。

③ 熊本3号鹿子木地区改良8期工事 (R8.3.18~R8.12.18)

- 1) (株)杉本建設
- 2) コンクリートボックスの設置
- 3) 現地調査・掘削

監理技術者の田上です。5月より迂回路の通行をお願いする予定です。ご不便をおかけしますが、ご理解とご協力をお願い申し上げます。

④ 熊本3号鏡田地区改良8期工事 (R8.5.7~R9.2.19) NEW

- 1) 三洲建設(株)
- 2) コンクリートボックスの設置
道路本体の盛土
- 3) 施工計画書の作成

監理技術者の宮本です。工事期間中はご迷惑をお掛けすることもあるかと思いますが、ご協力のほどよろしくお願いたします。



植木バイパス 3工区【整備中区間】

航空写真



写真IV



写真V



写真VI



埋蔵文化財調査の状況



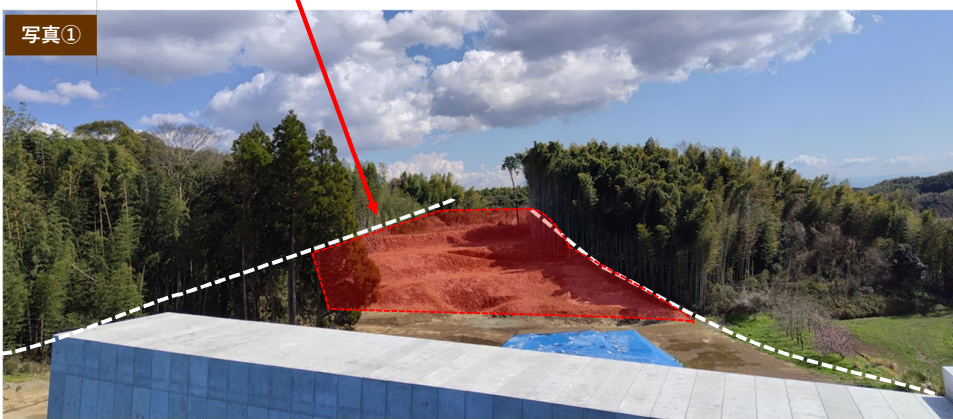


九州地方整備局 熊本河川国道事務所

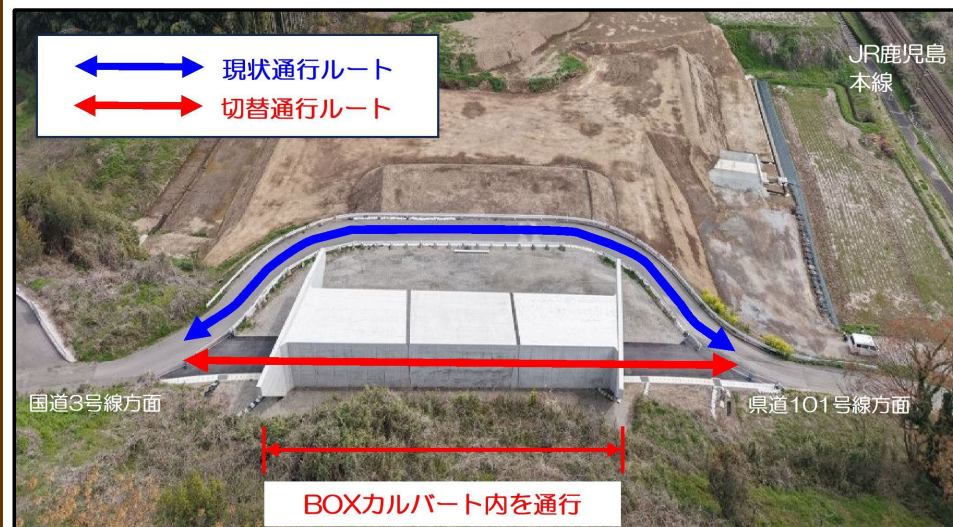
あぶみだ

植木バイパス「鏡田地区」

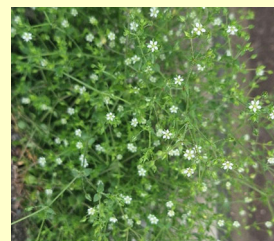
●鏡田地区における**道路本体の切土・盛土工事**では、現在、準備工（施工計画・測量）及び伐採作業を行っています。



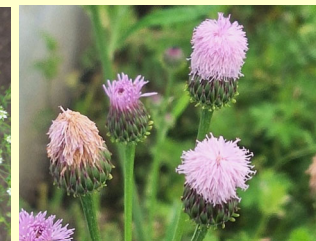
●市道鏡田向坂線（鏡田第1号線）においては、5/7～BOXカルバート内の通行に変更となります。度重なる通行ルートの切替でご不便をおかけしますが、ご協力をお願いいたします。



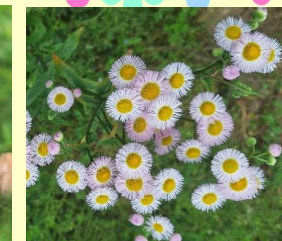
現場で見つけた♡かわいい♡お花たち



ノミノツヅリ



アザミ



ハルジオン

～今月の工事通信は、わたしが作成しました！～

九州地方整備局 熊本河川国道事務所 神園（かみぞの）です。
植木バイパス担当の建設監督官として仕事をしています。
植木バイパスの1日も早い開通を目指してがんばっています！





九州地方整備局 熊本河川国道事務所

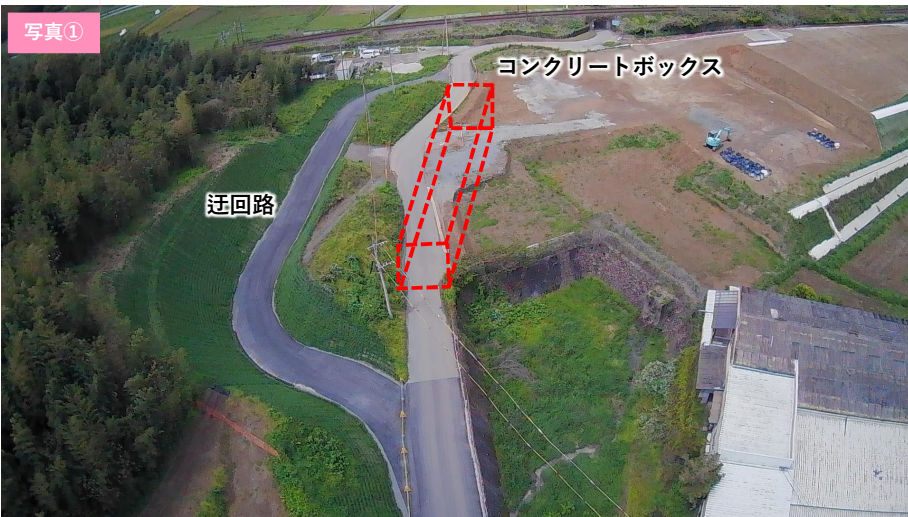
かのこぎ

植木バイパス「鹿子木地区」

●鹿子木地区における**道路本体の切土・盛土工事**では、伐採作業が完了しました。これから掘削工事を進めていきます。**コンクリートボックス工事**においては、掘削・地盤改良の施工のため、迂回路への交通の切替を予定しております。



コンクリートボックスのイメージ写真



写真①

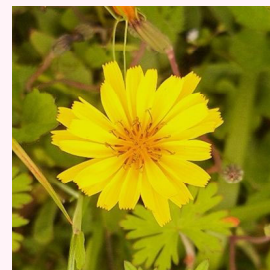
コンクリートボックス

迂回路

●毎月1回、発注者と受注者が集まり、工事安全パトロールと工程調整会議を実施しています。4/24に今年度初めての会議を開催しました。工事事故防止のための安全対策やダンプトラックの運行ルートなどの確認を行いました。



現場に咲いていた♡かわいい♡お花たち



オオジシバリ



アメリカフウロ



マツバウンラン



～今月の工事通信は、わたしが作成しました！～

九州地方整備局 熊本河川国道事務所 神園（かみぞの）です。
植木バイパス担当の建設監督官として仕事をしています。
植木バイパスの1日も早い開通を目指してがんばっています！

