



子育てサークル情報

おもちゃ図書館あいあい

遊びを通して子どもからお年寄りまで様々な方がふれあえるスペースです

毎週月曜日
10:00～13:00

場所：北部東地域コミセン2階

内容：絵本、おもちゃがあります
育児相談あり

あいあい通信を、
2ヶ月に1回発行



問合せ：北部東地域コミセン
TEL. 096-346-9171

子育てサークル まざあず

毎週月曜日
10:00～13:00

場所：北部東地域コミセン2階
おもちゃ図書館あいあい

内容：季節の行事、
ベビーマッサージ等

会費：年間 500 円(親子1組)

問合せ：北部東地域コミセン
TEL. 096-346-9171

公園おでかけ情報

記号	公園名	トイレ	遊具	水道
A	梶尾公園 (梶尾)	○	○	○
B	南陽台北公園 (南陽台)	-	○	○
C	出口南公園 (湯の花)	-	○	○
D	梶尾東公園 (東梶尾)	-	○	○
E	鶴の原五反田公園 (鶴の原)	-	○	○
F	鶴の原東公園 (鶴の原)	○	-	○
G	鶴羽田公園 (鶴団地)	○	○	○
H	葉山自由ヶ丘公園 (葉山自由ヶ丘)	-	○	○
I	葉山東下公園 (東葉山)	-	○	○
J	羽田ふれあい広場 (羽田山際神社横)	-	○	○
K	鶴公民館広場 (鶴)	-	○	○

※公園の場所は、裏面MAPを参照してください

地域の季節行事

春 ・北部東プレイパーク

秋 ・北部東ウォークラリー

夏 ・あいあい七夕会
・北部東ふれあいまつり
・各地域での夏祭り

冬 ・各地域での新年の行事
(どんどや等)
・あいあいかるた大会

病気やけがをしたたら

① 平日朝から夕方の場合

診療時間中のお医者さんへ連絡

② 休日朝から夕方の場合

在宅当番医を利用

熊本市ホームページから当番医を検索
くまもと医療ナビからも検索できます

くまもと医療ナビ



③ 平日・休日の診療時間外の場合

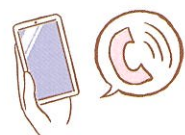
熊本県子ども医療電話相談 #8000

ダイヤル回線、IP 電話、光電話の場合は TEL. 096-364-9999

平日 / 午後7時～翌午前8時

土曜 / 午後3時～翌午前8時

日曜・祝日 / 午前8時～翌午前8時



休日夜間急患センター (小児科)

◆ 熊本地域医療センター TEL. 096-363-3311

平日・土曜 / 午後6時～翌午前8時

日曜・祝日 / 午前8時～翌午前8時

◆ 熊本赤十字病院 TEL. 096-384-2111

平日 / 午後5時～午後11時 (小児科医)

日曜・祝日 / 午前9時～午後11時 (小児科医)

※他時間帯は、救急科医の診察に変更

※情報は更新されていきますので、受診の際はお確かめください

近隣保育園情報

区分	保育園名	住所	電話番号
保	梶尾保育園	梶尾町288-1	245-5555
認	こぐまこども園	四方寄町39-1	245-5333
認	ひでみ保育園	鶴羽田3丁目1-78	276-8111

※空き状況や一時保育については、市のホームページまたは
保育園のホームページを確認の上お問い合わせください

子どもの相談支援窓口

困ったことがあれば、まずは電話でご相談ください

◆ 熊本市北区役所保健こども課

TEL. 096-272-1128

◆ 西里子育て支援センター

TEL. 096-245-0062

◆ 清水子育て支援センター

TEL. 096-343-6983

◆ 熊本県助産師会相談センター

TEL. 096-325-9432

困ったときは
相談してね



熊本市の子育て情報は
こちらから ▼

お出かけ情報や
保育園の空き状況が
確認できます



