

こんにちは、龍田まちづくりセンターです！

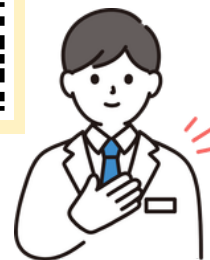
今月も地域の最新情報をお届けします。気になる情報をぜひチェックしてください。

全大腸内視鏡検査の申込【第1回】が始まりました！

大腸がんは、がんの中でも罹患数が全国1位、死亡数2位と日本人で多いがんですが、**早期発見で90%以上が治る病気**です。罹患率は50歳代から増え始め、**60歳代で急増**する傾向にあります。対象に該当される方はこの機会に是非お申込みください。

対象者	熊本市在住で年度内に55歳～59歳になる方 ただし50歳以降、全大腸内視鏡検査未受検の方
会場	検査実施医療機関
料金	無料
申込期間	【第1回】5月1日（金）～5月31日（日）
検査枠	【第1回】1,500人
申込方法	熊本市ホームページからWEB申込 （※申込多数の場合は抽選）
結果発表	6月中旬頃に申込時に登録したメールアドレスに通知

申込みや検査実施医療機関など詳しくは熊本市ホームページから



※検査枠が割り当てられた方は10月末までに、必ず受診（問診）してください。

【担当部署】健康づくり推進課（☎328-2145）

自転車にも「青切符」が適用されます！

令和8年4月1日から、自転車にも「**交通反則通告制度（青切符）**」が導入されました。

これは、**信号無視やスマートフォン使用など、113種類の自転車の交通違反に反則金を科す制度**です。

自転車は身近で便利な乗り物ですが、ルールを守らない運転は事故につながり、歩行者や他の利用者に危険を及ぼします。

交通ルールを改めて確認し、安全な自転車の利用を心がけましょう。



【担当部署】地域交通支援課（☎328-2259）

ヘルメット補助が延長！

こども自転車用ヘルメットの補助が**5月31日**までに延長されています。

補助金上限は2,000円です。

予算額に達し次第終了となりますので、まだ申請されていない方はお早目に！

申請方法など詳しくは熊本市ホームページを



【担当部署】地域交通支援課（☎328-2259）

電子回覧板

龍田まちセン管内（龍田・楠・武蔵・弓削・楡木・龍田西校区）の地域情報は、熊本市北区ホームページの

「**龍田まちセン管内 電子回覧板**」

でも紹介しています。ぜひ、ご覧ください！！



龍田まちづくりセンター

地域の行事など広くお知らせしたい情報がありましたら、まちづくりセンターの地域担当へご相談ください。

【龍田・龍田西】岡村【武蔵・弓削】谷口【楠・楡木】上村

[開庁日] 平日8:30 - 17:15

☎096-339-3323 ✉tatsudamachizukuricenter@city.kumamoto.lg.jp

〒861-8007 熊本市北区龍田弓削1丁目1番10号



北区Instagramも要チェック