

# わたしのまちの ヒーロー展



かいが  
しみず絵画コンクール

わたしのまちには、まだ知られていないヒーローがいる...  
身近で頑張る人を、きみの絵で紹介してみませんか？

ぼしゅうきかん  
募集期間

令和8年 8月31日 月 ▶ 9月14日 月

ぼしゅうたいしょう  
募集対象

しみず  
清水まちづくりセンター管内の小学生  
かんない  
(清水小、城北小、高平台小、麻生田小)

きょうりよく  
協力

清水小学校、城北小学校、高平台小学校、麻生田小学校  
しみずこうくじちきょうぎかい じょうほくこうく じちきょうぎかい たかひらだいこうくじちきょうぎかい  
清水校区自治協議会、城北校区自治協議会、高平台校区自治協議会  
あそうだこうくじちきょうぎかい  
麻生田校区自治協議会

きょうさんきぎょう

協賛企業  
※五十音順

エーコープ熊本

熊本第一信用金庫



地域とともに、地域住民のために  
熊本電鉄

kmb KMバイオロジクス

弘乳舎

SHINKI

明治安田

UNITED TOYOTA  
KUMAMOTO

こうしき  
▼公式HP

しゅさい  
主催



くまもとし しみず  
熊本市 清水まちづくりセンター まちづくり班  
はん  
TEL 096-343-9162



# 応募方法

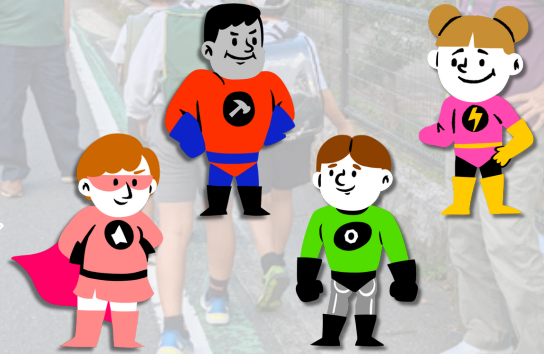
-保護者の方と確認してください-

## 募集内容

「わたしのまちのヒーロー」をテーマに、自由に絵を描いてください。

### 【テーマの例】

- ・登校の時に見守ってくれる交通指導員さん
- ・いつも笑顔で働いているお店の人
- ・地域のお祭りや行事を準備している地域の人
- ・子どもたちにスポーツや遊びを教えてくれる指導者
- ・公園や道路をきれいにしてくれている清掃や草取りの人
- ・「この人すごい！」と自分が思う、身近な地域の人



## 応募方法

### 【紙で作成する場合】

- ①紙（画用紙など厚みのある紙、A3（297mm×420mm）～B4（257mm×364mm）サイズ範囲内）に作品を描いてください。
- ②応募用紙（公式HPよりダウンロード）に必要事項を記入し、作品の裏面に貼ってください。
- ③募集期間内に各学校へ提出してください。

### 【デジタルで作成する場合】

- ①PC・タブレットなどのデジタルツールを使用して作品を描いてください。  
※制作方法、使用アプリなどは問いませんが生成AIの使用は禁止します。
- ②公式HP内の応募フォームより、必要事項を入力の上、作品をアップロードしてください。  
※ファイル形式は、JPG/PNGのいずれかとし、サイズは10MB以内とします。

## 表彰・賞品

応募作品の中から選考し、入賞作品を決定します。入賞者には後日通知し、表彰式を開催します。

- ・わたしのまち賞（4名）・・・Quoカード5,000円分
- ・協賛企業賞（8名）・・・協賛企業提供記念品
- ・清水まちセン賞（1名）・・・Quoカード2,000円分
- ・参加賞（応募者全員）・・・協賛企業・北区オリジナルグッズ

## 注意事項

- ・応募作品は1人1点とします。
  - ・応募に係る費用（用紙代など）は応募者負担とします。
  - ・応募作品は、著作権（アニメキャラクターやインターネット上の写真・イラストなど）、商標権、肖像権など第三者の権利を侵害しないものに限ります。
  - ・応募作品は、表彰後に返却いたします。（紙で提出された場合）
  - ・応募作品の著作権は応募者に、使用权は熊本市に帰属します。
  - ・応募作品は、印刷物やホームページ、作品展示などで使用する場合があります。
- その際、応募者の氏名・学校名・学年を公表することがありますので、あらかじめご了承ください。
- ・収集した個人情報、コンクールの円滑な運営及び広報活動に必要な範囲で適切に取り扱います。