

令和7年熊本市観光統計

観光消費額・入込数・延べ宿泊者数

2年連続 **過去最高**

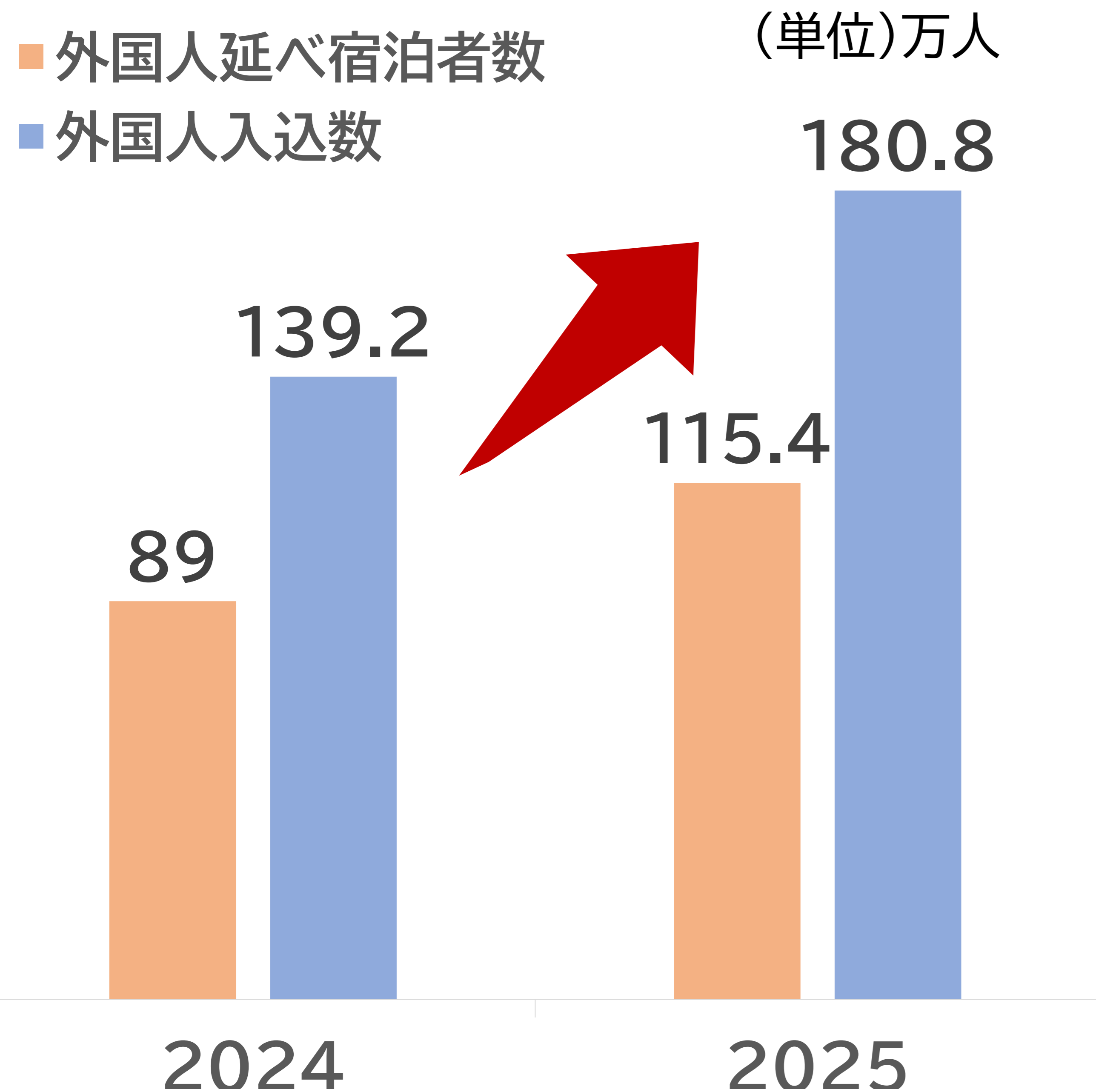
令和7年熊本市観光統計

観光消費額 1280億円 11.0%増 ↑

入込数 654万7千人 3.8%増 ↑

延べ宿泊者数 418万人 3.9%増 ↑

外国人観光客の状況



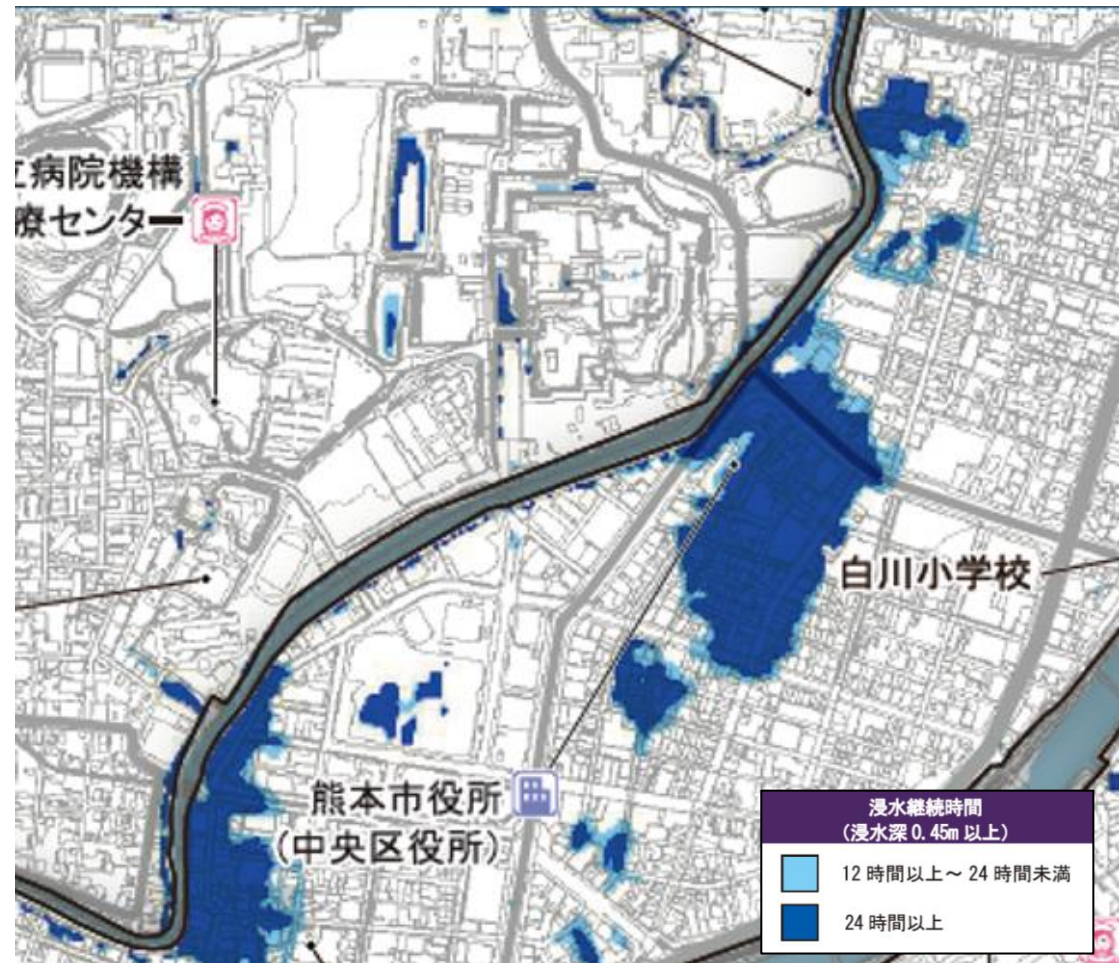
外国人の
入込数・延べ宿泊者数も
過去最高を記録

雨水出水浸水想定区域図

5月11日(月)

市ホームページで公開開始

雨水出水浸水想定区域図



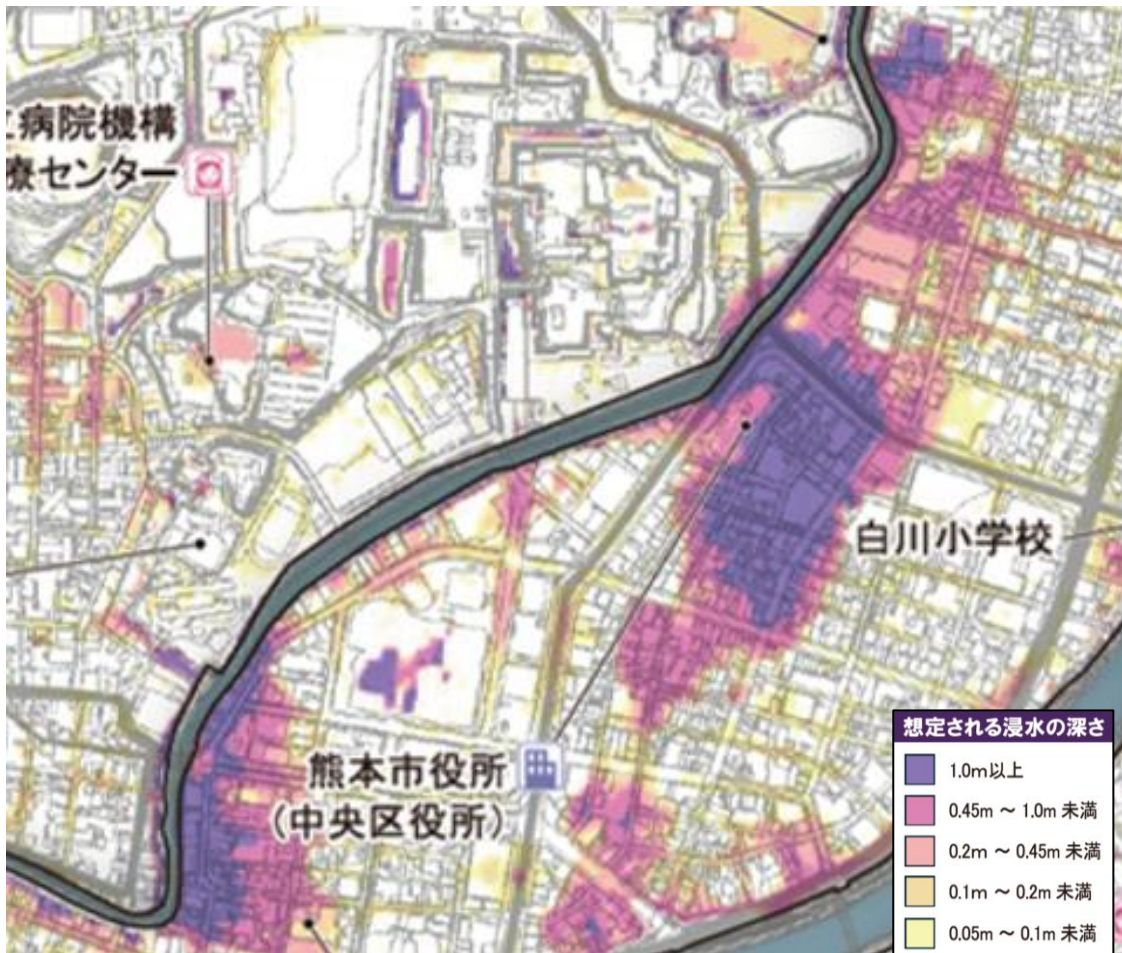
45cm以上の浸水が

①12時間以上24時間未満

②24時間以上

継続する区域を可視化

雨水出水浸水想定区域図



内水氾濫が発生した場合
に想定される

- ・浸水区域
- ・浸水深

を更新

新しいサクラ

3/16~4/19

名前投票キャンペーン



投票総数

5797 票

新しいサクラの名称決定！

やそひめ

「八十姫」 3212票

- | | | |
|---|------------|------|
| ② | 二様 (によう) | 797票 |
| ③ | むぞか | 783票 |
| ④ | 二の丸 (にのまる) | 632票 |
| ⑤ | 援結 (えんむすび) | 373票 |